

令和5年度事業報告

社会福祉法人琥珀会

特別養護老人ホームこはく苑

[地域密着型介護老人福祉施設入所者生活介護]

[短期入所者生活介護]

デイサービスセンターわが家

デイサービスセンターおらホーム

デイサービスセンターなごみ

[地域密着型通所介護]

[第1号通所事業]

認知症対応型デイサービスセンターきんぎょ

[地域密着型（介護予防）認知症対応型通所介護]

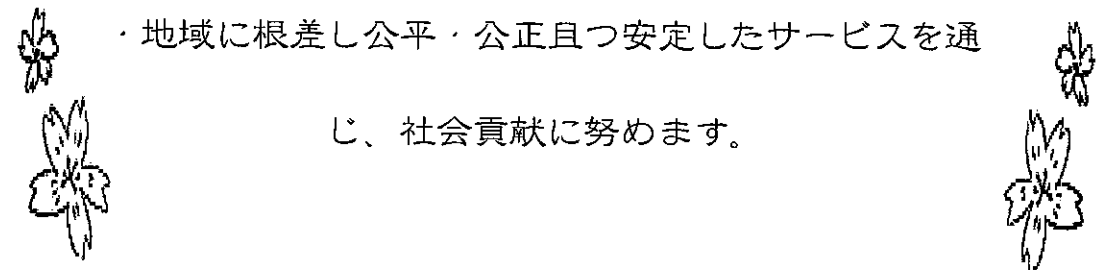
新山根温泉べっぴんの湯

[久慈市交流促進センター指定管理]

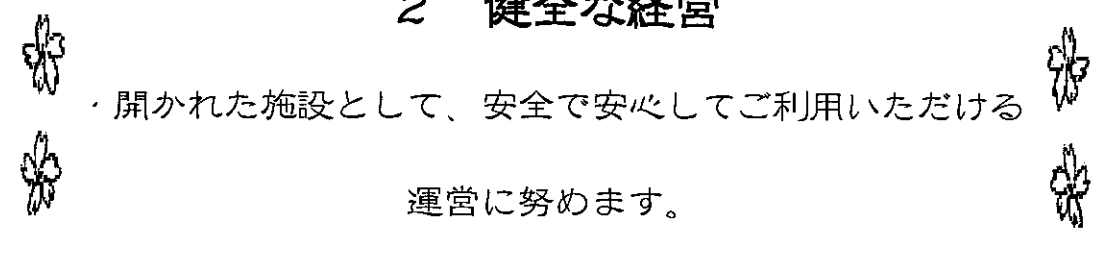


法人基本理念

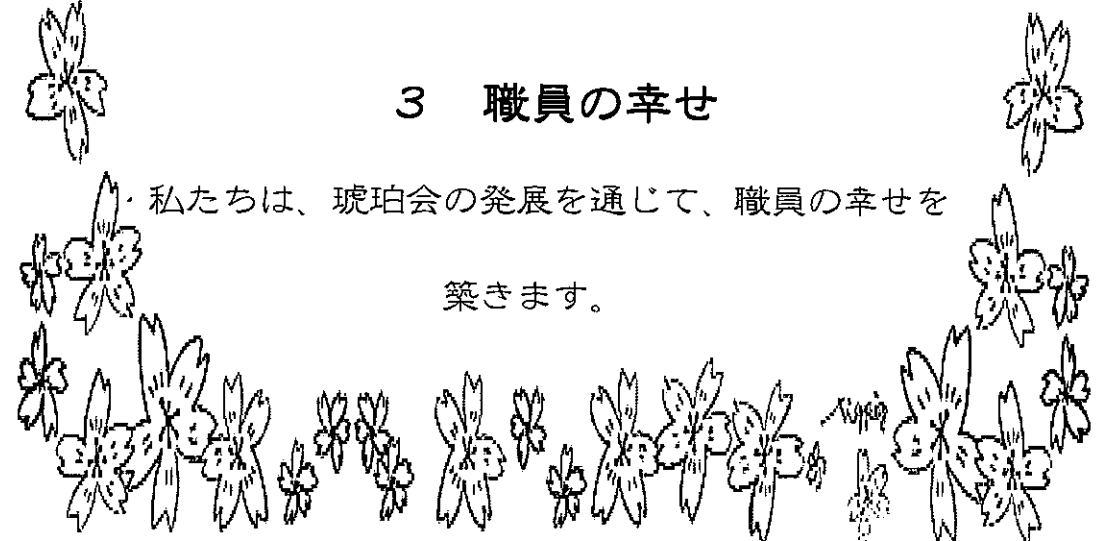
1 思いやりのこころ

- 
- ・地域に根差し公平・公正且つ安定したサービスを通じて、社会貢献に努めます。

2 健全な経営

- 
- ・開かれた施設として、安全で安心してご利用いただける運営に努めます。

3 職員の幸せ

- 
- ・私たちは、琥珀会の発展を通じて、職員の幸せを築きます。

【 I 】 社会福祉法人琥珀会

法人・沿革・事業

令和5年度総括

社会福祉法人琥珀会の運営にご助力いただきました、全ての皆様に感謝申し上げます。

4月より宿泊を含めたべっぴんの湯の営業を開始しました。9月ごろまではご祝儀相場も相まって、順調に推移してきましたが、冬に向けて客数が伸び悩みました。これはべっぴんの湯だけでなく久慈市全体の現象のようで、包括的な対策を打ち出さなければならないと考えております。

また、1月よりデイサービスセンターわが家及びおらホームの定員が10から18に変更となり、山根方面への送迎が増えていますが、対応している職員には感謝いたします。

今年度大沢田地区の方々で行った避難訓練は、初めてだったこともあり戸惑いもあったかと思いますが、次年度以降さらに充実したものに変えていきます。入居者の面会については対策を講じつつ、緩和の方向で検討しています。そして、地域の福祉拠点として要望に応えられるよう力を尽くしてまいります。

ここに令和5年度の実績をご報告申し上げます。ご高覧のうえご指導、ご助言賜りますようお願い申し上げます。

令和6年5月

理事長 田代 誠

1. 法人概要

法人名	社会福祉法人 琥珀会	代表者職 氏名	理事長 田代 誠
所在地	久慈市小久慈町第 19 地割 118 番地 1		
認可年月日	平成 26 年 12 月 2 日	設立登記年月日	平成 26 年 12 月 10 日
法人の行う 事業等	社会福祉事業	事業開始年月日	事業所名
	第一種社会福祉事業	平成 27 年 6 月 1 日	特別養護老人ホーム こはく苑
	第二種社会福祉事業	平成 27 年 6 月 1 日	デイサービスセンター 一わが家
		平成 27 年 6 月 1 日	特別養護老人ホーム こはく苑（短期）
		令和 3 年 4 月 1 日	認知症対応型デイサービスセンター きんぎょ
		令和 4 年 4 月 1 日	デイサービスセンター おらホーム デイサービスセンター なごみ
収益事業	令和 5 年 4 月 1 日	新山根温泉べっぴんの湯	
基本財産	建 物	木造亜鉛メッキ 鋼板ぶき平家建	996.08 m ²
		木造合金メッキ 鋼板ぶき平屋建	177.62 m ²
		木造亜鉛メッキ 鋼板ぶき平家建	139.94 m ²

沿革

- 平成 26 年 12 月 02 日 社会福祉法人琥珀会設立認可
- 平成 26 年 12 月 10 日 社会福祉法人琥珀会設立登記
- 平成 27 年 06 月 01 日 事業所指定通知により事業開始
特別養護老人ホームこはく苑
デイサービスセンターわが家
特養こはく苑空床利用短期
- 平成 27 年 08 月 28 日 災害時における給食の支援に関する協定締結
(久慈グランドホテル様)
- 平成 27 年 12 月 18 日 災害時における福祉避難所の設営に関する協定締結
(久慈市)
- 平成 29 年 02 月 07 日 いきいき百歳体操活動支援 (大沢田地区・毎週水曜日)
- 平成 30 年 04 月 01 日 地域見守り配食サービス開始
- 平成 30 年 04 月 01 日 車椅子用福祉車両貸出し開始 (日曜日限定)
- 令和 03 年 04 月 01 日 事業所指定通知により事業開始
認知症対応型デイサービスセンターきんぎょ
- 令和 04 年 04 月 01 日 事業所指定通知により事業開始
デイサービスセンターおらホーム
デイサービスセンターなごみ
- 令和 04 年 07 月 01 日 デイサービスセンターわが家移転
- 令和 05 年 04 月 01 日 指定管理者協定により事業開始
新山根温泉べっぴんの湯 (久慈市交流促進センター)

寄附・寄贈

年 月 日	内 容	御 支 援 者
令和5年9月26日	(車輛) サンバートラック	NPO 法人ひまわり 様
令和6年2月15日	(車輛) キューブ	NPO 法人ひまわり 様
令和6年3月13日	金 231,000 円	田代 文雄 様

令和5年度評議員会

(招集) 開催日	内 容		
(6月13日) 6月21日 (定時・書面) 評議員 7/7	議案第1号 議案第2号 議案第3号	可決 可決 可決	令和4年度社会福祉法人琥珀会事業報告及び計算書類等の承認について 社会福祉法人琥珀会役員の選任について 社会福祉法人琥珀会会長の選任について
(11月2日) 11月9日 (臨時・書面) 評議員 7/7	議案第1号	可決	久慈市交流促進センター運転資金の借り入れについて

令和5年度評議員選任・解任委員会

開催日時	内 容		
なし			

令和5年度出納調査

開催日時	内 容	
令和6年 6月1日 10:00	監事監査 監事 2/2 理事長 1/1	令和5年度社会福祉法人琥珀会事業報告 令和5年度社会福祉法人琥珀会一般会計の執行状況

行政による監査・指導等

年 月 日	内 容	実 施 機 関
令和5年10月26日	介護保険施設等運営指導 (きんぎょ・おらホーム)	久慈広域連合 介護保険課
令和6年1月22日	消防法第4条に規定する査察 (こはく苑・わが家)	久慈広域連合 久慈消防署

令和5年度理事会

(招集) 開催日	内 容		
(5月26日) 6月6日 11:30 (第1回) 理事 6/6 監事 2/2	議案第1号	可決	令和4年度社会福祉法人琥珀会事業報告及び計算書類の承認について
	議案第2号	可決	居宅介護支援事業所の廃止について
	議案第3号	可決	経理規程の一部改正について
	議案第4号	可決	就業規則等の一部改正について
	議案第5号	可決	社会福祉法人琥珀会役員候補者の推薦について
	議案第6号	可決	社会福祉法人琥珀会会長の選任について
	議案第7号	可決	特別養護老人ホームこはく苑施設長及びデイサービスセンターわが家施設長の解任について
	議案第8号	可決	社会福祉法人琥珀会が運営する施設の施設長選任について
	議案第9号	可決	令和5年定時評議員会の招集について
(6月14日) 6月21日 16:30 (第2回) 理事 6/6 監事 2/2	議案第1号	可決	理事長の選定について
(7月10日) 7月18日 11:30 (第3回) 理事 6/6 監事 2/2	議案第1号	可決	令和5年度一般会計補正予算(第1次)について
(10月24日) 11月2日 11:30 (第4回) 理事 6/6 監事 2/2	議案第1号	可決	久慈市交流促進センター運転資金の借り入れについて
	議案第2号	可決	理事長の職務の代理をする理事の選任について
	議案第3号	可決	令和5年度一般会計補正予算(第2次)について
	議案第4号	可決	特定非営利活動法人ひまわり所有車輛の譲り受け

	議案第 5 号	可決	について 社会福祉法人琥珀会組織規程の改正について
	議案第 6 号	可決	令和 5 年臨時評議員会の招集について
	報告 1 号		理事長の職務実行状況について
(11 月 27 日) 12 月 7 日 (第 5 回・ 書面) 理事 6/6 監事 2/2	議案第 1 号	可決	地域密着型通所介護施設「デイサービスセンターわが家」「デイサービスセンターおらホーム」「デイサービスセンターなごみ」「認知症対応型デイサービスセンターきんぎょ」の運営規程の変更について
(12 月 20 日) 12 月 28 日 (第 6 回・ 書面) 理事 6/6 監事 2/2	議案第 1 号	可決	地域密着型通所介護施設「デイサービスセンターおらホーム」の運営規程の変更について
(12 月 21 日) 令和 6 年 1 月 10 日 (第 7 回) 17 : 00 理事 6/6 監事 2/2	報告第 1 号		久慈市交流促進センター運営状況の報告について
(令和 6 年 3 月 18 日) 令和 6 年 3 月 26 日 11 : 30 (第 8 回) 理事 6/6 監事 2/2	議案第 1 号	可決	令和 5 年度社会福祉法人琥珀会一般会計補正予算 (第 3 次) について
	議案第 2 号	可決	久慈市交流促進センター指定管理受託事業について
	議案第 3 号	可決	令和 6 年度社会福祉法人琥珀会事業計画について
	議案第 4 号	可決	令和 6 年度社会福祉法人琥珀会一般会計収支予算 について
	報告第 1 号		理事長の職務実行状況について
	報告第 2 号		行政から現物支給された感染症予防関連の消耗品 について

法人本部事務管理運営状況

年 月 日	内 容
令和5年4月13日	消防設備点検（機器・デイ4事業所）
令和5年4月20日	避難訓練（おらホーム）
令和5年4月24日	受水槽清掃点検・水質検査（こはく苑）
令和5年6月4日	定期救急講習会（久慈消防署・4名出席）
令和5年6月22日	避難訓練（なごみ）
令和5年6月26日	健康診断（入居者・職員）
令和5年6月21日	コロナワクチン接種（6回目）
令和5年8月8日	消防設備点検（機器・こはく苑）
令和5年8月9日	避難訓練（きんぎょ）
令和5年7月29日	避難訓練（総合：こはく苑、わが家、おらホーム）・共催夏祭り
令和5年9月5日	浄化槽法定検査（11条・こはく苑、きんぎょ）
令和5年9月11日	消防設備点検（総合・べっぴんの湯）
令和5年10月11日	消防設備点検（総合・デイ4事業所）
令和5年10月13日	避難訓練（なごみ）
令和5年10月31日	歯科検診（入居者）
令和5年11月1日	避難訓練（べっぴんの湯）
令和5年11月15日	インフルエンザ予防接種（入居者・職員）
令和5年12月13日	コロナワクチン接種（7回目）
令和5年12月19日	受水槽清掃点検・水質検査（べっぴんの湯）
令和6年2月6日	消防設備点検（総合・こはく苑）
令和6年1月17日	浄化槽法定検査（11条・おらホーム）
令和6年2月21日	浄化槽法定検査（11条・べっぴんの湯）
令和6年3月6日	職員特定健康診断（夜間勤務者）
令和6年3月21日	消防設備点検（機器・べっぴんの湯）
令和6年3月28日	避難訓練（夜間：こはく苑、べっぴんの湯）
令和6年3月29日	避難訓練（きんぎょ）

※毎月：放流水分析（べっぴんの湯）

※3か月毎：電気保安保守点検（こはく苑、べっぴんの湯）

2. 事業の概要

特別養護老人ホームこはく苑

特別養護老人ホームこはく苑（空床利用短期）の概要

所在地 岩手県久慈市小久慈町第 19 地割 118 番地 1

☎0194-53-3600 Fax0194-53-3614

開設 平成 27 年 6 月 1 日

種類 地域密着型介護老人福祉施設入所者生活介護

定員 29 名（うち 8 床が空床利用短期入所生活介護）

職員配置状況

職	人員	職	人員
管理者(兼)	1	看護職員(兼)	2
事務員	3	機能訓練指導員(兼)	1
生活相談員(兼)	2	栄養士	1
介護支援専門員(兼)	2	調理師	3
ユニットリーダー(兼)	3	調理員	1
介護職員	21	日・宿直	3
環境整備員	2	嘱託医（内科 1・歯科 1）	2

令和 5 年 4 月 1 日現員 42 名

デイサービスセンターわが家の概要

所在地 岩手県久慈市小久慈町第 19 地割 103 番地 3

☎0194-53-3600 Fax0194-53-3614

開設 平成 27 年 6 月 1 日

種類 地域密着型通所介護 定員 18 名

職員配置状況

職	人員	職	人員
管理者(兼)	1	看護職員(兼)	1
事務員	1	介護職員	5
生活相談員(兼)	2	運転士	1

令和 6 年 3 月 31 日現員 7 名

デイサービスセンターきんぎょ家の概要

所在地 岩手県久慈市小久慈町第 18 地割 4 番地 11

☎0194-66-8206 Fax0194-66-8207

開設 令和 3 年 4 月 1 日

種類 地域密着型認知症対応型通所介護 定員 12 名

職員配置状況

職	人員	職	人員
管理者 (兼)	1	看護職員 (兼)	1
生活相談員 (兼)	2	介護職員	4
		運転士	1

令和 6 年 3 月 31 日現員 5 名

デイサービスセンターおらホームの概要

所在地 岩手県久慈市小久慈町第 18 地割 3 番地 2

☎0194-52-2600 (Fax 兼)

開設 令和 4 年 4 月 1 日

種類 地域密着型通所介護 定員 18 名

職員配置状況

職	人員	職	人員
管理者 (兼)	1	看護職員 (兼)	1
生活相談員 (兼)	2	介護職員	6
調理師	2	運転士	2

令和 6 年 3 月 31 日現員 10 名

デイサービスセンターなごみの概要

所在地 岩手県久慈市長内町第 21 地割 2 番地

☎0194-53-5225 (Fax 兼)

開設 令和 4 年 4 月 1 日

種類 地域密着型通所介護 定員 10 名

職員配置状況

職	人員	職	人員
管理者 (兼)	1	看護職員 (兼)	1
生活相談員 (兼)	2	介護職員	4
		運転士	1

令和 6 年 3 月 31 日現員 5 名

新山根温泉べっぴんの湯（久慈市交流促進センター）の概要

所在地 岩手県久慈市山根町下戸鎖第4地割5番地1

☎0194-66-8206 Fax0194-66-8207

開始 令和5年4月1日

種類 指定管理受託事業

設備 客室9 大浴場2 露天風呂2 小浴場2 会議室 食堂

職員配置状況

職	人員	職	人員
総支配人	1	アテンド	6
総料理長	1	調理師	5
事務長	1	ホールスタッフ	1
産直SV	1	環境整備	3

令和6年3月31日現員 19名

3. 職員の研修状況

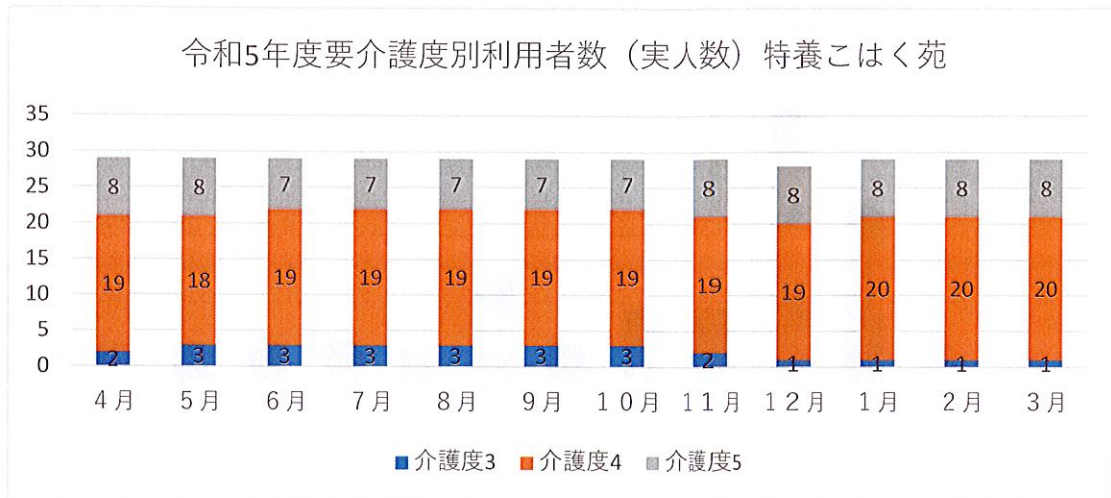
4月		5月		6月		7月		8月		9月	
1	土	1	月	1	木	1	土	1	火	1	金
2	日	2	火 <small>鯉のぼり作り(わか家)ベっぴんの湯(きんぎょ)</small>	2	金	2	日	2	水	2	土
3	月	3	水	3	土	3	月	3	木	3	日
4	火	4	木	4	日	4	火	4	金 海ドライブ(苑)	4	月
5	水	5	金 大人様ランチ(苑)	5	月	5	水	5	土	5	火
6	木 部門会議・お菓子作り(わかみ)	6	土	6	火 かめユニット会議	6	木	6	日	6	水
7	金	7	日	7	水	7	金 認知症講演会-久慈中	7	月 種市高校インターン受入	7	木
8	土	8	月 お菓子作り(きんぎょ)	8	木 おやつレク(苑)	8	土 かめユニット会議	8	火 消防設備点検・全体会議	8	金
9	日	9	火	9	金	9	日 まちづくり課活動・大学生施設見学	9	水	9	土
10	月 花見(きんぎょ)	10	水	10	土	10	月	10	木	10	日
11	火 全体会議	11	木 お菓子作り(きんぎょ)	11	日	11	火 海ドライブ(苑)	11	金	11	月
12	水 バスの日(花見(わか)花見(わか)お菓子作り(わか))	12	金	12	月 モニタリング会議・リーダー会議・ユニット懇話会	12	水	12	土	12	火 かめユニット会議
13	木 鯉のぼり作り(わか家)	13	土	13	火 ひよこユニット会議	13	木	13	日	13	水
14	金	14	日	14	水 栄養課会議	14	金	14	月	14	木 モニタリング会議・リーダー会議
15	土	15	月	15	木 北若手介護福祉学勉強会-戸町	15	土	15	火	15	金 身体拘束虐待委員会
16	日	16	火 ピザの日(苑)	16	金 カレー作り(きんぎょ)	16	日	16	水	16	土
17	月	17	水 オカラお菓子作り(苑)	17	土	17	月	17	木	17	日
18	火	18	木	18	日	18	火	18	金	18	月
19	水	19	金	19	月 運営推進会議・ユニットケア研修	19	水 車椅子白杖体験-小久慈小	19	土	19	火
20	木	20	土	20	火	20	木	20	日 満腹食堂	20	水
21	金 部門会議・誕生日会(わかみ)	21	日	21	水 コロワクワン研修・まちづくり課活動	21	金 海ドライブ(苑)	21	月	21	木 ひよこユニット会議
22	土	22	月 コースター作り(わか家)	22	木 身体拘束虐待委員会	22	土	22	火 まいやん喫茶(苑)カレー作り(わか)	22	金 まいやん喫茶(苑)
23	日	23	火 介護支援専門員協議会総会	23	金	23	日	23	水	23	土
24	月 介護支援専門員協議会理事会	24	水 おにぎり作りの日(苑)	24	土	24	月	24	木	24	日 満腹食堂
25	火 鯉のぼり作り(わか)	25	木	25	日	25	火	25	金	25	月 介護体験(盛大2年生)
26	水	26	金 入居検討委員会・委員長会議	26	月 入居者職員健康診断	26	水	26	土	26	火 経営会議
27	木 バスケ三局(わか)鯉のぼり作り(わか)	27	土	27	火 経営会議	27	木	27	日	27	水
28	金	28	日	28	水	28	金	28	月 運営推進委員会	28	木
29	土	29	月 ベっぴんの湯(きんぎょ)	29	木 安全行事合同委員会	29	土 課題研修・夏祭りの大浜地区・若菜部	29	火 経営会議・カレー作り(わか)	29	金
30	日	30	火	30	金	30	日	30	水	30	土
31	月	31	水	31	木	31	月	31	木	31	日

10月		11月		12月		1月		2月		3月	
1	日	1	水	1	金	1	月	1	木	1	金 宮城教授最終公演(盛岡) 理事長、施設長、金久、高畑
2	月	2	木 フェブリさんを送る会	2	土	2	火	2	金	2	土
3	火	3	金	3	日 救命講習8:00~12:00	3	水	3	土	3	日
4	水 障害福祉サービス事業所職員研修(各事業所)	4	土	4	月	4	木	4	日	4	月
5	木	5	日	5	火	5	金 お正月レクにはく菊	5	月	5	火
6	金	6	月	6	水	6	土	6	火 消防設備点検/ユニットケア研修 zoom 橋本・大畑	6	水 健康診断(夜勤者)
7	土	7	火	7	木	7	日	7	水 ユニットケア研修ZOOM(金欠)	7	木
8	日	8	水	8	金 入居検討委員会	8	月	8	木	8	金
9	月	9	木	9	土	9	火	9	金	9	土
10	火 全体会議	10	金	10	日	10	水	10	土	10	日 介護支援専門員研修/村木
11	水	11	土	11	月 かめユニット会議	11	木	11	日	11	月
12	木	12	日	12	火 全体会議	12	金	12	月	12	火
13	金	13	月 モニタリング会議・リーダー会議	13	水 コロナワクチン接種	13	土	13	火 全体会議	13	水 身体拘束・虐待防止委員会
14	土	14	火 職場体験(わか家・長内中)	14	木	14	日	14	水 ハルソラインカフェ(苑)	14	木
15	日	15	水 入居者職員インフルエンザ予防接種	15	金 モニタリング会議・委員長会議	15	月 モニタリング会議・リーダー会議・シフト会議	15	木	15	金
16	月	16	木 身体拘束施設内研修	16	土	16	火 web研修(理事長・施設長・部長)	16	金 モニタリング会議・シフト会議・リーダー会議	16	土
17	火	17	金 委員長会議	17	日	17	水 出張(理事長・施設長)	17	土	17	日
18	水 モニタリング会議・リーダー会議	18	土	18	月	18	木 身体拘束・虐待防止委員会出席(理事長・施設長)	18	日	18	月
19	木 Café(苑)	19	日	19	火	19	金 出張(理事長・施設長)	19	月 身体拘束施設内研修	19	火
20	金	20	月 入居者外出支援(苑)	20	水 運営推進会議	20	土	20	火 CT導入研修(盛岡) 理事長・施設長	20	水
21	土	21	火 焼いも(苑)	21	木 うさぎユニット会議	21	日	21	水 運営推進委員会	21	木
22	日	22	水	22	金	22	月	22	木	22	金 委員長会議
23	月	23	木	23	土	23	火	23	金	23	土 介護支援専門員追加研修会(二戸会場・施設長・村木) 滝沢会場: 大畑
24	火 経営会議	24	金	24	日	24	水 PCB机上訓練研修(大下、鈴木)	24	土	24	日
25	水	25	土	25	月 クリスマスレクにはく星・わか家・おこみ・おらあーん・きんぎょ	25	木	25	日	25	月
26	木 甲種防火管理者新規講習(大畑・白旗)	26	日	26	火	26	金	26	月 介護支援専門員研修/村木	26	火 経営会議
27	金	27	月	27	水	27	土	27	火 経営会議	27	水 労使協議会(二戸)施設長
28	土	28	火 経営会議	28	木	28	日	28	水	28	木
29	日	29	水	29	金	29	月	29	木	29	金 委員長会議
30	月 介護支援専門員協議会理事会	30	木	30	土	30	火 経営会議	30	日	30	土
31	火 入居者歯科検診	31	日	31	日	31	水	31	日	31	日

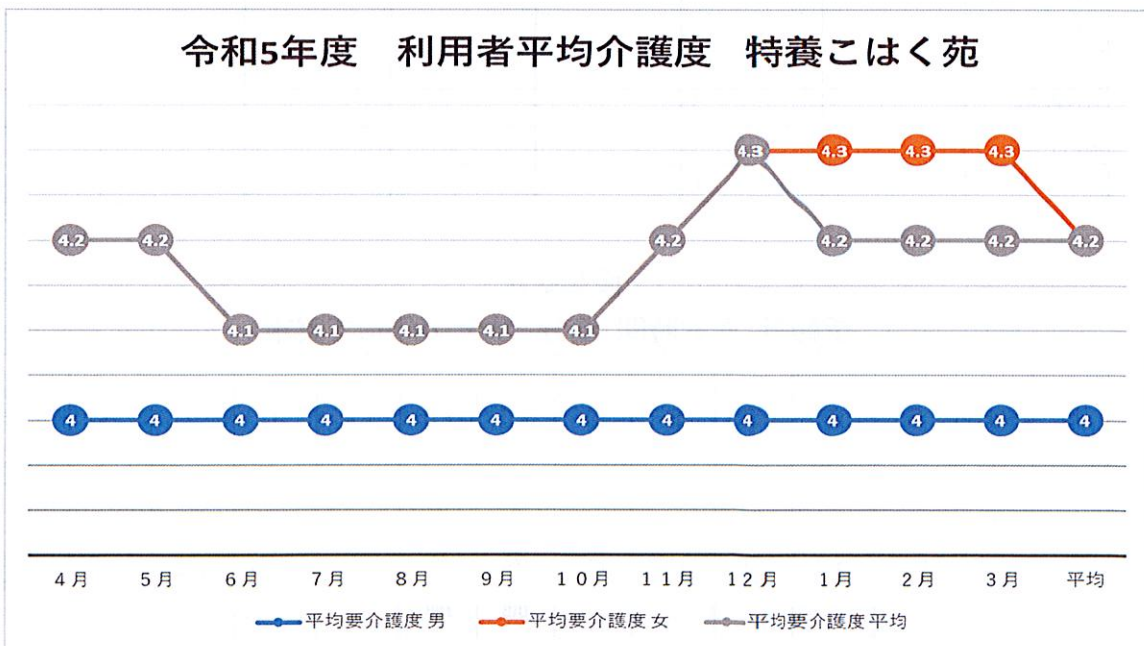
【Ⅱ】特別養護老人ホームこはく苑

令和5年度事業報告

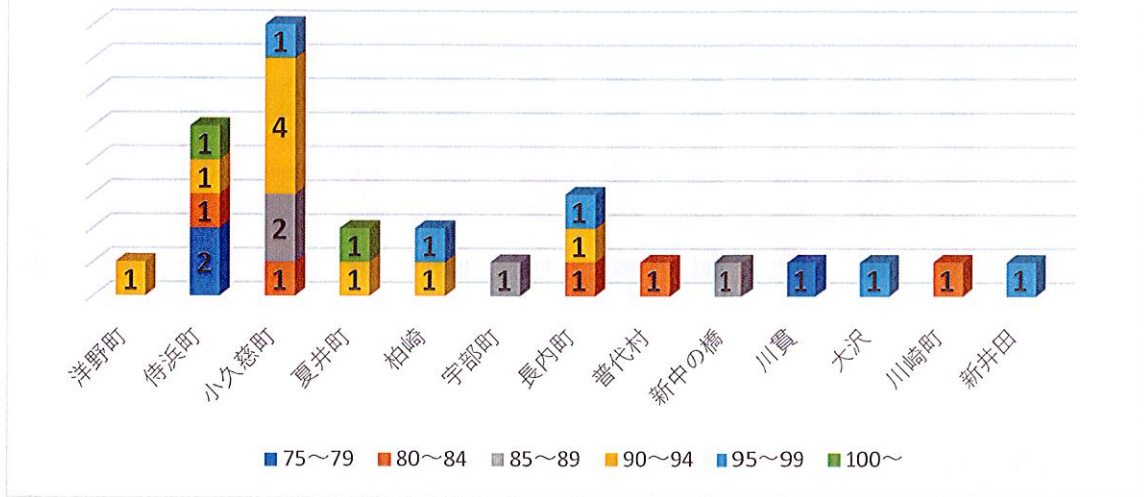
1. 利用状況及び利用者状況



要介護度	性別	4月	5月	6月	7月	8月	9月	10月	11月	12月	1月	2月	3月	合計	平均
要介護3	男	0	0	0	0	0	0	0	0	0	0	0	0	0	0.0
	女	2	3	3	3	3	3	3	2	1	1	1	1	26	4.0
	合計	2	3	3	3	3	3	3	2	1	1	1	1	26	4.0
要介護4	男	2	2	2	2	2	2	2	2	2	2	2	2	24	3.7
	女	17	16	17	17	17	17	17	17	17	18	18	18	206	31.7
	合計	19	18	19	19	19	19	19	19	19	20	20	20	230	35.4
要介護5	男	0	0	0	0	0	0	0	0	0	0	0	0	0	0.0
	女	8	8	7	7	7	7	7	8	8	8	8	8	91	14.0
	合計	8	8	7	7	7	7	7	8	8	8	8	8	91	14.0
総合計(人)	男	2	2	2	2	2	2	2	2	2	2	2	2	24	3.7
	女	27	27	27	27	27	27	27	27	26	27	27	27	323	49.7
	合計	29	29	29	29	29	29	29	29	28	29	29	29	347	53.4



令和5年度 地区別年齢別 特養こはく苑 (R6.3.31)



	75～79	80～84	85～89	90～94	95～99	100～	計
洋野町				1			1
侍浜町	2	1		1		1	5
小久慈町		1	2	4	1		8
夏井町				1		1	2
柏崎				1	1		2
宇部町			1				1
長内町		1		1	1		3
普代村		1					1
新中の橋			1				1
川貫	1						1
大沢					1		1
川崎町		1					1
新井田					1		1
	3	5	4	9	5	2	28

面会状況

予約制、面会時間 10 分、サテライトにて実施

月	4	5	6	7	8	9	10	11	12	1	2	3	計
延べ回数	未実施	40	34	35	47	6	未実施	未実施	31	18	18	17	246

※未実施：感染症流行による

令和5年度 部屋稼働率 特養こはく苑

部屋	4月	5月	6月	7月	8月	9月	10月	11月	12月	1月	2月	3月	稼働率(%)
ひよこ1号室	100	100	100	100	100	100	100	100	100	100	100	100	100
ひよこ2号室	100	100	100	100	100	100	100	100	100	100	100	100	100
ひよこ3号室	100	100	100	100	100	100	100	100	100	100	86	100	99
ひよこ4号室	100	100	100	100	100	100	100	100	100	100	100	100	100
ひよこ5号室	100	100	100	100	100	100	100	100	100	100	100	100	100
ひよこ6号室	100	100	100	100	100	100	100	100	100	100	100	100	100
ひよこ7号室	100	100	100	100	100	100	100	100	100	100	100	100	100
ひよこ8号室	100	100	100	100	100	100	100	100	100	100	100	100	100
ひよこ9号室	87	100	100	100	100	100	100	100	100	100	100	100	99
かめ(臨時)					10								1
うさぎ1号室	100	100	100	100	100	100	100	100	100	100	100	100	100
うさぎ2号室	100	100	100	100	100	100	100	100	100	100	100	100	100
うさぎ3号室	100	100	100	100	100	100	100	100	100	100	100	100	100
うさぎ4号室	100	100	100	100	100	100	100	100	100	100	100	100	100
うさぎ5号室	100	100	100	100	100	100	100	100	100	100	100	100	100
うさぎ6号室	100	100	100	100	100	100	100	100	100	100	100	100	100
うさぎ7号室	100	100	100	100	100	100	100	100	100	100	100	100	100
うさぎ8号室	100	100	100	100	100	100	100	100	100	100	100	100	100
うさぎ9号室	100	100	100	100	100	100	100	100	100	100	100	100	100
うさぎ10号室	100	100	100	100	100	100	100	100	100	100	100	100	100
かめ1号室	100	100	100	100	100	100	100	100	100	100	100	100	100
かめ2号室	60	42	100	100	100	100	100	97	100	90	100	100	91
かめ3号室	100	100	100	100	100	100	100	100	100	100	100	100	100
かめ4号室	100	100	100	100	100	100	100	100	100	100	100	100	100
かめ5号室	100	100	67	90	90	80	100	100	100	100	100	100	94
かめ6号室	100	100	100	100	100	100	100	100	100	90	97	100	99
かめ7号室	100	100	100	100	100	100	100	100	100	100	100	100	100
かめ8号室	100	100	100	100	100	100	100	100	100	100	100	100	100
かめ9号室	100	100	100	100	100	100	90	100	61	81	100	100	94
かめ10号室	100	100	100	100	100	100	100	100	100	100	100	100	100
稼働率(%)	95	95	96	96	97	96	96	97	95	95	96	97	96

栄養摂取状況

月 区分	エネルギー kcal	蛋白質 g	脂質 g	カルシウム mg	レチノール当量 μgRE	ビタミンB1 mg	ビタミンB2 mg	ビタミンC mg
4 月	1504	56.5	35.1	591	628	0.91	1.03	105
5 月	1507	56	34.6	562	613	0.86	1.03	109
6 月	1505	56.6	35.7	562	581	0.88	1.02	104
7 月	1503	56.8	36.1	568	586	0.88	1.03	106
8 月	1500	55.2	34.2	567	590	0.88	1.03	103
9 月	1505	56.3	34.6	569	659	0.91	1.06	115
10 月	1510	56.5	34.2	565	649	0.9	1.03	114
11 月	1511	55.7	35.8	569	607	0.87	1.01	94
12 月	1511	55.5	36.1	537	613	0.86	1.02	98
1 月	1596	61.8	40.5	576	825	0.95	1.15	97
2 月	1595	61.6	41.9	571	617	0.93	1.09	95
3 月	1597	61.1	41.5	589	594	0.92	1.12	100
合計	18344	689.6	440.3	6826	7562	10.75	12.62	1240
平均	1529	57.5	36.7	569	630	0.9	1.1	103

※食品成分表改訂のため、4月～12月の栄養価が作成時より変更となっています。

行事献立表

月日	行事名	献立名
4月25日	リクエスト	カレーライス 卵とわかめのスープ カニサラダ 福神漬け
5月5日	子供の日	チキンライス かきたまスープ ハンバーグ 唐揚げ ポテトサラダ デザート
6月7日	リクエスト	たぬきうどん ブロッコリーとゆで卵のサラダ ヨーグルト和え
6月23日	バイキング	パン コーンスープ エビフライ マカロニサラダ ミートローフ チキンと野菜のグリル トマトマリネ 豆花
7月7日	七夕	七夕そうめん 星形ハンバーグ 茄子の茗荷の梅和え セタゼリー
7月29日	夏祭り	焼きそば 焼き鳥 田楽 かき氷 おにぎり
7月31日	土用の丑の日	うなぎ丼 お吸い物 菜種和え きゅうりの酢の物 オレンジ
8月13日	お盆	ご飯 味噌汁 煮しめ 焼きなす 漬物
8月14日	"	ご飯 お吸い物 精進揚げ 白和え 漬物
8月15日	"	そうめん だし巻き卵 和風サラダ ヨーグルト和え
9月15日	敬老会	赤飯 お吸い物 天ぷら 刺身 細切り昆布 紅白なます 練り切り
9月29日	お月見	月見そば ウサギのハンバーグ さつまいも甘煮 お月見ゼリー
10月27日	リクエスト	ラーメン 焼き餃子 りんご
10月31日	ハロウィン	コッペパン かぼちゃのシチュー ツナサラダ 梨のコンポート
11月11日	リクエスト	ご飯 味噌汁 焼き魚 かぼちゃそぼろ煮 漬物
12月12日	リクエスト	ご飯 コンソメスープ クリームシチュー ツナサラダ 梨
12月25日	クリスマスバイキング	チキンライス コンソメスープ ハンバーグ 唐揚げ サラダ ポテトサラダ 鮭のパン粉焼き ケーキ
12月31日	大晦日	年越しそば 里芋のそぼろ煮 漬物 みかん
1月1日	お正月	赤飯 お吸い物 煮物 紅白なます かまぼこ 黒豆 赤魚の西京焼き 錦糸焼売 芋きんとん ムース
1月7日	七草	七草粥 味噌汁 鶏そぼろと大豆の卵焼き 菜の花の胡麻和え 牛乳
1月19日	リクエスト	カレーライス 春雨スープ 温泉卵 きゅうりの酢の物 福神漬け
2月2日	節分	巻き寿司 いわしのつみれ煮 やわらかイワシ梅煮 アスパラとエビの胡麻和え 金時豆
3月1日	ひなまつり	ちらし寿司 お吸い物 茶碗蒸し 菜の花の胡麻和え 三色ゼリー

2. 施設内研修（事業所合同）

年 月 日	内 容
令和5年6月13日	介護職が実施できる爪切りの条件、方法 講師 行事・研修委員会
令和5年7月 3～25日	高齢者虐待について 講師 身体拘束委員会
令和5年8月8日	放置ペットボトルの菌の増殖と食中毒 講師 感染症委員会
令和5年10月10日	おむつの当て方 講師 東陽特紙(株)マーヤ 竹垣久美様
令和5年11月 6～21日	尊厳の保持・身支度の意義と目的 講師 身体拘束委員会
令和5年12月12日	特養くわのみ荘 「私が私でいられる場所」 動画視聴 講師 行事・研修委員会
令和6年2月 1～21日	身体拘束について 講師 身体拘束委員会
令和6年2月13日	感染性胃腸炎の対応について 講師 岩手県立久慈病院 感染対策認定看護師 左京里美様

3. 各委員会（事業所合同）

委員会名	委員長	副委員長
身体拘束・虐待防止委員会	村木恵果	秋元恵
感染症委員会	大下真理子	金久幸子
安全管理委員会	鈴木貴之	狩野未沙
行事・研修委員会	藤田知子	森小幸枝
ユニットケア推進委員会	賀口美和	道上宏美

4. ボランティア受入報告

年 月 日	主催者	内容
	様	

※ボランティア登録 4名（令和6年3月31日現在）

【Ⅲ】 居宅サービス

令和5年度事業報告

1. 通所事業所 利用状況及び利用者状況

令和5年度 要介護度別利用者数：実人数（わが家）

要介護度	4月	5月	6月	7月	8月	9月	10月	11月	12月	1月	2月	3月	合計	平均
事業対象者	1	1	1	1	1	1	1	1	1	1	1	1	12	1.0
要支援1	2	2	1	1	1		1	2	1	2	2	1	16	1.5
要支援2	3	3	4	3	3	3	4	4	4	4	4	4	43	3.6
要介護1	7	8	8	6	5	5	5	5	6	7	7	6	75	6.3
要介護2	6	5	6	6	6	7	7	8	9	8	8	8	84	7.0
要介護3	3	3	3	3	3	3	3	3	3	3	2	2	34	2.8
要介護4	3	3	3	3	3	3	3	3	2	2	2	2	32	2.7
要介護5	1	1	1	1	1								5	1.0
総合計(人)	26	26	27	24	23	22	24	26	26	27	26	24	301	25.1

令和5年度 要介護度別利用者数：実人数（なごみ）

要介護度	4月	5月	6月	7月	8月	9月	10月	11月	12月	1月	2月	3月	合計	平均
事業対象者														0.0
要支援1	3	2	2	2	1	1	1	1	1	1			15	1.5
要支援2	4	4	4	5	5	4	4	4	4	4	4	4	50	4.2
要介護1	8	8	9	9	10	10	11	11	12	10	11	11	120	10.0
要介護2	4	4	4	4	5	3	3	3	3	4	6	6	49	4.1
要介護3	3	3	3	4	3	3	3	2	2	2			28	2.8
要介護4	1	1	1	1	1	1	1	1	1				9	1.0
要介護5														0.0
総合計(人)	23	22	23	25	25	22	23	22	23	21	21	21	271	22.6

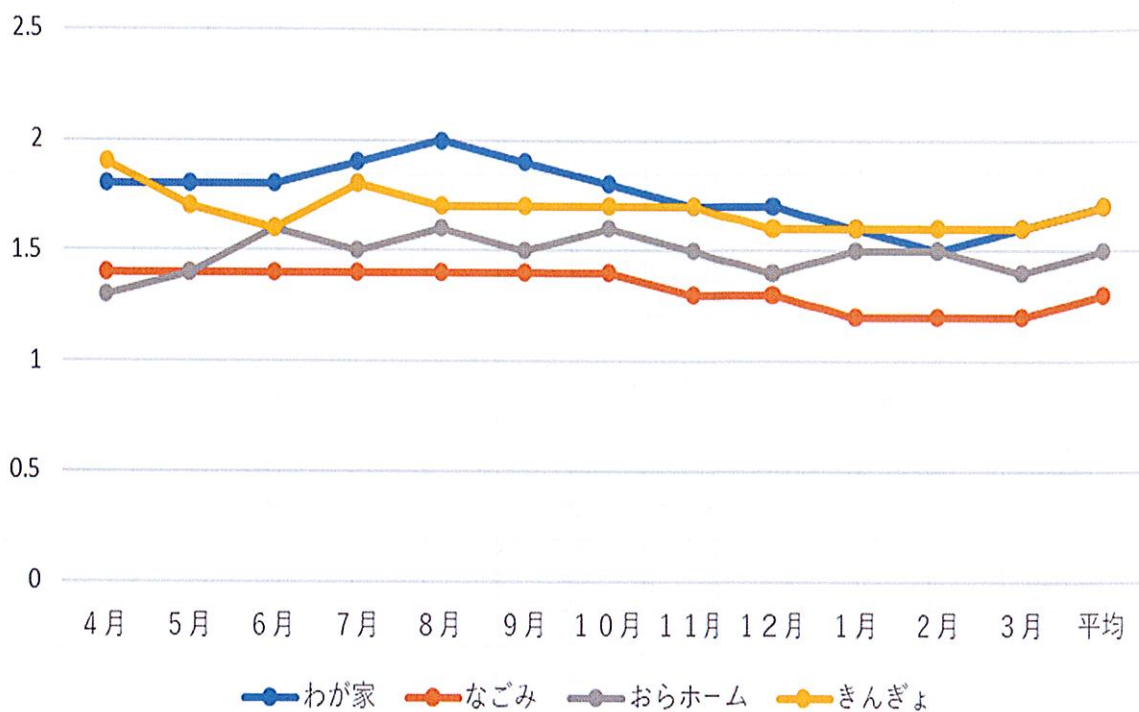
令和5年度 要介護度別利用者数：実人数（おらホーム）

要介護度	4月	5月	6月	7月	8月	9月	10月	11月	12月	1月	2月	3月	合計	平均
事業対象者	1	1	1	1	1	1	1	1	1	1	1	1	12	1.0
要支援1	3	3	3	4	3	3	3	3	3	2	2	2	34	2.8
要支援2	2	1	1			2	2	2	3	3	3	3	22	2.2
要介護1	8	8	8	7	9	8	8	9	11	10	11	11	108	9.0
要介護2	3	4	4	5	6	6	5	5	5	6	5	4	58	4.8
要介護3	4	4	5	5	5	4	5	4	4	4	4	4	52	4.3
要介護4			1			1	1	1	1	1	1	1	8	1.0
要介護5														0.0
総合計(人)	21	21	23	22	24	25	25	25	28	27	27	26	294	24.5

令和5年度 要介護度別利用者数：実人数（きんぎょ）

要介護度	4月	5月	6月	7月	8月	9月	10月	11月	12月	1月	2月	3月	合計	平均
事業対象者														0.0
要支援1			1		1	1	2	2	2	2	2	2	15	1.7
要支援2														0.0
要介護1	9	14	14	12	11	11	10	11	12	12	12	12	140	11.7
要介護2	3	3	3	3	5	4	4	5	6	6	7	7	56	4.7
要介護3	6	5	5	5	4	5	5	5	3	4	4	3	54	4.5
要介護4	1	1	1	1	1	1	1	1	1	1	1	1	12	1.0
要介護5														0.0
総合計(人)	19	23	24	21	22	22	22	24	24	25	26	25	277	23.1

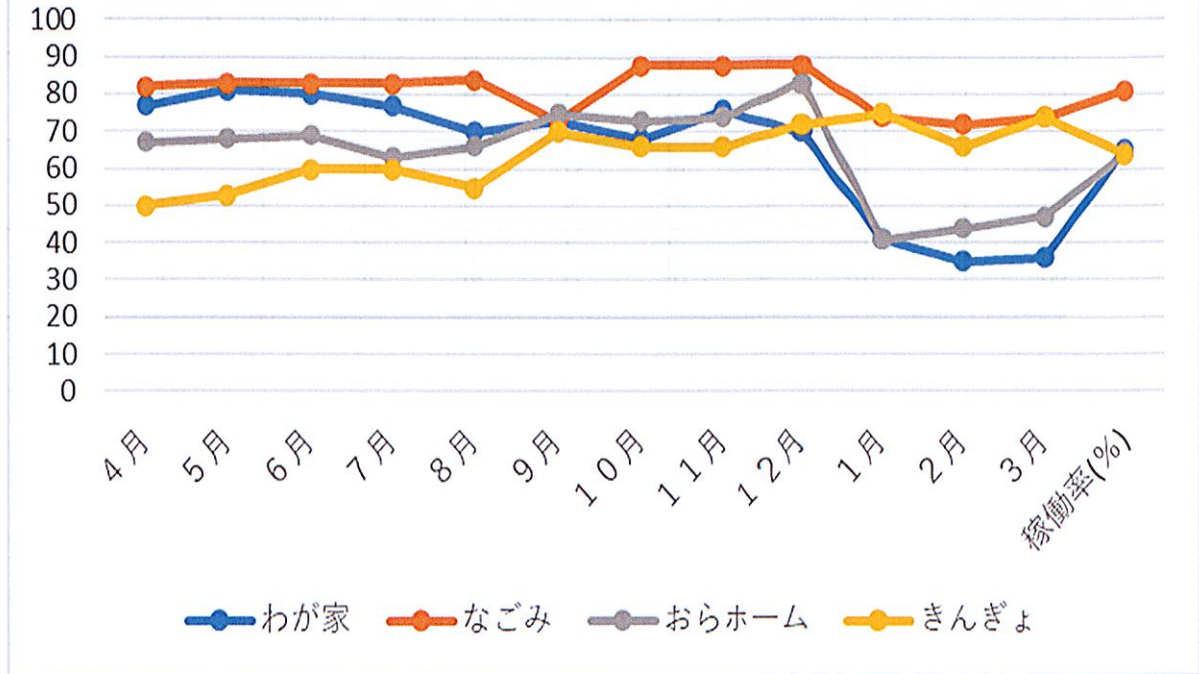
令和5年度 事業所別平均介護度



令和5年度 事業所別平均介護度

	4月	5月	6月	7月	8月	9月	10月	11月	12月	1月	2月	3月	平均
わが家	1.8	1.8	1.8	1.9	2	1.9	1.8	1.7	1.7	1.6	1.5	1.6	1.7
なごみ	1.4	1.4	1.4	1.4	1.4	1.4	1.4	1.3	1.3	1.2	1.2	1.2	1.3
おらホーム	1.3	1.4	1.6	1.5	1.6	1.5	1.6	1.5	1.4	1.5	1.5	1.4	1.5
きんぎょ	1.9	1.7	1.6	1.8	1.7	1.7	1.7	1.7	1.6	1.6	1.6	1.6	1.7

令和5年度 事業所別稼働率



令和5年度 事業所別稼働率

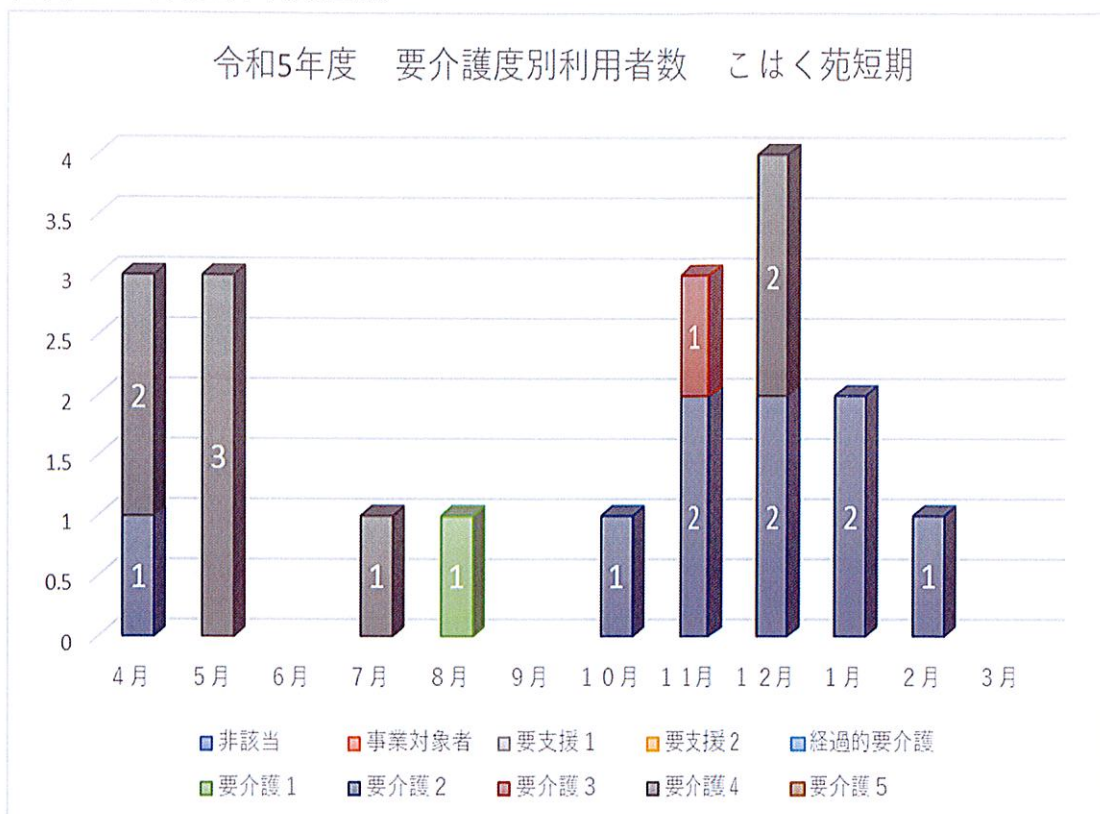
サービス事業者	4月	5月	6月	7月	8月	9月	10月	11月	12月	1月	2月	3月	稼働率(%)
デイ わが家	66	70	71	69	64	67	60	66	62	34	29	30	57.3
デイ わが家(総通)	11	11	9	8	6	6	8	10	8	7	6	6	8.0
デイ わが家合計	77	81	80	77	70	73	68	76	70	41	35	36	65.3
なごみ	72	73	73	75	76	65	82	80	81	67	64	66	72.8
なごみ(総通)	10	10	10	8	8	8	6	8	7	7	8	8	8.2
なごみ 合計	82	83	83	83	84	73	88	88	88	74	72	74	81.0
おらホーム	58	62	62	59	61	69	65	65	72	36	37	41	57.3
おらホーム(総通)	9	6	7	4	5	6	8	9	11	5	7	6	6.9
おらホーム 合計	67	68	69	63	66	75	73	74	83	41	44	47	64.2
デイきんぎょ	50	53	59	60	54	69	63	64	70	73	64	72	62.6
デイきんぎょ(予)			1		1	1	3	2	2	2	2	2	1.8
デイきんぎょ 合計	50	53	60	60	55	70	66	66	72	75	66	74	63.9

※定員変更：10→18 (令和6年1月1日より)

令和5年度 性別・認知症度別 きんぎょ (R6.3.31)

	不明	自立	I	II a	II b	III a	III b	IV	M	計
男			1		3	2				6
女			2	1	1	1		1		6
計			3	1	4	3		1		12

2. 特養こはく苑空床利用短期



令和5年度 要介護度別利用者数 (実人数) こはく苑短期

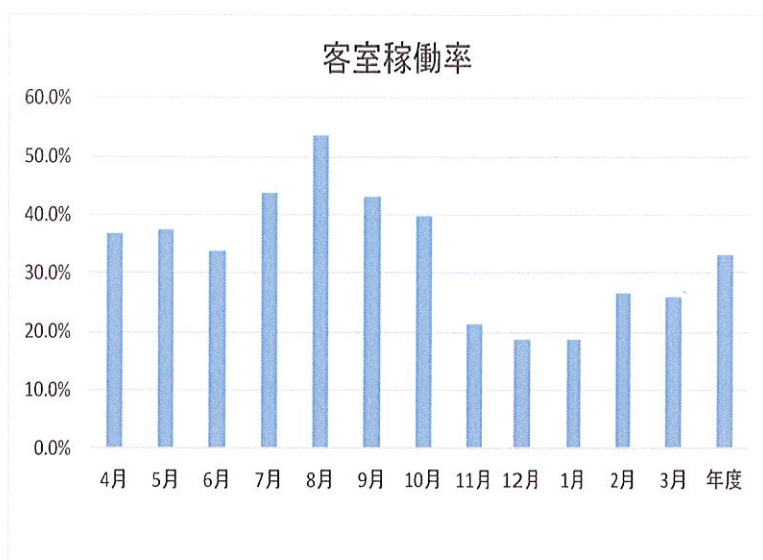
要介護度	4月	5月	6月	7月	8月	9月	10月	11月	12月	1月	2月	3月	合計
非該当													
事業対象者													
要支援1													
要支援2													
経過的要介護													
要介護1					1								1
要介護2	1						1	2	2	2	1		9
要介護3								1					1
要介護4	2	3		1					2				8
要介護5													
総合計(人)	3	3		1	1		1	3	4	2	1		19

【Ⅳ】新山根温泉べっぴんの湯

令和5年度事業報告

1. 利用状況

令和5年度 ベっぴんの湯客室稼働率



	4月	5月	6月	7月	8月	9月	10月	11月	12月	1月	2月	3月	年度
客室稼働率	37.0%	37.6%	34.1%	43.7%	53.8%	43.3%	39.8%	21.5%	18.6%	18.6%	26.8%	26.2%	33.3%

令和5年度 新山根温泉べっぴんの湯入込数調べ

	4月	5月	6月	7月	8月	9月	10月	11月	12月	1月	2月	3月	合計
入込数 (入浴利用)	3,456	6,171	4,079	3,742	4,555	4,035	4,859	4,403	4,216	5,664	4,610	4,127	53,917
入込数 (宿泊)	88	205	160	225	301	220	205	118	104	84	125	152	1,987

【Ⅶ】 広報

特別養護老人ホーム こはく苑

デイサービスセンター わが家

認知症対応型デイサービスセンターきんぎょ

デイサービスセンターおらホーム

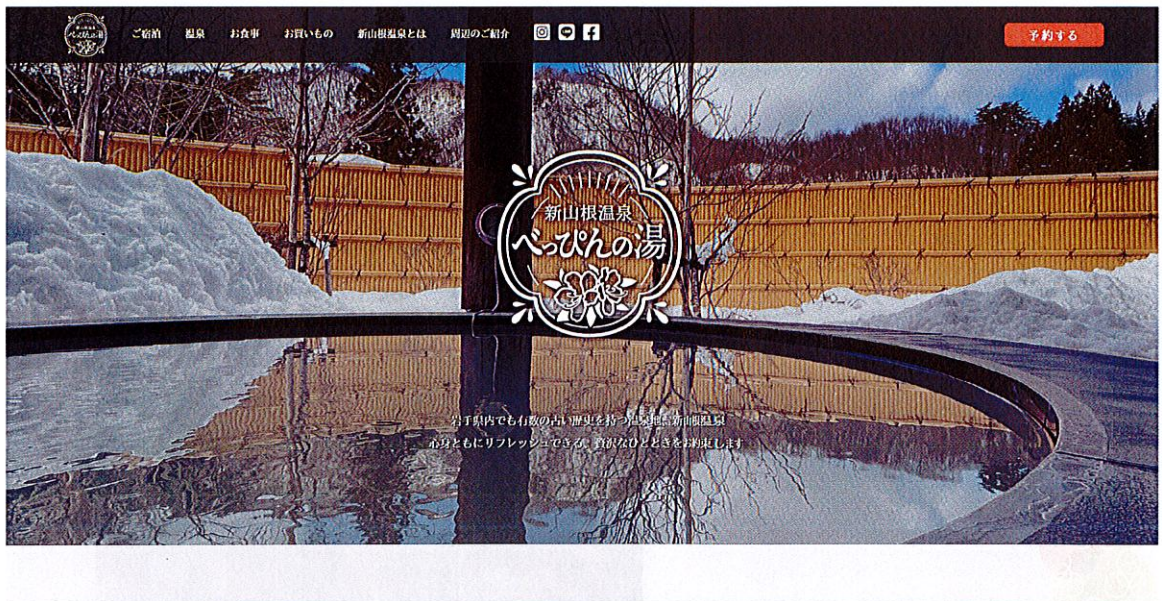
デイサービスセンターなごみ

新山根温泉べっぴんの湯

1. 琥珀会HP



2. べっぴんの湯HP



3. Instagram こはく苑・わが家

Instagram

- ホーム
- 検索
- 発見
- リール動画
- メッセージ
- お知らせ
- 作成
- プロフィール

その他
https://www.instagram.com/Chik_PAKU/



みんなのアイ...
みんなのアイ...
菜園士の試作

kohakukai_kohakuen フォロー中 メッセージ ...

投稿121件 フォロワー639人 フォロワー中421人

特別養護老人ホーム こはく苑
健康かな岩手県久慈市の小笠町・こはくの地で、特養こはく苑とデイケアが家を運営しています！
フォロー・いいね♪よろしくおねがいします！
☎0194-53-3600
📧 kohakukai.org
フォロー@yamanosenen kohakukai_kingyo



Instagram

- ホーム
- 検索
- 発見
- リール動画
- メッセージ
- お知らせ
- 作成
- プロフィール

その他
https://www.instagram.com/kohakukai_kingyo/



kohakukai_kingyo フォロー中 メッセージ ...

投稿212件 フォロワー728人 フォロワー中598人

認知症対応型デイサービス 老人養老
場所独自のデイサービスセンターです！
料理療法を取り入れ、お客様が大好きです。まだまだ手回りで楽しい事たくさんおこなっています。
種々の仕事に少しでも興味がある人はぜひ覗いてみてください！！
フォローよろしくおねがいします。
☎0194-66-8206
📧 kohakukai.org
フォロー@kohakukai_kohakuen yamanosenen



べっぴんの湯

Instagram

- ホーム
- 検索
- 発見
- リール動画
- メッセージ
- お知らせ
- 作成
- プロフィール

その他



yamaneonsen フォロー中 ▼ メッセージ 休 ...

投稿63件 フォロワー914人 フォロー中497人

山根温泉べっぴんの温泉の湯
温泉
山形一の軒巻とPH10.7の強アルカリ性温泉が自噴です。「お肌がすべすべの湯」「美人になる湯」と評判に書かれた温泉です🍷
日帰り入浴 午前9時～午後2時
営業 午前11時～午後2時
温泉地帯の湯
TEL 0194-57-2222
www.yamaneonsen.com
フォロー@kohakujakuhakun_restaurant00212、52人



べっぴんの湯

投稿 リール 今投稿されている人



(Ⅵ) 事業報告の附属明細書

事業報告の附属明細書

社会福祉法第 59 条第 1 号に基づき報告する令和 5 年度事業報告の附属明細書については、事業報告の内容を補足する重要な事項がないため作成していません。

令和 6 年 6 月 1 日

社会福祉法人琥珀会
理事長 田代 誠

〔Ⅶ〕 計算書類等

令和 5 年度社会福祉法人琥珀会

法人名	社会福祉法人 琥珀会
施設名	
会計単位名	社会福祉法人 琥珀会

資金収支計算書

(自 令和 5年 4月 1日 至 令和 6年 3月 31日)

(単位:円) 1頁

	勘定科目	予算(A)	決算(B)	差異(A)-(B)	備考
事業活動による収入	介護保険事業収入	249,262,000	250,132,917	△870,917	
	指定管理者事業収入	87,716,362	88,753,278	△1,036,916	
	経常経費寄附金収入		231,002	△231,002	
	受取利息配当金収入	6,000	734	5,266	
	その他の収入	495,000	2,852,385	△2,357,385	他の科目での計上が難
	事業活動収入計(1)	337,479,362	341,970,316	△4,490,954	
事業活動による支出	人件費支出	220,359,000	218,971,339	1,387,661	
	事業費支出	88,215,000	86,966,295	1,248,705	
	事務費支出	25,291,000	25,934,124	△643,124	
	支払利息支出	1,822,000	1,796,157	25,843	
	事業活動支出計(2)	335,687,000	333,667,915	2,019,085	
事業活動資金収支差額(3)=(1)-(2)		1,792,362	8,302,401	△6,510,039	
施設整備等による収入	施設整備等補助金収入	8,804,000	8,849,274	△45,274	
	施設整備等収入計(4)	8,804,000	8,849,274	△45,274	
	設備資金借入金元金償還支出	13,800,000	13,800,000		
	固定資産取得支出	8,576,000	8,575,548	452	
施設整備等による支出	ファイナンス・リース債務の返済支出	2,844,000	2,842,320	1,680	
	施設整備等支出計(5)	25,220,000	25,217,868	2,132	
	施設整備等資金収支差額(6)=(4)-(5)		△16,416,000	△16,368,594	△47,406
その他の収入	長期運営資金借入金収入	15,235,000	15,204,000	31,000	
	積立資産取崩収入	1,057,000	1,239,591	△182,591	退職者が見積もりより
	その他の活動による収入	5,247,000	5,068,100	178,900	
	その他の活動収入計(7)	21,539,000	21,511,691	27,309	
活動による支出	長期運営資金借入金元金償還支出	5,802,000	5,802,000		
	投資有価証券取得支出		12,000	△12,000	
	積立資産支出	3,315,000	3,300,200	14,800	
	その他の活動による支出	911,000	923,540	△12,540	
	その他の活動支出計(8)	10,028,000	10,037,740	△9,740	
その他の活動資金収支差額(9)=(7)-(8)		11,511,000	11,473,951	37,049	
予備費支出(10)					

資金収支計算書

(自 令和 5年 4月 1日 至 令和 6年 3月 31日)

(単位:円) 2頁

勘定科目	予算(A)	決算(B)	差異(A)-(B)	備考
当期資金収支差額合計(11)=(3)+(6)+(9)-(10)	△3,112,638	3,407,758	△6,520,396	
前期末支払資金残高(12)	62,013,928	62,013,928		
当期末支払資金残高(11)+(12)	58,901,290	65,421,686	△6,520,396	

法人名	社会福祉法人 琥珀会
施設名	
拠点区分	こはく苑

資金収支計算書

(自 令和 5年 4月 1日 至 令和 6年 3月 31日)

(単位: 円) 1頁

勘定科目		予算(A)	決算(B)	差異(A)-(B)	備考
事業活動による収入支	介護保険事業収入	249,262,000	250,132,917	△870,917	
	居宅介護料収入	1,208,000	1,130,221	77,779	
	(介護報酬収入)	1,208,000	1,130,221	77,779	
	短期介護報酬収入	1,208,000	1,130,221	77,779	
	地域密着型介護料収入	201,461,000	202,749,843	△1,288,843	
	(介護報酬収入)	181,248,000	181,605,415	△357,415	
	地域密着型介護報酬収入	181,248,000	181,605,415	△357,415	
	(利用者負担金収入)	20,213,000	21,144,428	△931,428	
	介護負担金収入・わが家(公費)	203,000		203,000	公費による利用者なし
	介護負担金収入・こはく苑(一般)	11,026,000	11,979,289	△953,289	
	介護負担金収入・短期(一般)	98,000	99,675	△1,675	
	介護予防・日常生活支援総合事業収入	5,558,000	5,789,032	△231,032	
	事業費収入	5,017,000	5,215,167	△198,167	
	事業負担金収入(公費)	93,000	62,394	30,606	公費による利用者が少
	事業負担金収入(一般)	448,000	511,471	△63,471	
	利用者等利用料収入	41,035,000	40,463,821	571,179	
	地域密着型介護サービス利用料収入	1,000	300	700	施設物品利用が少な
	食費収入(公費)	7,176,000	7,343,580	△167,580	
	食費収入(一般)	12,478,000	11,520,545	957,455	
	居住費収入(公費)	7,066,000	8,666,584	△1,600,584	入居者の入れ替わりに
	居住費収入(一般)	13,608,000	12,433,962	1,174,038	
	その他の利用料収入	120,000	97,550	22,450	入院する入居者が少な
	介護予防・日常生活支援総合事業利用料収入	586,000	401,300	184,700	支援から要介護変更と
	経常経費寄附金収入		1	△1	
	受取利息配当金収入	5,000	653	4,347	見積もり誤り
	その他の収入	270,000	251,652	18,348	
	雑収入	270,000	251,652	18,348	
雑収入	270,000	251,652	18,348		
事業活動収入計(1)	249,537,000	250,385,223	△848,223		
支出	人件費支出	174,927,000	174,146,070	780,930	
	役員報酬支出	207,000	206,022	978	
	職員給料支出	118,591,000	118,036,166	554,834	
	給料支出	91,028,000	90,858,855	169,145	
	手当支出	27,563,000	27,177,311	385,689	
	職員賞与支出	8,320,000	8,318,564	1,436	
	非常勤職員給与支出	26,111,000	26,890,883	220,117	
	貸金支出	19,305,000	19,042,070	262,930	

資金収支計算書

(自 令和 5年 4月 1日 至 令和 6年 3月 31日)

(単位:円) 2頁

勘定科目	予算(A)	決算(B)	差異(A)-(B)	備考
報酬支出	3,177,000	3,176,379	621	
賞与支出	273,000	321,333	△48,333	見積もり誤り
手当支出	3,356,000	3,351,101	4,899	
退職給付支出	1,066,000	1,217,601	△151,601	退職者が多かったため
法定福利費支出	20,632,000	20,476,834	155,166	
事業費支出	36,896,000	36,601,040	294,960	
給食費支出	12,176,000	12,203,499	△27,499	
給食費支出	12,176,000	12,203,499	△27,499	
介護用品費支出	2,675,000	2,682,456	△7,456	
保健衛生費支出	665,000	612,839	52,161	
被服費支出	4,000	1,958	2,042	見積もり誤り
教養娯楽費支出	656,000	628,056	27,944	
水道光熱費支出	7,132,000	7,122,089	9,911	
水道料支出	1,347,000	1,342,640	4,360	
電気料支出	4,072,000	4,070,651	1,349	
ガス料支出	1,713,000	1,708,798	4,202	
燃料費支出	369,000	425,578	△56,578	
燃料費支出	369,000	425,578	△56,578	灯油代の高騰により
消耗器具備品費支出	3,111,000	3,052,470	58,530	
消耗品費支出	2,720,000	2,663,475	56,525	
備品支出	391,000	388,995	2,005	
保険料支出	2,803,000	2,608,680	194,320	
賃借料支出	3,436,000	3,426,839	9,161	
車輛費支出	3,799,000	3,770,991	28,009	
車輛費支出	712,000	690,960	21,040	
燃料費支出	3,087,000	3,080,031	6,969	
雑支出	70,000	65,585	4,415	
事務費支出	19,031,000	18,984,940	46,060	
福利厚生費支出	1,449,000	1,489,043	△40,043	
職員被服費支出	266,000	261,409	4,591	
旅費交通費支出	825,000	838,715	△13,715	
研修研究費支出	404,000	367,060	36,940	
事務消耗品費支出	1,073,000	1,039,690	33,310	
消耗品支出	810,000	849,690	△39,690	
備品支出	263,000	190,000	73,000	見積もり誤り
修繕費支出	236,000	279,015	△43,015	車輛の修理が突然あつ
通信運搬費支出	966,000	1,007,270	△41,270	

資金収支計算書

(自 令和 5年 4月 1日 至 令和 6年 3月 31日)

(単位:円) 3頁

勘定科目		予算(A)	決算(B)	差異(A)-(B)	備考
	会議費支出	188,000	178,694	9,306	
	広報費支出	36,000	32,560	3,440	
	業務委託費支出	1,451,000	1,445,400	5,600	
	洗濯委託費支出	102,000	99,000	3,000	
	その他委託費支出	952,000	950,400	1,600	
	一般廃棄物処理業務委託費支出	397,000	396,000	1,000	
	手数料支出	4,881,000	4,835,129	45,871	
	賃借料支出	216,000	215,160	840	
	土地・建物賃借料支出	5,088,000	5,088,000		
	租税公課支出	348,000	346,350	1,650	
	保守料支出	1,033,000	1,043,333	△10,333	
	渉外費支出	89,000	46,000	43,000	香典等少なかったため
	諸会費支出	261,000	260,000	1,000	
	雑支出	221,000	212,112	8,888	
	支払利息支出	1,756,000	1,730,839	25,161	
	事業活動支出計(2)	232,610,000	231,462,889	1,147,111	
	事業活動資金収支差額(3)=(1)-(2)	16,927,000	18,922,334	△1,995,334	
施設整備	施設整備等補助金収入	8,804,000	8,849,274	△45,274	
	施設整備等収入計(4)	8,804,000	8,849,274	△45,274	
備等出	設備資金借入金元金償還支出	13,800,000	13,800,000		
	固定資産取得支出	7,860,000	7,860,001	△1	
	建物取得支出	7,700,000		7,700,000	
	建物支出	7,700,000		7,700,000	科目間違いのため振替
	車輛運搬具取得支出		1	△1	
	器具及び備品取得支出	160,000	160,000		
	その他の固定資産取得支出		7,700,000	△7,700,000	
	建設仮勘定		7,700,000	△7,700,000	科目間違いのため振替
	機械及び装置支出				
	ファイナンス・リース債務の返済支出	2,844,000	2,842,320	1,680	
施設整備等支出計(5)	24,504,000	24,502,321	1,679		
	施設整備等資金収支差額(6)=(4)-(5)	△15,700,000	△15,653,047	△46,953	
その他の活動	積立資産取崩収入	1,035,000	1,217,601	△182,601	
	退職給付引当資産取崩収入	1,035,000	1,217,601	△182,601	退職者が増えたため
	その他の活動による収入	5,247,000	5,068,100	178,900	
	労働環境助成金収入	1,370,000	1,000,000	370,000	助成金の申請がずれて
	社会福祉事業一体的小規模公益事業収入	3,877,000	4,068,100	△191,100	
	その他の活動収入計(7)	6,282,000	6,285,701	△3,701	

資金収支計算書

(自 令和 5年 4月 1日 至 令和 6年 3月31日)

(単位:円) 4頁

	勘定科目	予算(A)	決算(B)	差異(A)-(B)	備考
に 支 よ 出 る 収 支	長期運営資金借入金元金償還支出	4,800,000	4,800,000		
	積立資産支出	2,525,000	2,510,252	14,748	
	退職給付引当資産支出	2,525,000	2,510,252	14,748	
	その他の活動による支出	911,000	923,540	△12,540	
	社会福祉事業一体的小規模公益事業支出	911,000	923,540	△12,540	
	その他の活動支出計(8)	8,236,000	8,233,792	2,208	
	その他の活動資金収支差額(9)=(7)-(8)	△1,954,000	△1,948,091	△5,909	
	予備費支出(10)				
	当期資金収支差額合計(11)=(3)+(6)+(9)-(10)	△727,000	1,321,196	△2,048,196	
	前期末支払資金残高(12)	62,013,928	62,013,928		
	当期末支払資金残高(11)+(12)	61,286,928	63,335,124	△2,048,196	

法人名	社会福祉法人 琥珀会
施設名	
拠点区分	久慈市交流促進センター

資金収支計算書

(自 令和 5年 4月 1日 至 令和 6年 3月 31日)

(単位:円) 1頁

勘定科目		予算(A)	決算(B)	差異(A)-(B)	備考	
事業活動による収入	指定管理者事業収入	87,716,362	88,753,278	△1,036,916		
	事業収入	87,716,362	88,753,278	△1,036,916		
	指定管理業務受託費収入	28,496,362	28,497,274	△912		
	利用者負担金収入	59,220,000	60,256,004	△1,036,004		
	経常経費寄附金収入		231,001	△231,001		
	受取利息配当金収入	1,000	81	919		
	その他の収入	225,000	2,600,733	△2,375,733		
	雑収入	225,000	2,600,733	△2,375,733		
	雑収入	225,000	2,600,733	△2,375,733	手数料等1年目で読み	
	事業活動収入計(1)	87,942,362	91,585,093	△3,642,731		
	支出	人件費支出	45,432,000	44,825,269	606,731	
		職員給料支出	31,482,000	31,518,875	△36,875	
		給料支出	26,590,000	26,589,157	843	
手当支出		4,892,000	4,929,718	△37,718		
職員賞与支出		2,062,000	2,061,880	120		
非常勤職員給与支出		5,855,000	5,597,626	257,374		
貸金支出		5,198,000	5,012,660	185,340		
賞与支出		180,000	180,000			
手当支出		477,000	404,966	72,034	超過勤務手当等見積も	
退職給付支出		22,000	21,990	10		
法定福利費支出		6,011,000	5,624,898	386,102		
事業費支出		51,319,000	50,365,255	953,745		
給食費支出		10,697,000	10,268,624	428,376		
給食費支出		1,374,000	1,377,666	△3,666		
給食材料費支出		9,323,000	8,890,958	432,042		
保健衛生費支出		9,000	8,119	881		
教養娯楽費支出		72,000	70,760	1,240		
水道光熱費支出		15,375,000	15,021,829	353,171		
水道料支出		1,768,000	1,716,106	51,894		
電気料支出		13,015,000	12,716,442	298,558		
ガス料支出		592,000	589,281	2,719		
燃料費支出		15,302,000	15,028,998	273,002		
燃料費支出		6,872,000	6,681,498	190,502		
チップ費支出		8,430,000	8,347,500	82,500		
消耗器具備品費支出		7,600,000	7,693,423	△93,423		
消耗品費支出		5,393,000	5,486,629	△93,629		
備品支出	2,207,000	2,206,794	206			

資金収支計算書

(自 令和 5年 4月 1日 至 令和 6年 3月31日)

(単位:円) 2頁

勘定科目		予算(A)	決算(B)	差異(A)-(B)	備考
	保険料支出	369,000	368,020	980	
	賃借料支出	1,454,000	1,455,595	△1,595	
	車輛費支出	35,000	32,972	2,028	
	燃料費支出	35,000	32,972	2,028	
	雑支出	406,000	416,915	△10,915	
	事務費支出	6,260,000	6,949,184	△689,184	
	福利厚生費支出	194,000	189,947	4,053	
	職員被服費支出	223,000	222,020	980	
	旅費交通費支出	25,000	22,128	2,872	見積もり誤り
	研修研究費支出	20,000	17,273	2,727	見積もり誤り
	事務消耗品費支出	180,000	138,021	41,979	
	消耗品支出	180,000	138,021	41,979	見積もり誤り
	印刷製本費支出	126,000	126,000		
	修繕費支出	271,000	307,050	△36,050	見積もり誤り
	通信運搬費支出	456,000	494,180	△38,180	
	会議費支出	24,000	23,149	851	
	広報費支出	458,000	471,364	△13,364	
	業務委託費支出	456,000	456,000		
	その他委託費支出	96,000	96,000		
	一般廃棄物処理業務委託費支出	360,000	360,000		
	手数料支出	2,232,000	2,448,391	△216,391	
	租税公課支出	256,000	257,535	△1,535	
	保守料支出	1,175,000	1,612,645	△437,645	見積もり誤り
	諸会費支出	91,000	90,400	600	
	雑支出	73,000	73,081	△81	
	支払利息支出	66,000	65,318	682	
	事業活動支出計(2)	103,077,000	102,205,026	871,974	
	事業活動資金収支差額(3)=(1)-(2)	△15,134,638	△10,619,933	△4,514,705	
施	収入				
設	施設整備等収入計(4)				
整	支				
備	固定資産取得支出	716,000	715,547	453	
等	車輛運搬具取得支出		1	△1	
に	器具及び備品取得支出	716,000	715,546	454	
よ					
る					
収					

資金収支計算書

(自 令和 5年 4月 1日 至 令和 6年 3月 31日)

(単位:円) 3頁

勘定科目		予算(A)	決算(B)	差異(A)-(B)	備考
支	施設整備等支出計(5)	716,000	715,547	453	
	施設整備等資金収支差額(6)=(4)-(5)	△716,000	△715,547	△453	
その他の活動に	長期運営資金借入金収入	15,235,000	15,204,000	31,000	
	長期運営資金借入金収入	15,235,000	15,204,000	31,000	
	長期運営資金借入金収入	5,000,000	5,000,000		
	役員等長期借入金収入	10,235,000	10,204,000	31,000	
	積立資産取崩収入	22,000	21,990	10	
	退職給付引当資産取崩収入	22,000	21,990	10	
	その他の活動収入計(7)	15,257,000	15,225,990	31,010	
	よ	長期運営資金借入金元金償還支出	1,002,000	1,002,000	
支	投資有価証券取得支出		12,000	△12,000	
	積立資産支出	790,000	789,948	52	
	退職給付引当資産支出	790,000	789,948	52	
	その他の活動支出計(8)	1,792,000	1,803,948	△11,948	
その他の活動資金収支差額(9)=(7)-(8)		13,465,000	13,422,042	42,958	
予備費支出(10)					
当期資金収支差額合計(11)=(3)+(6)+(9)-(10)		△2,385,638	2,086,562	△4,472,200	

前期末支払資金残高(12)					
当期末支払資金残高(11)+(12)	△2,385,638	2,086,562	△4,472,200		

法人名	社会福祉法人 琥珀会
施設名	
会計単位名	社会福祉法人 琥珀会

資金収支内訳表

(自 令和 5年 4月 1日 至 令和 6年 3月 31日)

(単位:円) 1頁

勘定科目		社会福祉事業	収益事業	合計	内部取引消去
事業活動による収入	介護保険事業収入	250,132,917		250,132,917	
	指定管理者事業収入		88,753,278	88,753,278	
	経常経費寄附金収入	1	231,001	231,002	
	受取利息配当金収入	653	81	734	
	その他の収入				
	事業活動収入計(1)	251,652	2,600,733	2,852,385	
	人件費支出	250,385,223	91,585,093	341,970,316	
	事業費支出	174,146,070	44,825,269	218,971,339	
	事務費支出	36,601,040	50,365,255	86,966,295	
	支払利息支出	18,984,940	6,949,184	25,934,124	
事業活動支出計(2)	1,730,839	65,318	1,796,157		
事業活動資金収支差額(3)=(1)-(2)	231,462,889	102,205,026	333,667,915		
施設整備等による収入	施設整備等補助金収入	18,922,334	△10,619,933	8,302,401	
	施設整備等収入計(4)	8,849,274		8,849,274	
	設備資金借入金元金償還支出	8,849,274		8,849,274	
	固定資産取得支出	13,800,000		13,800,000	
	ファイナンス・リース債務の返済支出	7,860,001	715,547	8,575,548	
施設整備等支出計(5)	2,842,320		2,842,320		
施設整備等資金収支差額(6)=(4)-(5)	24,502,321	715,547	25,217,868		
その他の収入	長期運営資金借入金収入	△15,653,047	△715,547	△16,368,594	
	積立資産取崩収入		15,204,000	15,204,000	
	その他の活動による収入	1,217,601	21,990	1,239,591	
	その他の活動収入計(7)	5,068,100		5,068,100	
活動による支出	長期運営資金借入金元金償還支出	6,285,701	15,225,990	21,511,691	
	投資有価証券取得支出	4,800,000	1,002,000	5,802,000	
	積立資産支出		12,000	12,000	
	その他の活動による支出	2,510,252	789,948	3,300,200	
		923,540		923,540	

資金収支内訳表

(自 令和 5年 4月 1日 至 令和 6年 3月31日)

(単位：円) 2頁

	勘定科目	社会福祉事業	収益事業	合計	内部取引消去
る 収 支					
	その他の活動支出計(8)	8,233,792	1,893,948	10,037,740	
	その他の活動資金収支差額(9)=(7)-(8)	△1,948,091	13,422,042	11,473,951	
	予備費支出(10)				
	当期資金収支差額合計(11)=(3)+(6)+(9)-(10)	1,321,196	2,086,562	3,407,758	

	62,013,928		62,013,928	
前期末支払資金残高(12)				
当期末支払資金残高(11)+(12)	63,335,124	2,086,562	65,421,686	

資金収支内訳表

(自 令和 5年 4月 1日 至 令和 6年 3月 31日)

(単位:円) 3頁

勘定科目		法人合計			
事業活動による収入	取 介護保険事業収入				
	業 入 指定管理者事業収入	250,132,917			
	活 経常経費寄附金収入	88,753,278			
	動 受取利息配当金収入	231,002			
	に その他の収入	734			
	よ 事業活動収入計(1)	2,852,385			
	る 支 人件費支出	341,970,316			
	収 出 事業費支出	218,971,339			
	事務費支出	86,966,295			
	支 払利息支出	25,934,124			
	事業活動支出計(2)	1,796,157			
	事業活動資金収支差額(3)=(1)-(2)	333,667,915			
施設整備等による収入	取 施設整備等補助金収入	8,302,401			
	入 施設整備等収入計(4)	8,849,274			
	支 設備資金借入金元金償還	8,849,274			
	出 支出	13,800,000			
	固定資産取得支出	8,575,548			
	ファイナンス・リース				
	債務の返済支出	2,842,320			
	施設整備等支出計(5)	25,217,868			
	施設整備等資金収支差額(6)=(4)-(5)	△16,368,594			
その他の活動による収入	取 長期運営資金借入金収入	15,204,000			
	入 積立資産取崩収入	1,239,591			
	その他の活動による収入	5,068,100			
	その他の活動収入計(7)	21,511,691			
活動による支出	支 長期運営資金借入金元金				
	償還支出	5,802,000			
	投資有価証券取得支出	12,000			
	積立資産支出	3,300,200			
	その他の活動による支出	923,540			

資金収支内訳表

(自 令和 5年 4月 1日 至 令和 6年 3月31日)

(単位：円) 4頁

勘定科目		法人合計			
る 収 支					
	その他の活動支出計(8)	10,037,740			
	その他の活動資金収支差額(9)=(7)-(8)	11,473,951			
予備費支出(10)					
当期資金収支差額合計(11)=(3)+(6)+(9)-(10)		3,407,758			
前期末支払資金残高(12)		62,013,928			
当期末支払資金残高(11)+(12)		65,421,686			

法人名	社会福祉法人 琥珀会
施設名	
事業区分	社会福祉事業

資金収支内訳表

(自 令和 5年 4月 1日 至 令和 6年 3月 31日)

(単位:円) 1頁

勘定科目		こほく苑	合計	内部取引消去	事業区分合計	
事業活動による収入	取 介護保険事業収入	250,132,917	250,132,917		250,132,917	
	入 経常経費寄附金収入	1	1		1	
	活 受取利息配当金収入	653	653		653	
	動 その他の収入	251,652	251,652		251,652	
	事業活動収入計(1)		250,385,223	250,385,223		250,385,223
	支 出	支 人件費支出	174,146,070	174,146,070		174,146,070
		出 事業費支出	36,601,040	36,601,040		36,601,040
		支 事務費支出	18,984,940	18,984,940		18,984,940
		支 支払利息支出	1,730,839	1,730,839		1,730,839
		事業活動支出計(2)		231,462,889	231,462,889	
事業活動資金収支差額(3)=(1)-(2)		18,922,334	18,922,334		18,922,334	
施設収入	取 施設整備等補助金収入	8,849,274	8,849,274		8,849,274	
	施設整備等収入計(4)		8,849,274	8,849,274		8,849,274
整備等による支出	支 設備資金借入金元金償還	13,800,000	13,800,000		13,800,000	
	出 固定資産取得支出	7,860,001	7,860,001		7,860,001	
	支 ファイナンス・リース	2,842,320	2,842,320		2,842,320	
	出 債務の返済支出	2,842,320	2,842,320		2,842,320	
施設整備等支出計(5)		24,502,321	24,502,321		24,502,321	
施設整備等資金収支差額(6)=(4)-(5)		△15,653,047	△15,653,047		△15,653,047	
その他の収入	取 積立資産取崩収入	1,217,601	1,217,601		1,217,601	
	入 その他の活動による収入	5,068,100	5,068,100		5,068,100	
	その他の活動収入計(7)		6,285,701	6,285,701		6,285,701
活動による支出	支 長期運営資金借入金元金	4,800,000	4,800,000		4,800,000	
	出 償還支出	2,510,252	2,510,252		2,510,252	
	支 積立資産支出	923,540	923,540		923,540	
	出 その他の活動による支出	923,540	923,540		923,540	

資金収支内訳表

(自 令和 5年 4月 1日 至 令和 6年 3月31日)

(単位:円) 2頁

勘定科目		こはく苑	合計	内部取引消去	事業区分合計
収 支	その他の活動支出計(8)	8,233,792	8,233,792		8,233,792
	その他の活動資金収支差額(9)=(7)-(8)	△1,948,091	△1,948,091		△1,948,091
	予備費支出(10)				
当期資金収支差額合計(11)=(3)+(6)+(9)-(10)		1,321,196	1,321,196		1,321,196

前期末支払資金残高(12)	62,013,928	62,013,928		62,013,928
当期末支払資金残高(11)+(12)	63,335,124	63,335,124		63,335,124

法人名	社会福祉法人 琥珀会
施設名	
事業区分	収益事業

資金収支内訳表

(自 令和 5年 4月 1日 至 令和 6年 3月 31日)

(単位：円) 1頁

勘定科目		久慈市交流促進センター	合計	内部取引消去	事業区分合計
事業活動による収入	指定管理者事業収入	88,753,278	88,753,278		88,753,278
	経常経費寄附金収入	231,001	231,001		231,001
	受取利息配当金収入	81	81		81
	その他の収入	2,600,733	2,600,733		2,600,733
	事業活動収入計(1)	91,585,093	91,585,093		91,585,093
	人件費支出	44,825,269	44,825,269		44,825,269
	事業費支出	50,365,255	50,365,255		50,365,255
	事務費支出	6,949,184	6,949,184		6,949,184
	支払利息支出	65,318	65,318		65,318
	事業活動支出計(2)	102,205,026	102,205,026		102,205,026
事業活動資金収支差額(3)=(1)-(2)		△10,619,933	△10,619,933		△10,619,933
施設整備等による収入	施設整備等収入計(4)				
	固定資産取得支出	715,547	715,547		715,547
	施設整備等支出計(5)	715,547	715,547		715,547
施設整備等資金収支差額(6)=(4)-(5)		△715,547	△715,547		△715,547
その他の活動による収入	長期運営資金借入金収入	15,204,000	15,204,000		15,204,000
	積立資産取崩収入	21,990	21,990		21,990
	その他の活動収入計(7)	15,225,990	15,225,990		15,225,990
	長期運営資金借入金元金償還支出	1,002,000	1,002,000		1,002,000
	投資有価証券取得支出	12,000	12,000		12,000
積立資産支出	789,948	789,948		789,948	

資金収支内訳表

(自 令和 5年 4月 1日 至 令和 6年 3月31日)

(単位：円) 2頁

勘定科目		久慈市交流促進センター	合計	内部取引消去	事業区分合計
収 支	その他の活動支出計(8)	1,803,948	1,803,948		1,803,948
	その他の活動資金収支差額(9)=(7)-(8)	13,422,042	13,422,042		13,422,042
	予備費支出(10)				
当期資金収支差額合計(11)=(3)+(6)+(9)-(10)		2,086,562	2,086,562		2,086,562

前期末支払資金残高(12)				
当期末支払資金残高(11)+(12)	2,086,562	2,086,562		2,086,562

事業活動計算書

(自 令和 5年 4月 1日 至 令和 6年 3月31日)

(単位：円) 1頁

勘定科目		当年度決算(A)	前年度決算(B)	増減(A)-(B)	
サービス活動増減の部	収	介護保険事業収益	250,132,917	232,976,148	17,156,769
	益	指定管理者事業収益	88,753,278		88,753,278
		経常経費寄附金収益	231,002		231,002
		その他の収益	155,053	20,000	135,053
		サービス活動収益計(1)	339,272,250	232,996,148	106,276,102
	費	人件費	221,790,796	181,584,697	40,206,099
	用	事業費	86,966,295	21,995,508	64,970,787
		事務費	25,934,124	23,909,730	2,024,394
		減価償却費	28,295,731	29,604,922	△1,309,191
		国庫補助金等特別積立金取崩額	△8,691,508	△10,346,479	1,654,971
	サービス活動費用計(2)	354,295,438	246,748,378	107,547,060	
	サービス活動増減差額(3)=(1)-(2)	△15,023,188	△13,752,230	△1,270,958	
サービス活動外増減の部	収	受取利息配当金収益	734	4,402	△3,668
	益	その他のサービス活動外収益	7,765,432	6,024,345	1,741,087
		サービス活動外収益計(4)	7,766,166	6,028,747	1,737,419
	費	支払利息	1,796,157	1,516,178	279,979
用	その他のサービス活動外費用	923,540	907,614	15,926	
	サービス活動外費用計(5)	2,719,697	2,423,792	295,905	
	サービス活動外増減差額(6)=(4)-(5)	5,046,469	3,604,955	1,441,514	
	経常増減差額(7)=(3)+(6)	△9,976,719	△10,147,275	170,556	
特別増減の部	収	施設整備等補助金収益	8,849,274	1,324,000	7,525,274
	益	固定資産受贈額		11,323,460	△11,323,460
		その他の特別収益		14,145,685	△14,145,685
		特別収益計(8)	8,849,274	26,793,145	△17,943,871
	費	固定資産売却損・処分損		11,323,460	△11,323,460
		国庫補助金等特別積立金積立額 その他の特別損失	8,764,000	△100,000	8,864,000
	特別費用計(9)	8,764,000	29,290,181	△20,526,181	
	特別増減差額(10)=(8)-(9)	85,274	△2,497,036	2,582,310	
	税引前当期活動増減差額(11)=(7)+(10)	△9,891,445	△12,644,311	2,752,866	
	法人税、住民税及び事業税(12)				

事業活動計算書

(自 令和 5年 4月 1日 至 令和 6年 3月31日)

(単位：円) 2頁

	勘定科目	当年度決算(A)	前年度決算(B)	増減(A)-(B)
	当期活動増減差額(13)=(11)-(12)	△9,891,445	△12,644,311	2,752,866
繰越活動増減差額の部	前期繰越活動増減差額(14)	△22,437,737	△31,788,084	9,350,347
	当期末繰越活動増減差額(15)=(13)+(14)	△32,329,182	△44,432,395	12,103,213
	基本金取崩額(16)			
	その他の積立金取崩額(17)		39,000,000	△39,000,000
	その他の積立金積立額(18)			
	次期繰越活動増減差額(19)=(15)+(16)+(17)-(18)	△32,329,182	△5,432,395	△26,896,787

法人名	社会福祉法人 琥珀会
施設名	
拠点区分	こはく苑

事業活動計算書

(自 令和 5年 4月 1日 至 令和 6年 3月31日)

(単位：円) 1頁

勘定科目		当年度決算(A)	前年度決算(B)	増減(A)-(B)
サービス活動増減の収	介護保険事業収益	250,132,917	232,976,148	17,156,769
	居宅介護料収益	1,130,221	3,186,837	△2,056,616
	(介護報酬収益)	1,130,221	3,186,837	△2,056,616
	短期介護報酬収益	1,130,221	3,186,837	△2,056,616
	地域密着型介護料収益	202,749,843	185,439,279	17,310,564
	(介護報酬収益)	181,605,415	165,864,592	15,740,823
	地域密着型介護報酬収益	181,605,415	165,864,592	15,740,823
	(利用者負担金収益)	21,144,428	19,574,687	1,569,741
	介護負担金収益・わが家(公費)		20,208	△20,208
	介護負担金収益・こはく苑(一般)	11,979,289	11,181,471	797,818
	介護負担金収益・わが家(一般)	2,090,768	2,098,167	△7,399
	介護負担金収益・短期(一般)	99,675	315,842	△216,167
	介護予防負担金収益・短期(一般)		1,685	△1,685
	介護予防・日常生活支援総合事業利用料収益	5,789,032	5,636,000	153,032
	事業費収益	5,215,167	5,128,915	86,252
	事業負担金収益(公費)	62,394	35,362	27,032
	事業負担金収益(一般)	511,471	471,723	39,748
	利用者等利用料収益	40,463,821	38,714,032	1,749,789
	地域密着型介護サービス利用料収益	300	5,000	△4,700
	食費収益(公費)	7,343,580	6,313,930	1,029,650
	食費収益(一般)	11,520,545	11,297,176	223,369
	居住費収益(公費)	8,666,584	7,364,020	1,302,564
	居住費収益(一般)	12,433,962	12,989,996	△556,034
	その他の利用料収益	97,550	349,010	△251,460
	介護予防・日常生活支援総合事業収益	401,300	394,900	6,400
	経常経費寄附金収益	1		1
	その他の収益		20,000	△20,000
雑収益		20,000	△20,000	
雑収益		20,000	△20,000	
サービス活動収益計(1)	250,132,918	232,996,148	17,136,770	
費用	人件費	175,532,605	181,584,697	△6,052,092
	役員報酬	206,022	167,048	38,974
	職員給料	118,036,166	113,032,213	5,003,953
	給料	90,858,855	85,326,351	5,532,504
	手当	27,177,311	27,705,862	△528,551

事業活動計算書

(自 令和 5年 4月 1日 至 令和 6年 3月31日)

(単位:円) 2頁

勘定科目	当年度決算(A)	前年度決算(B)	増減(A)-(B)
職員賞与	6,225,118	9,306,439	△3,081,321
賞与引当金繰入	2,187,330	2,093,446	93,884
非常勤職員給与	25,890,883	34,096,388	△8,205,505
賃金	19,042,070	25,163,679	△6,121,609
報酬	3,176,379	3,176,379	
賞与	321,333	780,000	△458,667
手当	3,351,101	4,976,330	△1,625,229
退職給付費用	2,510,252	2,354,868	155,384
法定福利費	20,476,834	20,534,295	△57,461
事業費	36,601,040	21,995,508	14,605,532
給食費	12,203,499		12,203,499
給食費	12,203,499		12,203,499
介護用品費	2,682,456	2,252,849	429,607
保健衛生費	612,839	993,532	△380,693
被服費	1,958	6,228	△4,270
教養娯楽費	628,056	635,327	△7,271
水道光熱費	7,122,089	9,006,813	△1,884,724
水道料	1,342,640	1,541,690	△199,050
電気料	4,070,651	5,233,906	△1,163,255
ガス料	1,708,798	2,231,217	△522,419
燃料費	425,578		425,578
燃料費	425,578		425,578
消耗器具備品費	3,052,470		3,052,470
消耗品費	2,663,475		2,663,475
備品費	388,995		388,995
保険料	2,608,680	2,357,310	251,370
賃借料	3,426,839	3,059,740	367,099
車輛費	3,770,991	3,650,429	120,562
車輛費	690,960	817,277	△126,317
燃料費	3,080,031	2,833,152	246,879
雑費	65,585	33,280	32,305
事務費	18,984,940	23,909,730	△4,924,790
福利厚生費	1,489,043	1,786,590	△297,547
職員被服費	261,409	269,145	△7,736
旅費交通費	838,715	438,932	399,783

事業活動計算書

(自令和5年4月1日 至令和6年3月31日)

(単位:円) 3頁

勘定科目		当年度決算(A)	前年度決算(B)	増減(A)-(B)	
	研修研究費	367,060	1,440,111	△1,073,051	
	事務消耗品費	1,039,690		1,039,690	
	消耗品費	849,690		849,690	
	備品費	190,000		190,000	
	修繕費	279,015	2,853,777	△2,574,762	
	通信運搬費	1,007,270	1,111,448	△104,178	
	会議費	178,694	316,033	△137,339	
	広報費	32,560	89,360	△56,800	
	業務委託費	1,445,400	1,684,000	△238,600	
	洗濯委託費	99,000	112,200	△13,200	
	その他委託費	950,400	1,175,800	△225,400	
	一般廃棄物処理業務委託	396,000	396,000		
	手数料	4,835,129	5,105,704	△270,575	
	賃借料	215,160	161,370	53,790	
	土地・建物賃借料	5,088,000	5,901,000	△813,000	
	租税公課	346,350	560,600	△214,250	
	保守料	1,043,333	1,389,266	△345,933	
	渉外費	46,000	316,343	△270,343	
	諸会費	260,000	185,375	74,625	
	雑費	212,112	300,676	△88,564	
	減価償却費	28,152,622	29,604,922	△1,452,300	
	国庫補助金等特別積立金 取崩額	△8,691,508	△10,346,479	1,654,971	
	サービス活動費用計(2)	250,579,699	246,748,378	3,831,321	
	サービス活動増減差額(3)=(1)-(2)	△446,781	△13,752,230	13,305,449	
サ ー ビ ス 活 動 外	収	受取利息配当金収益	653	4,402	△3,749
	益	その他のサービス活動外 収益	5,319,752	6,024,345	△704,593
		雑収益	1,251,652	1,753,005	△501,353
		雑収益	251,652	469,805	△218,153
		労働環境助成金収益	1,000,000	1,283,200	△283,200
		社会福祉事業一体的小規模 公益事業収益	4,068,100	4,271,340	△203,240
		サービス活動外収益計(4)	5,320,405	6,028,747	△708,342
増 減 の 部	費	支払利息	1,730,839	1,516,178	214,661
	用	その他のサービス活動外 費用	923,540	907,614	15,926
		雑損失		14,038	△14,038
		社会福祉事業一体的小規模 公益事業費用	923,540	893,576	29,964

事業活動計算書

(自 令和 5年 4月 1日 至 令和 6年 3月31日)

(単位：円) 4頁

勘定科目		当年度決算(A)	前年度決算(B)	増減(A)-(B)
サービス活動外費用計(5)		2,654,379	2,423,792	230,587
サービス活動外増減差額(6)=(4)-(5)		2,666,026	3,604,955	△938,929
経常増減差額(7)=(3)+(6)		2,219,245	△10,147,275	12,366,520
特別増減の部	収 施設整備等補助金収益	8,849,274	1,324,000	7,525,274
	収 施設整備等補助金収益	8,849,274	1,324,000	7,525,274
	減 固定資産受贈額		11,323,460	△11,323,460
	減 固定資産受贈額		11,323,460	△11,323,460
	収 その他の特別収益		14,145,685	△14,145,685
	収 譲渡による特別収益		14,145,685	△14,145,685
	特別収益計(8)	8,849,274	26,793,145	△17,943,871
	費 固定資産売却損・処分損		11,323,460	△11,323,460
	費 建物売却損・処分損		11,323,460	△11,323,460
	費 国庫補助金等特別積立金積立額	8,764,000	△100,000	8,864,000
費 その他の特別損失		18,066,721	△18,066,721	
費 譲渡による特別損失		18,066,721	△18,066,721	
特別費用計(9)	8,764,000	29,290,181	△20,526,181	
特別増減差額(10)=(8)-(9)		85,274	△2,497,036	2,582,310
税引前当期活動増減差額(11)=(7)+(10)		2,304,519	△12,644,311	14,948,830
法人税、住民税及び事業税(12)				
当期活動増減差額(13)=(11)-(12)		2,304,519	△12,644,311	14,948,830
繰越活動増減差額の部	前期繰越活動増減差額(14)	△22,437,737	△31,788,084	9,350,347
	当期末繰越活動増減差額(15)=(13)+(14)	△20,133,218	△44,432,395	24,299,177
	基本金取崩額(16)			
	その他の積立金取崩額(17)		39,000,000	△39,000,000
	退職共済積立金取崩額			
	施設設備整備積立金取崩額		9,000,000	△9,000,000
	備品等購入積立金取崩額			
	修繕積立金取崩額			
	その他の積立金取崩額		30,000,000	△30,000,000
	感染症対策積立金取崩額		30,000,000	△30,000,000
その他の積立金積立額(18)				
退職共済積立金積立額				
施設設備整備積立金積立額				
備品等購入積立金積立額				
修繕積立金積立額				

事業活動計算書

(自 令和 5年 4月 1日 至 令和 6年 3月31日)

(単位：円) 5頁

勘定科目	当年度決算(A)	前年度決算(B)	増減(A)-(B)
その他の積立金積立額			
次期繰越活動増減差額(19)=(15)+(16)+ (17)-(18)	△20,133,218	△5,432,395	△14,700,823

法人名	社会福祉法人 琥珀会
施設名	
拠点区分	久慈市交流促進センター

事業活動計算書

(自 令和 5年 4月 1日 至 令和 6年 3月31日)

(単位：円) 1頁

勘定科目		当年度決算(A)	前年度決算(B)	増減(A)-(B)	
サービス活動増減の	指定管理者事業収益	88,753,278		88,753,278	
	事業収益	88,753,278		88,753,278	
	指定管理業務受託費収益	28,497,274		28,497,274	
	利用者負担金収益	60,256,004		60,256,004	
	経常経費寄附金収益	231,001		231,001	
	その他の収益	155,053		155,053	
	雑収益	155,053		155,053	
	雑収益	155,053		155,053	
	サービス活動収益計(1)		89,139,332		89,139,332
	費用	人件費	46,258,191		46,258,191
職員給料		31,518,875		31,518,875	
給料		26,589,157		26,589,157	
手当		4,929,718		4,929,718	
職員賞与		2,061,880		2,061,880	
賞与引当金繰入		664,964		664,964	
非常勤職員給与		5,597,626		5,597,626	
賃金		5,012,660		5,012,660	
賞与		180,000		180,000	
手当		404,966		404,966	
退職給付費用		789,948		789,948	
法定福利費		5,624,898		5,624,898	
事業費		50,365,255		50,365,255	
給食費		10,268,624		10,268,624	
給食費		1,377,666		1,377,666	
食堂材料費		8,890,958		8,890,958	
保健衛生費		8,119		8,119	
教養娯楽費		70,760		70,760	
水道光熱費		15,021,829		15,021,829	
水道料		1,716,106		1,716,106	
電気料		12,716,442		12,716,442	
ガス料		589,281		589,281	
燃料費		15,028,998		15,028,998	
燃料費		6,681,498		6,681,498	
チップ費		8,347,500		8,347,500	
消耗器具備品費		7,693,423		7,693,423	

事業活動計算書

(自 令和 5年 4月 1日 至 令和 6年 3月31日)

(単位:円) 2頁

勘定科目		当年度決算(A)	前年度決算(B)	増減(A)-(B)
	消耗品費	5,486,629		5,486,629
	備品費	2,206,794		2,206,794
	保険料	368,020		368,020
	賃借料	1,455,595		1,455,595
	車輛費	32,972		32,972
	燃料費	32,972		32,972
	雑費	416,915		416,915
	事務費	6,949,184		6,949,184
	福利厚生費	189,947		189,947
	職員被服費	222,020		222,020
	旅費交通費	22,128		22,128
	研修研究費	17,273		17,273
	事務消耗品費	138,021		138,021
	消耗品費	138,021		138,021
	印刷製本費	126,000		126,000
	修繕費	307,050		307,050
	通信運搬費	494,180		494,180
	会議費	23,149		23,149
	広報費	471,364		471,364
	業務委託費	456,000		456,000
	その他委託費	96,000		96,000
	一般廃棄物処理業務委託	360,000		360,000
	手数料	2,448,391		2,448,391
	租税公課	257,535		257,535
	保守料	1,612,645		1,612,645
	諸会費	90,400		90,400
	雑費	73,081		73,081
	減価償却費	143,109		143,109
	サービス活動費用計(2)	103,715,739		103,715,739
	サービス活動増減差額(3)=(1)-(2)	△14,576,407		△14,576,407
サービス活	収	受取利息配当金収益	81	81
	益	その他のサービス活動外	2,445,680	2,445,680
		収益	2,445,680	2,445,680
		雑収益	2,445,680	2,445,680

事業活動計算書

(自 令和 5年 4月 1日 至 令和 6年 3月31日)

(単位：円) 3頁

勘定科目		当年度決算 (A)	前年度決算 (B)	増減 (A)-(B)
動 外 増 減 の 用 部				
	サービス活動外収益計(4)	2,445,761		2,445,761
	支払利息	65,318		65,318
	サービス活動外費用計(5)	65,318		65,318
	サービス活動外増減差額(6)=(4)-(5)	2,380,443		2,380,443
経常増減差額(7)=(3)+(6)		△12,195,964		△12,195,964
特 別 収 益 減 の 用 部	特別収益計(8)			
	特別費用計(9)			
	特別増減差額(10)=(8)-(9)			
	税引前当期活動増減差額(11)=(7)+(10)	△12,195,964		△12,195,964
法人税、住民税及び事業税(12)				
当期活動増減差額(13)=(11)-(12)		△12,195,964		△12,195,964
繰 越 活 動 増 減 の 部	前期繰越活動増減差額(14)			
	当期末繰越活動増減差額(15)=(13)+(14)	△12,195,964		△12,195,964
	基本金取崩額(16)			
	その他の積立金取崩額(17)			
	退職共済積立金取崩額			
	施設設備整備積立金取崩額			
	備品等購入積立金取崩額			
	修繕積立金取崩額			
	その他の積立金取崩額			
	その他の積立金積立額(18)			
退職共済積立金積立額				
施設設備整備積立金積立額				
備品等購入積立金積立額				
修繕積立金積立額				
次期繰越活動増減差額(19)=(15)+(16)+(17)-(18)		△12,195,964		△12,195,964

事業活動内訳表

(自 令和 5年 4月 1日 至 令和 6年 3月31日)

(単位：円) 1頁

勘定科目		社会福祉事業	収益事業	合計	内部取引消去	
サービス活動増減の部	収益					
	介護保険事業収益	250,132,917		250,132,917		
	指定管理者事業収益		88,753,278	88,753,278		
	経常経費寄附金収益	1	231,001	231,002		
	その他の収益		155,053	155,053		
	サービス活動収益計(1)	250,132,918	89,139,332	339,272,250		
サービス活動増減の部	費用					
	人件費	175,532,605	46,258,191	221,790,796		
	事業費	36,601,040	50,365,255	86,966,295		
	事務費	18,984,940	6,949,184	25,934,124		
	減価償却費	28,152,622	143,109	28,295,731		
	国庫補助金等特別積立金取崩額	△8,691,508		△8,691,508		
	サービス活動費用計(2)	250,579,699	103,715,739	354,295,438		
	サービス活動増減差額(3)=(1)-(2)	△446,781	△14,576,407	△15,023,188		
サービス活動外増減の部	収益					
	受取利息配当金収益	653	81	734		
	その他のサービス活動外収益	5,319,752	2,445,680	7,765,432		
		サービス活動外収益計(4)	5,320,405	2,445,761	7,766,166	
サービス活動外増減の部	費用					
	支払利息	1,730,839	65,318	1,796,157		
	その他のサービス活動外費用	923,540		923,540		
		サービス活動外費用計(5)	2,654,379	65,318	2,719,697	
	サービス活動外増減差額(6)=(4)-(5)	2,666,026	2,380,443	5,046,469		
	経常増減差額(7)=(3)+(6)	2,219,245	△12,195,964	△9,976,719		
特別増減の部	収益					
	施設整備等補助金収益	8,849,274		8,849,274		
		特別収益計(8)	8,849,274		8,849,274	
	費用					
	国庫補助金等特別積立金積立額	8,764,000		8,764,000		
	特別費用計(9)	8,764,000		8,764,000		
	特別増減差額(10)=(8)-(9)	85,274		85,274		
	税引前当期活動増減差額(11)=(7)+(10)	2,304,519	△12,195,964	△9,891,445		
	法人税、住民税及び事業税(12)					
	当期活動増減差額(13)=(11)-(12)	2,304,519	△12,195,964	△9,891,445		
繰越増減差額の部		前期繰越活動増減差額(14)	△22,437,737	△22,437,737		
		当期末繰越活動増減差額(15)=(13)+(14)	△20,133,218	△12,195,964	△32,329,182	
		基本金取崩額(16)				
		その他の積立金取崩額(17)				
		その他の積立金積立額(18)				
	次期繰越活動増減差額(19)=(15)+(16)+(17)-(18)	△20,133,218	△12,195,964	△32,329,182		

事業活動内訳表

(自 令和 5年 4月 1日 至 令和 6年 3月31日)

(単位：円) 2頁

勘定科目		法人合計		
サービス活動増減の部	収益	介護保険事業収益	250,132,917	
		指定管理者事業収益	88,753,278	
		経常経費寄附金収益	231,002	
		その他の収益	155,053	
		サービス活動収益計(1)	339,272,250	
サービス活動増減の部	費用	人件費	221,790,796	
		事業費	86,966,295	
		事務費	25,934,124	
		減価償却費	28,295,731	
		国庫補助金等特別積立金取崩額	△8,691,508	
	サービス活動費用計(2)	354,295,438		
	サービス活動増減差額(3)=(1)-(2)	△15,023,188		
サービス活動外増減の部	収益	受取利息配当金収益	734	
		その他のサービス活動外収益	7,765,432	
		サービス活動外収益計(4)	7,766,166	
	費用	支払利息	1,796,157	
		その他のサービス活動外費用	923,540	
	サービス活動外費用計(5)	2,719,697		
	サービス活動外増減差額(6)=(4)-(5)	5,046,469		
	経常増減差額(7)=(3)+(6)	△9,976,719		
特別増減の部	収益	施設整備等補助金収益	8,849,274	
		特別収益計(8)	8,849,274	
	費用	国庫補助金等特別積立金積立額	8,764,000	
		特別費用計(9)	8,764,000	
		特別増減差額(10)=(8)-(9)	85,274	
	税引前当期活動増減差額(11)=(7)+(10)	△9,891,445		
	法人税、住民税及び事業税(12)			
	当期活動増減差額(13)=(11)-(12)	△9,891,445		
繰越活動増減差額の部		前期繰越活動増減差額(14)	△22,437,737	
		当期末繰越活動増減差額(15)=(13)+(14)	△32,329,182	
		基本金取崩額(16)		
		その他の積立金取崩額(17)		
		その他の積立金積立額(18)		
	次期繰越活動増減差額(19)=(15)+(16)+(17)-(18)	△32,329,182		

法人名	社会福祉法人 琥珀会
施設名	
事業区分	社会福祉事業

事業活動内訳表

(自 令和 5年 4月 1日 至 令和 6年 3月31日)

(単位：円) 1頁

勘定科目		こほく苑	合計	内部取引消去	事業区分合計
サービス活動増減の部	収益	介護保険事業収益	250,132,917	250,132,917	250,132,917
		経常経費寄附金収益	1	1	1
		サービス活動収益計(1)	250,132,918	250,132,918	250,132,918
	費用	人件費	175,532,605	175,532,605	175,532,605
		事業費	36,601,040	36,601,040	36,601,040
		事務費	18,984,940	18,984,940	18,984,940
		減価償却費	28,152,622	28,152,622	28,152,622
	国庫補助金等特別積立金取崩額	△8,691,508	△8,691,508	△8,691,508	
	サービス活動費用計(2)	250,579,699	250,579,699	250,579,699	
	サービス活動増減差額(3)=(1)-(2)	△446,781	△446,781	△446,781	
サービス活動外増減の部	収益	受取利息配当金収益	653	653	653
		その他のサービス活動外収益	5,319,752	5,319,752	5,319,752
		サービス活動外収益計(4)	5,320,405	5,320,405	5,320,405
	費用	支払利息	1,730,839	1,730,839	1,730,839
		その他のサービス活動外費用	923,540	923,540	923,540
	サービス活動外費用計(5)	2,654,379	2,654,379	2,654,379	
	サービス活動外増減差額(6)=(4)-(5)	2,666,026	2,666,026	2,666,026	
	経常増減差額(7)=(3)+(6)	2,219,245	2,219,245	2,219,245	
特別増減の部	収益	施設整備等補助金収益	8,849,274	8,849,274	8,849,274
		特別収益計(8)	8,849,274	8,849,274	8,849,274
	費用	国庫補助金等特別積立金積立額	8,764,000	8,764,000	8,764,000
		特別費用計(9)	8,764,000	8,764,000	8,764,000
	特別増減差額(10)=(8)-(9)	85,274	85,274	85,274	
	税引前当期活動増減差額(11)=(7)+(10)	2,304,519	2,304,519	2,304,519	
	法人税、住民税及び事業税(12)				
	当期活動増減差額(13)=(11)-(12)	2,304,519	2,304,519	2,304,519	
繰越活動増減差額の部		前期繰越活動増減差額(14)	△22,437,737	△22,437,737	△22,437,737
		当期末繰越活動増減差額(15)=(13)+(14)	△20,133,218	△20,133,218	△20,133,218
		基本金取崩額(16)			
		その他の積立金取崩額(17)			
		その他の積立金積立額(18)			
	次期繰越活動増減差額(19)=(15)+(16)+(17)-(18)	△20,133,218	△20,133,218	△20,133,218	

法人名	社会福祉法人 琥珀会
施設名	
事業区分	収益事業

事業活動内訳表

(自 令和 5年 4月 1日 至 令和 6年 3月31日)

(単位：円) 1頁

勘定科目		久慈市交流促進センター	合計	内部取引消去	事業区分合計
サービス活動増減の部	収益	指定管理者事業収益	88,753,278	88,753,278	88,753,278
		経常経費寄附金収益	231,001	231,001	231,001
		その他の収益	155,053	155,053	155,053
		サービス活動収益計(1)	89,139,332	89,139,332	89,139,332
	費用	人件費	46,258,191	46,258,191	46,258,191
	事業費	50,365,255	50,365,255	50,365,255	
	事務費	6,949,184	6,949,184	6,949,184	
	減価償却費	143,109	143,109	143,109	
	サービス活動費用計(2)	103,715,739	103,715,739	103,715,739	
	サービス活動増減差額(3)=(1)-(2)	△14,576,407	△14,576,407	△14,576,407	
サービス活動外増減の部	収益	受取利息配当金収益	81	81	81
		その他のサービス活動外収益	2,445,680	2,445,680	2,445,680
		サービス活動外収益計(4)	2,445,761	2,445,761	2,445,761
	費用	支払利息	65,318	65,318	65,318
		サービス活動外費用計(5)	65,318	65,318	65,318
	サービス活動外増減差額(6)=(4)-(5)	2,380,443	2,380,443	2,380,443	
	経常増減差額(7)=(3)+(6)	△12,195,964	△12,195,964	△12,195,964	
特別増減の部	収益				
		特別収益計(8)			
	費用				
	特別費用計(9)				
	特別増減差額(10)=(8)-(9)				
	税引前当期活動増減差額(11)=(7)+(10)	△12,195,964	△12,195,964	△12,195,964	
	法人税、住民税及び事業税(12)				
	当期活動増減差額(13)=(11)-(12)	△12,195,964	△12,195,964	△12,195,964	
繰越活動増減差額の部		前期繰越活動増減差額(14)			
		当期末繰越活動増減差額(15)=(13)+(14)	△12,195,964	△12,195,964	△12,195,964
		基本金取崩額(16)			
		その他の積立金取崩額(17)			
		その他の積立金積立額(18)			
	次期繰越活動増減差額(19)=(15)+(16)+(17)-(18)	△12,195,964	△12,195,964	△12,195,964	

法人名	社会福祉法人 琥珀会
施設名	
会計単位名	社会福祉法人 琥珀会

貸借対照表

(令和 6年 3月31日現在)

(単位：円)

1頁

資産の部				負債の部			
勘定科目	当年度末	前年度末	増減	勘定科目	当年度末	前年度末	増減
流動資産	86,549,188	70,970,198	15,578,990	流動負債	48,118,396	32,171,276	15,947,120
現金預金	46,143,502	33,987,005	12,156,497	事業未払金	8,124,503	2,513,608	5,610,897
現金 (こはく苑)	1,553,379	125,623	1,427,756	その他の未払金	5,292,438	2,156,517	3,135,921
預金	44,590,123	33,861,382	10,728,741	1年以内返済予定 設備資金借入金	12,450,000	13,800,000	△1,350,000
事業未収金	39,340,469	35,959,438	3,381,031	1年以内返済予定 長期運営資金借入金	7,884,000	4,800,000	3,084,000
未収補助金	690,000	650,000	40,000	1年以内返済予定 リース債務	3,804,600	2,521,560	1,283,040
立替金	160,217	173,755	△13,538	未払費用	2,469,239	2,571,832	△102,593
前払金	15,000		15,000	預り金	836,621	252,234	584,387
前払費用	200,000	200,000		職員預り金	3,760,901	1,462,081	2,298,820
				前受金	643,800		643,800
				賞与引当金	2,852,294	2,093,446	758,848
固定資産	286,529,128	297,790,279	△11,261,151	固定負債	231,310,290	233,120,618	△1,810,328
基本財産	215,859,803	234,676,525	△18,816,722	設備資金借入金	186,284,000	178,734,000	△12,450,000
建物	215,859,803	234,676,525	△18,816,722	長期運営資金借入金	35,224,000	39,110,000	△3,886,000
その他の固定資産	70,669,325	63,113,754	7,555,571	リース債務	8,727,106	6,437,266	2,289,840
建物	57,584	76,256	△18,672	役員等長期借入金	10,204,000		10,204,000
構築物	7,812,370	10,704,018	△2,891,648	退職給付引当金	10,871,184	8,839,352	2,031,832
機械及び装置	14,317,572	8,039,001	6,278,571				
車輛運搬具	670,526	1,005,784	△335,258	負債の部合計	279,428,686	265,291,894	14,136,792
器具及び備品	3,613,008	4,553,202	△940,194				
有形リース資産	10,104,681	5,917,281	4,187,400	純資産の部			
権利	175,780	190,520	△14,740	基本金	20,000,000	20,000,000	
無形リース資産	1,654,620	2,408,340	△753,720	第三号基本金	20,000,000	20,000,000	
投資有価証券	12,000		12,000	国庫補助金等特別積立金	84,678,812	84,606,320	72,492
退職給付引当資産	10,871,184	8,839,352	2,031,832	その他の積立金	21,300,000	21,300,000	
修繕積立資産	14,900,000	14,900,000		修繕積立金	14,900,000	14,900,000	
施設・設備整備積立資産	6,400,000	6,400,000		施設・設備整備積立金	6,400,000	6,400,000	
差入保証金	80,000	80,000		次期繰越活動増減差額	△32,329,182	△22,437,737	△9,891,445
				(うち当期活動増減差額)	△9,891,445	△29,649,653	19,758,208
				純資産の部合計	93,649,630	103,468,583	△9,818,953
資産の部合計	373,078,316	368,760,477	4,317,839	負債及び純資産の部合計	373,078,316	368,760,477	4,317,839

計算書類に対する注記

1. 継続事業の前提に関する注記

「該当なし」

2. 重要な会計方針

- (1) 有価証券の評価基準及び評価方法
 - ・満期保有目的の債券等－償却原価法（定額法）
 - ・上記以外の有価証券で時価のあるもの－決算日の市場価格に基づく時価法
- (2) 固定資産の減価償却の方法
 - ・建物並びに器具及び備品－定額法
 - ・リース資産
 - 所有権移転ファイナンス・リース取引に係るリース資産
自己所有の固定資産に適用する減価償却方法と同一の方法によっている。
 - 所有権移転外ファイナンス・リース取引に係るリース資産
リース期間を耐用年数とし、残存価額を零とする定額法によっている。
- (3) 引当金の計上基準
 - ・退職給付引当金－岩手県社会福祉協議会が主宰する退職金制度に基づき、事業所負担累計額を計上している
 - ・賞与引当金－職員に支給する賞与のうち、当該会計年度の負担に属する額を見積もり、賞与引当金として計上している
- (4) 消費税等の会計処理
 - ・社会福祉事業においては税込経理方式による
 - ・収益事業においては税抜経理方式による

3. 重要な会計方針の変更

「該当なし」

4. 法人で採用する退職給付制度

岩手県社会福祉協議会が実施する退職金制度を採用している。

5. 法人が作成する計算書類と拠点区分、サービス区分

当法人の作成する計算書類は以下のとおりになっている。

- (1) 法人全体の計算書類（会計基準省令第1号第1様式、第2号第1様式、第3号第1様式）
- (2) 事業区分別内訳表（会計基準省令第1号第2様式、第2号第2様式、第3号第2様式）
- (3) 社会福祉事業における拠点区分別内訳表（会計基準省令第1号第3様式、第2号第3様式、第3号第3様式）
- (4) 公益事業における拠点区分別内訳表（会計基準省令第1号第3様式、第2号第3様式、第3号第3様式）
当法人では公益事業を実施していないため作成していない
- (5) 収益事業における拠点区分別内訳表（会計基準省令第1号第3様式、第2号第3様式、第3号第3様式）
- (6) 各拠点区分におけるサービス区分の内容
 - ①こはく苑拠点区分（社会福祉事業）
 - ア 法人本部
 - イ 特別養護老人ホームこはく苑
 - ウ デイサービスセンターわが家
 - エ デイサービスセンターきんぎょ
 - オ デイサービスセンターおらホーム
 - カ デイサービスセンターなごみ
 - ②久慈市交流促進センター拠点区分（収益事業）
 - ア 久慈市交流促進センター

6. 基本財産の増減の内容及び金額

基本財産の増減の内容及び金額は以下のとおりである。

(単位：円)

基本財産の種類	前期末残高	当期増加額	当期減少額	当期末残高
基本財産				
土地				
建物	178,066,014		11,909,813	166,156,201
建物附属設備	56,610,511		6,906,909	49,703,602
合計	234,676,525		18,816,722	215,859,803

計算書類に対する注記

7. 基本金又は固定資産の売却若しくは処分に係る国庫補助金等特別積立金の取崩し

「該当なし」

8. 担保に供している資産

担保に供されている資産は以下のとおりである。

建物	166,156,201 円
計	166,156,201 円

担保している債務の種類および金額は以下のとおりである。

設備資金借入金（1年以内返済予定額を除く）	166,284,000 円
計	166,284,000 円

9. 有形固定資産の取得価額、減価償却累計額及び当期末残高（貸借対照表上、間接法で表示している場合は記載不要。）

有形固定資産の取得価額、減価償却累計額及び当期末残高は、以下のとおりである。

(単位：円)

	取得価額	減価償却累計額	当期末残高
基本財産			
土地			
建物	242,907,709	76,751,508	166,156,201
建物附属設備	111,146,751	61,443,149	49,703,602
その他の固定資産			
土地			
建物			
建物附属設備	186,732	129,148	57,584
構築物	28,916,509	21,104,139	7,812,370
機械及び装置	21,857,043	7,539,471	14,317,572
車輛運搬具	7,837,773	7,167,247	670,526
器具及び備品	28,941,379	25,328,371	3,613,008
有形リース資産	20,270,400	10,165,719	10,104,681
合計	462,064,296	209,628,752	252,435,544

10. 債権額、徴収不能引当金の当期末残高、債権の当期末残高（貸借対照表上、間接法で表示している場合は記載不要。）

債権額、徴収不能引当金の当期末残高、債権の当期末残高は以下のとおりである。

(単位：円)

	債権額	徴収不能引当金の当期末残高	債権の当期末残高
事業未収金	39,340,469		39,340,469
合計	39,340,469		39,340,469

11. 満期保有目的の債券の内訳並びに帳簿価額、時価及び評価損益

「該当なし」

(単位：円)

種類及び銘柄	帳簿価額	時価	評価損益
合計			

12. 関連当事者との取引の内容

「該当なし」

(単位：円)

種類	法人等の名称	住所	資産総額	事業の内容又は職業	議決権の所有割合	関係内容		取引の内容	取引金額	科目	期末残高
						役員の兼務等	事業上の関係				

取引条件及び取引条件の決定方針等

13. 重要な偶発債務

「該当なし」

計算書類に対する注記

14. 重要な後発事象

「該当なし」

15. 合併及び事業の譲渡若しくは事業の譲受け

事業の譲受け

①事業の譲受けの概要

相手先及び事業内容

事業譲受けを行った理由

特定非営利活動法人ひまわりより介護事業（地域密着型通所介護）2事業所
相手先の事業規模が小さく、職員数の減少等により事業継続が困難であったが
利用者が多数いるため、事業の必要性を感じ、事業の譲受けを受けた。

事業を譲受けした日

令和5年4月1日

②採用した会計処理

社会福祉法人会計

③譲りた事業の業績の期間

④事業の拠点区分

こはく苑拠点区分

資産及び負債の内訳

資産	現金預金	8,454,724
	事業未収金	7,335,281
負債	運営資金借入金	15,006,000
	職員給与等	1,806,806

16. その他社会福祉法人の資金収支及び純資産増減の状況並びに資産、負債及び純資産の状態を明らかにするために必要な事項

「該当なし」

法人名	社会福祉法人 琥珀会
施設名	
拠点区分	こはく苑

貸借対照表

(令和 6年 3月31日現在)

(単位：円)

1頁

資産の部				負債の部			
勘定科目	当年度末	前年度末	増減	勘定科目	当年度末	前年度末	増減
流動資産	74,742,115	70,970,198	3,771,917	流動負債	35,728,921	32,171,276	3,557,645
現金預金	35,194,084	33,987,005	1,207,079	事業未払金	2,573,340	2,513,606	59,734
現金（こはく苑）	143,211	125,623	17,588	その他の未払金	3,529,666	2,156,517	1,373,149
預金	35,050,873	33,861,382	1,189,491	1年以内返済予定 設備資金借入金	12,450,000	13,800,000	△1,350,000
事業未収金	38,482,814	35,959,438	2,523,376	1年以内返済予定 長期運営資金借入金	5,880,000	4,800,000	1,080,000
未収補助金	690,000	650,000	40,000	1年以内返済予定 リース債務	3,804,600	2,521,560	1,283,040
立替金	160,217	173,755	△13,538	未払費用	1,952,152	2,571,832	△619,680
前払金	15,000		15,000	預り金	181,007	252,234	△71,227
前払費用	200,000	200,000		職員預り金	3,170,826	1,462,081	1,708,745
固定資産	285,176,732	297,790,279	△12,613,547	賞与引当金	2,187,330	2,093,446	93,884
基本財産	215,859,803	234,676,525	△18,816,722	固定負債	218,344,332	233,120,618	△14,776,286
建物	215,859,803	234,676,525	△18,816,722	設備資金借入金	166,284,000	178,734,000	△12,450,000
その他の固定資産	69,316,929	63,113,754	6,203,175	長期運営資金借入金	33,230,000	39,110,000	△5,880,000
建物	57,584	76,256	△18,672	リース債務	8,727,106	6,437,266	2,289,840
構築物	7,812,370	10,704,018	△2,891,648	退職給付引当金	10,103,226	8,839,352	1,263,874
機械及び装置	14,317,572	8,039,001	6,278,571	負債の部合計	254,073,253	265,291,894	△11,218,641
車輛運搬具	670,525	1,005,784	△335,259	純資産の部			
器具及び備品	3,040,571	4,553,202	△1,512,631	基本金	20,000,000	20,000,000	
有形リース資産	10,104,681	5,917,281	4,187,400	第三号基本金	20,000,000	20,000,000	
権利	175,780	190,520	△14,740	国庫補助金等特別積立金	84,678,812	84,606,320	72,492
無形リース資産	1,654,620	2,408,340	△753,720	その他の積立金	21,300,000	21,300,000	
退職給付引当資産	10,103,226	8,839,352	1,263,874	修繕積立金	14,900,000	14,900,000	
修繕積立資産	14,900,000	14,900,000		施設・設備整備積立金	6,400,000	6,400,000	
施設・設備整備積立資産	6,400,000	6,400,000		次期繰越活動増減差額	△20,133,218	△22,437,737	2,304,519
差入保証金	80,000	80,000		(うち当期活動増減差額)	2,304,519	△29,649,653	31,954,172
資産の部合計	359,918,847	368,760,477	△8,841,630	純資産の部合計	105,845,594	103,468,583	2,377,011
				負債及び純資産の部合計	359,918,847	368,760,477	△8,841,630

計算書類に対する注記

1. 重要な会計方針

(1) 固定資産の減価償却の方法

- ・建物並びに器具及び備品一定額法
- ・リース資産

所有権移転ファイナンス・リース取引に係るリース資産

自己所有の固定資産に適用する減価償却方法と同一の方法によっている。

所有権移転外ファイナンス・リース取引に係るリース資産

リース期間を耐用年数とし、残存価額を零とする定額法によっている。

(2) 引当金の計上基準

- ・退職給付引当金－岩手県社会福祉協議会が実施する退職金共済制度に基づき、事業所負担累計額を計上している。
- ・賞与引当金－職員に支給する賞与のうち、当該会計年度の負担に属する額を見積もり、賞与引当金として計上し

(3) 消費税等の会計処理

- ・消費税等の会計処理は、税込経理方式によっている。

2. 重要な会計方針の変更

「該当なし」

3. 採用する退職給付制度

岩手県社会福祉協議会が実施している退職者共済制度を採用している。

4. 拠点が作成する計算書類とサービス区分

当拠点区分において作成する計算書類は以下のとおりになっている。

- (1) 拠点計算書類（会計基準省令第1号第4様式、第2号第4様式、第3号第4様式）
- (2) 拠点区分事業活動明細書（会計基準別紙3（⑩））
- (3) 拠点区分資金収支明細書（会計基準別紙3（⑩））
- (4) 当拠点区分におけるサービス区分の内容

- ア 法人本部
- イ 特別養護老人ホームこはく苑
- ウ デイサービスセンターわが家
- エ デイサービスセンターきんぎょ
- オ デイサービスセンターなごみ
- カ デイサービスセンターおらホーム

5. 基本財産の増減の内容及び金額

基本財産の増減の内容及び金額は以下のとおりである。

(単位：円)

基本財産の種類	前期末残高	当期増加額	当期減少額	当期末残高
基本財産				
土地				
建物	178,066,014		11,909,813	166,156,201
建物附属設備	56,610,511		6,906,909	49,703,602
合計	234,676,525		18,816,722	215,859,803

6. 基本金又は固定資産の売却若しくは処分に係る国庫補助金等特別積立金の取崩し

「該当なし」

7. 担保に供している資産

担保に供されている資産は以下のとおりである。

建物	166,156,201 円
計	166,156,201 円

担保している債務の種類および金額は以下のとおりである。

設備資金借入金（1年以内返済予定額を除く）	166,284,000 円
計	166,284,000 円

計算書類に対する注記

8. 有形固定資産の取得価額、減価償却累計額及び当期末残高（貸借対照表上、間接法で表示している場合は記載不要。）

有形固定資産の取得価額、減価償却累計額及び当期末残高は、以下のとおりである。

（単位：円）

	取得価額	減価償却累計額	当期末残高
基本財産			
土地			
建物	242,907,709	76,751,508	166,156,201
建物附属設備	111,146,751	61,443,149	49,703,602
その他の固定資産			
土地			
建物			
建物附属設備	186,732	129,148	57,584
構築物	28,916,509	21,104,139	7,812,370
機械及び装置	21,857,043	7,539,471	14,317,572
車輛運搬具	7,837,772	7,167,247	670,525
器具及び備品	28,225,833	25,185,262	3,040,571
有形リース資産	20,270,400	10,165,719	10,104,681
合計	461,348,749	209,485,643	251,863,106

9. 債権額、徴収不能引当金の当期末残高、債権の当期末残高（貸借対照表上、間接法で表示している場合は記載不要。）

債権額、徴収不能引当金の当期末残高、債権の当期末残高は以下のとおりである。

（単位：円）

	債権額	徴収不能引当金の当期末残高	債権の当期末残高
事業未収金	38,482,814		38,482,814
合計	38,482,814		38,482,814

10. 満期保有目的の債券の内訳並びに帳簿価額、時価及び評価損益

「該当なし」

（単位：円）

種類及び銘柄	帳簿価額	時価	評価損益
合計			

11. 重要な後発事象

「該当なし」

12. その他社会福祉法人の資金収支及び純資産増減の状況並びに資産、負債及び純資産の状態を明らかにするために必要な事項

「該当なし」

法人名	社会福祉法人 琥珀会
施設名	
拠点区分	久慈市交流促進センター

貸借対照表

(令和 6年 3月31日現在)

(単位：円) 1頁

資産の部				負債の部			
勘定科目	当年度末	前年度末	増減	勘定科目	当年度末	前年度末	増減
流動資産	11,807,073		11,807,073	流動負債	12,389,475		12,389,475
現金預金	10,949,418		10,949,418	事業未払金	5,551,163		5,551,163
現金 (こはく苑)	1,410,168		1,410,168	その他の未払金	1,762,772		1,762,772
預金	9,539,250		9,539,250	1年以内返済予定 長期運営資金借入金 未払費用	2,004,000		2,004,000
事業未収金	857,665		857,665	預り金	517,087		517,087
				職員預り金	655,614		655,614
				前受金	590,075		590,075
				賞与引当金	643,800		643,800
固定資産				賞与引当金	664,964		664,964
その他の固定資産	1,352,396		1,352,396	固定負債	12,965,958		12,965,958
車輛運搬具	1,352,396		1,352,396	長期運営資金借入金	1,994,000		1,994,000
器具及び備品	1		1	役員等長期借入金	10,204,000		10,204,000
投資有価証券	572,437		572,437	退職給付引当金	767,958		767,958
退職給付引当資産	12,000		12,000	負債の部合計	25,355,433		25,355,433
	767,958		767,958	純資産の部			
				次期繰越活動増減差額	△12,217,954		△12,217,954
				(うち当期活動増減差額)	△12,217,954		△12,217,954
				純資産の部合計	△12,217,954		△12,217,954
資産の部合計	13,137,479		13,137,479	負債及び純資産の部合計	13,137,479		13,137,479

計算書類に対する注記

1. 重要な会計方針

- (1) 有価証券の評価基準及び評価方法
 - ・満期保有目的の債券等一償却原価法（定額法）
 - ・上記以外の有価証券で時価のあるもの一決算日の市場価格に基づく時価法
- (2) 固定資産の減価償却の方法
 - ・建物並びに器具及び備品一定額法
 - ・リース資産
 - 所有権移転ファイナンス・リース取引に係るリース資産
自己所有の固定資産に適用する減価償却方法と同一の方法によっている。
 - 所有権移転外ファイナンス・リース取引に係るリース資産
リース期間を耐用年数とし、残存価額を零とする定額法によっている。
- (3) 引当金の計上基準
 - ・退職給付引当金一岩手県社会福祉協議会が実施する退職金共済制度に基づき、事業所負担累計額を計上している
 - ・賞与引当金一職員に支給する賞与のうち、当該会計年度の負担に属する額を見積もり、賞与引当金として計上している
- (4) 消費税の会計処理
 - ・消費税の会計処理は、税抜経理方式によっている。

2. 重要な会計方針の変更

「該当なし」

3. 採用する退職給付制度

岩手県社会福祉協議会が実施している退職者共済制度を採用している。

4. 拠点が作成する計算書類とサービス区分

当拠点区分において作成する計算書類は以下のとおりになっている。

- (1) 拠点計算書類（会計基準省令第1号第4様式、第2号第4様式、第3号第4様式）
- (2) 拠点区分事業活動明細書（会計基準別紙3（㉑））
- (3) 拠点区分資金収支明細書（会計基準別紙3（㉒））
- (4) 当拠点区分におけるサービス区分の内容
 - ア 久慈市交流促進センター

5. 基本財産の増減の内容及び金額

「該当なし」

(単位：円)

基本財産の種類	前期末残高	当期増加額	当期減少額	当期末残高
基本財産				
土地				
建物				
建物附属設備				
合計				

6. 基本金又は固定資産の売却若しくは処分に係る国庫補助金等特別積立金の取崩し

「該当なし」

7. 担保に供している資産

「該当なし」

	円
計	円
「該当なし」	円
計	円

計算書類に対する注記

8. 有形固定資産の取得価額、減価償却累計額及び当期末残高（貸借対照表上、間接法で表示している場合は記載不要。）

有形固定資産の取得価額、減価償却累計額及び当期末残高は、以下のとおりである。

（単位：円）

	取得価額	減価償却累計額	当期末残高
基本財産			
土地			
建物			
建物附属設備			
その他の固定資産			
土地			
建物			
建物附属設備			
構築物			
機械及び装置			
車輛運搬具	1		1
器具及び備品	715,546	143,109	572,437
無形リース資産			
合計	715,547	143,109	572,438

9. 債権額、徴収不能引当金の当期末残高、債権の当期末残高（貸借対照表上、間接法で表示している場合は記載不要。）

債権額、徴収不能引当金の当期末残高、債権の当期末残高は以下のとおりである。

（単位：円）

	債権額	徴収不能引当金の当期末残高	債権の当期末残高
事業未収金	857,655		857,655
合計	857,655		857,655

10. 満期保有目的の債券の内訳並びに帳簿価額、時価及び評価損益

「該当なし」

（単位：円）

種類及び銘柄	帳簿価額	時価	評価損益
合計			

11. 重要な後発事象

「該当なし」

12. その他社会福祉法人の資金収支及び純資産増減の状況並びに資産、負債及び純資産の状態を明らかにするために必要な事項

「該当なし」

法人名	社会福祉法人 琥珀会
施設名	
会計単位名	社会福祉法人 琥珀会

財産目録

(令和 6年 3月31日現在)

(単位:円) 1頁

貸借対照表科目	場所・物量等	取得年度	使用目的等	取得価額	減価償却累計額	貸借対照表価額
I 資産の部						
1 流動資産						
現金預金						46,143,502
現金	現金手元有高 (こはく苑・金庫)		運転資金			1,553,379
	現金手元有高 (久慈市交流促進センター・金庫)		運転資金、釣銭として			143,211
小口現金 (こはく苑)						1,410,168
小口現金 (わが家)						31,852
小口現金 (きんぎょ)						7,060
現金 (なごみ)						33,605
現金 (おらホーム)						37,210
現金 (おらホーム)						33,484
小口現金 (べっぴんの湯)						87,513
現金 (べっぴんの湯)						997,655
現金 (べっぴんの湯-釣銭)						325,000
小計(現金)						1,553,379
預金	岩手銀行久慈中央支店		運転資金			44,590,123
2084						34,534,234
2088						538,629
2132						9,517,260
小計(預金)						44,590,123
事業未収金	こはく苑拠点		2,3月分介護報酬			38,482,814
	久慈市交流促進センター拠点		宿泊代等			857,655
小計(事業未収金)						39,340,469
未収補助金			岩手県より物価高騰緊急対策支援金			690,000
立替金	久慈市小久慈町第19地割123番地		実習生家賃等			160,217
前払金			令和6年度久慈地区介護支援専門員協会会費			15,000
前払費用			翌会計年度に計上分家賃			200,000
流動資産合計						86,549,188
2 固定資産						
(1) 基本財産						215,859,803
建物						215,859,803
建物	久慈市小久慈町第19地割118番地1	平成27年度	第1種社会福祉事業である特別養護老人ホームこはく苑	151,426,800	61,129,749	89,897,051
	久慈市小久慈町第19地割103番地3	令和4年度	第2種社会福祉事業であるデイサービスセンターわが家	34,860,909	2,806,302	32,054,607
	久慈市小久慈町第184番地11地割	令和3年度	第2種社会福祉事業であるデイサービスセンターきんぎょ	56,620,000	12,415,457	44,204,543
小計(建物)						166,166,201
建物附属設備						49,703,602
小計(建物)						215,859,803
(2) その他の固定資産						70,669,325
建物						57,584
建物附属設備						57,584
小計(建物)						57,584
構築物						7,812,370
機械及び装置						14,317,572
車輛運搬具						670,526
器具及び備品						3,613,008
有形リース資産						10,104,681

財産目録

(令和 6年 3月31日現在)

(単位:円) 2頁

貸借対照表科目	場所・物量等	取得年度	使用目的等	取得価額	減価償却累計額	貸借対照表価額
権利						175,780
無形リース資産						1,654,620
投資有価証券						12,000
退職給付引当資産						10,871,184
修繕積立資産						14,900,000
施設・設備整備積立資産						6,400,000
差入保証金						80,000
固定資産合計						286,529,128
資産合計						373,078,316

財産目録

(令和 6年 3月31日現在)

(単位:円) 3頁

貸借対照表科目	場所・物量等	取得年度	使用目的等	取得価額	減価償却累計額	貸借対照表価額
II 負債の部						
1 流動負債						
事業未払金	久慈市小久慈町第19地割118番地1		3月分食材費等			2,573,340
	久慈市山根町下戸鎖第4地割5番地1		3月分食材費等			5,551,163
	小計(事業未払金)					
その他の未払金	久慈市小久慈町第19地割118番地1		積立金、社会保険料等			3,529,666
	久慈市山根町下戸鎖第4地割5番地1		積立金、社会保険料等			1,762,772
	小計(その他の未払金)					
1年以内返済予定設備資金借入金			独立行政法人福祉医療機構他1件			12,450,000
1年以内返済予定長期運営資金借入金	久慈市小久慈町第19地割118番地1		岩手銀行、日本政策金融公庫			5,880,000
	久慈市山根町下戸鎖第4地割5番地1		岩手銀行			2,004,000
	小計(1年以内返済予定長期運営資金借入金)					
1年以内返済予定リース債務	久慈市小久慈町第19地割118番地1		車輛リース料、ソフトリース料			3,804,600
未払費用	久慈市小久慈町第19地割118番地1		3月分賃金等			1,952,152
	久慈市山根町下戸鎖第4地割5番地1		3月分賃金等			517,087
	小計(未払費用)					
預り金						836,621
職員預り金						3,760,901
	社会保険料					2,592,714
	雇用保険料					160,051
	住民税					326,200
	所得税					401,821
	共済事業会費					280,115
小計(職員預り金)						3,760,901
前受金						643,800
賞与引当金						2,852,294
流動負債合計						48,118,396
2 固定負債						
設備資金借入金						166,284,000
長期運営資金借入金						35,224,000
リース債務						8,727,106
役員等長期借入金						10,204,000
退職給付引当金						10,871,184
固定負債合計						231,310,290
負債合計						279,428,686
差引純資産						93,649,630

貸借対照表内訳表

(令和6年3月31日現在)

(単位：円) 1頁

勘定科目	社会福祉事業	収益事業	合計	内部取引消去
流動資産	74,742,115	11,807,073	86,549,188	
現金預金	35,194,084	10,949,418	46,143,502	
現金（こはく苑）	143,211	1,410,168	1,553,379	
預金	35,050,873	9,539,250	44,590,123	
事業未収金	38,482,814	857,655	39,340,469	
未収補助金	690,000		690,000	
立替金	160,217		160,217	
前払金	15,000		15,000	
前払費用	200,000		200,000	
固定資産	285,176,732	1,352,396	286,529,128	
基本財産	215,859,803		215,859,803	
建物	215,859,803		215,859,803	
その他の固定資産	69,316,929	1,352,396	70,669,325	
建物	57,584		57,584	
構築物	7,812,370		7,812,370	
機械及び装置	14,317,572		14,317,572	
車輛運搬具	670,525	1	670,526	
器具及び備品	3,040,571	572,437	3,613,008	
有形リース資産	10,104,681		10,104,681	
権利	175,780		175,780	
無形リース資産	1,654,620		1,654,620	
投資有価証券		12,000	12,000	
退職給付引当資産	10,103,226	767,958	10,871,184	
修繕積立資産	14,900,000		14,900,000	
施設・設備整備積立資産	6,400,000		6,400,000	
差入保証金	80,000		80,000	
資産の部合計	359,918,847	13,159,469	373,078,316	

貸借対照表内訳表

(令和6年3月31日現在)

(単位:円) 2頁

勘定科目	社会福祉事業	収益事業	合計	内部取引消去
流動負債	35,728,921	12,389,475	48,118,396	
事業未払金	2,573,340	5,551,163	8,124,503	
その他の未払金	3,529,666	1,762,772	5,292,438	
1年以内返済予定 設備資金借入金	12,450,000		12,450,000	
1年以内返済予定 長期運営資金借入金	5,880,000	2,004,000	7,884,000	
1年以内返済予定 リース債務	3,804,600		3,804,600	
未払費用	1,952,152	517,087	2,469,239	
預り金	181,007	655,614	836,621	
職員預り金	3,170,826	590,075	3,760,901	
前受金		643,800	643,800	
賞与引当金	2,187,330	664,964	2,852,294	
固定負債	218,344,332	12,965,958	231,310,290	
設備資金借入金	166,284,000		166,284,000	
長期運営資金借入金	33,230,000	1,994,000	35,224,000	
リース債務	8,727,106		8,727,106	
役員等長期借入金		10,204,000	10,204,000	
退職給付引当金	10,103,226	767,958	10,871,184	
負債の部合計	254,073,253	25,355,433	279,428,686	
基本金	20,000,000		20,000,000	
第三号基本金	20,000,000		20,000,000	
国庫補助金等特別積立金	84,678,812		84,678,812	
その他の積立金	21,300,000		21,300,000	
修繕積立金	14,900,000		14,900,000	
施設・設備整備積立金	6,400,000		6,400,000	
次期繰越活動増減差額	△20,133,218	△12,195,964	△32,329,182	
(うち当期活動増減差額)	2,304,519	△12,195,964	△9,891,445	
純資産の部合計	105,845,594	△12,195,964	93,649,630	
負債及び純資産の部合計	359,918,847	13,159,469	373,078,316	

貸借対照表内訳表

(令和6年3月31日現在)

(単位:円) 3頁

勘定科目	法人合計			
流動資産	86,549,188			
現金預金	46,143,502			
現金(こはく苑)	1,553,379			
預金	44,590,123			
事業未収金	39,340,469			
未収補助金	690,000			
立替金	160,217			
前払金	15,000			
前払費用	200,000			
固定資産	286,529,128			
基本財産	215,859,803			
建物	215,859,803			
その他の固定資産	70,669,325			
建物	57,584			
構築物	7,812,370			
機械及び装置	14,317,572			
車輛運搬具	670,526			
器具及び備品	3,613,008			
有形リース資産	10,104,681			
権利	175,780			
無形リース資産	1,654,620			
投資有価証券	12,000			
退職給付引当資産	10,871,184			
修繕積立資産	14,900,000			
施設・設備整備積立資産	6,400,000			
差入保証金	80,000			
資産の部合計	373,078,316			

貸借対照表内訳表

(令和6年3月31日現在)

(単位:円) 4頁

勘定科目	法人合計			
流動負債	48,118,396			
事業未払金	8,124,503			
その他の未払金	5,292,438			
1年以内返済予定 設備資金借入金	12,450,000			
1年以内返済予定 長期運営資金借入金	7,884,000			
1年以内返済予定 リース債務	3,804,600			
未払費用	2,469,239			
預り金	836,621			
職員預り金	3,760,901			
前受金	643,800			
賞与引当金	2,852,294			
固定負債	231,310,290			
設備資金借入金	166,284,000			
長期運営資金借入金	35,224,000			
リース債務	8,727,106			
役員等長期借入金	10,204,000			
退職給付引当金	10,871,184			
負債の部合計	279,428,686			
基本金	20,000,000			
第三号基本金	20,000,000			
国庫補助金等特別積立金	84,678,812			
その他の積立金	21,300,000			
修繕積立金	14,900,000			
施設・設備整備積立金	6,400,000			
次期繰越活動増減差額	△32,329,182			
(うち当期活動増減差額)	△9,891,445			
純資産の部合計	93,649,630			
負債及び純資産の部合計	373,078,316			

法人名	社会福祉法人 琥珀会
施設名	
事業区分	社会福祉事業

貸借対照表内訳表

(令和6年3月31日現在)

(単位:円) 1頁

勘定科目	こはく苑	合計	内部取引消去	事業区分合計
流動資産	74,742,115	74,742,115		74,742,115
現金預金	35,194,084	35,194,084		35,194,084
現金(こはく苑)	143,211	143,211		143,211
預金	35,050,873	35,050,873		35,050,873
事業未収金	38,482,814	38,482,814		38,482,814
未収補助金	690,000	690,000		690,000
立替金	160,217	160,217		160,217
前払金	15,000	15,000		15,000
前払費用	200,000	200,000		200,000
固定資産	285,176,732	285,176,732		285,176,732
基本財産	215,859,803	215,859,803		215,859,803
建物	215,859,803	215,859,803		215,859,803
その他の固定資産	69,316,929	69,316,929		69,316,929
建物	57,584	57,584		57,584
構築物	7,812,370	7,812,370		7,812,370
機械及び装置	14,317,572	14,317,572		14,317,572
車輛運搬具	670,525	670,525		670,525
器具及び備品	3,040,571	3,040,571		3,040,571
有形リース資産	10,104,681	10,104,681		10,104,681
権利	175,780	175,780		175,780
無形リース資産	1,654,620	1,654,620		1,654,620
退職給付引当資産	10,103,226	10,103,226		10,103,226
修繕積立資産	14,900,000	14,900,000		14,900,000
施設・設備整備積立資産	6,400,000	6,400,000		6,400,000
差入保証金	80,000	80,000		80,000
資産の部合計	359,918,847	359,918,847		359,918,847

貸借対照表内訳表

(令和6年3月31日現在)

(単位:円) 2頁

勘定科目	はく券	合計	内部取引消去	事業区分合計
流動負債	35,728,921	35,728,921		35,728,921
事業未払金	2,573,340	2,573,340		2,573,340
その他の未払金	3,529,666	3,529,666		3,529,666
1年以内返済予定 設備資金借入金	12,450,000	12,450,000		12,450,000
1年以内返済予定 長期運営資金借入金	5,880,000	5,880,000		5,880,000
1年以内返済予定 リース債務	3,804,600	3,804,600		3,804,600
未払費用	1,952,152	1,952,152		1,952,152
預り金	181,007	181,007		181,007
職員預り金	3,170,826	3,170,826		3,170,826
賞与引当金	2,187,330	2,187,330		2,187,330
固定負債	218,344,332	218,344,332		218,344,332
設備資金借入金	166,284,000	166,284,000		166,284,000
長期運営資金借入金	33,230,000	33,230,000		33,230,000
リース債務	8,727,106	8,727,106		8,727,106
退職給付引当金	10,103,226	10,103,226		10,103,226
負債の部合計	254,073,253	254,073,253		254,073,253
基本金	20,000,000	20,000,000		20,000,000
第三号基本金	20,000,000	20,000,000		20,000,000
国庫補助金等特別積立金	84,678,812	84,678,812		84,678,812
その他の積立金	21,300,000	21,300,000		21,300,000
修繕積立金	14,900,000	14,900,000		14,900,000
施設・設備整備積立金	6,400,000	6,400,000		6,400,000
次期繰越活動増減差額	△20,133,218	△20,133,218		△20,133,218
(うち当期活動増減差額)	2,304,519	2,304,519		2,304,519
純資産の部合計	105,845,594	105,845,594		105,845,594
負債及び純資産の部合計	359,918,847	359,918,847		359,918,847

法人名	社会福祉法人 琥珀会
施設名	
事業区分	収益事業

貸借対照表内訳表

(令和6年3月31日現在)

(単位:円) 1頁

勘定科目	欠慈市交流促進センター	合計	内部取引消去	事業区分合計
流動資産	11,807,073	11,807,073		11,807,073
現金預金	10,949,418	10,949,418		10,949,418
現金(こはく苑)	1,410,168	1,410,168		1,410,168
預金	9,539,250	9,539,250		9,539,250
事業未収金	857,655	857,655		857,655
固定資産	1,352,396	1,352,396		1,352,396
その他の固定資産	1,352,396	1,352,396		1,352,396
車輛運搬具	1	1		1
器具及び備品	572,437	572,437		572,437
投資有価証券	12,000	12,000		12,000
退職給付引当資産	767,958	767,958		767,958
資産の部合計	13,137,479	13,137,479		13,137,479

貸借対照表内訳表

(令和6年3月31日現在)

(単位:円) 2頁

勘定科目	久慈市交流促進センター	合計	内部取引消去	事業区分合計
流動負債	12,389,475	12,389,475		12,389,475
事業未払金	5,551,163	5,551,163		5,551,163
その他の未払金	1,762,772	1,762,772		1,762,772
1年以内返済予定 長期運営資金借入金 未払費用	2,004,000	2,004,000		2,004,000
預り金	517,087	517,087		517,087
職員預り金	655,614	655,614		655,614
前受金	590,075	590,075		590,075
賞与引当金	643,800	643,800		643,800
賞与引当金	664,964	664,964		664,964
固定負債	12,965,958	12,965,958		12,965,958
長期運営資金借入金	1,994,000	1,994,000		1,994,000
役員等長期借入金	10,204,000	10,204,000		10,204,000
退職給付引当金	767,958	767,958		767,958
負債の部合計	25,355,433	25,355,433		25,355,433
次期繰越活動増減差額	△12,217,954	△12,217,954		△12,217,954
(うち当期活動増減差額)	△12,217,954	△12,217,954		△12,217,954
純資産の部合計	△12,217,954	△12,217,954		△12,217,954
負債及び純資産の部合計	13,137,479	13,137,479		13,137,479

借入金明細書

(自令和 5年 4月 1日 至 令和 6年 3月 31日)

(単位：円)

区分	借入先	拠点区分	期首残高 ①	当期借入額 ②	当期償還額 ③	差引期末残高 ④=①+②-③ (5年以内 償還予定額)	元金償還 補助金	利率 %	支払利息		返済 期限	使途	担保資産		
									当期支出額	利息補助金 収入			種類	地番また は内容	帳簿価額
運						()									
營						()									
資						()									
金						()									
借						()									
入						()									
金						()									
	短期運営資金借入金計														
	合計														
			236,444,000	5,000,000	19,602,000	221,842,000 (21,684,000)				1,796,157					166,156,201

法人名	社会福祉法人 琥珀会
施設名	
会計单位名称	社会福祉法人 琥珀会

寄附金収益明細書

（自 令和 5年 4月 1日 至 令和 6年 3月 31日）

1頁

(単位：円)

寄附者の属性	区分	件数	寄附金額	うち基本金 組入額	寄附金額の拠点区分ごとの内訳	
					社会福祉事業	収益事業
法人の役員員	經常	1	231,000		231,000	
經常小計		1	231,000		231,000	
その他	固定	1	1		1	
固定小計		1	1		1	
合計		2	231,001		231,001	

法人名	社会福祉法人 琥珀会
施設名	
会計单位名称	社会福祉法人 琥珀会

基本金明細書

(自 令和 5年 4月 1日 至 令和 6年 3月31日)

1頁

(単位：円)

区分並びに組入れ及び 取崩しの事由	各拠点区分ごとの内訳		
	合計	社会福祉事業	収益事業
前年度末残高	20,000,000	20,000,000	
第一号基本金			
第二号基本金			
第三号基本金	20,000,000	20,000,000	
当期末残高	20,000,000	20,000,000	
第一号基本金			
第二号基本金			
第三号基本金	20,000,000	20,000,000	

法人名	社会福祉法人 琥珀会
施設名	
会計单位名称	社会福祉法人 琥珀会

国庫補助金等特別積立金明細書

(自令和5年4月1日 至 令和6年3月31日)

1頁
(単位：円)

区分並びに積立て及び取崩し事由	補助金の種類			合計	各拠点区分の内訳	
	国庫補助金	地方公共団体補助金	その他の団体からの補助金		社会福祉事業	収益事業
前期繰越額				84,606,320	84,606,320	
当期積立額						
物価高騰緊急対策支援金		90,000		90,000	90,000	
物価高騰緊急対策支援金		90,000		90,000	90,000	
物価高騰緊急対策支援金		90,000		90,000	90,000	
物価高騰緊急対策支援金		90,000		90,000	90,000	
物価高騰緊急対策支援金		290,000		290,000	290,000	
物価高騰緊急対策支援金		60,000		60,000	60,000	
物価高騰緊急対策支援金		60,000		60,000	60,000	
物価高騰緊急対策支援金		60,000		60,000	60,000	
物価高騰緊急対策支援金		60,000		60,000	60,000	
物価高騰緊急対策支援金		174,000		174,000	174,000	
物価高騰緊急対策支援金		7,700,000		7,700,000	7,700,000	
LPG非常用自家発電設置工事補助金						
当期積立額合計		8,764,000		8,764,000	8,764,000	
サービス活動費用の控除項目として計上する取崩額				9,755,508	9,755,508	
当期取崩額						
当期取崩額合計				9,755,508	9,755,508	
当期末残高				83,614,812	83,614,812	

基本財産及びその他の固定資産(有形・無形固定資産)の明細書

(自令和5年4月1日 至 令和6年3月31日)

1頁

資産の種類及び名称	期首帳簿価額(A)		当期増加額(B)		当期減少額(D)		期末帳簿価額(G=H+E-C-D)		減価償却累計額(F)		期末取得原価(H)	
	うち国庫補助金等の額	の額	うち国庫補助金等の額	の額	うち国庫補助金等の額	の額	うち国庫補助金等の額	の額	うち国庫補助金等の額	の額	うち国庫補助金等の額	の額
基本財産(有形固定資産)												
基本財産												
土地												
建物	178,065,014	60,836,323	11,909,813	4,319,441			166,156,201	56,516,882	76,751,508	34,895,375	242,907,709	91,412,257
建物附属設備	56,610,511	22,677,852	6,906,909	3,155,176			49,703,602	19,522,676	61,443,149	32,045,067	111,146,751	51,567,743
基本財産合計	234,675,525	83,514,175	18,816,722	7,474,617			215,859,803	76,039,558	138,194,657	66,940,442	354,054,460	142,980,000
その他の固定資産(有形固定資産)												
その他の固定資産												
土地												
建物												
建物附属設備	76,256		18,672				57,584		129,148		186,732	
構築物	10,704,018	433,334	2,891,648	200,000			7,812,370	233,334	21,104,139	1,766,666	28,916,509	2,000,000
機械及び装置	8,039,001		948,521				7,090,480		7,066,563		14,157,043	
車両運搬具	1,005,784		335,260				670,525		7,167,247		7,837,772	
器具及び備品	4,553,202	1,332,811	1,807,407	543,983			3,461,941	788,828	25,320,038	11,628,163	28,781,379	12,414,991
その他の固定資産(有形固定資産)計	24,378,261	1,766,145	6,001,508	743,983			19,092,300	1,022,162	60,787,135	13,392,829	79,879,435	14,414,991
その他の固定資産(無形固定資産)												
無形リース資産	2,408,340		753,720				1,654,620		2,573,980		4,228,600	
その他の固定資産(無形固定資産)計	2,408,340		753,720				1,654,620		2,573,980		4,228,600	
その他の固定資産(無形固定資産)計	26,786,601	1,766,145	6,755,228	743,983			20,746,920	1,022,162	63,361,115	13,392,829	84,108,035	14,414,991
基本財産及びその他の固定資産計	261,463,126	85,280,320	25,571,950	8,218,600			236,605,723	77,061,720	201,555,772	80,333,271	438,162,495	157,394,991
将来入金予定の償還補助金の額												
繰引	261,463,126	85,280,320	25,571,950	8,218,600			236,605,723	77,061,720				

法人名	社会福祉法人 琥珀会
施設名	
会計单位名称	社会福祉法人 琥珀会

引当金明細書

(自 令和 5年 4月 1日 至 令和 6年 3月 31日)

(単位：円) 1頁

科 目	期首残高	当期増加額	当期減少額		期末残高	摘要
			目的使用	その他		
01121 賞与引当金	2,093,446	2,852,294	2,093,446		2,852,294	
01207 退職給付引当金	8,839,352	3,300,200	1,268,368		10,871,184	
計	10,932,798	6,152,494	3,361,814		13,723,478	

法人名	社会福祉法人 琥珀会
施設名	
拠点区分	こはく苑

資金収支明細書

(自 令和 5年 4月 1日 至 令和 6年 3月 31日)

(単位：円) 1頁

勘定科目		法人本部	特別養護老人ホームこはく苑	デイサービスセンターわが家	きんぎょ	
事業活動による収入	介護保険事業収入		153,447,796	23,305,931	26,439,853	
	居宅介護料収入		1,130,221			
	地域密着型介護料収入 (利用者負担金収入)		115,919,354	19,855,741	25,455,053	
	介護予防・日常生活支援総合事業収入 利用者等利用料収入		12,078,964	2,090,768	2,617,387	
	経常経費寄附金収入		36,398,221	1,148,000	984,800	
	受取利息配当金収入		653			
	その他の収入 雑収入		56,634	2,010	193,008	
	雑収入		56,634	2,010	193,008	
	事業活動収入計(1)			153,505,083	23,307,941	26,632,861
	支出	人件費支出	206,022	114,784,409	12,096,019	12,695,785
役員報酬支出		206,022				
職員給料支出			83,091,480	6,163,027	7,958,111	
職員賞与支出			6,237,625	395,950	358,439	
非常勤職員給与支出			11,122,517	4,239,389	2,414,127	
退職給付支出			476,105		526,739	
法定福利費支出			13,856,682	1,297,653	1,438,369	
事業費支出			24,381,610	3,730,637	2,661,308	
給食費支出			9,767,928	931,167	875,690	
介護用品費支出			2,679,444	3,012		
保健衛生費支出			583,239	5,603	1,310	
被服費支出					869	
教養娯楽費支出			310,015	65,989	119,478	
水道光熱費支出			5,005,148	439,450	452,818	
燃料費支出			130,600	150,352	37,914	
消耗器具備品費支出			2,257,213	133,153	100,899	
保険料支出			847,462	442,603	527,218	
賃借料支出			2,064,343	701,816	52,140	
車輛費支出			736,218	852,492	492,972	
雑支出				5,000		

資金収支明細書

(自 令和 5年 4月 1日 至 令和 6年 3月31日)

(単位:円) 2頁

勘定科目		法人本部	特別養護老人ホームこはく苑	デイサービスセンターわが家	きんぎょ
	事務費支出				
	福利厚生費支出	233,944	10,940,602	707,906	1,106,475
	職員被服費支出		1,113,293	70,318	93,659
	旅費交通費支出		182,170	37,328	41,911
	研修研究費支出	81,000	757,715		
	事務消耗品費支出		357,060		
	修繕費支出		560,545	108,748	96,389
	通信運搬費支出		224,785		
	会議費支出		670,583	27,775	99,080
	広報費支出	152,944	25,750		
	業務委託費支出		17,160	3,850	3,850
	手数料支出		943,800	145,200	145,200
	賃借料支出		4,283,274	54,827	108,340
	土地・建物賃借料支出				
	租税公課支出		635,000	123,000	250,000
	保守料支出		69,000	38,450	
	渉外費支出		661,947	72,810	248,076
	諸会費支出		15,000	14,000	5,000
	雑支出		220,800	11,600	11,600
	支払利息支出		202,720		3,000
	事業活動支出計(2)		945,981	257,156	399,502
		439,966	151,052,602	16,791,718	16,863,070
	事業活動資金収支差額(3)=(1)-(2)	△439,966	2,452,481	6,516,223	9,769,791
施	施設整備等補助金収入				
入	施設整備等補助金収入		8,164,000	160,000	160,000
整	施設整備等収入計(4)		8,164,000	160,000	160,000
備	設備資金借入金元金償還				
支	支出		9,660,000	1,500,000	2,640,000
等	固定資産取得支出		7,700,000	160,000	
に	車輛運搬具取得支出				
よ	器具及び備品取得支出			160,000	
る	その他の固定資産取得支出				
収	建設仮勘定		7,700,000		
	ファイナンス・リース				
	債務の返済支出		1,183,248	95,832	1,563,240

資金収支明細書

(自 令和 5年 4月 1日 至 令和 6年 3月 31日)

(単位:円) 3頁

勘定科目		法人本部	特別養護老人ホームこはく苑	デイサービスセンターわが家	きんぎょ
支	施設整備等支出計(5)		18,543,248	1,755,832	4,203,240
	施設整備等資金収支差額(6)=(4)-(5)		△10,379,248	△1,595,832	△4,043,240
そ の 他 の 活 動 ニ よ る 収 入	積立資産取崩収入		476,105		526,739
	退職給付引当資産取崩収入		476,105		526,739
	サービス区分間繰入金収入				
	その他の活動による収入	439,966	11,045,838		
	労働環境助成金収入		2,020,600	200,000	
	社会福祉事業一体的小規模 公益事業収入		800,000	200,000	
	その他の活動収入計(7)		1,220,600		
		439,966	13,542,543	200,000	526,739
支 出	長期運営資金借入金元金 償還支出		1,944,000	324,000	324,000
	積立資産支出		1,712,640	124,880	187,258
	退職給付引当資産支出		1,712,640	124,880	187,258
	サービス区分間繰入金支出			4,671,511	5,742,032
	その他の活動による支出		637,940		
	社会福祉事業一体的小規模 公益事業支出		637,940		
	その他の活動支出計(8)		4,294,580	5,120,391	6,253,290
	その他の活動資金収支差額(9)=(7)-(8)	439,966	9,247,963	△4,920,391	△5,726,551
	予備費支出(10)				
	当期資金収支差額合計(11)=(3)+(6)+(9)-(10)		1,321,196		

前期末支払資金残高(12)		50,813,928	2,800,000	2,800,000
当期末支払資金残高(11)+(12)		52,135,124	2,800,000	2,800,000

資金収支明細書

(自 令和 5年 4月 1日 至 令和 6年 3月31日)

(単位:円) 4頁

勘定科目		なごみ	おらホーム	合計	内部取引消去
事業活動による収入	介護保険事業収入				
	居宅介護料収入	24,568,094	22,371,243	250,132,917	
	地域密着型介護料収入			1,130,221	
	(利用者負担金収入)	21,565,210	19,954,485	202,749,843	
	介護予防・日常生活支援総合事業収入	2,152,192	2,205,117	21,144,428	
	利用者等利用料収入	1,990,884	1,495,958	5,789,032	
	経常経費寄附金収入	1,012,000	920,800	40,463,821	
	受取利息配当金収入	1		1	
	その他の収入			653	
	雑収入			251,652	
	事業活動収入計(1)				251,652
		24,568,095	22,371,243	250,385,223	
支出	人件費支出				
	役員報酬支出	16,354,765	18,009,070	174,146,070	
	職員給料支出			206,022	
	職員賞与支出	9,713,170	11,110,378	118,036,166	
	非常勤職員給与支出	681,950	644,600	8,318,564	
	退職給付支出	4,065,279	4,049,571	25,890,883	
	法定福利費支出	90,442	124,315	1,217,601	
	事業費支出	1,803,924	2,080,206	20,476,834	
	給食費支出	2,631,632	3,195,853	36,601,040	
	介護用品費支出	314,636	314,078	12,203,499	
	保健衛生費支出			2,682,456	
	被服費支出	21,535	1,152	612,839	
	教養娯楽費支出	1,089		1,958	
	水道光熱費支出	103,655	28,919	628,056	
	燃料費支出	400,220	824,453	7,122,089	
	消耗器具備品費支出	106,712		425,578	
	保険料支出	232,052	329,153	3,052,470	
	賃借料支出	484,289	307,108	2,608,680	
	車両費支出	63,030	545,510	3,426,839	
	雑支出	898,414	790,895	3,770,991	
		6,000	54,585	65,585	

資金収支明細書

(自 令和 5年 4月 1日 至 令和 6年 3月 31日)

(単位：円) 5頁

	勘定科目	なごみ	おろホーム	合計	内部取引消去
	事務費支出				
	福利厚生費支出	2,755,863	3,240,150	18,984,940	
	職員被服費支出	121,035	90,738	1,489,043	
	旅費交通費支出			261,409	
	研修研究費支出			838,715	
	事務消耗品費支出		10,000	367,060	
	修繕費支出	101,434	172,574	1,039,690	
	通信運搬費支出	54,230		279,015	
	会議費支出	110,212	99,620	1,007,270	
	広報費支出			178,694	
	業務委託費支出	3,850	3,850	32,560	
	手数料支出	105,600	105,600	1,445,400	
	賃借料支出	235,450	153,238	4,835,129	
	土地・建物賃借料支出	107,580	107,580	215,160	
	租税公課支出	1,680,000	2,400,000	5,088,000	
	保守料支出	185,200	53,700	346,350	
	渉外費支出	30,250	30,250	1,043,333	
	諸会費支出	7,000	5,000	46,000	
	雑支出	8,000	8,000	260,000	
	支払利息支出	6,022		212,112	
	事業活動支出計(2)	64,101	64,099	1,730,839	
	事業活動資金収支差額(3)=(1)-(2)	21,806,361	24,509,172	231,462,889	
施 設 整 備 に よ る 収	施設整備等補助金収入				
	施設整備等補助金収入	182,637	182,637	8,849,274	
	施設整備等収入計(4)	182,637	182,637	8,849,274	
	設備資金借入金元金償還 支出			13,800,000	
	固定資産取得支出			7,860,001	
	車両運搬具取得支出	1		1	
	器具及び備品取得支出	1		160,000	
	その他の固定資産取得支出			7,700,000	
	建設仮勘定			2,842,320	
	ファイナンス・リース 債務の返済支出			2,842,320	

資金収支明細書

(自 令和 5年 4月 1日 至 令和 6年 3月31日)

(単位：円) 6頁

勘定科目		なごみ	おらホーム	合計	内部取引消去
支	施設整備等支出計(5)	1		24,502,321	
	施設整備等資金収支差額(6)=(4)-(5)	182,636	182,637	△15,653,047	
その 他の 活動 に よ る 支 出	積立資産取崩収入				
	退職給付引当資産取崩収入	90,442	124,315	1,217,601	
	サービス区分間繰入金収入	90,442	124,315	1,217,601	
	その他の活動による収入		2,667,391	14,153,195	△13,786,051
	労働環境助成金収入	2,235,000	612,500	5,068,100	
	社会福祉事業一体的小規模 公益事業収入			1,000,000	
	その他の活動収入計(7)	2,235,000	612,500	4,068,100	
	長期運営資金借入金元金 償還支出	2,325,442	3,404,206	20,438,896	△13,786,051
	積立資産支出	1,104,000	1,104,000	4,800,000	
	退職給付引当資産支出	224,410	261,064	2,510,252	
サービス区分間繰入金支出	224,410	261,064	2,510,252		
その他の活動による支出	3,739,652		14,153,195	△72,822	
社会福祉事業一体的小規模 公益事業支出	201,750	83,850	923,540		
その他の活動支出計(8)	201,750	83,850	923,540		
	その他の活動資金収支差額(9)=(7)-(8)	△2,944,370	1,955,292	△1,948,091	△13,713,229
	予備費支出(10)				
	当期資金収支差額合計(11)=(3)+(6)+(9)-(10)			1,321,196	△13,713,229

前期末支払資金残高(12)	2,800,000	2,800,000	62,013,928	
当期末支払資金残高(11)+(12)	2,800,000	2,800,000	63,335,124	△13,713,229

資金収支明細書

(自 令和 5年 4月 1日 至 令和 6年 3月 31日)

(単位:円) 7頁

勘定科目		拠点区分合計		
事業活動による収入	介護保険事業収入	250,132,917		
	居宅介護料収入	1,130,221		
	地域密着型介護料収入 (利用者負担金収入)	202,749,843		
	介護予防・日常生活支援総合事業収入	21,144,428		
	利用者等利用料収入	5,789,032		
	経常経費寄附金収入	40,463,821		
	受取利息配当金収入	1		
	その他の収入	653		
	雑収入	251,652		
		251,652		
		事業活動収入計(1)		
		250,385,223		
	支出	人件費支出	174,146,070	
役員報酬支出		206,022		
職員給料支出		118,036,166		
職員賞与支出		8,318,564		
非常勤職員給与支出		25,890,883		
退職給付支出		1,217,601		
法定福利費支出		20,476,834		
事業費支出		36,601,040		
給食費支出		12,203,499		
介護用品費支出		2,682,456		
保健衛生費支出		612,839		
被服費支出		1,958		
教養娯楽費支出		628,056		
水道光熱費支出		7,122,089		
燃料費支出		425,578		
消耗器具備品費支出		3,052,470		
保険料支出		2,608,680		
賃借料支出		3,426,839		
車輛費支出		3,770,991		
雑支出		65,585		

資金収支明細書

(自 令和 5年 4月 1日 至 令和 6年 3月31日)

(単位:円) 8頁

勘定科目		拠点区分合計			
	事務費支出				
	福利厚生費支出	18,984,940			
	職員被服費支出	1,489,043			
	旅費交通費支出	261,409			
	研修研究費支出	838,715			
	事務消耗品費支出	367,060			
	修繕費支出	1,039,690			
	通信運搬費支出	279,015			
	会議費支出	1,007,270			
	広報費支出	178,694			
	業務委託費支出	32,560			
	手数料支出	1,445,400			
	賃借料支出	4,835,129			
	土地・建物賃借料支出	215,160			
	租税公課支出	5,088,000			
	保守料支出	346,350			
	渉外費支出	1,043,333			
	諸会費支出	46,000			
	雑支出	260,000			
	支払利息支出	212,112			
		1,730,839			
	事業活動支出計(2)				
		231,462,889			
	事業活動資金収支差額(3)=(1)-(2)				
		18,922,334			
施	取 施設整備等補助金収入				
設	入 施設整備等補助金収入	8,849,274			
整		8,849,274			
	施設整備等収入計(4)				
		8,849,274			
備	支 設備資金借入金元金償還				
等	出 支出	13,800,000			
	固定資産取得支出	7,860,001			
	車両運搬具取得支出	1			
	器具及び備品取得支出	160,000			
	その他の固定資産取得支出	7,700,000			
	建設仮勘定				
	ファイナンス・リース				
	債務の返済支出	2,842,320			

資金収支明細書

(自 令和 5年 4月 1日 至 令和 6年 3月31日)

(単位:円) 9頁

勘定科目		拠点区分合計			
支	施設整備等支出計(5)	24,502,321			
	施設整備等資金収支差額(6)=(4)-(5)	△15,653,047			
その 他 の 活 動 に よ る 収 入	積立資産取崩収入				
	退職給付引当資産取崩収入	1,217,601			
	サービス区分間繰入金収入	1,217,601			
	その他の活動による収入	367,144			
	労働環境助成金収入	5,068,100			
	社会福祉事業一体的小規模 公益事業収入	1,000,000			
	4,068,100				
	その他の活動収入計(7)	6,652,845			
支 出	長期運営資金借入金元金 償還支出	4,800,000			
	積立資産支出	2,510,252			
	退職給付引当資産支出	2,510,252			
	サービス区分間繰入金支出	14,080,373			
	その他の活動による支出	923,540			
	社会福祉事業一体的小規模 公益事業支出	923,540			
	その他の活動支出計(8)	22,314,165			
	その他の活動資金収支差額(9)=(7)-(8)	△15,661,320			
予備費支出(10)					
当期資金収支差額合計(11)=(3)+(6)+(9)-(10)		△12,392,033			

前期末支払資金残高(12)	62,013,928			
当期末支払資金残高(11)+(12)	49,621,895			

法人名	社会福祉法人 琥珀会
施設名	
拠点区分	久慈市交流促進センター

資金収支明細書

(自 令和 5年 4月 1日 至 令和 6年 3月 31日)

(単位: 円) 1頁

勘定科目		久慈市交流促進センター	合計	内部取引消去	拠点区分合計
事業活動による収入	指定管理者事業収入				
	事業収入	88,753,278	88,753,278		88,753,278
	経常経費寄附金収入	88,753,278	88,753,278		88,753,278
	受取利息配当金収入	231,001	231,001		231,001
	その他の収入	81	81		81
	雑収入	2,600,733	2,600,733		2,600,733
		2,600,733	2,600,733		2,600,733
	事業活動収入計(1)				
		91,585,093	91,585,093		91,585,093
	事業活動による支出	人件費支出			
職員給料支出		44,825,269	44,825,269		44,825,269
職員賞与支出		31,518,875	31,518,875		31,518,875
非常勤職員給与支出		2,061,880	2,061,880		2,061,880
退職給付支出		5,597,626	5,597,626		5,597,626
法定福利費支出		21,990	21,990		21,990
		5,624,898	5,624,898		5,624,898
事業費支出					
給食費支出		50,365,255	50,365,255		50,365,255
保健衛生費支出		10,268,624	10,268,624		10,268,624
教養娯楽費支出		8,119	8,119		8,119
水道光熱費支出		70,760	70,760		70,760
燃料費支出		15,021,829	15,021,829		15,021,829
消耗器具備品費支出		15,028,998	15,028,998		15,028,998
保険料支出		7,693,423	7,693,423		7,693,423
賃借料支出		368,020	368,020		368,020
車両費支出		1,455,595	1,455,595		1,455,595
雑支出		32,972	32,972		32,972
		416,915	416,915		416,915
事務費支出					
福利厚生費支出		6,949,184	6,949,184		6,949,184
職員被服費支出		189,947	189,947		189,947
旅費交通費支出		222,020	222,020		222,020
研修研究費支出		22,128	22,128		22,128
事務消耗品費支出		17,273	17,273		17,273
印刷製本費支出		138,021	138,021		138,021
		126,000	126,000		126,000

資金収支明細書

(自 令和 5年 4月 1日 至 令和 6年 3月31日)

(単位: 円) 2頁

勘定科目		久慈市交流促進センター	合計	内部取引消去	拠点区分合計
	修繕費支出	307,050	307,050		307,050
	通信運搬費支出	494,180	494,180		494,180
	会議費支出	23,149	23,149		23,149
	広報費支出	471,364	471,364		471,364
	業務委託費支出	456,000	456,000		456,000
	手数料支出	2,448,391	2,448,391		2,448,391
	租税公課支出	257,535	257,535		257,535
	保守料支出	1,612,645	1,612,645		1,612,645
	諸会費支出	90,400	90,400		90,400
	雑支出	73,081	73,081		73,081
	支払利息支出	65,318	65,318		65,318
	事業活動支出計(2)	102,205,026	102,205,026		102,205,026
	事業活動資金収支差額(3)=(1)-(2)	△10,619,933	△10,619,933		△10,619,933
施設					
収入	施設整備等収入計(4)				
整備等による収支	固定資産取得支出	715,547	715,547		715,547
	車輛運搬具取得支出	1	1		1
	器具及び備品取得支出	715,546	715,546		715,546
	施設整備等支出計(5)	715,547	715,547		715,547
施設整備等資金収支差額(6)=(4)-(5)	△715,547	△715,547		△715,547	
その他の活動	長期運営資金借入金収入	15,204,000	15,204,000		15,204,000
	長期運営資金借入金収入	15,204,000	15,204,000		15,204,000
	積立資産取崩収入	21,990	21,990		21,990
	退職給付引当資産取崩収入	21,990	21,990		21,990
	その他の活動収入計(7)	15,225,990	15,225,990		15,225,990
動作に	長期運営資金借入金元金償還支出	1,002,000	1,002,000		1,002,000
	投資有価証券取得支出	12,000	12,000		12,000

資金収支明細書

(自 令和 5年 4月 1日 至 令和 6年 3月 31日)

(単位：円) 3頁

勘定科目		久慈市交流促進センタ	合計	内部取引消去	拠点区分合計
よ る 収 支	積立資産支出	789,948	789,948		789,948
	退職給付引当資産支出	789,948	789,948		789,948
	その他の活動支出計(8)	1,803,948	1,803,948		1,803,948
	その他の活動資金収支差額(9)=(7)-(8)	13,422,042	13,422,042		13,422,042
	予備費支出(10)				
当期資金収支差額合計(11)=(3)+(6)+(9)-(10)		2,086,562	2,086,562		2,086,562
前期末支払資金残高(12)					
当期末支払資金残高(11)+(12)		2,086,562	2,086,562		2,086,562

法人名	社会福祉法人 琥珀会
施設名	
拠点区分	こはく苑

事業活動明細書

(自 令和 5年 4月 1日 至 令和 6年 3月31日)

(単位:円) 1頁

勘定科目		法人本部	特別養護老人ホーム こはく苑	デイサービスセンタ ーわが家	きんぎょ	
サービス活動増減の部	収益					
	介護保険事業収益		153,447,796	23,305,931	26,439,853	
	居宅介護料収益 (介護報酬収益)		1,130,221			
	地域密着型介護料収益 (介護報酬収益)		1,130,221			
	地域密着型介護料収益 (利用者負担金収益)		115,919,354	19,855,741	25,455,053	
	介護予防・日常生活支援総合事業利用料収益		103,840,390	17,764,973	22,837,666	
	利用者等利用料収益		12,078,964	2,090,768	2,617,387	
	介護予防・日常生活支援総合事業利用料収益			2,302,190		
	利用者等利用料収益		36,398,221	1,148,000	984,800	
	経常経費寄附金収益					
	サービス活動収益計(1)		153,447,796	23,305,931	26,439,853	
サービス活動外	費用					
	人件費	206,022	116,021,559	12,185,247	12,354,725	
	役員報酬	206,022				
	職員給料		83,091,480	6,163,027	7,958,111	
	職員賞与		4,772,608	244,814	189,773	
	賞与引当金繰入		1,465,632	115,484	167,087	
	非常勤職員給与		11,122,517	4,239,389	2,414,127	
	退職給付費用		1,712,640	124,880	187,258	
	法定福利費		13,856,682	1,297,653	1,438,369	
	事業費		24,381,610	3,730,637	2,661,308	
	給食費		9,767,928	931,167	875,690	
	介護用品費		2,679,444	3,012		
	保健衛生費		583,239	5,603	1,310	
	被服費				869	
	教養娯楽費		310,015	65,989	119,478	
	水道光熱費		5,005,148	439,450	452,818	
	燃料費		130,600	150,352	37,914	
	消耗器具備品費		2,257,213	133,153	100,899	
	保険料		847,462	442,603	527,218	
	賃借料		2,064,343	701,816	52,140	
	車輛費		736,218	852,492	492,972	
	雑費			5,000		
	事務費	233,944	10,940,602	707,906	1,106,475	
	福利厚生費		1,113,293	70,318	93,659	
	職員被服費		182,170	37,328	41,911	
	旅費交通費	81,000	757,715			
	研修研究費		357,060			
	事務消耗品費		560,545	108,748	96,389	
	修繕費		224,785			
	通信運搬費		670,583	27,775	99,080	
	会議費	152,944	25,750			
	広報費		17,160	3,850	3,850	
	業務委託費		943,800	145,200	145,200	
	手数料		4,283,274	54,827	108,340	
	賃借料					
	土地・建物賃借料		635,000	123,000	250,000	
	租税公課		69,000	38,450		
	保守料		661,947	72,810	248,076	
	渉外費		15,000	14,000	5,000	
	諸会費		220,800	11,600	11,600	
	雑費		202,720		3,370	
	減価償却費		18,312,423	2,454,237	7,350,762	
	国庫補助金等特別積立金取崩額			△7,913,220	△51,436	△726,852
		サービス活動費用計(2)	439,966	161,742,974	19,026,591	22,746,418
		サービス活動増減差額(3)=(1)-(2)	△439,966	△8,295,178	4,279,340	3,693,435
	サービス活動外	収益				
		受取利息配当金収益		653		
その他のサービス活動外収益			2,077,234	202,010	193,008	
雑収益			856,634	202,010	193,008	
社会福祉事業一体的小規模公益事業収益			1,220,600			
	サービス活動外収益計(4)		2,077,887	202,010	193,008	
費用	支払利息		945,981	257,156	399,502	

事業活動明細書

(自 令和 5年 4月 1日 至 令和 6年 3月31日)

(単位:円) 2頁

勘定科目		法人本部	特別養護老人ホーム こはく苑	デイサービスセンタ わが家	きんぎょ	
増 減 の 部	用					
	その他のサービス活動外費用		637,940			
	社会福祉事業一体的小規模公益事業費用		637,940			
	サービス活動外費用計(5)		1,583,921	257,156	399,502	
	サービス活動外増減差額(6)=(4)-(5)		493,966	△55,146	△206,494	
	経常増減差額(7)=(3)+(6)	△439,966	△7,801,212	4,224,194	3,486,941	
特 別 増 減 の 部	収 益	施設整備等補助金収益		8,164,000	160,000	160,000
		施設整備等補助金収益		8,164,000	160,000	160,000
		サービス区分間繰入金収益	439,966	11,045,838		
		特別収益計(8)	439,966	19,209,838	160,000	160,000
	費 用	国庫補助金等特別積立金積立額		8,164,000	150,000	150,000
		サービス区分間繰入金費用			4,671,511	5,742,032
		特別費用計(9)		8,164,000	4,821,511	5,892,032
		特別増減差額(10)=(8)-(9)	439,966	11,045,838	△4,661,511	△5,732,032
		税引前当期活動増減差額(11)=(7)+(10)		3,244,626	△437,317	△2,245,091
		法人税、住民税及び事業税(12)				
	当期活動増減差額(13)=(11)-(12)		3,244,626	△437,317	△2,245,091	
繰 越 活 動 増 減 差 額 の 部		前期繰越活動増減差額(14)		△30,542,516	8,331,807	13,947,336
		当期末繰越活動増減差額(15)=(13)+(14)		△27,297,890	7,894,490	11,702,241
		基本金取崩額(16)				
		その他の積立金取崩額(17)				
		退職共済積立金取崩額				
		施設・設備整備積立金取崩額				
		備品等購入積立金取崩額				
		修繕積立金取崩額				
		その他の積立金取崩額				
		その他の積立金積立額(18)				
	退職共済積立金積立額					
	施設・設備整備積立金積立額					
	備品等購入積立金積立額					
	修繕積立金積立額					
	その他の積立金積立額					
	次期繰越活動増減差額(19)=(15)+(16)+(17)-(18)		△27,297,890	7,894,490	11,702,241	

事業活動明細書

(自令和5年4月1日 至令和6年3月31日)

(単位:円) 3頁

勘定科目		なごみ	おらホーム	合計	内部取引消去
サービス活動増減の部	収益				
	介護保険事業収益	24,568,094	22,371,243	250,132,917	
	居宅介護料収益			1,130,221	
	(介護報酬収益)			1,130,221	
	地域密着型介護料収益	21,565,210	19,954,485	202,749,843	
	(介護報酬収益)	19,413,018	17,749,368	181,605,415	
	(利用者負担金収益)	2,152,192	2,205,117	21,144,428	
	介護予防・日常生活支援総合事業利用料収益	1,990,884	1,495,958	5,789,032	
	利用者等利用料収益	1,012,000	920,800	40,463,821	
	経常経費寄附金収益	1		1	
	サービス活動収益計(1)	24,568,095	22,371,243	250,132,918	
サービス活動外	費用				
	人件費	16,547,311	18,217,741	175,532,605	
	役員報酬			206,022	
	職員給料	9,713,170	11,110,378	118,036,166	
	職員賞与	558,807	459,116	6,225,118	
	賞与引当金繰入	181,721	257,406	2,187,330	
	非常勤職員給与	4,065,279	4,049,571	25,890,883	
	退職給付費用	224,410	261,064	2,510,252	
	法定福利費	1,803,924	2,080,206	20,476,834	
	事業費	2,631,632	3,195,853	36,601,040	
	給食費	314,636	314,078	12,203,499	
	介護用品費			2,682,456	
	保健衛生費	21,535	1,152	612,839	
	被服費	1,089		1,958	
	教養娯楽費	103,655	28,919	628,056	
	水道光熱費	400,220	824,453	7,122,089	
	燃料費	106,712		425,578	
	消耗器具備品費	232,052	329,153	3,052,470	
	保険料	484,289	307,108	2,608,680	
	賃借料	63,030	545,510	3,426,839	
	車両費	898,414	790,895	3,770,991	
	雑費	6,000	54,585	65,585	
	事務費	2,755,863	3,240,150	18,984,940	
	福利厚生費	121,035	90,738	1,489,043	
	職員被服費			261,409	
	旅費交通費			838,715	
	研修研究費		10,000	367,060	
	事務消耗品費	101,434	172,574	1,039,690	
	修繕費	54,230		279,015	
	通信運搬費	110,212	99,620	1,007,270	
	会議費			178,694	
	広報費	3,850	3,850	32,560	
	業務委託費	105,600	105,600	1,445,400	
	手数料	235,450	153,238	4,835,129	
	賃借料	107,580	107,580	215,160	
	土地・建物賃借料	1,680,000	2,400,000	5,088,000	
	租税公課	185,200	53,700	346,350	
	保守料	30,250	30,250	1,043,333	
	渉外費	7,000	5,000	46,000	
	諸会費	8,000	8,000	260,000	
	雑費	6,022		212,112	
	減価償却費	35,200		28,152,622	
	国庫補助金等特別積立金取崩額			△8,691,508	
	サービス活動費用計(2)	21,970,006	24,653,744	250,579,699	
	サービス活動増減差額(3)=(1)-(2)	2,598,089	△2,282,501	△446,781	
サービス活動外	収益				
	受取利息配当金収益			653	
	その他のサービス活動外収益	2,235,000	612,500	5,319,752	
	雑収益			1,251,652	
社会福祉事業一体的小規模公益事業収益	2,235,000	612,500	4,068,100		
	サービス活動外収益計(4)	2,235,000	612,500	5,320,405	
費用	支払利息	64,101	64,099	1,730,839	

事業活動明細書

(自令和5年4月1日 至令和6年3月31日)

(単位:円) 4頁

勘定科目		なごみ	おらホーム	合計	内部取引消去	
増減の部	用	その他のサービス活動外費用	201,750	83,850	923,540	
		社会福祉事業一体的小規模公益事業費用	201,750	83,850	923,540	
		サービス活動外費用計(5)	265,851	147,949	2,654,379	
		サービス活動外増減差額(6)=(4)-(5)	1,969,149	464,551	2,666,026	
経常増減差額(7)=(3)+(6)		4,567,238	△1,817,950	2,219,245		
特別増減の部	収益	施設整備等補助金収益	182,637	182,637	8,849,274	
		施設整備等補助金収益	182,637	182,637	8,849,274	
		サービス区分間繰入金収益		2,667,391	14,153,195	△13,786,051
		特別収益計(8)	182,637	2,850,028	23,002,469	△13,786,051
	費用	国庫補助金等特別積立金積立額	150,000	150,000	8,764,000	
		サービス区分間繰入金費用	3,739,652		14,153,195	△72,822
		特別費用計(9)	3,889,652	150,000	22,917,195	△72,822
		特別増減差額(10)=(8)-(9)	△3,707,015	2,700,028	85,274	△13,713,229
		税引前当期活動増減差額(11)=(7)+(10)	860,223	882,078	2,304,519	△13,713,229
		法人税、住民税及び事業税(12)				
当期活動増減差額(13)=(11)-(12)		860,223	882,078	2,304,519	△13,713,229	
繰越活動増減差額の部	前期繰越活動増減差額(14)		△6,933,876	△7,240,484	△22,437,737	
	当期末繰越活動増減差額(15)=(13)+(14)		△6,073,653	△6,358,406	△20,133,218	△13,713,229
繰越活動増減差額の部	基本金取崩額(16)					
	その他の積立金取崩額(17)					
		退職共済積立金取崩額				
		施設・設備整備積立金取崩額				
		備品等購入積立金取崩額				
		修繕積立金取崩額				
		その他の積立金取崩額				
	その他の積立金積立額(18)					
		退職共済積立金積立額				
		施設・設備整備積立金積立額				
	備品等購入積立金積立額					
	修繕積立金積立額					
	その他の積立金積立額					
次期繰越活動増減差額(19)=(15)+(16)+(17)-(18)		△6,073,653	△6,358,406	△20,133,218	△13,713,229	

事業活動明細書

(自令和5年4月1日 至令和6年3月31日)

(単位:円) 5頁

勘定科目		拠点区分合計			
サービス活動増減の部	収益	介護保険事業収益	250,132,917		
		居宅介護料収益	1,130,221		
		(介護報酬収益)	1,130,221		
		地域密着型介護料収益	202,749,843		
		(介護報酬収益)	181,605,415		
		(利用者負担金収益)	21,144,428		
		介護予防・日常生活支援総合事業利用料収益	5,789,032		
		利用者等利用料収益	40,463,821		
		経常経費寄附金収益	1		
		サービス活動収益計(1)	250,132,918		
サービス活動外	費用	人件費	175,532,605		
		役員報酬	206,022		
		職員給料	118,036,166		
		職員賞与	6,225,118		
		賞与引当金繰入	2,187,330		
		非常勤職員給与	25,890,883		
		退職給付費用	2,510,252		
		法定福利費	20,476,834		
		事業費	36,601,040		
		給食費	12,203,499		
		介護用品費	2,682,456		
		保健衛生費	612,839		
		被服費	1,958		
		教養娯楽費	628,056		
		水道光熱費	7,122,089		
		燃料費	425,578		
		消耗器具備品費	3,052,470		
		保険料	2,608,680		
		賃借料	3,426,839		
		車輛費	3,770,991		
		雑費	65,585		
		事務費	18,984,940		
		福利厚生費	1,489,043		
		職員被服費	261,409		
		旅費交通費	838,715		
		研修研究費	367,060		
		事務消耗品費	1,039,690		
		修繕費	279,015		
		通信運搬費	1,007,270		
		会議費	178,694		
		広報費	32,560		
		業務委託費	1,445,400		
		手数料	4,835,129		
		賃借料	215,160		
		土地・建物賃借料	5,088,000		
		租税公課	346,350		
		保守料	1,043,333		
		渉外費	46,000		
		諸会費	260,000		
		雑費	212,112		
	減価償却費	28,152,622			
	国庫補助金等特別積立金取崩額	△8,691,508			
	サービス活動費用計(2)	250,579,699			
	サービス活動増減差額(3)=(1)-(2)	△446,781			
サービス活動外	収益	受取利息配当金収益	653		
		その他のサービス活動外収益	5,319,752		
		雑収益	1,251,652		
		社会福祉事業一体的小規模公益事業収益	4,068,100		
		サービス活動外収益計(4)	5,320,405		
費用	支払利息	1,730,839			

事業活動明細書

(自 令和 5年 4月 1日 至 令和 6年 3月31日)

(単位:円) 6頁

勘定科目		拠点区分合計		
増減の部	用	その他のサービス活動外費用	923,540	
		社会福祉事業一体的小規模公益事業費用	923,540	
		サービス活動外費用計(5)	2,654,379	
		サービス活動外増減差額(6)=(4)-(5)	2,666,026	
経常増減差額(7)=(3)+(6)		2,219,245		
特別増減の部	収	施設整備等補助金収益	8,849,274	
		施設整備等補助金収益	8,849,274	
		サービス区分間繰入金収益	367,144	
		特別収益計(8)	9,216,418	
	費	国庫補助金等特別積立金積立額	8,764,000	
		サービス区分間繰入金費用	14,080,373	
	特別費用計(9)	22,844,373		
特別増減差額(10)=(8)-(9)		△13,627,955		
税引前当期活動増減差額(11)=(7)+(10)		△11,408,710		
法人税、住民税及び事業税(12)				
当期活動増減差額(13)=(11)-(12)		△11,408,710		
繰越活動増減差額の部	前期繰越活動増減差額(14)		△22,437,737	
	当期末繰越活動増減差額(15)=(13)+(14)		△33,846,447	
	基本金取崩額(16)			
	その他の積立金取崩額(17)			
	退職共済積立金取崩額			
	施設・設備整備積立金取崩額			
	備品等購入積立金取崩額			
	修繕積立金取崩額			
	その他の積立金取崩額			
	その他の積立金積立額(18)			
退職共済積立金積立額				
施設・設備整備積立金積立額				
備品等購入積立金積立額				
修繕積立金積立額				
その他の積立金積立額				
次期繰越活動増減差額(19)=(15)+(16)+(17)-(18)		△33,846,447		

法人名	社会福祉法人 琥珀会
施設名	
拠点区分	久慈市交流促進センター

事業活動明細書

(自 令和 5年 4月 1日 至 令和 6年 3月31日)

(単位：円) 1頁

勘定科目		久慈市交流促進センター	合計	内部取引消去	拠点区分合計
サービス活動増減の部	収益	指定管理者事業収益	88,753,278	88,753,278	88,753,278
		事業収益	88,753,278	88,753,278	88,753,278
		経常経費寄附金収益	231,001	231,001	231,001
		その他の収益	155,053	155,053	155,053
		雑収益	155,053	155,053	155,053
	サービス活動収益計(1)	89,139,332	89,139,332		89,139,332
サービス活動増減の部	費用	人件費	46,258,191	46,258,191	46,258,191
		職員給料	31,518,875	31,518,875	31,518,875
		職員賞与	2,061,880	2,061,880	2,061,880
		賞与引当金繰入	664,964	664,964	664,964
		非常勤職員給与	5,597,626	5,597,626	5,597,626
		退職給付費用	789,948	789,948	789,948
		法定福利費	5,624,898	5,624,898	5,624,898
		事業費	50,365,255	50,365,255	50,365,255
		給食費	10,268,624	10,268,624	10,268,624
		保健衛生費	8,119	8,119	8,119
		教養娯楽費	70,760	70,760	70,760
		水道光熱費	15,021,829	15,021,829	15,021,829
		燃料費	15,028,998	15,028,998	15,028,998
		消耗器具備品費	7,693,423	7,693,423	7,693,423
		保険料	368,020	368,020	368,020
		賃借料	1,455,595	1,455,595	1,455,595
		車輛費	32,972	32,972	32,972
		雑費	416,915	416,915	416,915
		事務費	6,949,184	6,949,184	6,949,184
		福利厚生費	189,947	189,947	189,947
		職員被服費	222,020	222,020	222,020
		旅費交通費	22,128	22,128	22,128
		研修研究費	17,273	17,273	17,273
		事務消耗品費	138,021	138,021	138,021
		印刷製本費	126,000	126,000	126,000
		修繕費	307,050	307,050	307,050
		通信運搬費	494,180	494,180	494,180
		会議費	23,149	23,149	23,149
		広報費	471,364	471,364	471,364
		業務委託費	456,000	456,000	456,000
		手数料	2,448,391	2,448,391	2,448,391
		租税公課	257,535	257,535	257,535
		保守料	1,612,645	1,612,645	1,612,645
	諸会費	90,400	90,400	90,400	
	雑費	73,081	73,081	73,081	
	減価償却費	143,109	143,109	143,109	
	サービス活動費用計(2)	103,715,739	103,715,739		103,715,739
	サービス活動増減差額(3)=(1)-(2)	△14,576,407	△14,576,407		△14,576,407
サービス活動増減の部	収益	受取利息配当金収益	81	81	81
		その他のサービス活動外収益	2,445,680	2,445,680	2,445,680
		雑収益	2,445,680	2,445,680	2,445,680
		サービス活動外収益計(4)	2,445,761	2,445,761	
サービス活動増減の部	費用	支払利息	65,318	65,318	65,318
		サービス活動外費用計(5)	65,318	65,318	65,318
		サービス活動外増減差額(6)=(4)-(5)	2,380,443	2,380,443	
	経常増減差額(7)=(3)+(6)	△12,195,964	△12,195,964		△12,195,964
特別増減の部	収益	特別収益計(8)			
	費用	特別費用計(9)			

事業活動明細書

(自 令和 5年 4月 1日 至 令和 6年 3月31日)

(単位:円) 2頁

勘定科目	久慈市交流促進センター	合計	内部取引消去	拠点区分合計
部				
特別増減差額(10)=(8)-(9)				
税引前当期活動増減差額(11)=(7)+(10)	△12,195,964	△12,195,964		△12,195,964
法人税、住民税及び事業税(12)				
当期活動増減差額(13)=(11)-(12)	△12,195,964	△12,195,964		△12,195,964
繰越				
前期繰越活動増減差額(14)				
当期末繰越活動増減差額(15)=(13)+(14)	△12,195,964	△12,195,964		△12,195,964
活動増減差額の部				
基本金取崩額(16)				
その他の積立金取崩額(17)				
退職共済積立金取崩額				
施設・設備整備積立金取崩額				
備品等購入積立金取崩額				
修繕積立金取崩額				
その他の積立金取崩額				
その他の積立金積立額(18)				
退職共済積立金積立額				
施設・設備整備積立金積立額				
備品等購入積立金積立額				
修繕積立金積立額				
次期繰越活動増減差額(19)=(15)+(16)+(17)-(18)	△12,195,964	△12,195,964		△12,195,964

法人名	社会福祉法人 琥珀会
施設名	
会計单位名称	社会福祉法人 琥珀会

積立金・積立資産明細書

(自 令和 5年 4月 1日 至 令和 6年 3月31日)

1頁
(単位：円)

区 分	前期末残高	当期増加額	当期減少額	期末残高	摘 要
01501 退職共済積立金					
01503 修繕積立金	14,900,000			14,900,000	
01505 施設・設備整備積立金	6,400,000			6,400,000	
計	21,300,000			21,300,000	

区 分	前期末残高	当期増加額	当期減少額	期末残高	摘 要
0020216 退職給付引当資産	8,839,352	3,300,200	1,268,368	10,871,184	
0020220 修繕積立資産	14,900,000			14,900,000	
0020222 施設・設備整備積立資産	6,400,000			6,400,000	
計	30,139,352	3,300,200	1,268,368	32,171,184	

(単位：円)

法人名	社会福祉法人 琥珀会
施設名	
会計单位名称	社会福祉法人 琥珀会

サービス区分間繰入金明細書

(自 令和 5年 4月 1日 至 令和 6年 3月31日)

1頁

繰入元	サービス区分名		繰入金の財源	金額	使用目的等
	繰入先				
きんぎよ	本部		前期末支払資金残高	72,822	本部へ繰入
		5月計		72,822	
きんぎよ	本部		前期末支払資金残高	59,340	本部へ繰入
		6月計		59,340	
きんぎよ	本部		前期末支払資金残高	62,640	本部へ繰入
		7月計		62,640	
きんぎよ	本部		前期末支払資金残高	42,840	本部へ繰入
		11月計		42,840	
きんぎよ	本部		前期末支払資金残高	141,334	本部へ繰入
		1月計		141,334	
デイサービスわが家	こはく苑		前期末支払資金残高	4,671,511	こはく苑へ繰入
きんぎよ	本部		前期末支払資金残高	60,990	本部へ繰入
きんぎよ	こはく苑		前期末支払資金残高	5,302,066	こはく苑へ繰入
なごみ	こはく苑		前期末支払資金残高	1,072,261	こはく苑へ繰入
なごみ	おらホーム		前期末支払資金残高	2,667,391	おらホームへ繰入
		3月計		13,774,219	

(単位：円)

監査報告書

令和6年6月2日

社会福祉法人 琥珀会
理事長 田代 誠 殿

監事 大 塚 武 夫
監事 高 山 道 好

私たち監事は、令和5年4月1日から令和6年3月31日までの令和5年度の理事の職務の執行について監査を行いました。その方法及び結果について、次のとおり報告いたします。

1 監査の方法及びその内容

各監事は、理事及び職員等と意思疎通を図り、情報の収集及び監査の環境の整備に努めるとともに、理事会その他重要な会議に出席し、理事及び職員等からその職務の執行状況について報告を受け、必要に応じて説明を求め、重要な決裁書類等を閲覧し、業務及び財産の状況を調査しました。以上の方法により、当該会計年度に係る事業報告等（事業報告及びその附属明細書）について検討いたしました。

さらに、会計帳簿又はこれに関する資料の調査を行い、当該会計年度に係る計算関係書類（計算書類及びその附属明細書）及び財産目録について検討いたしました。

2 監査意見

① 事業報告等の監査結果

- 事業報告等は、法令及び定款に従い、法人の状況を正しく示しているものと認めます。
- 理事の職務の執行に関する不正の行為又は法令若しくは定款に違反する重大な事実はありません。

② 計算関係書類及び財産目録の監査結果

計算関係書類及び財産目録については、法人の財産、収支及び純資産の増減の状況を全ての重要な点において適正に示しているものと認めます。

