

# 令和4年度事業報告

## 社会福祉法人琥珀会

### 特別養護老人ホームこはく苑

[地域密着型介護老人福祉施設入所者生活介護]

[短期入所者生活介護]

### デイサービスセンターわが家

### デイサービスセンターおらホーム

### デイサービスセンターなごみ

[地域密着型通所介護]

[第1号通所事業]

### デイサービスセンターきんぎょ

[地域密着型（介護予防）認知症対応型通所介護]





# 法人基本理念

## 1 思いやりのこころ

・地域に根差し公平・公正且つ安定したサービスを通じて、社会貢献に努めます。

## 2 健全な経営

・開かれた施設として、安全で安心してご利用いただける運営に努めます。

## 3 職員の幸せ

・私たちは、琥珀会の発展を通じて、職員の幸せを築きます。

## 目 次

<b>【Ⅰ】</b>	<b>社会福祉法人琥珀会 沿革・法人・事業</b>	
1.	法人の概要	7
2.	事業の概要	13
3.	職員の研修状況	15
<b>【Ⅱ】</b>	<b>特別養護老人ホームこはく苑 令和4年度事業報告</b>	
1.	利用状況及び入居者の状況	19
2.	防災訓練・設内研修実施状況・各委員会	22
3.	ボランティア受入報告	23
<b>【Ⅲ】</b>	<b>居宅サービス 令和4年度事業報告</b>	
1.	デイサービスセンターわが家	25
2.	認知症対応型デイサービスセンターきんぎょ	27
3.	デイサービスセンターおらホーム	29
4.	デイサービスセンターなごみ	31
5.	こはく苑短期	33
<b>【Ⅳ】</b>	<b>広報</b>	
1.	琥珀会HP	35
2.	きんぎょInstagram	41
3.	なごみだより	42
<b>【Ⅴ】</b>	<b>事業報告の附属明細書</b>	
1.	事業報告の附属明書	46
<b>【Ⅵ】</b>	<b>計算書類等</b>	
1.	令和4年度計算書類	48

## 【 I 】 社会福祉法人琥珀会

法人・沿革・事業



## 令和4年度総括

社会福祉法人琥珀会の運営にご助力いただきました、全ての皆様に感謝申し上げます。

令和4年度を振り返ればやはりコロナ抜きには語れませんが、デイサービス事業を運営している限り、感染を完全に防ぐことは難しいと実感しております。それでも幸いなことに、感染対策を実施しているおかげで特養入居者様には感染することなく安堵しています。

4月からはデイサービスセンター「おらホーム」「なごみ」2事業所の譲渡を受け、運営に努めてまいりました。順調に推移していますが、光熱費の高騰によって各事業所の支出がふえており、今後も注視せざるを得ない状況です。

また、12月には新山根温泉べっぴんの湯の指定管理者に決定頂き、令和5年4月開業に向け準備してまいりました。西日本の方では、社会福祉法人による収益事業は見受けられるようですが、何分こちらでは事例が少ないことですので、ご助言等お願いしたいと思っております。開業準備に奔走してくれた職員、山根地区の皆様ありがとうございます。

令和5年5月にはコロナ5類移行と発表がありましたので、感染症対策は継続しつつ、地域共催行事等再開・拡大を検討実施していきます。

ここに令和4年度の実績をご報告申し上げます。ご高覧のうえご指導、ご助言賜りますようお願い申し上げます。

令和5年5月

理事長 田代文雄

## 1. 法人概要

法人名	社会福祉法人 琥珀会	代表者職 氏名	理事長 田代 文雄
所在地	久慈市小久慈町第19地割118番地1		
認可年月日	平成26年12月2日	設立登記年月日	平成26年12月10日
法人の行う 事業等	社会福祉事業	事業開始年月日	事業所名
	第一種社会福祉事業	平成27年6月1日	特別養護老人ホーム こはく苑
	第二種社会福祉事業	平成27年6月1日	デイサービスセンター 一わが家
		平成27年6月1日	特別養護老人ホーム こはく苑（短期）
		令和3年4月1日	認知症対応型デイサービスセンター きんぎょ
		令和4年4月1日	デイサービスセンター おらホーム デイサービスセンター なごみ
基本財産	建 物	木造亜鉛メッキ 鋼板ぶき平家建	996.08 m <sup>2</sup>
		木造合金メッキ 鋼板ぶき平屋建	177.62 m <sup>2</sup>
		木造亜鉛メッキ 鋼板ぶき平家建	139.94 m <sup>2</sup>

## 沿革

- 平成 26 年 12 月 02 日 社会福祉法人琥珀会設立認可
- 平成 26 年 12 月 10 日 社会福祉法人琥珀会設立登記
- 平成 27 年 06 月 01 日 事業所指定通知により事業開始  
特別養護老人ホームこはく苑  
デイサービスセンターわが家  
特養こはく苑空床利用短期
- 平成 27 年 08 月 28 日 災害時における給食の支援に関する協定締結  
(久慈グランドホテル様)
- 平成 27 年 12 月 18 日 災害時における福祉避難所の設営に関する協定締結  
(久慈市)
- 平成 29 年 02 月 07 日 いきいき百歳体操活動支援 (大沢田地区・毎週水曜日)
- 平成 30 年 04 月 01 日 地域見守り配食サービス開始
- 平成 30 年 04 月 01 日 車椅子用福祉車両貸出し開始 (日曜日限定)
- 令和 03 年 04 月 01 日 事業所指定通知により事業開始  
認知症対応型デイサービスセンターきんぎょ
- 令和 04 年 04 月 01 日 事業所指定通知により事業開始  
デイサービスセンターおらホーム  
デイサービスセンターなごみ
- 令和 04 年 07 月 01 日 デイサービスセンターわが家移転

### 令和4年度評議員会

(招集) 開催日	内 容		
(5月3日) 5月10日 (臨時1・書面) 評議員 8/8	議案第1号	可決	債務整理に伴う運転資金融資申し込みについて
(6月8日) 6月16日 (定時・書面) 評議員 7/7	議案第1号	可決	令和3年度社会福祉法人琥珀会事業報告及び計算書類等の承認について
(10月12日) 10月20日 (臨時2・書面) 評議員 7/7	議案第1号	可決	社会福祉法人琥珀会定款の一部改正について
(11月30日) 12月7日 (臨時3・書面) 評議員 7/7	議案第1号	可決	社会福祉法人琥珀会定款の一部改正について
(令和5年2月 22日) 令和5年3月 4日 (臨時4・書面) 評議員 7/7	議案第1号	可決	久慈市交流促進センター指定管理に伴う運転資金融資申し込みについて

### 令和4年度評議員選任・解任委員会

開催日時	内 容		
なし			

令和4年度理事会

(招集) 開催日	内 容		
(4月25日) 5月2日 (第1回・ 書面) 理事 6/6 監事 2/2	議案第1号	可決	債務整理に伴う運転資金融資申し込みについて
	議案第2号	可決	社会福祉法人琥珀会令和4年度第1回臨時評議員会の開催について
(5月20日) 5月31日 11:30 (第2回) 理事 6/6 監事 2/2	議案第1号	可決	令和3年度社会福祉法人琥珀会事業報告及び計算書類の承認について
	議案第2号	可決	令和4年度一般会計補正予算(第1次)について
	議案第3号	可決	令和4年度定時評議員会の招集について
(10月3日) 10月11日 11:30 (第3回) 理事 6/6 監事 2/2	議案第1号	可決	社会福祉法人琥珀会定款及び定款施行細則の一部改正について
	議案第2号	可決	社会福祉法人琥珀会経理規程の一部改正について
	議案第3号	可決	久慈市交流促進センター指定管理者募集の応募について
	議案第4号	可決	積立金の取り崩しについて
	議案第5号	可決	令和4年度一般会計補正予算(第2次)について
	議案第6号	可決	給与規程の一部改正について
	議案第7号	可決	社会福祉法人琥珀会令和4年度第2回臨時評議員会の招集について
	報告1号		理事長の職務実行状況について
	報告2号		行政から現物支給された感染予防関連の消耗品について
	報告3号		令和4年度社会福祉法人指導監査の結果について
(11月24日) 11月30日 11:30	議案第1号	可決	非常用発電機設置整備について
	議案第2号	可決	非常用発電機設置整備等請負工事に係る契約締結方法等について
	議案第3号	可決	居宅介護支援事業所の申請について

(第4回・ 書面) 理事 6/6 監事 2/2	議案第4号 議案第5号	可決 可決	社会福祉法人琥珀会定款の一部改正について 社会福祉法人琥珀会令和4年度第3回臨時評議員会の開催について
(令和5年 2月16日) 令和5年 2月21日 (第5回・ 書面) 理事 6/6 監事 2/2	議案第1号 議案第2号	可決 可決	久慈市交流促進センター指定管理に伴う運転資金融資申し込みについて 社会福祉法人琥珀会令和4年度第4回臨時評議員会の開催について
(令和5年3 月20日) 令和5年 3月28日 (第6回) 理事 6/6 監事 2/2	議案第1号 議案第2号 議案第3号 議案第4号 報告第1号	可決 可決 可決 可決	令和4年度社会福祉法人琥珀会一般会計補正予算(第3次)について 社会福祉法人琥珀会給与規程の一部改正について 令和5年度社会福祉法人琥珀会事業計画について 令和5年度社会福祉法人琥珀会一般会計収支予算について 理事長の職務実行状況について

#### 令和4年度出納調査

開催日時	内 容	
令和5年 5月27日 10:00	監事監査 監事 2/2 理事長 1/1	令和4年度社会福祉法人琥珀会事業報告 令和4年度社会福祉法人琥珀会一般会計の執行状況

#### 行政による監査・指導等

年 月 日	内 容	実 施 機 関
令和4年9月13日	社会福祉法人指導監査	久慈市社会福祉課

#### 法人本部事務管理運営状況

年 月 日	内 容
令和4年4月11日	消防設備点検（機器・デイ3事業所）
令和4年4月21日	受水槽清掃点検
令和4年6月25日	デイサービスセンターわが家内覧会
令和4年6月27日	健康診断（入居者・職員）
令和4年7月27日	コロナワクチン接種（4回目）
令和4年8月6日	消防設備点検（機器・こはく苑）
令和4年9月9日	避難訓練（総合）
令和4年9月13日	法人指導監査
令和4年10月12日	消防設備点検（総合・デイ4事業所）
令和4年11月16日	インフルエンザ予防接種（入居者・職員）
令和4年11月21日	歯科検診（入居者）
令和5年2月1日	コロナワクチン接種（5回目）
令和5年2月14日	消防設備点検（総合・こはく苑）
令和5年3月3日	職員特定健康診断（夜間勤務者）
令和5年3月9日	避難訓練（夜間）

寄附・寄贈

年 月 日	内 容	御 支 援 者
		様
		様

## 2. 事業の概要

### 特別養護老人ホームこはく苑

#### 特別養護老人ホームこはく苑（空床利用短期）の概要

所在地 岩手県久慈市小久慈町第 19 地割 118 番地 1

☎0194-53-3600 Fax0194-53-3614

開設 平成 27 年 6 月 1 日

種類 地域密着型介護老人福祉施設入所者生活介護

定員 29 名（うち 8 床が空床利用短期入所生活介護）

#### 職員配置状況

職	人員	職	人員
管理者(兼)	1	看護職員	2
事務員	2	機能訓練指導員(兼)	1
生活相談員(兼)	2	栄養士	1
介護支援専門員(兼)	2	調理師	3
ユニットリーダー(兼)	3	嘱託医（内科 1・歯科 1）	2
介護職員	23	日・宿直	3
環境整備員	2		

令和 5 年 4 月 1 日現員 43 名

### デイサービスセンターわが家の概要

所在地 岩手県久慈市小久慈町第 19 地割 103 番地 3

☎0194-53-3600 Fax0194-53-3614

開設 平成 27 年 6 月 1 日

種類 地域密着型通所介護 定員 10 名

#### 職員配置状況

職	人員	職	人員
管理者(兼)	1	介護職員	5
事務員	1	調理員	1
生活相談員(兼)	2	運転士	1

令和 5 年 4 月 1 日現員 6 名

### デイサービスセンターきんぎょ家の概要

所在地 岩手県久慈市小久慈町第 18 地割 4 番地 11

☎0194-66-8206 Fax0194-66-8207

開設 令和 3 年 4 月 1 日

種類 地域密着型認知症対応型通所介護 定員 12 名

#### 職員配置状況

職	人員	職	人員
管理者 (兼)	1	看護師 (兼)	1
生活相談員 (兼)	2	運転士	1
介護職員	4		

令和 5 年 4 月 1 日現員 6 名

### デイサービスセンターおらホームの概要

所在地 岩手県久慈市小久慈町第 18 地割 3 番地 2

☎0194-52-2600 (Fax 兼)

開設 令和 4 年 4 月 1 日

種類 地域密着型通所介護 定員 10 名

#### 職員配置状況

職	人員	職	人員
管理者 (兼)	1	看護師 (兼)	1
生活相談員 (兼)	2		
介護職員	5	運転士	2

令和 5 年 4 月 1 日現員 7 名

### デイサービスセンターなごみの概要

所在地 岩手県久慈市長内町第 21 地割 2 番地

☎0194-53-5225 (Fax 兼)

開設 令和 4 年 4 月 1 日

種類 地域密着型通所介護 定員 10 名

#### 職員配置状況

職	人員	職	人員
管理者 (兼)	1	調理師	1
生活相談員 (兼)	2	調理員	2
介護職員	5	運転士	1

令和 5 年 4 月 1 日現員 9 名

### 3. 職員の研修状況

4月		5月		6月		7月		8月		9月	
1	金	1	日	1	水	1	金	1	月	1	木
2	土	2	月	2	木	2	土	2	火	2	金
3	日	3	火	3	金	3	日	3	水	3	土
4	月	4	水	4	土	4	月	4	木	4	日
5	火	5	木	5	日	5	火	5	金	5	月
6	水	6	金	6	月	6	水	6	土	6	火
7	木	7	土	7	火	7	木	7	日	7	水
8	金	8	日	8	水	8	金	8	月	8	木
9	土	9	月	9	木	9	土	9	火	9	金
10	日	10	火	10	金	10	日	10	水	10	土
11	月	11	水	11	土	11	月	11	木	11	日
12	火	12	木	12	日	12	火	12	金	12	月
13	水	13	金	13	月	13	水	13	土	13	火
14	木	14	土	14	火	14	木	14	日	14	水
15	金	15	日	15	水	15	金	15	月	15	木
16	土	16	月	16	木	16	土	16	火	16	金
17	日	17	火	17	金	17	日	17	水	17	土
18	月	18	水	18	土	18	月	18	木	18	日
19	火	19	木	19	日	19	火	19	金	19	月
20	水	20	金	20	月	20	水	20	土	20	火
21	木	21	土	21	火	21	木	21	日	21	水
22	金	22	日	22	水	22	金	22	月	22	木
23	土	23	月	23	木	23	土	23	火	23	金
24	日	24	火	24	金	24	日	24	水	24	土
25	月	25	水	25	土	25	月	25	木	25	日
26	火	26	木	26	日	26	火	26	金	26	月
27	水	27	金	27	月	27	水	27	土	27	火
28	木	28	土	28	火	28	木	28	日	28	水
29	金	29	日	29	水	29	金	29	月	29	木
30	土	30	月	30	木	30	土	30	火	30	金
31	日	31	火	31	日	31	日	31	水	31	日

10月		11月		12月		1月		2月		3月									
1	土	1	火	1	木	1	日	1	水	1	水								
2	日	2	水	2	金	部門会議	2	月	2	木	部門会議								
3	月	3	木	3	土	日本語検定：実習生	3	火	3	金	3	金							
4	火	4	金	部門会議	4	日	日本語検定：実習生	4	水	4	土	4	土						
5	水	合同室談会(福祉センター)大畑・平谷	5	土	5	月	日本語検定：実習生	5	木	5	日	5	日						
6	木	部門会議・モニタリング会議(サテライト)	6	日	6	火	6	金	部門会議	6	月	6	月						
7	金	高校就職説明会(こはく苑)大畑・平谷 / 障害者就職説明会(グランド)石	7	月	7	水	7	土	7	火	7	火							
8	土	8	火	中学校職場体験(千代が家) 全体会議	8	木	8	日	8	水	8	水							
9	日	9	水	中学校職場体験(千代んぎょ)	9	金	9	月	9	木	9	木							
10	月	10	木	中学校職場体験(こはく苑)	10	土	10	火	こはく苑入居検討委員会10:00~ 全体会議	10	金	10	金						
11	火	全体会議	11	金	チームケア研修(ZOOM)高田・折野・大畑	11	日	11	水	11	土	11	土						
12	水	12	土	12	月	12	月	12	木	12	日	12	日						
13	木	アセカ-研修(ZOOM)大畑(サ-七入) 管理者基礎研修(盛岡)石川	13	日	13	火	全体会議	13	金	13	月	13	月						
14	金	川内小研修(サテライト)各事業所 数名(サ-七入)管理者基礎研修(盛岡)石川	14	月	工場のケア研修(ZOOM)道上・貫口・日置野	14	水	14	土	14	火	全体会議	14	火	全体会議				
15	土	サ-七入管理者基礎研修(盛岡)石川	15	火	15	木	15	日	15	水	15	水	15	水					
16	日	16	水	パソコンが予防接種(こはく苑)利用者・職員	16	金	16	月	16	木	16	木	16	木					
17	月	17	木	部門会議	17	土	17	火	17	金	部門会議	17	金	部門会議					
18	火	18	金	18	日	18	水	18	土	18	土	18	土	18	土				
19	水	施設内研修 各部門職員数名(意思疎通失語症研修(盛岡)石川)	19	土	19	月	19	木	19	日	19	日	19	日	19	日			
20	木	意思疎通失語症研修(盛岡)石川	20	日	20	火	20	金	ケア研修 洋野町 大畑・生平	20	月	20	月	20	月				
21	金	部門会議(意思疎通失語症研修(盛岡)石川)	21	月	21	水	21	土	21	火	21	火	21	火	21	火			
22	土	22	火	22	木	22	日	22	水	22	土	22	土	22	土	22	土		
23	日	23	水	23	金	23	月	23	木	23	日	23	日	23	日	23	日		
24	月	24	木	24	土	24	火	24	金	24	月	24	月	24	月	24	月		
25	火	25	金	25	日	25	水	25	土	25	土	25	土	25	土	25	土		
26	水	26	土	26	月	26	火	26	木	会計セナ-web研修(こはく苑)入居施設ケア研修web-外館	26	日	26	日	26	日	26	日	
27	木	27	日	27	火	27	水	27	金	会計セナ-web研修(こはく苑)決	27	月	27	月	27	月	27	月	
28	金	工場のケア研修 (ZOOM)大畑	28	月	28	水	28	土	28	火	28	火	28	火	28	火	28	火	
29	土	パソコン-相談員研修(ZOOM)洋野	29	火	29	木	29	日	29	金	29	月	29	月	29	月	29	月	
30	日	パソコン-相談員研修(ZOOM)洋野	30	水	30	金	30	月	30	土	30	日	30	日	30	日	30	日	
31	月	31	木	31	土	31	日	31	月	31	火	31	火	31	火	31	火	31	火

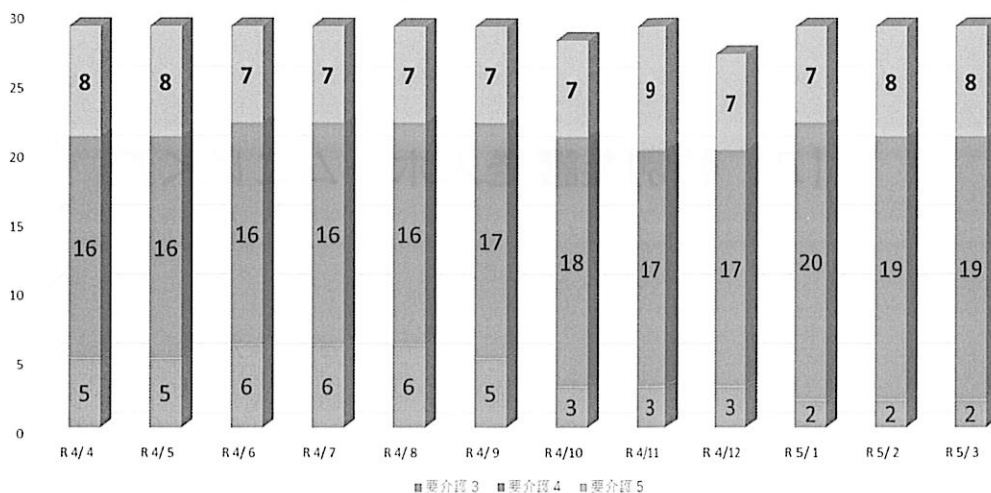


## 【Ⅱ】特別養護老人ホームこはく苑

### 令和4年度事業報告

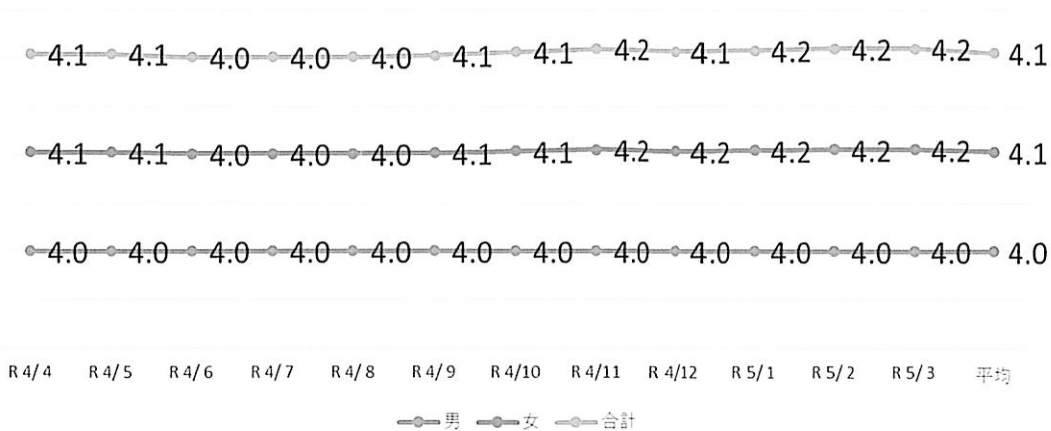
# 1. 利用状況及び利用者状況

令和4年度 要介護度別利用者数（実人数） 特養こはく苑

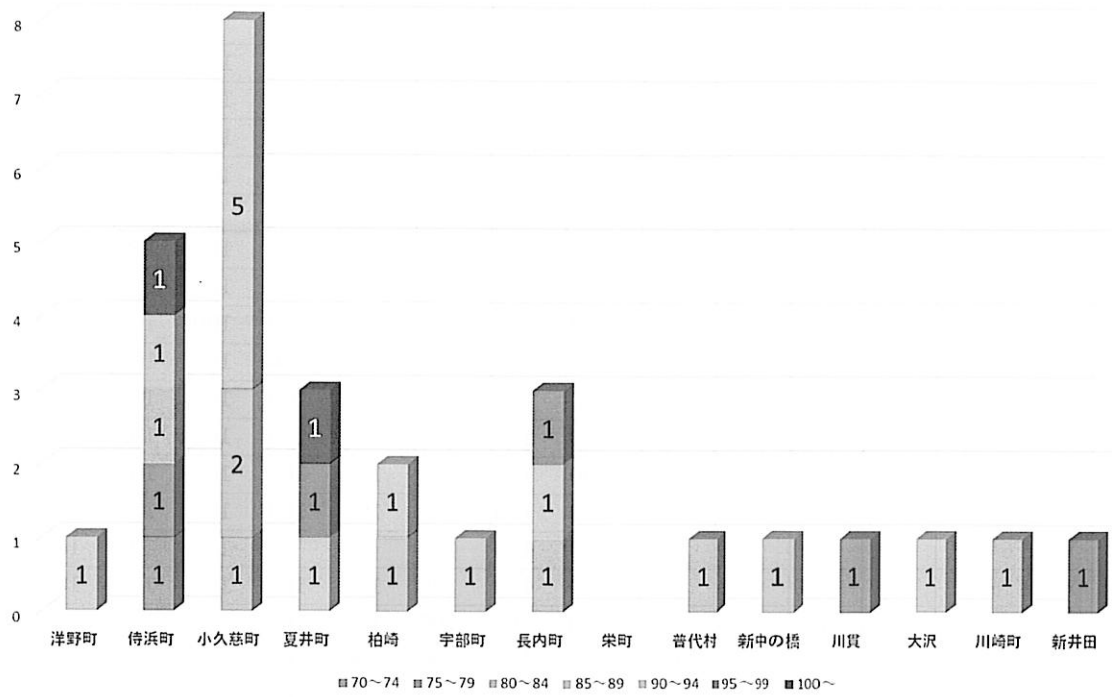


要介護度	性別	R4/4	R4/5	R4/6	R4/7	R4/8	R4/9	R4/10	R4/11	R4/12	R5/1	R5/2	R5/3	合計	平均
要介護3	男	0	0	0	0	0	0	0	0	0	0	0	0	0	0
	女	5	5	6	6	6	5	3	3	3	2	2	2	48	4
	合計	5	5	6	6	6	5	3	3	3	3	2	2	2	48
要介護4	男	1	1	1	1	1	1	1	1	1	2	2	2	15	1.25
	女	15	15	15	15	15	16	17	16	16	18	17	17	192	16
	合計	16	16	16	16	16	17	18	17	17	20	19	19	207	17.25
要介護5	男	0	0	0	0	0	0	0	0	0	0	0	0	0	0
	女	8	8	7	7	7	7	7	9	7	7	8	8	90	7.5
	合計	8	8	7	7	7	7	7	9	7	7	8	8	90	7.5
総合計	男	1	1	1	1	1	1	1	1	1	2	2	2	15	1.25
総合計	女	28	28	28	28	28	28	27	28	26	27	27	27	330	27.5
総合計	合計	29	29	29	29	29	29	28	29	27	29	29	29	345	28.75

令和4年度 利用者平均介護度 特養こはく苑



令和4年度 地区別・年齢別 特養こはく苑 R5.3.31現在



	70~74	75~79	80~84	85~89	90~94	95~99	100~	
洋野町					1			1
侍浜町	1	1	1		1		1	5
小久慈町			1	2	5			8
夏井町					1	1	1	3
柏崎				1	1			2
宇部町				1				1
長内町			1		1	1		3
栄町								
普代村			1					1
新中の橋				1				1
川貫		1						1
大沢					1			1
川崎町			1					1
新井田						1		1
	1	2	5	5	11	3	2	29

令和4年度 部屋稼働率 特養こはく苑													
部屋	4月	5月	6月	7月	8月	9月	10月	11月	12月	1月	2月	3月	稼働率(%)
ひよこ1号室	100	100	100	100	100	100	100	100	100	55	100	100	96
ひよこ2号室	100	100	100	100	100	100	100	100	100	100	100	100	100
ひよこ3号室	100	100	100	100	100	100	100	100	100	100	100	100	100
ひよこ4号室	100	100	100	100	100	100	100	100	100	100	100	100	100
ひよこ5号室	100	100	100	100	100	100	100	100	100	100	100	100	100
ひよこ6号室	100	100	100	100	100	100	32	80	97	90	100	100	92
ひよこ7号室	100	100	100	100	100	100	100	100	100	100	100	100	100
ひよこ8号室	100	100	100	100	100	100	100	100	100	100	100	100	100
ひよこ9号室	43	84	53	100	100	100	100	100	100	100	100	100	90
うさぎ1号室	100	100	100	97		23	65	23	94	100	100	100	75
うさぎ2号室	100	100	100	58		57	90	97	100	100	100	100	83
うさぎ3号室	100	100	100	100	100	100	100	100	100	100	100	100	100
うさぎ4号室	100	100	100	100	100	100	100	100	100	100	100	100	100
うさぎ5号室	100	100	100	100	100	100	100	100	100	100	100	100	100
うさぎ6号室	100	100	100	100	100	100	100	90	61	100	100	100	96
うさぎ7号室	97	100	100	100	100	100	100	100	100	100	100	100	100
うさぎ8号室	100	100	100	100	100	100	100	100	100	100	100	100	100
うさぎ9号室	100	100	100	100	100	100	100	100	100	100	100	100	100
うさぎ10号室	100	100	100	100	100	100	100	100	100	87	75	23	90
かめ1号室	100	45	100	100	100	100	100	100	100	100	100	100	95
かめ2号室	100	100	100	100	100	100	100	100	100	97	57	52	92
かめ3号室	100	100	100	100	100	100	100	100	100	100	100	100	100
かめ4号室	93	68	100	100	100	100	84	100	100	100	100	100	95
かめ5号室	100	100	83	100	29	57	100	100	100	100	100	100	89
かめ6号室	100	100	100	100	100	100	100	100	100	100	100	100	100
かめ7号室	100	100	97	81	100	100	100	100	100	100	100	100	98
かめ8号室	100	100	100	100	100	100	100	100	100	100	100	100	100
かめ9号室	100	100	100	100	100	100	74	100	100	100	75	74	94
かめ10号室	87	100	100	100	100	100	100	100	100	100	100	100	99
稼働率(%)	97	96	98	98	91	94	95	96	98	98	97	95	96

### 面会状況

コロナウィルス蔓延防止に努め、正面玄関ガラス越しにて実施。

月	4	5	6	7	8	9	10	11	12	1	2	3	計	平均
延べ回数	0	0	5	14	14	7	10	12	11	13	7	14	108	9

栄養摂取状況

月 区分	エネルギー kcal	蛋白質 g	脂質 g	カルシウム mg	レチノール当量 μgRE	ビタミンB1 mg	ビタミンB2 mg	ビタミンC mg
4 月	1603	63.1	36.3	598	843	0.86	1.03	115
5 月	1602	64.2	34.4	584	595	0.78	1.02	101
6 月	1607	63.5	35.8	562	591	0.78	1.03	122
7 月	1606	65.7	36.3	565	609	0.86	1.08	116
8 月	1610	64.4	38.3	580	615	0.84	1.02	107
9 月	1599	64.1	34.8	562	618	0.8	1.07	114
10 月	1593	65.9	37.5	561	656	0.82	1.04	98
11 月	1590	64.3	38.6	579	665	0.84	1.03	103
12 月	1599	64.7	38.4	601	665	0.85	1.07	97
1 月	1604	66.5	38.1	589	643	0.85	1.07	92
2 月	1599	64.9	37.6	553	627	0.87	1.02	104
3 月	1595	64.9	37.2	592	635	0.9	1.03	109
合計	19207	776.2	443.3	6926	7762	10.05	12.51	1278
平均	1601	64.7	36.9	577	647	0.8	1.0	107

行事献立表

月日	行事名	献立名
4月12日	パンの日	ミックスサンドイッチ コンソメスープ アスパラとゆで卵のサラダ みかん
4月22日	リクエストおやつ	ピザ
5月6日	子供の日	回転ずし お吸い物 だし巻き卵
6月13日	リクエスト	食パン コーンスープ ロールキャベツ アスパラとゆで卵のサラダ パナナ
6月23日	バイキング	ワンタンスープ 天婦羅 エビチリ 唐揚げ かぼちゃの煮物 ポテトサラダ フルーツポンチ
7月7日	七夕	七夕そうめん 星形ハンバーグ 茄子の茗荷の梅和え 漬物
8月13日	お盆	ご飯 お吸い物 精進揚げ 白和え 漬物
8月14日	"	そうめん 厚揚げ野菜炒め みかん こしあんおはぎ
8月15日	"	うめしらすご飯 お吸い物 がんもの煮物 酢味噌和え たくあん
8月18日	かだって食堂	カレーライス わかめスープ 温泉卵 福神漬け
8月22日	"	おにぎり 味噌汁 焼き肉 漬物
8月30日	納涼祭	焼きそば 焼き鳥 田楽 かき氷 クリームソーダ
9月7日	かだって食堂	しらすおにぎり 豚汁 だし巻き卵 漬物
9月10日	お月見	月見そば うさぎハンバーグ 焼きなす 漬物
9月15日	敬老会	お寿司 天婦羅盛り合わせ 茶碗蒸し 紅白なます 梨のコンポート
9月30日	かだって食堂	わかめご飯おにぎり おでん 漬物
10月21日	かだって食堂	シチュー コッペパン マカロニサラダ 梨のコンポート
10月31日	ハロウィン	オムライス かぼちゃのポタージュ 唐揚げ ごぼうサラダ リングのコンポート
11月15日	かだって食堂	うめしらすおにぎり まめぶ汁 ほうれん草の胡麻和え 焼きいも
12月23日	クリスマスバイキング	エビピラフ コンソメスープ グラタン 唐揚げ カプレーゼ ポテトサラダ ケーキ
12月31日	大晦日	年越しそば 大根と厚揚げの煮物 たくあん みかん
1月1日	お正月	赤飯 お吸い物 チキンロール 黒豆 なます 蒲鉾 伊達巻 練り切り 等
1月7日	七草	七草粥 味噌汁 京風たまごネギ入り 菜の花の胡麻和え 牛乳
1月13日	リクエスト	ラーメン 焼き餃子 もやしナムル たくあん
2月3日	節分	巻き寿司 いわしのつみれ汁 やわらかイワシ梅煮 菜の花の胡麻和え 金時豆
3月3日	ひなまつり	ちらし寿司 お吸い物 茶碗蒸し 菜の花辛し和え フルーツ

2. 防災訓練実施状況 (デイサービスセンターわが家合同)

年 月 日	内 容
令和4年 9月 9日	総合訓練 (通報・消火・避難) 火災想定 移送訓練 土砂災害想定
令和5年 3月 9日	避難訓練 (通報・消火・避難) 夜間火災想定

### 3. 施設内研修

年 月 日	内 容
令和4年4月12日	福祉でまちづくり 講師 岩手県立大社会福祉学部 宮城好郎教授
令和4年5月20日	尿路感染症 講師 研修委員会
令和4年6月14日	陰部洗浄・おむつの当て方 講師 研修委員会
令和4年7月 1～27日	第1回身体拘束研修 講師 身体拘束委員会
令和4年8月9日	・介護を職業にしている者の責任 ・看取り看護に対する誤解 ・暮らしの場で看取る意味 講師 研修委員会
令和4年10月11日	ノロウィルス・吐物処理 講師 感染症委員会
令和4年11月11日	介護技術「排泄介助」 講師 研修委員会
令和5年1月10日	移乗「持ち上げない介助」 講師 研修委員会
令和5年2月14日	感染症対策 講師 感染症委員会
令和5年2月 1～27日	第2回身体拘束研修 講師 身体拘束委員会

### 4. 各委員会（事業所合同）

委員会名	委員長	副委員長
身体拘束委員会	田子内省子	村木恵果
虐待防止委員会	熊谷絵里加	大畑麻依
感染症委員会	金久幸子	本波愛美
安全管理委員会	鈴木貴之	奥千春
行事・研修委員会	狩野未沙	平谷菜々子
ユニットケア推進委員会	大畑麻依	日蔭野美里

※全体会議：毎月第1火曜日開催

※ユニット会議：毎月1回以上開催

### 5. ボランティア受入報告

年 月 日	主催者	内容
	様	

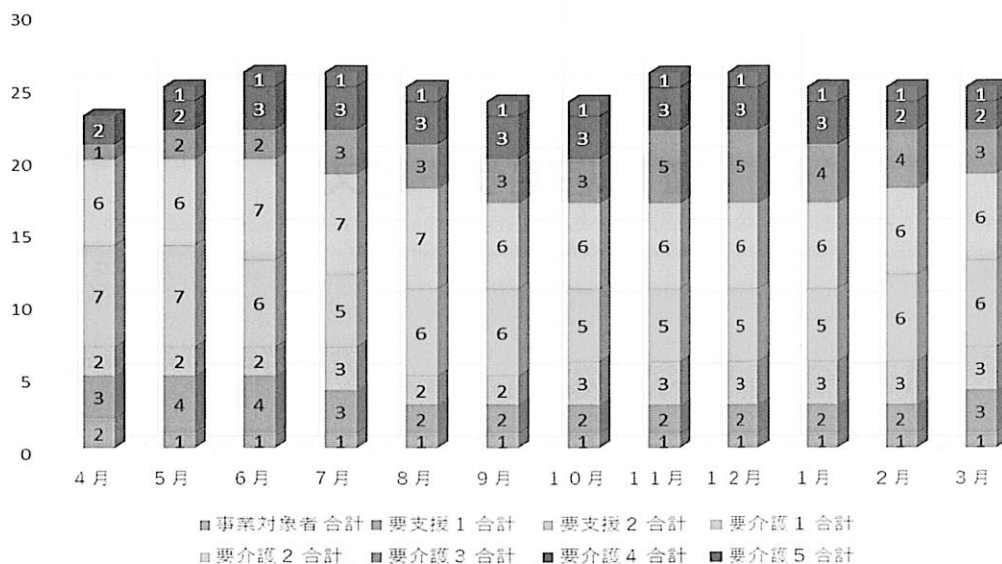
※ボランティア登録 4名（令和5年3月31日現在）

## 【Ⅲ】 居宅サービス

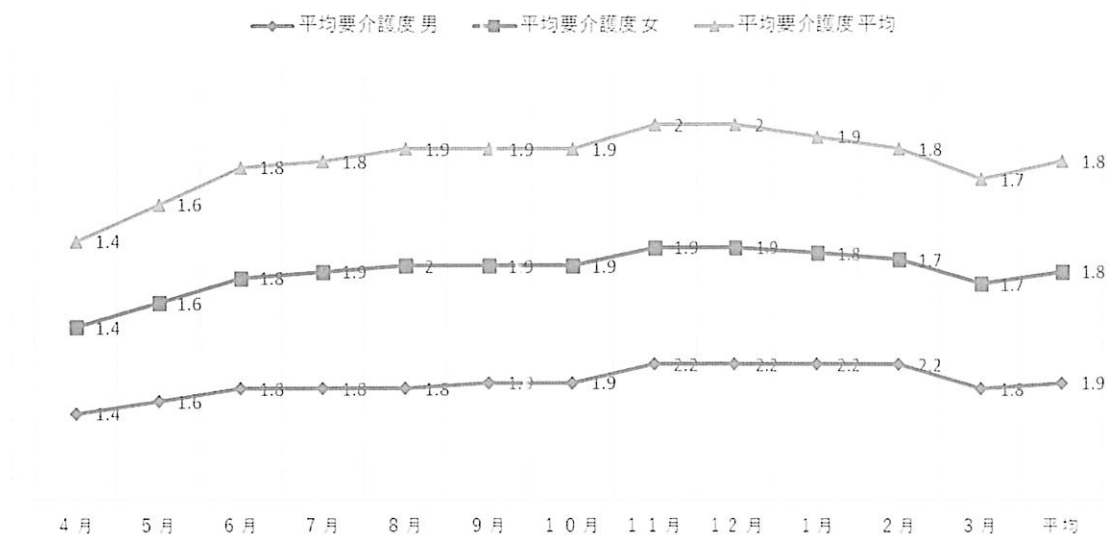
### 令和 4 年度事業報告

# 1. デイサービスセンターわが家

令和4年度 要介護度別利用者状況 わが家

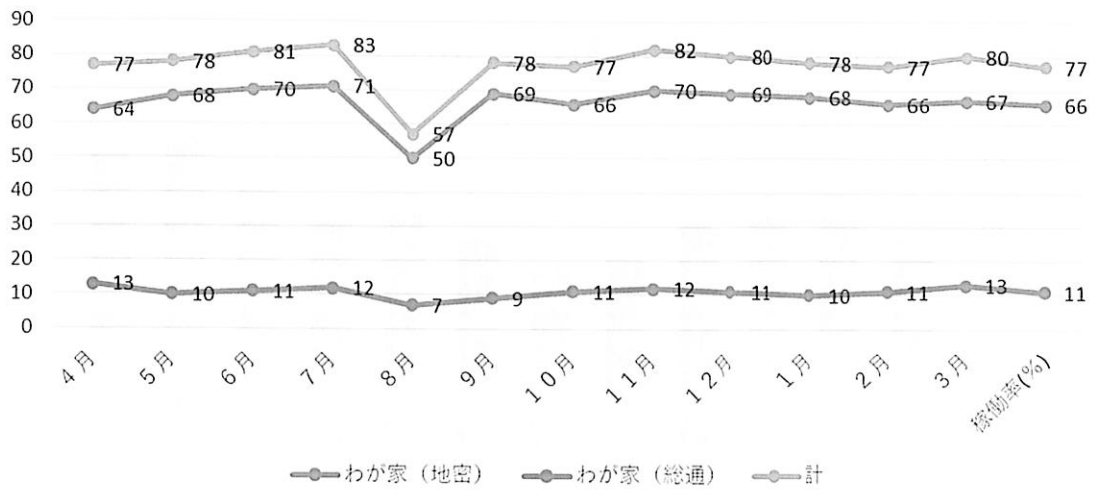


令和4年度 利用者平均介護度 わが家



要介護度	性別	4月	5月	6月	7月	8月	9月	10月	11月	12月	1月	2月	3月	平均
平均要介護度	男	1.4	1.6	1.8	1.8	1.8	1.9	1.9	2.2	2.2	2.2	2.2	1.8	1.9
平均要介護度	女	1.4	1.6	1.8	1.9	2.0	1.9	1.9	1.9	1.9	1.8	1.7	1.7	1.8
平均要介護度	平均	1.4	1.6	1.8	1.8	1.9	1.9	1.9	2.0	2.0	1.9	1.8	1.7	1.8

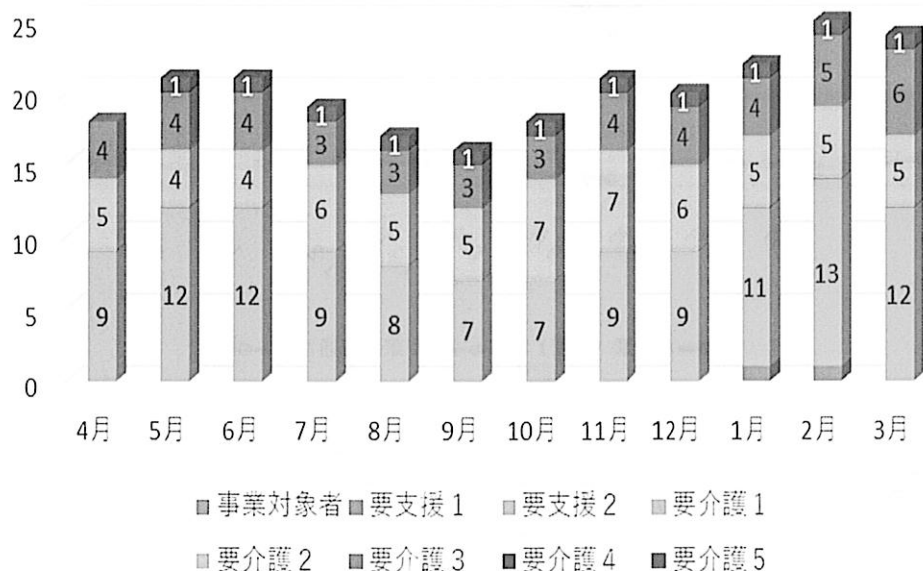
令和4年度 通所稼働率 わが家



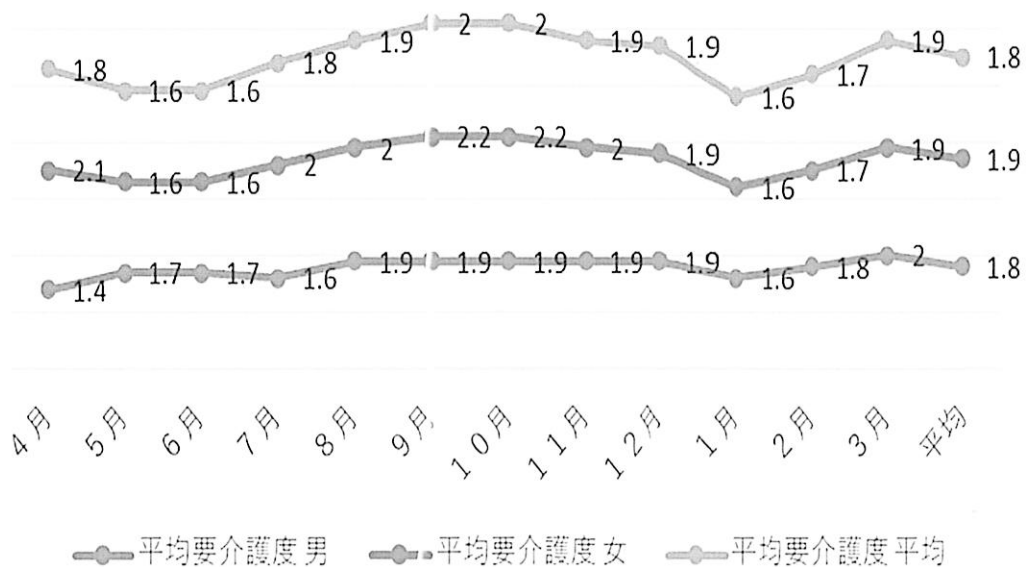
サービス事業者	4月	5月	6月	7月	8月	9月	10月	11月	12月	1月	2月	3月	稼働率(%)
わが家 (地密)	64	68	70	71	50	69	66	70	69	68	66	67	66
わが家 (総通)	13	10	11	12	7	9	11	12	11	10	11	13	11
計	77	78	81	83	57	78	77	82	80	78	77	80	77

## 2. 認知症対応型デイサービスセンターきんぎょ

### 令和4年度 要介護度別利用状況 きんぎょ



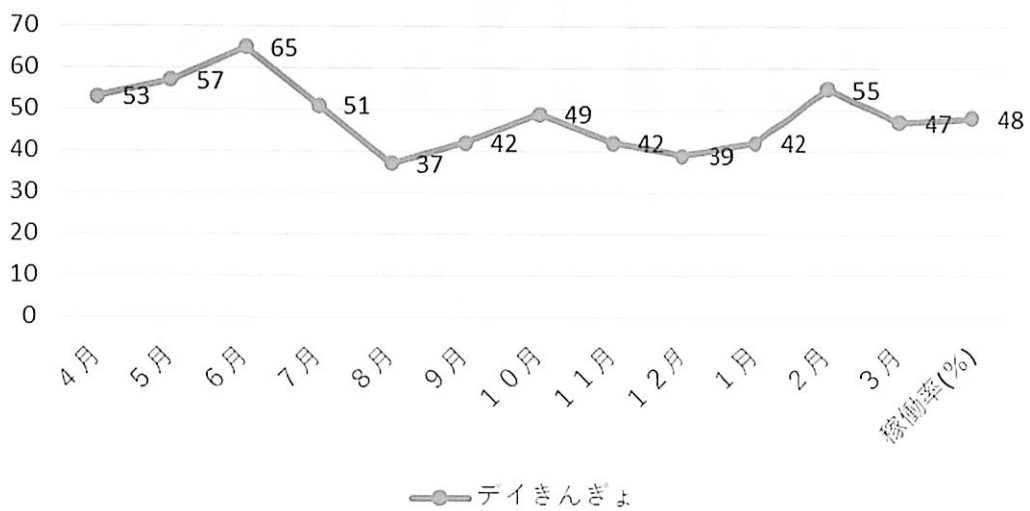
### 令和4年度 利用者平均介護度 きんぎょ



令和4年度 性別・認知症度別 きんぎょ

	不明	自立	I	II a	II b	III a	III b	IV	M	計
男			1		3	4				8
女			1		1	2				4
計			2		4	6				12

令和4年度 通所稼働率 きんぎょ



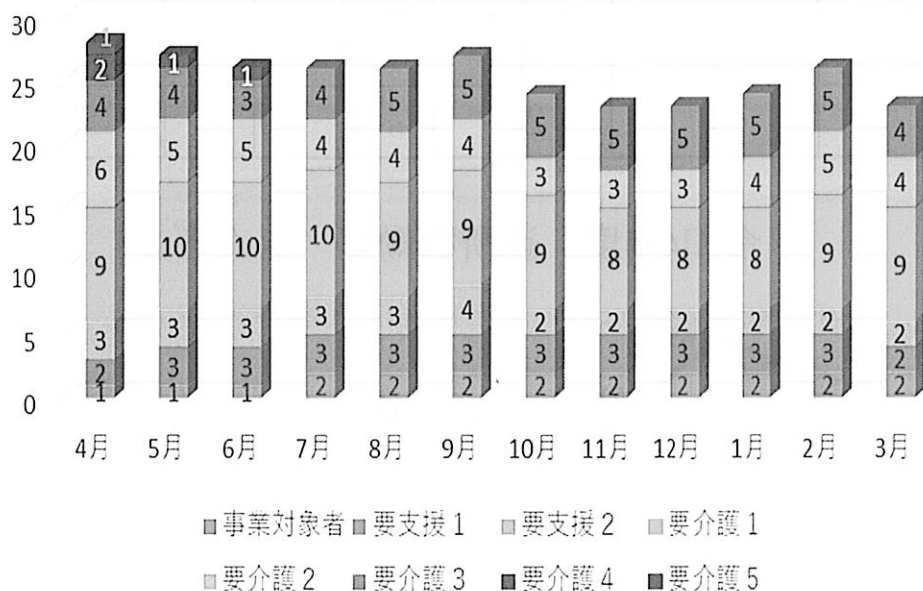
サービス事業者	4月	5月	6月	7月	8月	9月	10月	11月	12月	1月	2月	3月	稼働率(%)
デイきんぎょ	53	57	65	51	37	42	49	42	39	42	55	47	48

防災訓練実施状況

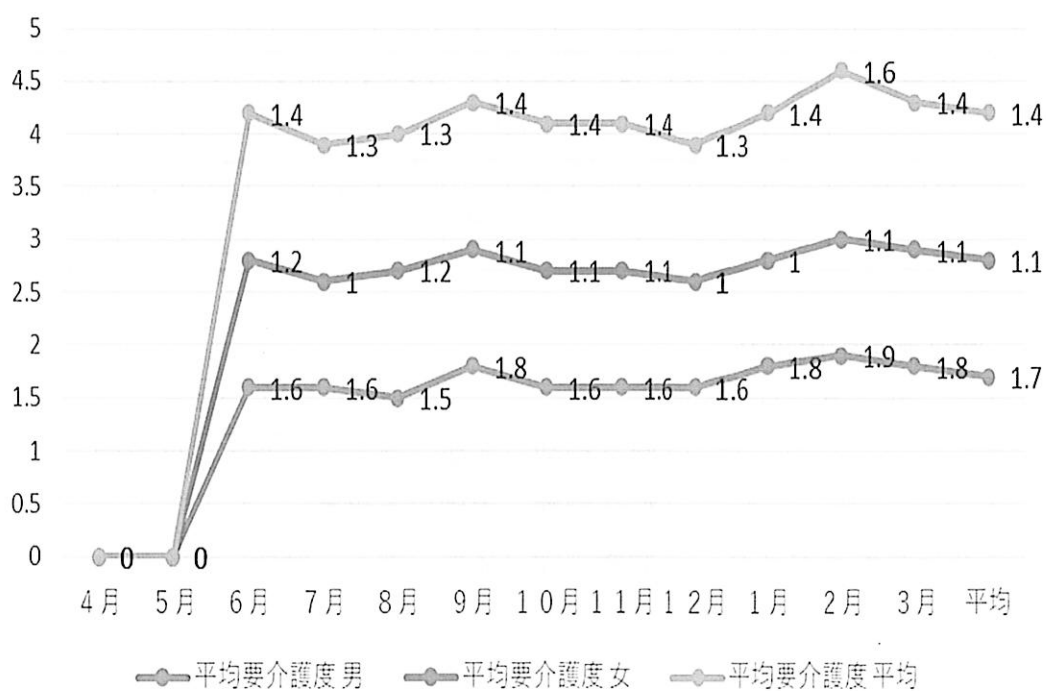
年 月 日	内 容
令和4年 9月 26日	総合訓練 (通報・消火・避難) 火災想定 移送訓練 土砂災害想定
令和5年 3月 6日	避難訓練 (通報・消火・避難) 火災想定

### 3. デイサービスセンターおらホーム

令和4年度 要介護度別利用者状況 おらホーム



令和4年度 利用者平均介護度 おらホーム

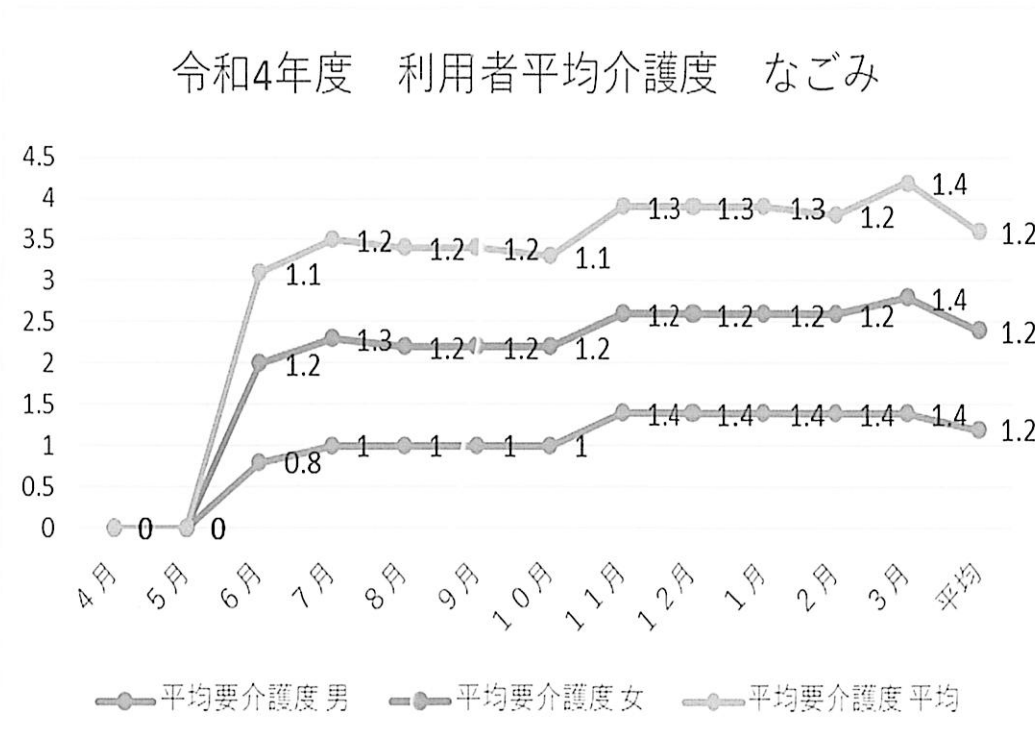
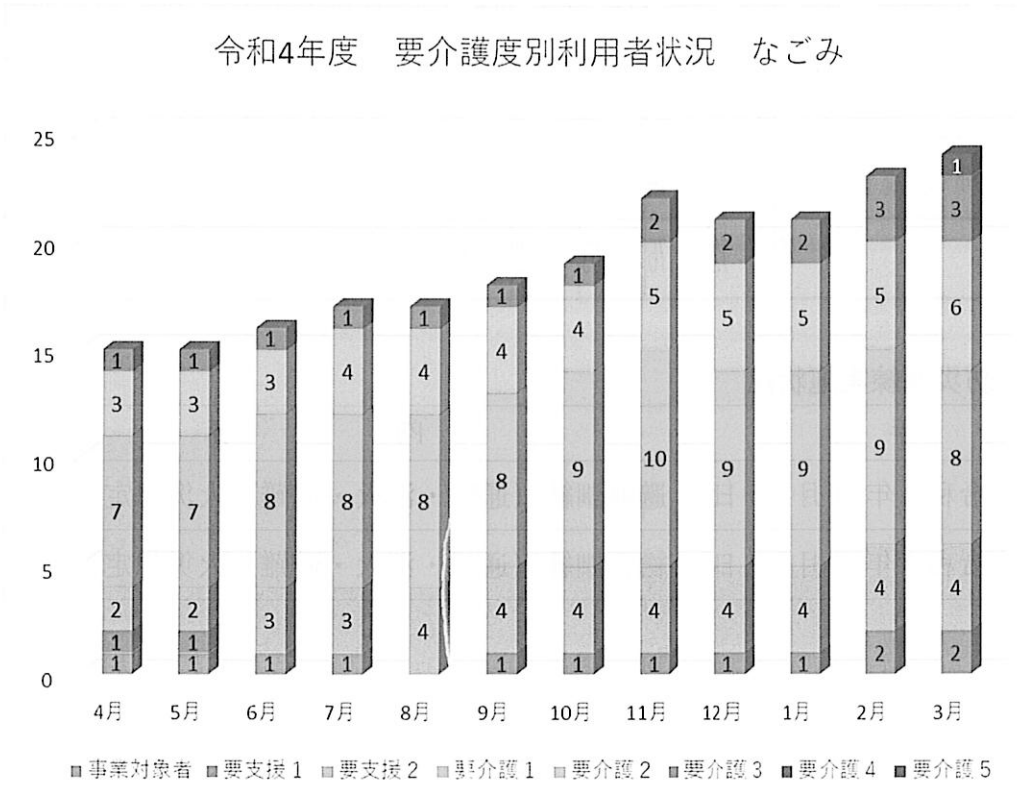


サービス事業者	4月	5月	6月	7月	8月	9月	10月	11月	12月	1月	2月	3月	稼働率(%)
おらホーム(地密)			62	51	50	53	53	50	50	50	55	52	53
おらホーム(総通)			14	12	12	13	12	13	13	10	10	13	12
計	76	72	76	63	62	66	65	63	63	60	65	65	66

#### 防災訓練実施状況

年 月 日	内 容
令和4年4月15日	避難訓練(通報・消火・避難)火災想定
令和4年9月29日	総合訓練(通報・消火・避難)火災想定

#### 4. デイサービスセンターなごみ



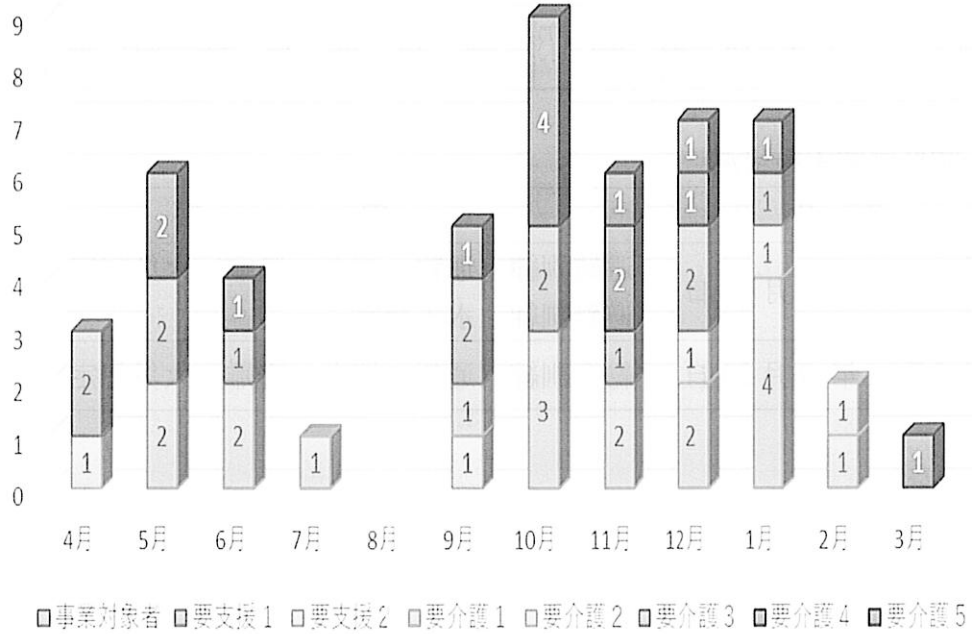
サービス事業者	4月	5月	6月	7月	8月	9月	10月	11月	12月	1月	2月	3月	稼働率(%)
なごみ(地密)	71	74	61	67	60	65	69	69	73	71	70	70	68
なごみ(総通)	6	6	8	6	6	8	9	10	10	10	8	10	8
計	77	80	69	73	66	73	78	79	83	81	78	80	76

#### 防災訓練実施状況

年 月 日	内 容
令和4年6月22日	避難訓練(通報・消火・避難) 火災想定 避難訓練 水害想定
令和4年9月29日	総合訓練(通報・消火・避難) 火災想定

5. こはく苑ショートステイ（特養こはく苑空床利用短期）

令和4年度 要介護度別利用者数 こはく苑短期



	4月	5月	6月	7月	8月	9月	10月	11月	12月	1月	2月	3月	計
事業対象者													0
要支援1													0
要支援2						1							1
要介護1		2	2	1		1	3	2	2	4	1		18
要介護2	1								1	1	1		4
要介護3	2	2	1			2	2	1	2	1			13
要介護4		2	1			1	4	2	1	1		1	13
要介護5								1	1				2
計	3	6	4	1	0	5	9	6	7	7	2	1	51

## 【Ⅳ】 広報

特別養護老人ホーム こはく苑

デイサービスセンター わが家

認知症対応型デイサービスセンターきんぎょ

デイサービスセンターおらホーム

デイサービスセンターなごみ

## 1. 琥珀会HP



社会福祉法人  
琥珀会

お問い合わせはこちらまで  
0194-53-3600



琥珀会は緑豊かな小久慈町こはくの里でみなさまをお待ちしています

tel:0194-53-3600

トップページ

お知らせ

こはく苑

わが家

きんぎょ

おらホーム

なごみ

山根温泉べっぴんの湯

サービス

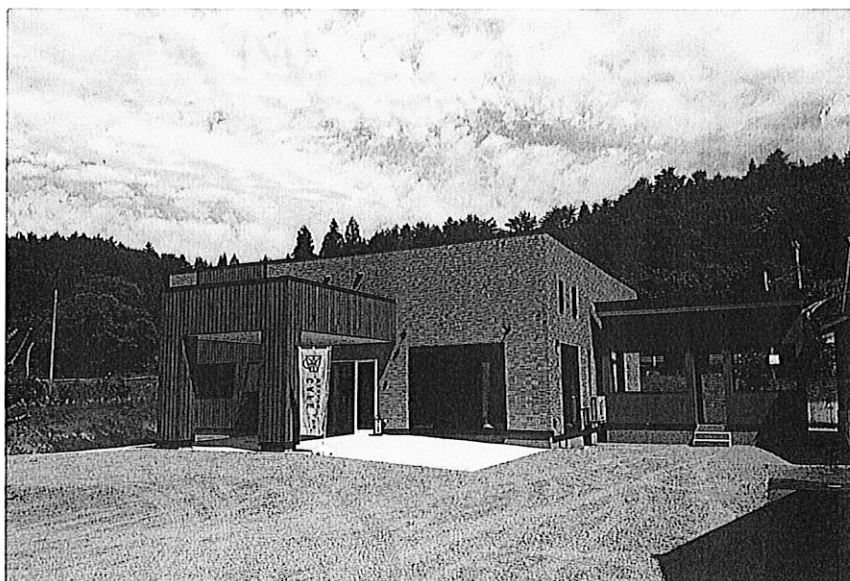
施設案内

写真

法人概要

情報公開

現況報告書等情報検索



デイサービスセンターわが家

## Welcome!

令和5年4月1日より、私ども社会福祉法人琥珀会が久慈市交流促進センター「山根温泉べっぴんの湯」の指定管理者として管理運営させていただくことになりました。皆様のお越しを心よりお待ちしております。

## Information

05.08 Mon 面会についてのお知らせ

友だち追加

LINEで送る

©2023 社会福祉法人 琥珀会. All Rights Reserved.



琥珀会は緑豊かな小久慈町こはくの里でみなさまをお待ちしています

tel:0194-53-3600

トップページ

お知らせ

こはく苑

わが家

きんぎょ

おらホーム

なごみ

山根温泉べっぴんの湯

サービス

施設案内

写真

法人概要

情報公開

取組状況 (5)

規程 (2)


報告書 (9)

役員 (3)


現況報告書等情報検索


取組状況

### 事業所加算


 [事業所加算【R3.4.1~】.pdf \(2.5MB\)](#)

### 行動計画


 [行動計画【R3.10.1公開】.pdf \(0.07MB\)](#)

 [行動計画【H31.4.1公開】.pdf \(0.28MB\)](#)


### 特定加算に基づく取組

 [特定加算に基づく取組について【R1.8.6公開】.pdf \(0.74MB\)](#)

### 身体拘束排除宣言

 [身体拘束排除宣言【R2.11.19公開】.pdf \(0.34MB\)](#)

### 個人情報に関する基本方針

 [個人情報に関する基本方針【R2.11.19公開】.pdf \(0.46MB\)](#)





お問い合わせははこちらまで  
0194-53-3600



琥珀会は緑豊かな小久慈町こはくの里でみなさまをお待ちしています

tel: 0194-53-3600

[トップページ](#)

[おしらせ](#)

[こはく苑](#)

[わが家](#)

[きんぎょ](#)

[おらホーム](#)

[なごみ](#)

[山根温泉べっぴんの湯](#)

[サービス](#)

[施設案内](#)

[写真](#)

[法人概要](#)

[情報公開](#)

[取組状況 \(5\)](#)

[規程 \(2\)](#)

[報告書 \(9\)](#)

[役員 \(3\)](#)

[現況報告書等情報検索](#)

規程

### 定款

[定款 \(第8版\).pdf \(0.28MB\)](#)

[役員等及び評議員の報酬規程\(010611\).pdf \(0.16MB\)](#)

### 施設運営規程

[1こはく苑運営規程 \(280301\).pdf \(0.35MB\)](#)

[2短期入所運営規程\(031001\).pdf \(0.22MB\)](#)

[3わが家運営規程\(011101\).pdf \(0.29MB\)](#)

[4きんぎょ運営規程\(030401\).pdf \(0.28MB\)](#)

[5おらホーム運営規程\(040401\).pdf \(0.3MB\)](#)

[6なごみ運営規程\(040401\).pdf \(0.3MB\)](#)

1

[友だち追加](#)

[LINEで送る](#)

©2023 社会福祉法人 琥珀会. All Rights Reserved.



お問い合わせはこちらまで  
0194-53-3600



琥珀会は緑豊かな小久慈町こはくの里でみなさまをお待ちしています

tel: 0194-53-3600

トップページ

お知らせ

こはく苑

わが家

きんぎょ

おらホーム

なごみ

山根温泉べっぴんの湯

サービス

施設案内

写真

法人概要

情報公開

取組状況 (5)

規程 (2)

報告書 (9)

役員 (3)

現況報告書等情報検索

報告書

### 令和4年度

[琥珀会令和5年度事業計画【R5.3.28公開】.pdf \(0.72MB\)](#)

### 令和3年度

[令和3年度事業報告及び計算書類【R4.5.31公開】.pdf \(23.17MB\)](#)

[琥珀会令和4年度事業計画【R4.3.22公開】.pdf \(0.77MB\)](#)

### 令和2年度

[令和2年度事業報告及び計算書類【R3.5.25公開】.pdf \(21.97MB\)](#)

[令和3年度事業計画.pdf \(0.79MB\)](#)

### 令和元年度

[令和2年度事業計画【R2.8.7公開】.pdf \(2.26MB\)](#)

[令和元年度事業報告【R2.8.7公開】.pdf \(10.46MB\)](#)

[令和元年度決算【R2.5.26公開】.pdf \(5.31MB\)](#)

### 平成30年度

[平成30年度決算【R1.5.21公開】.pdf \(15MB\)](#)

### 平成29年度

[平成29年度決算【H30.5.22公開】.pdf \(3.84MB\)](#)

琥珀会は緑豊かな小久慈町こはくの里でみなさまをお待ちしています

tel: 0194-53-3600

[トップページ](#)

[お知らせ](#)

[こはく苑](#)

[わが家](#)

[きんぎょ](#)

[おらホーム](#)

[なごみ](#)

[山根温泉べっぴんの湯](#)

[サービス](#)

[施設案内](#)

[写真](#)

[法人概要](#)

[情報公開](#)

[取組状況 \(5\)](#)

[業務 \(2\)](#)

[報告書 \(9\)](#)

[役員 \(3\)](#)

[現況報告書等情報検索](#)

## 役員

### 理事会

理事長	田代 文雄	NPO法人ひまわり理事長
理事	八重樫 友夫	久慈市議会議員・(社福) 幸町保育会理事長
理事	宇部 一男	NPO法人なんぶ理事
理事	萩生田 正昭	NPO法人ひまわり理事
理事	石川 直江	社会福祉法人琥珀会 事業所管理者
理事	田代 誠	社会福祉法人琥珀会 施設長
監事	高山 道好	元久慈市役所職員・元特派保育園園長・元ぎんたらず久慈施設長
監事	大家 武夫	久慈市畜産開発公社監事・(社福) 慈恵会監事

### 評議員会

評議員	水上 虎雄	日吉町内会副会長
評議員	萩生田 さと子	大沢田地区町内会代表
評議員	岡上 由美子	(株)レーベルホールディングス社長
評議員	千葉 和博	(株)千葉運動具店社長
評議員	岩城 元	岩手県議会議員
評議員	佐藤 勝也	土地家屋調査士
評議員	米澤 豊	民生児童委員・久慈農業委員

### 第三者委員会

運営推進委員会 (特養・デイ兼)	岸里 卓見	入居者家族代表
	久慈 範子	久慈市職員
	高柳 史朗	自 営

苦情対応委員会	高柳 史朗	自 営
	水上 弘子	無 職
	萩生田潤子	会 社 員
入居検討委員会（特設）	高柳 史朗	自 営
	水上 弘子	無 職
評議員選任解任委員会	高柳 史朗	自 営
	大家 武夫	山根林産企業組合
	鈴木 貫之	法人事務局



## 2. きんぎょ Instagram



kohakukai\_kingyo

kohakukai\_kingyo

フォローする



投稿154件

フォロワー586人

フォロー中494人



認知症対応型デイサービス きんぎょ

開所2年目のデイサービスセンターです！

料理療法を取り入れ、お風呂も大変好評です。まだまだ手探りで新しい事にどんどん挑戦しています。

福祉の仕事に少しでも興味がある人はぜひ覗いてみてください！！

フォローよろしくお祈いします。

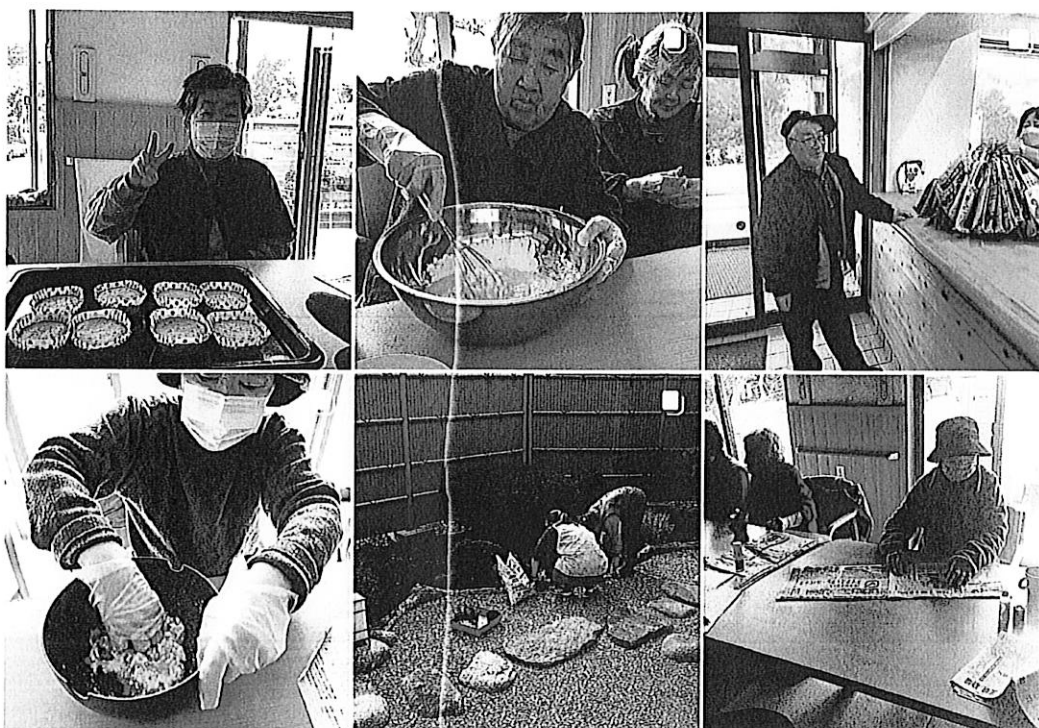
☎0194-66-8206

kohakukai.org

📷 投稿

🎞 リール

👤 タグ付けされている人



### 3. なごみだより (隔月発行)

# なごみ だより

R4年9月 作成

いよいよ秋到来ですね。暑さ寒さも彼岸までと言われますが  
体調管理には十分配慮しながら過ごしていきましょう。



## お願い

引き続き自宅でも基本的な手洗い 消毒 うがいの徹

換気をしてコロナ対策をお願い致します。

集金は出来るだけおつりが無いようにお願い致します。

## 楽しかった夏祭り

屋台での買い物 手作りのお金で計算しながら、自分で好きな食べ物を選んで買い物をして食べました。

毎日、お祭りがあればいなとゆう言葉や、楽しかったと言う言葉が多数聞かれました。

コロナの中での普段出来なかった行事 とっても生き生きとした笑顔が見られました。

ヨーヨー釣り みんなとっても上手く釣りあげました。





【ⅴ】 事業報告の附属明細書



## 事業報告の附属明細書

社会福祉法第 59 条第 1 号に基づき報告する令和 4 年度事業報告の附属明細書については、事業報告の内容を補足する重要な事項がないため作成していません。

令和 5 年 5 月 27 日

社会福祉法人琥珀会  
理事長 田代 文雄



## 【Ⅵ】 計算書類等

令和 4 年度社会福祉法人琥珀会



法人名	社会福祉法人 琥珀会
施設名	
会計单位名称	社会福祉法人 琥珀会

## 資金収支計算書

(自 令和 4年 4月 1日 至 令和 5年 3月 31日 )

(単位：円) 1頁

勘定科目		予算(A)	決算(B)	差異(A)-(B)	備考
事業活動による収支	収入				
	介護保険事業収入	231,668,000	232,976,148	△1,308,148	
	老人福祉事業収入				
	事業復興型雇用創出事業収入				
	借入金利息補助金収入				
	経常経費寄附金収入	20,000		20,000	
	受取利息配当金収入	7,000	4,402	2,598	予算額が千円単位だっ
	その他の収入	420,000	489,805	△69,805	
	流動資産評価益等による資金増加額				
	事業活動収入計(1)	232,115,000	233,470,355	△1,355,355	
支出	人件費支出	180,451,000	179,269,578	1,181,422	
	事業費支出	38,557,000	37,356,127	1,200,873	
	事務費支出	25,669,000	25,554,453	114,547	
	利用者負担軽減額				
	支払利息支出	1,519,000	1,516,178	2,822	
	その他の支出	16,000	14,038	1,962	事業譲渡による計算誤
	流動資産評価損等による資金減少額				
	事業活動支出計(2)	246,212,000	243,710,374	2,501,626	
事業活動資金収支差額(3)=(1)-(2)	△14,097,000	△10,240,019	△3,856,981		
施設整備等による収支	収入				
	施設整備等補助金収入	1,250,000	1,324,000	△74,000	
	施設整備等寄附金収入				
	設備資金借入金収入	54,000,000	66,341,900	△12,341,900	
	固定資産売却収入				
	その他の施設整備等による収入				
	施設整備等収入計(4)	55,250,000	67,665,900	△12,415,900	
	支出				
	設備資金借入金元金償還支出	37,326,000	49,641,900	△12,315,900	
	固定資産取得支出	40,430,589	40,430,589		
固定資産除却・廃棄支出					
ファイナンス・リース債務の返済支出	3,293,000	3,291,456	1,544		
その他の施設整備等による支出					
施設整備等支出計(5)	81,049,589	93,363,945	△12,314,356		
施設整備等資金収支差額(6)=(4)-(5)	△25,799,589	△25,698,045	△101,544		
その他の活動による収支	収入				
	長期運営資金借入金元金償還寄附金収入				
	長期運営資金借入金収入	15,000,000	27,000,000	△12,000,000	
	長期貸付金回収収入				
	投資有価証券売却収入				
	積立資産取崩収入	39,617,000	39,517,192	99,808	
	事業区分間長期借入金収入				
	拠点区分間長期借入金収入				
	事業区分間長期貸付金回収収入				
	拠点区分間長期貸付金回収収入				
	事業区分間繰入金収入				
	拠点区分間繰入金収入				
	サービス区分間繰入金収入	16,103,573	38,254,614	△22,151,041	
	その他の活動による収入	19,588,000	19,700,225	△112,225	
	その他の活動収入計(7)	90,308,573	124,472,031	△34,163,458	
	支出				
	長期運営資金借入金元金償還支出	16,810,000	29,032,000	△12,222,000	
	長期貸付金支出				
投資有価証券取得支出					
積立資産支出	3,354,000	2,354,868	999,132		
事業区分間長期貸付金支出					
拠点区分間長期貸付金支出					
事業区分間長期借入金返済支出					
拠点区分間長期借入金返済支出					
事業区分間繰入金支出					
拠点区分間繰入金支出					
サービス区分間繰入金支出	16,103,573	38,254,614	△22,151,041		
その他の活動による支出	2,220,000	3,098,297	△878,297		
その他の活動支出計(8)	38,487,573	72,739,779	△34,252,206		
その他の活動資金収支差額(9)=(7)-(8)	51,821,000	51,732,252	88,748		
予備費支出(10)	1,500,000		1,500,000		
当期資金収支差額合計(11)=(3)+(6)+(9)-(10)	10,424,411	15,794,188	△5,369,777		
前期末支払資金残高(12)	46,219,740	46,219,740			
当期末支払資金残高(11)+(12)	56,644,151	62,013,928	△5,369,777		

法人名	社会福祉法人 琥珀会
施設名	
拠点区分	こはく苑

## 資金収支計算書

( 自 令和 4年 4月 1日 至 令和 5年 3月31日 )

(単位：円) 1頁

	勘定科目	予算(A)	決算(B)	差異(A)-(B)	備考	
事業活動による収支	収入					
	介護保険事業収入	231,668,000	232,976,148	△1,308,148		
	居宅介護料収入	3,827,000	3,186,837	640,163		
	(利用者負担金収入)					
	地域密着型介護料収入	182,936,000	185,439,279	△2,503,279		
	(利用者負担金収入)	18,296,000	19,574,687	△1,278,687		
	介護予防・日常生活支援総合事業収入	5,583,000	5,636,000	△53,000		
	利用者等利用料収入	39,322,000	38,714,032	607,968		
	その他の事業収入					
	(保険等査定減)					
	老人福祉事業収入					
	措置事業収入					
	運営事業収入					
	その他の事業収入					
	事業復興型雇用創出事業収入					
	事業復興型雇用創出事業収入					
	借入金利息補助金収入					
	経常経費寄附金収入	20,000		20,000	雑収入に振替	
	受取利息配当金収入	7,000	4,402	2,598	予算が千円単位だった	
	その他の収入	420,000	489,805	△69,805		
	受入研修費収入					
	利用者等外給食費収入					
	雑収入	420,000	489,805	△69,805		
	流動資産評価益等による資金増加額					
	有価証券売却益					
	有価証券評価益					
	為替差益					
		事業活動収入計(1)	232,115,000	233,470,355	△1,355,355	
	支出	人件費支出	180,451,000	179,269,578	1,181,422	
		役員報酬支出	168,000	167,048	952	
職員給料支出		113,528,000	113,032,213	495,787		
職員賞与支出		10,925,000	10,922,442	2,558		
非常勤職員給与支出		34,456,000	34,096,388	359,612		
派遣職員費支出						
退職給付支出		617,000	517,192	99,808	退職者見込みに誤りが	
法定福利費支出		20,757,000	20,534,295	222,705		
事業費支出		38,557,000	37,356,127	1,200,873		
給食費支出		11,125,000	10,889,987	235,013		
介護用品費支出		2,296,000	2,252,849	43,151		
医薬品費支出						
診療・療養等材料費支出						
保健衛生費支出		1,093,000	993,532	99,468		
医療費支出						
被服費支出		27,000	6,228	20,772	見込み誤り	
教養娯楽費支出		700,000	635,327	64,673		
日用品費支出						
本人支給金支出						
水道光熱費支出		9,315,000	9,006,813	308,187		
燃料費支出		636,000	579,851	56,149		
消耗器具備品費支出		4,192,000	3,890,781	301,219		
保険料支出		2,361,000	2,357,310	3,690		
賃借料支出		3,026,000	3,059,740	△33,740		
教育指導費支出						
葬祭費支出						
車輛費支出		3,749,000	3,650,429	98,571		
管理費返還支出						
雑支出		37,000	33,280	3,720	見込み誤り	
事務費支出		25,669,000	25,554,453	114,547		
福利厚生費支出	1,663,000	1,786,590	△123,590			
職員被服費支出	284,000	269,145	14,855			
旅費交通費支出	440,000	438,932	1,068			
研修研究費支出	1,412,000	1,440,111	△28,111			
事務消耗品費支出	1,717,000	1,644,723	72,277			
印刷製本費支出						
水道光熱費支出						
燃料費支出						
修繕費支出	2,856,000	2,853,777	2,223			
通信運搬費支出	1,138,000	1,111,448	26,552			
会議費支出	314,000	316,033	△2,033			
広報費支出	95,000	89,360	5,640			

## 資金収支計算書

(自令和4年4月1日 至令和5年3月31日)

(単位:円) 2頁

勘定科目		予算(A)	決算(B)	差異(A)-(B)	備考
	業務委託費支出	1,691,000	1,684,000	7,000	
	手数料支出	5,186,000	5,105,704	80,296	
	保険料支出				
	賃借料支出	162,000	161,370	630	
	土地・建物賃借料支出	5,951,000	5,901,000	50,000	
	租税公課支出	565,000	560,600	4,400	
	保守料支出	1,358,000	1,389,266	△31,266	
	渉外費支出	340,000	316,343	23,657	
	諸会費支出	187,000	185,375	1,625	
	雑支出	310,000	300,676	9,324	
	その他の事務費支出				
	利用者負担軽減額				
	支払利息支出	1,519,000	1,516,178	2,822	
	その他の支出	16,000	14,038	1,962	
	利用者等外給食費支出				
	雑支出	16,000	14,038	1,962	事業譲渡による誤計算
	流動資産評価損等による資金減少額				
	有価証券売却損				
	資産評価損				
	為替差損				
	徴収不能額				
	事業活動支出計(2)	246,212,000	243,710,374	2,501,626	
	事業活動資金収支差額(3)=(1)-(2)	△14,097,000	△10,240,019	△3,856,981	
施設整備等による収支	施設整備等補助金収入	1,250,000	1,324,000	△74,000	
	施設整備等補助金収入	1,250,000	1,324,000	△74,000	
	設備資金借入金元金償還補助金収入				
	施設整備等寄附金収入				
	施設整備等寄附金収入				
	設備資金借入金元金償還寄附金収入				
	設備資金借入金収入	54,000,000	66,341,900	△12,341,900	わが家の移転により借
	固定資産売却収入				
	車輛運搬具売却収入				
	器具及び備品売却収入				
その他の施設整備等による収入					
その他の施設整備等による収入					
	施設整備等収入計(4)	55,250,000	67,665,900	△12,415,900	
支	設備資金借入金元金償還支出	37,326,000	49,641,900	△12,315,900	わが家の移転により借
	固定資産取得支出	40,430,589	40,430,589		
	土地取得支出				
	建物取得支出				
	車輛運搬具取得支出				
	器具及び備品取得支出	352,000	352,000		
	その他の固定資産取得支出				
	建設仮勘定取得支出		40,078,589	△40,078,589	
	施設整備取得支出	40,078,589		40,078,589	
	固定資産除却・廃棄支出				
ファイナンス・リース債務の返済支出	3,293,000	3,291,456	1,544		
その他の施設整備等による支出					
その他の施設整備等による支出					
	施設整備等支出計(5)	81,049,589	93,363,945	△12,314,356	
	施設整備等資金収支差額(6)=(4)-(5)	△25,799,589	△25,698,045	△101,544	
その他の活動による収支	長期運営資金借入金元金償還寄附金収入				
	長期運営資金借入金収入	15,000,000	27,000,000	△12,000,000	サービス区分間の振替
	長期貸付金回収収入				
	投資有価証券売却収入				
	積立資産取崩収入	39,617,000	39,517,192	99,808	
	退職給付引当資産取崩収入	617,000	517,192	99,808	退職者の見込み誤り
	長期預り金積立資産取崩収入				
	人件費積立資産取崩収入				
	修繕積立資産取崩収入				
	備品等購入積立資産取崩収入				
	施設・設備整備積立資産取崩収入	9,000,000	9,000,000		
	その他の積立資産取崩収入	30,000,000	30,000,000		
	事業区分間長期借入金収入				
	拠点区分間長期借入金収入				
	事業区分間長期貸付金回収収入				
	拠点区分間長期貸付金回収収入				
事業区分間繰入金収入					
拠点区分間繰入金収入					

# 資金収支計算書

( 自 令和 4年 4月 1日 至 令和 5年 3月31日 )

(単位：円) 3頁

勘定科目	予算(A)	決算(B)	差異(A)-(B)	備考
サービス区分間繰入金収入	16,103,573	38,254,614	△22,151,041	
その他の活動による収入	19,588,000	19,700,225	△112,225	
退職共済預け金返還金収入				
地域雇用開発助成金収入				
事業復興型雇用創出事業収入				
労働環境助成金収入	1,283,000	1,283,200	△200	
社会福祉事業一体的小規模公益事業収入	4,161,000	4,271,340	△110,340	
譲渡による特別収入	14,144,000	14,145,685	△1,685	
その他の活動収入計(7)	90,308,573	124,472,031	△34,163,458	
支長期運営資金借入金元金償還支出	16,810,000	29,032,000	△12,222,000	サービス区分間の振替
出長期貸付金支出				
投資有価証券取得支出				
積立資産支出	3,354,000	2,354,868	999,132	
退職給付引当資産支出	2,354,000	2,354,868	△868	
長期預り金積立資産支出				
国庫補助金等特別積立資産支出				
人件費積立資産支出				
退職共済積立資産支出				
施設・設備整備積立資産支出	500,000		500,000	当期資金収支差額がマ
備品等購入積立資産支出				
修繕積立資産支出	500,000		500,000	当期資金収支差額がマ
感染症対応積立資産支出				
事業区分間長期貸付金支出				
拠点区分間長期貸付金支出				
事業区分間長期借入金返済支出				
拠点区分間長期借入金返済支出				
事業区分間繰入金支出				
拠点区分間繰入金支出				
サービス区分間繰入金支出	16,103,573	38,254,614	△22,151,041	
その他の活動による支出	2,220,000	3,098,297	△878,297	
退職共済預け金支出				
社会福祉事業一体的小規模公益事業支出	862,000	893,576	△31,576	
譲渡による特別損失	1,358,000	2,204,721	△846,721	給与計算等に見込み誤
その他の活動支出計(8)	38,487,573	72,739,779	△34,252,206	
その他の活動資金収支差額(9)=(7)-(8)	51,821,000	51,732,252	88,748	
予備費支出(10)	1,500,000		1,500,000	
当期資金収支差額合計(11)=(3)+(6)+(9)-(10)	10,424,411	15,794,188	△5,369,777	
前期末支払資金残高(12)	46,219,740	46,219,740		
当期末支払資金残高(11)+(12)	56,644,151	62,013,928	△5,369,777	

## 事業活動計算書

( 自 令和 4年 4月 1日 至 令和 5年 3月31日 )

(単位：円) 1頁

勘定科目		当年度決算(A)	前年度決算(B)	増減(A)-(B)
サービス活動増減の部	収益			
	介護保険事業収益	232,976,148	189,024,641	43,951,507
	経常経費寄附金収益		290,000	△290,000
	その他の収益	20,000		20,000
	サービス活動収益計(1)	232,996,148	189,314,641	43,681,507
	費用			
人件費	181,584,697	138,008,221	43,576,476	
事業費	37,356,127	27,316,096	10,040,031	
事務費	25,554,453	13,597,715	11,956,738	
減価償却費	29,604,922	29,094,779	510,143	
国庫補助金等特別積立金取崩額	△10,446,479	△9,791,330	△655,149	
サービス活動費用計(2)	263,653,720	198,225,481	65,428,239	
サービス活動増減差額(3)=(1)-(2)	△30,657,572	△8,910,840	△21,746,732	
サービス活動外の増減の部	収益			
	受取利息配当金収益	4,402	1,059	3,343
	その他のサービス活動外収益	6,024,345	5,962,932	61,413
	サービス活動外収益計(4)	6,028,747	5,963,991	64,756
費用				
支払利息	1,516,178	1,427,350	88,828	
その他のサービス活動外費用	907,614	559,388	348,226	
サービス活動外費用計(5)	2,423,792	1,986,738	437,054	
サービス活動外増減差額(6)=(4)-(5)	3,604,955	3,977,253	△372,298	
経常増減差額(7)=(3)+(6)	△27,052,617	△4,933,587	△22,119,030	
特別増減の部	収益			
	施設整備等補助金収益	1,324,000		1,324,000
	固定資産受贈額	11,323,460	1,676,300	9,647,160
	サービス区分間繰入金収益	38,254,614	537,330	37,717,284
	その他の特別収益	14,145,685		14,145,685
	特別収益計(8)	65,047,759	2,213,630	62,834,129
	費用			
	固定資産売却損・処分損	11,323,460	3,395	11,320,065
	サービス区分間繰入金費用	38,254,614	537,330	37,717,284
	その他の特別損失	18,066,721		18,066,721
特別費用計(9)	67,644,795	540,725	67,104,070	
特別増減差額(10)=(8)-(9)	△2,597,036	1,672,905	△4,269,941	
当期活動増減差額(11)=(7)+(10)	△29,649,653	△3,260,682	△26,388,971	
繰越活動増減差額の部	前期繰越活動増減差額(12)	△31,788,084	△26,527,402	△5,260,682
	当期末繰越活動増減差額(13)=(11)+(12)	△61,437,737	△29,788,084	△31,649,653
	基本金取崩額(14)			
	その他の積立金取崩額(15)	39,000,000		39,000,000
その他の積立金積立額(16)		2,000,000	△2,000,000	
次期繰越活動増減差額(17)=(13)+(14)+(15)-(16)	△22,437,737	△31,788,084	9,350,347	

法人名	社会福祉法人 翔翔会
施設名	
拠点区分	こはく苑

## 事業活動計算書

(自 令和 4年 4月 1日 至 令和 5年 3月31日)

(単位：円) 1頁

勘定科目		当年度決算(A)	前年度決算(B)	増減(A)-(B)	
サービス活動増減の部	収益				
	介護保険事業収益	232,976,148	189,024,641	43,951,507	
	居宅介護料収益	3,186,837	3,647,169	△460,332	
	(介護報酬収益)	3,186,837	3,647,169	△460,332	
	地域密着型介護料収益	185,439,279	146,165,762	39,273,517	
	(介護報酬収益)	165,864,592	130,963,208	34,901,384	
	(利用者負担金収益)	19,574,687	15,202,554	4,372,133	
	介護予防・日常生活支援総合事業利用料収益	5,636,000	1,674,917	3,961,083	
	利用者等利用料収益	38,714,032	37,534,175	1,179,857	
	その他の事業収益		2,618	△2,618	
経常経費寄附金収益		290,000	△290,000		
その他の収益	20,000		20,000		
雑収益	20,000		20,000		
サービス活動収益計(1)		232,996,148	189,314,641	43,681,507	
費用	人件費	181,584,697	138,008,221	43,576,476	
	役員報酬	167,048	150,342	16,706	
	職員給料	113,032,213	83,955,879	29,076,334	
	職員賞与	9,306,439	6,709,867	2,596,572	
	賞与引当金繰入	2,093,446	1,616,003	477,443	
	非常勤職員給与	34,096,388	27,849,024	6,247,364	
	退職給付費用	2,354,868	1,764,348	590,520	
	法定福利費	20,534,295	15,962,758	4,571,537	
	事業費	37,356,127	27,316,096	10,040,031	
	給食費	10,889,987	9,651,561	1,238,426	
	介護用品費	2,252,849	2,120,450	132,399	
	保健衛生費	993,532	533,539	459,993	
	被服費	6,228	7,987	△1,759	
	教養娯楽費	635,327	861,773	△226,446	
	水道光熱費	9,006,813	5,661,385	3,345,428	
	燃料費	579,851	280,025	299,826	
	消耗器具備品費	3,890,781	3,701,423	189,358	
	保険料	2,357,310	1,513,520	843,790	
	賃借料	3,059,740	1,401,110	1,658,630	
	車輦費	3,650,429	1,583,323	2,067,106	
	雑費	33,280		33,280	
	事務費	25,554,453	13,597,715	11,956,738	
	福利厚生費	1,786,590	1,238,039	548,551	
	職員被服費	269,145	353,589	△84,444	
	旅費交通費	438,932	399,975	38,957	
	研修研究費	1,440,111	1,924,889	△484,778	
	事務消耗品費	1,644,723	1,262,193	382,530	
	修繕費	2,853,777	505,062	2,348,715	
	通信運搬費	1,111,448	799,173	312,275	
	会議費	316,033	117,995	198,038	
	広報費	89,360	31,160	58,200	
	業務委託費	1,684,000	1,184,156	499,844	
	手数料	5,105,704	2,750,460	2,355,244	
	賃借料	161,370		161,370	
	土地・建物賃借料	5,901,000	905,000	4,996,000	
	租税公課	560,600	354,234	206,366	
	保守料	1,389,266	1,322,521	66,745	
	渉外費	316,343	125,700	190,643	
	諸会費	185,375	211,500	△26,125	
	雑費	300,676	112,069	188,607	
	減価償却費	29,604,922	29,094,779	510,143	
	国庫補助金等特別積立金取崩額	△10,446,479	△9,791,330	△655,149	
	サービス活動費用計(2)		263,653,720	198,225,481	65,428,239
	サービス活動増減差額(3)=(1)-(2)		△30,657,572	△8,910,840	△21,746,732
	サ	収 受取利息配当金収益	4,402	1,059	3,343

# 事業活動計算書

( 自 令和 4年 4月 1日 至 令和 5年 3月 31日 )

(単位：円) 2頁

勘定科目		当年度決算(A)	前年度決算(B)	増減(A)-(B)	
サービス活動外増減の部	益				
	その他のサービス活動外収益	6,024,345	5,962,932	61,413	
	雑収益	1,753,005	4,877,732	△3,124,727	
	社会福祉事業一体的小規模公益事業収益	4,271,340	1,085,200	3,186,140	
	サービス活動外収益計(4)	6,028,747	5,963,991	64,756	
	費				
	支払利息	1,516,178	1,427,350	88,828	
	その他のサービス活動外費用	907,614	559,388	348,226	
	雑損失	14,038		14,038	
	社会福祉事業一体的小規模公益事業費用	893,576	559,388	334,188	
サービス活動外費用計(5)	2,423,792	1,986,738	437,054		
サービス活動外増減差額(6)=(4)-(5)	3,604,955	3,977,253	△372,298		
経常増減差額(7)=(3)+(6)		△27,052,617	△4,933,587	△22,119,030	
特別増減の部	収				
	施設整備等補助金収益	1,324,000		1,324,000	
	施設整備等補助金収益	1,324,000		1,324,000	
	固定資産受贈額	11,323,460	1,676,300	9,647,160	
	固定資産受贈額	11,323,460	1,676,300	9,647,160	
	サービス区分間繰入金収益	38,254,614	537,330	37,717,284	
	その他の特別収益	14,145,685		14,145,685	
	譲渡による特別収益	14,145,685		14,145,685	
	特別収益計(8)	65,047,759	2,213,630	62,834,129	
	費				
固定資産売却損・処分損	11,323,460	3,395	11,320,065		
建物売却損・処分損	11,323,460		11,323,460		
器具及び備品売却損・処分損		5	△5		
その他の固定資産売却損・処分損		3,390	△3,390		
サービス区分間繰入金費用	38,254,614	537,330	37,717,284		
その他の特別損失	18,066,721		18,066,721		
譲渡による特別損失	18,066,721		18,066,721		
特別費用計(9)	67,644,795	540,725	67,104,070		
特別増減差額(10)=(8)-(9)	△2,597,036	1,672,905	△4,269,941		
当期活動増減差額(11)=(7)+(10)		△29,649,653	△3,260,682	△26,388,971	
繰越活動増減の部	前期繰越活動増減差額(12)		△31,788,084	△26,527,402	△5,260,682
	当期末繰越活動増減差額(13)=(11)+(12)		△61,437,737	△29,788,084	△31,649,653
	基本金取崩額(14)				
	その他の積立金取崩額(15)	39,000,000		39,000,000	
	人件費積立金取崩額				
	退職共済積立金取崩額				
	施設・設備整備積立金取崩額	9,000,000		9,000,000	
	備品等購入積立金取崩額				
	修繕積立金取崩額				
	その他の積立金取崩額	30,000,000		30,000,000	
その他の積立金積立額(16)		2,000,000	△2,000,000		
人件費積立金積立額					
退職共済積立金積立額					
施設・設備整備積立金積立額		1,000,000	△1,000,000		
備品等購入積立金積立額					
修繕積立金積立額		1,000,000	△1,000,000		
その他の積立金積立額					
次期繰越活動増減差額(17)=(13)+(14)+(15)-(16)		△22,437,737	△31,788,084	9,350,347	



法人名	社会福祉法人 琥珀会
施設名	
会計単位名	社会福祉法人 琥珀会

## 貸借対照表

( 令和 5年 3月31日現在 )

(単位：円) 1頁

資産の部				負債の部			
勘定科目	当年度末	前年度末	増減	勘定科目	当年度末	前年度末	増減
流動資産	70,970,198	54,749,456	16,220,742	流動負債	32,171,276	25,733,279	6,437,997
固定資産	297,790,279	324,046,936	△26,256,657	固定負債	233,120,618	209,498,398	23,622,220
				負債の部合計	265,291,894	235,231,677	30,060,217
				純資産の部			
				基本金	20,000,000	20,000,000	
				国庫補助金等特別積立金	84,606,320	95,052,799	△10,446,479
				その他の積立金	21,300,000	60,300,000	△39,000,000
				次期繰越活動増減差額	△22,437,737	△31,788,084	9,350,347
				純資産の部合計	103,468,583	143,564,715	△40,096,132
資産の部合計	368,760,477	378,796,392	△10,035,915	負債及び純資産の部合計	368,760,477	378,796,392	△10,035,915



# 計算書類に対する注記

## 2. 重要な会計方針

- (1) 固定資産の減価償却の方法
- ・建物並びに器具及び備品一定額法
  - ・リース資産
- 所有権移転ファイナンス・リース取引に係るリース資産  
自己所有の固定資産に適用する減価償却方法と同一の方法によっている。
- 所有権移転外ファイナンス・リース取引に係るリース資産  
リース期間を耐用年数とし、残存価額を零とする定額法によっている。
- (2) 引当金の計上基準
- ・退職給付引当金－岩手県社会福祉協議会が主宰する退職金制度に基づき、事業所負担累計額を計上している
  - ・賞与引当金－職員に支給する賞与のうち、当該会計年度の負担に属する額を見積もり、賞与引当金とし
- (3) 消費税等の会計処理は、税込方式によっている。

## 4. 法人で採用する退職給付制度

岩手県社会福祉協議会が実施する退職金制度を採用している。

## 5. 法人が作成する計算書類と拠点区分、サービス区分

当法人の作成する計算書類は以下のとおりになっている。

- (1) 法人全体の計算書類（会計基準省令第1号第1様式、第2号第1様式、第3号第1様式）
- (2) 事業区分別内訳表（会計基準省令第1号第2様式、第2号第2様式、第3号第2様式）  
当法人では、事業区分が1つであるため作成していない。
- (3) 社会福祉事業における拠点区分別内訳表（会計基準省令第1号第3様式、第2号第3様式、第3号第3様式）  
当法人では、社会福祉事業における拠点区分が1つであることから作成していない。
- (4) 収益事業における拠点区分別内訳表（会計基準省令第1号第3様式、第2号第3様式、第3号第3様式）  
当法人では、収益事業を実施していないため作成していない。
- (5) 各拠点区分におけるサービス区分の内容  
当法人では、収益事業を実施していないため作成していない。
- (6) 各拠点区分におけるサービス区分の内容
- ①こはく苑拠点区分（社会福祉事業）
- ア 法人本部
  - イ 特別養護老人ホームこはく苑
  - ウ デイサービスセンターわが家
  - エ デイサービスセンターきんぎょ
  - オ デイサービスセンターおらホーム
  - カ デイサービスセンターなごみ

## 6. 基本財産の増減の内容及び金額

基本財産の増減の内容及び金額は以下のとおりである。

(単位：円)

基本財産の種類	前期末残高	当期増加額	当期減少額	当期末残高
基本財産				
土地				
建物	153,782,111	43,194,751	18,910,848	178,066,014
建物附属設備	59,483,042	8,207,298	11,079,829	56,610,511
合計	213,265,153	51,402,049	29,990,677	234,676,525

## 7. 基本金又は固定資産の売却若しくは処分に係る国庫補助金等特別積立金の取崩し

「該当なし」

## 8. 担保に供している資産

担保に供されている資産は以下のとおりである。

建物	178,066,014 円
計	178,066,014 円

担保している債務の種類および金額は以下のとおりである。

設備資金借入金（1年以内返済予定額を除く）	178,734,000 円
計	178,734,000 円

## 計算書類に対する注記

9. 有形固定資産の取得価額、減価償却累計額及び当期末残高（貸借対照表上、間接法で表示している場合は記載不要。）

有形固定資産の取得価額、減価償却累計額及び当期末残高は、以下のとおりである。

（単位：円）

	取得価額	減価償却累計額	当期末残高
基本財産			
土地			
建物	242,907,709	64,841,695	178,066,014
建物附属設備	111,146,751	54,536,240	56,610,511
その他の固定資産			
土地			
建物			
建物附属設備	186,732	110,476	76,256
構築物	28,916,509	18,212,491	10,704,018
機械及び装置	14,157,043	6,118,042	8,039,001
車輛運搬具	7,837,771	6,831,987	1,005,784
器具及び備品	28,065,833	23,512,631	4,553,202
有形リース資産	13,855,200	7,937,919	5,917,281
合計	447,073,548	182,101,481	264,972,067

10. 債権額、徴収不能引当金の当期末残高、債権の当期末残高（貸借対照表上、間接法で表示している場合は記載不要。）

債権額、徴収不能引当金の当期末残高、債権の当期末残高は以下のとおりである。

（単位：円）

	債権額	徴収不能引当金の当期末残高	債権の当期末残高
事業未収金	35,959,438		35,959,438
合計	35,959,438		35,959,438

11. 満期保有目的の債券の内訳並びに帳簿価額、時価及び評価損益

「該当なし」

（単位：円）

種類及び銘柄	帳簿価額	時価	評価損益
合計			

12. 関連当事者との取引の内容

「該当なし」

（単位：円）

種類	法人等の名称	住所	資産総額	事業の内容又は職業	議決権の所有割合	関係内容		取引の内容	取引金額	科目	期末残高
						役員の兼務等	事業上の関係				

取引条件及び取引条件の決定方針等

13. 重要な偶発債務

「該当なし」

14. 重要な後発事象

「該当なし」

## 計算書類に対する注記

## 15. 合併及び事業の譲渡若しくは事業の譲受け

## 事業の譲受け

## ①事業の譲受けの概要

相手先及び事業内容  
事業譲受けを行った理由

特定非営利活動法人ひまわりより介護事業（地域密着型通所介護）2事業所  
相手先の事業規模が小さく、職員数の減少等により事業継続が困難であったが  
利用者が多数いるため、事業の必要性を感じ、事業の譲受けを受けた。

事業を譲受けした日

令和5年4月1日

## ②採用した会計処理

社会福祉法人会計

## ③譲りた事業の業績の期間

## ④事業の拠点区分

こはく苑拠点区分

資産及び負債の内訳

資産	現金預金	8,454,724
	事業未収金	7,335,281
負債	運営資金借入金	15,006,000
	職員給与等	1,806,806



法人名	社会福祉法人 琥珀会
施設名	
拠点区分	こはく苑

# 貸借対照表

(令和 5年 3月31日現在)

(単位：円) 1頁

資産の部				負債の部			
勘定科目	当年度末	前年度末	増減	勘定科目	当年度末	前年度末	増減
流動資産				流動負債			
現金預金	70,970,198	54,749,456	16,220,742	事業未払金	32,171,276	25,733,279	6,437,997
現金 (こはく苑)	33,987,005	26,944,709	7,042,296	その他の未払金	2,513,606	1,996,581	517,025
預金	125,623	66,746	58,877	1年以内返済予定 設備資金借入金	2,156,517	3,761,111	△1,604,594
事業未収金	33,861,382	26,877,963	6,983,419	1年以内返済予定 長期運営資金借入金	13,800,000	12,300,000	1,500,000
未収補助金	35,959,438	27,598,241	8,361,197	1年以内返済予定 リース債務	4,800,000		4,800,000
立替金	650,000		650,000	未払費用	2,521,560	3,287,560	△766,000
前払費用	173,755	176,146	△2,391	預り金	2,571,832	1,468,445	1,103,387
	200,000	30,360	169,640	職員預り金	252,234	181,322	70,912
				賞与引当金	1,462,081	1,122,257	339,824
固定資産					2,093,446	1,616,003	477,443
基本財産	297,790,279	324,046,936	△26,256,657	固定負債	233,120,618	209,498,398	23,622,220
建物	234,676,525	213,265,153	21,411,372	設備資金借入金	178,734,000	163,534,000	15,200,000
その他の固定資産	234,676,525	213,265,153	21,411,372	長期運営資金借入金	39,110,000	30,000,000	9,110,000
建物	63,113,754	110,781,783	△47,668,029	リース債務	6,437,266	8,962,722	△2,525,456
構築物	76,256	94,928	△18,672	退職給付引当金	8,839,352	7,001,676	1,837,676
機械及び装置	10,704,018	13,595,666	△2,891,648	負債の部合計	265,291,894	235,231,677	30,060,217
車両運搬具	8,039,001	8,987,522	△948,521	純資産の部			
器具及び備品	1,005,784	1,341,044	△335,260	基本金	20,000,000	20,000,000	
有形リース資産	4,553,202	7,509,067	△2,955,865	第三号基本金	20,000,000	20,000,000	
権利	5,917,281	8,538,560	△2,621,279	国庫補助金等特別積立金	84,606,320	95,052,799	△10,446,479
無形リース資産	190,520	205,260	△14,740	その他の積立金	21,300,000	60,300,000	△39,000,000
退職給付引当資産	2,408,340	3,208,060	△799,720	修繕積立金	14,900,000	14,900,000	
修繕積立資産	8,839,352	7,001,676	1,837,676	施設・設備整備積立金	6,400,000	15,400,000	△9,000,000
施設・設備整備積立資産	14,900,000	14,900,000		感染症対応積立金		30,000,000	△30,000,000
感染症対応積立資産	6,400,000	15,400,000	△9,000,000	次期繰越活動増減差額	△22,437,737	△31,788,084	9,350,347
差入保証金	80,000	30,000,000	△30,000,000	(うち当期活動増減差額)	△29,649,653	△3,260,682	△26,388,971
				純資産の部合計	103,468,583	143,564,715	△40,096,132
資産の部合計	368,760,477	378,796,392	△10,035,915	負債及び純資産の部合計	368,760,477	378,796,392	△10,035,915



# 計算書類に対する注記

## 1. 重要な会計方針

- (1) 固定資産の減価償却の方法
- ・建物並びに器具及び備品一定額法
  - ・リース資産
    - 所有権移転ファイナンス・リース取引に係るリース資産  
自己所有の固定資産に適用する減価償却方法と同一の方法によっている。
    - 所有権移転外ファイナンス・リース取引に係るリース資産  
リース期間を耐用年数とし、残存価額を零とする定額法によっている。
- (2) 引当金の計上基準
- ・退職給付引当金－岩手県社会福祉協議会が実施する退職金共済制度に基づき、事業所負担累計額を計上している。
  - ・賞与引当金－職員に支給する賞与のうち、当該会計年度の負担に属する額を見積もり、賞与引当金として計上し
- (3) 消費税等の会計処理
- ・消費税等の会計処理は、税込方式によっている。

## 2. 重要な会計方針の変更

「該当なし」

## 3. 採用する退職給付制度

岩手県社会福祉協議会が実施している退職者共済制度を採用している。

## 4. 拠点が作成する計算書類とサービス区分

当拠点区分において作成する計算書類は以下のとおりになっている。

- (1) 拠点計算書類（会計基準省令第1号第4様式、第2号第4様式、第3号第4様式）  
 (2) 拠点区分事業活動明細書（会計基準別紙3（㊸））  
 (3) 拠点区分資金収支明細書（会計基準別紙3（㊸））  
 (4) 当拠点区分におけるサービス区分の内容
- ア 法人本部
  - イ 特別養護老人ホームこはく苑
  - ウ デイサービスセンターわが家
  - エ デイサービスセンターきんぎょ
  - オ デイサービスセンターおらホーム
  - カ デイサービスセンターなごみ

## 5. 基本財産の増減の内容及び金額

基本財産の増減の内容及び金額は以下のとおりである。

（単位：円）

基本財産の種類	前期末残高	当期増加額	当期減少額	当期末残高
基本財産				
土地				
建物	153,782,111	43,194,751	18,910,848	178,066,014
建物附属設備	59,483,042	8,207,298	11,079,829	56,610,511
合計	213,265,153	51,402,049	29,990,677	234,676,525

## 6. 基本金又は固定資産の売却若しくは処分に係る国庫補助金等特別積立金の取崩し

「該当なし」

## 7. 担保に供している資産

担保に供されている資産は以下のとおりである。

建物	178,066,014 円
計	178,066,014 円

担保している債務の種類および金額は以下のとおりである。

設備資金借入金（1年以内返済予定額を含む）	178,734,000 円
計	178,734,000 円

## 計算書類に対する注記

8. 有形固定資産の取得価額、減価償却累計額及び当期末残高（貸借対照表上、間接法で表示している場合は記載不要。）

有形固定資産の取得価額、減価償却累計額及び当期末残高は、以下のとおりである。

（単位：円）

	取得価額	減価償却累計額	当期末残高
基本財産			
土地			
建物	242,907,709	64,841,695	178,066,014
建物附属設備	111,146,751	54,536,240	56,610,511
その他の固定資産			
土地			
建物			
建物附属設備	186,732	110,476	76,256
構築物	28,916,509	18,212,491	10,704,018
機械及び装置	14,157,043	6,118,042	8,039,001
車輛運搬具	7,837,771	6,831,987	1,005,784
器具及び備品	28,065,833	23,512,631	4,553,202
有形リース資産	13,855,200	7,937,919	5,917,281
合計	447,073,548	182,101,481	264,972,067

9. 債権額、徴収不能引当金の当期末残高、債権の当期末残高（貸借対照表上、間接法で表示している場合は記載不要。）

債権額、徴収不能引当金の当期末残高、債権の当期末残高は以下のとおりである。

（単位：円）

	債権額	徴収不能引当金の当期末残高	債権の当期末残高
事業未収金	35,959,438		35,959,438
合計	35,959,438		35,959,438

10. 満期保有目的の債券の内訳並びに帳簿価額、時価及び評価損益

「該当なし」

（単位：円）

種類及び銘柄	帳簿価額	時価	評価損益
合計			

11. 重要な後発事象

「該当なし」

12. その他社会福祉法人の資金収支及び純資産増減の状況並びに資産、負債及び純資産の状態を明らかにするために必要な事項

「該当なし」

法人名	社会福祉法人 琥珀会
施設名	
会計単位名	社会福祉法人 琥珀会

# 財産目録

(令和 5年 3月31日現在)

(単位:円) 1頁

貸借対照表科目	場所・物量等	取得年度	使用目的等	取得価額	減価償却累計額	貸借対照表価額
<b>I 資産の部</b>						
<b>1 流動資産</b>						
<b>現金預金</b>						
現金	現金手元有高 (こはく苑・金庫)		運転資金として			33,987,005
小口現金 (こはく苑)						125,623
小口現金 (わが家)						32,473
小口現金 (きんぎょ)						12,156
現金 (なごみ)						1,335
現金 (おらホーム)						74,835
						4,824
小計(現金)						125,623
預金	岩手銀行久慈中央支店		運転資金として			33,861,382
2084						33,360,120
2088						501,262
小計(預金)						33,861,382
事業未収金	こはく苑拠点		2,3月分介護報酬			35,959,438
未収補助金						650,000
立替金	久慈市小久慈町第19地割123番地		実習生家賃等			173,755
前払費用			翌会計年度に計上分			200,000
流動資産合計						70,970,198
<b>2 固定資産</b>						
<b>(1) 基本財産</b>						
建物	久慈市小久慈町第19地割118番地1	平成27年度	第1種社会福祉事業である特別養護老人ホームこはく苑、第2種社会福祉事業であるデイサービスセンター	354,054,460	119,377,935	234,676,525
建物	建物 (こはく苑)	平成27年度		139,272,441	50,184,500	89,087,941
建物	建物 (こはく苑)	平成27年度		12,154,359	4,379,617	7,774,742
建物	建物 (わが家)	令和4年度		34,860,909	1,202,701	33,658,208
建物	建物 (きんぎょ)	令和3年度		56,620,000	9,074,877	47,545,123
小計(建物)						178,066,014
建物附属設備	建物附属設備 (電気設備)	平成27年度	電気設備	31,616,641	16,593,460	15,023,181
	建物附属設備 (電気設備)	平成27年度	電気工事	1,429,550	750,269	679,281
	建物附属設備 (火災報知器)	平成27年度	火災報知器	2,492,888	2,440,952	51,936
	建物附属設備 (火災報知器)	平成27年度	火災報知器	149,521	146,405	3,116
	建物附属設備 (空調設備)	平成27年度	空調設備	13,908,398	7,299,586	6,608,812
	建物附属設備 (空調設備)	平成27年度	空調設備	1,484,607	779,166	705,441
	建物附属設備 (給排水設備)	平成27年度	給排水設備	15,844,216	8,315,569	7,528,647
	建物附属設備 (給排水設備)	平成27年度	給排水設備	1,252,795	657,506	595,289
	建物附属設備 (ガス設備)	平成27年度	ガス設備	241,693	189,324	52,369
	建物附属設備 (ガス設備)	平成27年度	ガス設備	85,690	67,123	18,567
	建物附属設備 (スプリンクラー)	平成27年度	スプリンクラー	8,630,980	8,451,164	179,816
	建物附属設備 (スプリンクラー)	平成27年度	スプリンクラー	958,998	939,013	19,985
	建物附属設備 (浄化槽設備)	平成27年度	浄化槽設備	8,990,913	4,718,729	4,272,184
	建物附属設備 (浄化槽設備)	平成27年度	浄化槽設備	998,990	524,300	474,690
	建物附属設備 (わが家・電気設備)	令和4年度		1,373,180	69,002	1,304,178
	建物附属設備 (わが家・空調設備)	令和4年度		1,400,000	80,850	1,319,150
	建物附属設備 (わが家・給排水設備)	令和4年度		2,444,500	122,836	2,321,664
	建物附属設備 (きんぎょ・電気設備)	令和3年度		7,161,691	959,666	6,202,025
	建物附属設備 (きんぎょ・空調設備)	令和3年度		2,695,807	361,238	2,334,569
	建物附属設備 (きんぎょ・給排水設備)	令和3年度		7,985,693	1,070,082	6,915,611
小計(建物附属設備)						56,610,511
小計(建物)						234,676,525
定期預金	11					
<b>(2) その他の固定資産</b>						
建物				186,732	91,804	94,928
建物附属設備	久慈市小久慈町第19地割118番地1	平成29年度	備品庫	168,059	99,430	68,629
		平成29年度		18,673	11,046	7,627

## 財産目録

(令和 5年 3月31日現在)

(単位:円) 2頁

貸借対照表科目	場所・物量等	取得年度	使用目的等	取得価額	減価償却累計額	貸借対照表価額
			小計(建物附属設備)			76,256
			小計(建物)			76,256
構築物	外構(舗装)	平成27年度		13,830,588	10,833,955	2,996,633
	ソーラー外灯	平成27年度		2,818,800	2,208,060	610,740
	受水槽	平成27年度		2,527,103	1,979,561	547,542
	外構(舗装)	平成27年度		1,536,732	1,203,772	332,960
	ソーラー外灯	平成27年度		313,200	245,340	67,860
	受水槽	平成27年度		280,789	219,945	60,844
	外構(きんぎょ)	令和3年度		7,609,297	1,521,858	6,087,439
			小計(構築物)			10,704,018
機械及び装置	太陽光発電	平成27年度	特養、デイサービスに使用	14,157,043	6,118,042	8,039,001
車両運搬具	トヨタノア他車両3台	平成27年度	特養、デイサービスに使用	7,837,771	6,831,987	1,005,784
器具及び備品	特殊浴槽他38件		特養、デイサービスに使用	28,065,833	23,512,631	4,553,202
有形リース資産	車輛(ハイエース他1台)	平成27年度	特養、デイサービスに使用	13,855,200	7,937,919	5,917,281
権利				220,000	29,480	190,520
無形リース資産	ほのぼのNEXT介護システム(1127年)	令和3年度		3,100,680	1,136,916	1,963,764
	ほのぼの24Hシート	平成29年度		460,000	460,000	
	ほのぼのNEXT介護システム(1127年)	令和3年度		344,520	126,324	218,196
	ケアパレット接続ライセンス(きんぎょ)	令和3年度		323,400	97,020	226,380
			小計(無形リース資産)			2,408,340
退職給付引当資産	岩手県社会福祉協議会	平成27年度	将来の退職金に備えるため			8,839,352
修繕積立資産	こはく苑拠点区分	平成30年度	将来の大規模な修繕に備えるため			14,900,000
施設・設備整備積立資産	こはく苑拠点区分	平成30年度	将来の施設建直し、増築等に備えるため			6,400,000
感染症対応積立資産		令和2年度	感染症に備え、運営資金として			
差入保証金						80,000
			固定資産合計			297,790,279
			資産合計			368,760,477
II 負債の部						
1 流動負債						
事業未払金			3月分 給食費他			2,513,606
その他の未払金			積立金、社会保険料等			2,156,517
1年以内返済予定設備資金借入金			独立行政法人福祉医療機構他1件			13,800,000
1年以内返済予定長期運営資金借入金						4,800,000
1年以内返済予定リース債務			車輛リース料			2,521,560
未払費用			3月分賃金			2,571,832
預り金			3月分こはく苑入居者預り金			252,234
職員預り金			3月分社会保険他			1,462,081
	社会保険料					1,058,967
	雇用保険料					118,514
	住民税					284,600
			小計(職員預り金)			1,462,081
賞与引当金			12~3月分職員賞与			2,093,446
			流動負債合計			32,171,276
2 固定負債						
設備資金借入金	独立行政法人福祉医療機構、岩手銀行					178,734,000
長期運営資金借入金						39,110,000
リース債務			車輛リース料			6,437,266
退職給付引当金	岩手県社会福祉協議会					8,839,352
			固定負債合計			233,120,618
			負債合計			265,291,894
			差引純資産			103,468,583





## 借入金明細書

( 自 令和 4年 4月 1日 至 令和 5年 3月31日 )

(単位：円)

区分	借入先	拠点区分	期首残高 ①	当期借入額 ②	当期償還額 ③	差引期末残高 ④=①+②-③ (5年以内 償還予定額)	元金償還 補助金	利率 %	支払利息		返済 期限	用途	担保資産		
									当期支出額	利息補助金 収入			種類	地番または 内容	帳簿価額
金						( )									
借						( )									
入						( )									
金	短期運営資金借入金計					( )									
	合計		221,776,000	69,341,900	54,873,700	236,244,200 ( 18,786,000 )			1,516,178						178,066,014

法人名	社会福祉法人 琥珀会
施設名	
会計単位名	社会福祉法人 琥珀会

## 基本金明細書

( 自 令和 4年 4月 1日 至 令和 5年 3月31日 )

区分並びに組入れ及び 取崩しの事由	合計	各拠点区分ごとの内訳		
		社会福祉事業		
前年度末残高	20,000,000	20,000,000		
第一号基本金				
第二号基本金				
第三号基本金	20,000,000	20,000,000		
当期末残高	20,000,000	20,000,000		
第一号基本金				
第二号基本金				
第三号基本金	20,000,000	20,000,000		

法人名	社会福祉法人 琥珀会
施設名	
会計单位名称	社会福祉法人 琥珀会

## 国庫補助金等特別積立金明細書

(自令和4年4月1日 至 令和5年3月31日)

1頁  
(単位：円)

区分並びに積立て及び取崩し事由	補助金の種類				合計	各拠点区分の内訳	
	国庫補助金	地方公共団体補助金	その他の団体からの補助金			社会福祉事業	
前期繰越額					95,052,799		
当 期 積 立 額	社会福祉施設等物価高騰対策支援給付金	100,000			100,000	100,000	
	社会福祉施設等物価高騰対策支援給付金	100,000			100,000	100,000	
	社会福祉施設等物価高騰対策支援給付金	100,000			100,000	100,000	
	社会福祉施設等物価高騰対策支援給付金	100,000			100,000	100,000	
	社会福祉施設等物価高騰対策支援給付金	200,000			200,000	200,000	
	コロナ・消耗品等助成金	2,250			2,250	2,250	
	コロナ・消耗品等助成金	71,750			71,750	71,750	
	当期積立額合計	674,000			674,000	674,000	
当 期 取 崩 額	サービス活動費用の控除項目として計上する取崩額				10,446,479	10,446,479	
	当期取崩額合計				10,446,479	10,446,479	
	当期末残高				85,280,320	85,280,320	

法人名	社会福祉法人 那珂会
施設名	こはく苑
拠点区分	こはく苑

基本財産及びその他の固定資産（有形・無形固定資産）の明細書

資産の種類及び名称	期首帳簿価額(A)		当期増加額(B)		当期減価償却額(C)		当期減少額(D)		期末帳簿価額(E=A+B-C-D)		減価償却累計額(F)		期末取得原価(G=E+F)		摘要
	うち国庫補助金等の額		うち国庫補助金等の額		うち国庫補助金等の額		うち国庫補助金等の額		うち国庫補助金等の額		うち国庫補助金等の額		うち国庫補助金等の額		
基本財産(有形固定資産)															
土地															
建物	153,782,111	65,041,286	43,194,751		10,623,597	4,204,963	8,287,251		178,066,014	60,836,323	64,841,699	30,575,934	242,907,709	91,412,257	
建物附属設備	59,483,042	26,520,294	8,207,298		8,131,312	3,842,442	2,948,517		56,610,511	22,677,852	54,536,240	28,889,891	111,146,751	51,567,743	
基本財産合計	213,265,153	91,561,580	51,402,049		18,754,909	8,047,405	11,235,768		234,676,525	83,514,175	119,377,935	59,465,825	354,054,460	142,980,000	
その他の固定資産(有形固定資産)															
その他の固定資産															
土地															
建物	94,928				18,672				76,256				186,732		
建物附属設備	13,595,666	633,334			2,891,648	200,000			10,704,018	433,334			28,916,509	2,000,000	
構築物	8,987,522				948,521				8,039,001				14,157,043		
機械及び装置	1,341,044				335,260				1,005,784				7,837,771		
車輜運搬具	7,509,067	2,857,885	352,000		3,307,865	1,525,074			4,553,202	1,332,811			28,065,833	12,414,991	
器具及び備品	31,528,227	3,491,219	352,000		7,501,966	1,725,074			24,378,261	1,766,145			79,163,888	14,414,991	
その他の固定資産(有形固定資産)計															
その他の固定資産(無形固定資産)															
無形リース資産	3,208,060				799,720				2,408,340				4,228,600		
その他の固定資産(無形固定資産)計	3,208,060				799,720				2,408,340				4,228,600		
基本財産及びその他の固定資産合計	248,001,440	95,052,790	51,754,049		27,056,595	9,772,479	11,235,768		261,463,126	85,280,320			357,446,048	157,394,991	
将来入替予定の償還補助金の額															
差引															

法人名	社会福祉法人 琥珀会
施設名	
拠点区分	こはく苑

## 引当金明細書

( 自 令和 4年 4月 1日 至 令和 5年 3月31日 )

(単位：円) 1頁

科 目	期首残高	当期増加額	当期減少額		期末残高	摘要
			目的使用	その他		
01121 賞与引当金	1,616,003	2,093,446	1,616,003		2,093,446	
01207 退職給付引当金	7,001,676	2,354,868	517,192		8,839,352	
計	8,617,679	4,448,314	2,133,195		10,932,798	

法人名	社会福祉法人 琥珀会
施設名	
拠点区分	こはく苑

## 資金収支明細書

(自 令和 4年 4月 1日 至 令和 5年 3月31日 )

(単位:円) 1頁

勘定科目	法人本部	特別養護老人ホームこはく苑	デイサービスセンターわが家	きんぎょ
事業活動による収支				
収入				
介護保険事業収入		148,501,341	24,315,520	18,009,946
居宅介護料収入		3,186,837		
(介護報酬収入)		3,186,837		
短期介護報酬収入		3,186,837		
地域密着型介護料収入		110,004,392	20,754,803	17,316,146
(介護報酬収入)		98,505,394	18,636,428	15,611,607
地域密着型介護報酬収入		98,505,394	18,636,428	15,611,607
(利用者負担金収入)		11,498,998	2,118,375	1,704,539
介護負担金収入・わが家(公費)			20,208	
介護負担金収入・こはく苑(一般)		11,181,471		
介護負担金収入・わが家(一般)			2,098,167	
介護負担金収入・短期(一般)		315,842		
介護予防負担金収入・短期(一般)		1,685		
介護予防・日常生活支援総合事業収入			2,312,337	
事業費収入			2,097,363	
事業負担金収入(公費)				
事業負担金収入(一般)			214,974	
利用者等利用料収入		35,310,112	1,248,380	693,800
地域密着型介護サービス利用料収入		5,000		
食費収入(公費)		6,313,930		
食費収入(一般)		8,359,576	1,024,500	663,500
居住費収入(公費)		7,364,020		
居住費収入(一般)		12,989,996		
その他の利用料収入		277,590	27,380	30,300
介護予防・日常生活支援総合事業利用料収入			196,500	
受取利息配当金収入		1,199	582	
その他の収入		220,100	40,100	162,561
雑収入		220,100	40,100	162,561
雑収入		220,100	40,100	162,561
事業活動収入計(1)		148,722,640	24,356,202	18,172,507
支出				
人件費支出	167,048	112,577,610	15,253,016	15,826,344
役員報酬支出	167,048			
職員給料支出		77,656,410	7,807,546	11,143,674
給料支出		57,823,898	5,857,000	8,407,053
手当支出		19,832,512	1,950,546	2,736,621
職員賞与支出		6,681,575	922,100	946,717
非常勤職員給与支出		14,346,716	4,796,763	1,774,422
賃金支出		9,188,198	4,053,925	1,327,822
報酬支出		3,176,379		
賞与支出		80,000	50,000	50,000
手当支出		1,902,139	692,838	396,600
退職給付支出		416,371	100,821	
法定福利費支出		13,476,538	1,625,786	1,961,531
事業費支出		25,251,980	3,537,669	2,551,112
給食費支出		8,533,354	893,487	780,646
介護用品費支出		2,249,866	2,983	
保健衛生費支出		958,192	3,693	6,085
被服費支出			2,228	4,000
教養娯楽費支出		326,221	93,024	123,384
水道光熱費支出		6,269,522	634,545	569,818
水道料支出		1,010,240	102,360	96,790
電気料支出		4,176,990	463,662	317,358
ガス料支出		1,082,292	68,523	155,670
燃料費支出		231,426	147,881	58,278
消耗器具備品費支出		2,687,263	593,191	176,356
保険料支出		1,020,217	270,169	357,906
賃借料支出		2,284,565	118,541	73,836
車輛費支出		674,074	777,927	400,803
車輛費支出		216,958	17,512	16,480
燃料費支出		457,116	760,415	384,323
雑支出		17,280		
事務費支出	144,870	15,080,541	1,910,131	1,092,144
福利厚生費支出		1,270,090	119,660	126,780
職員被服費支出		192,937	30,786	45,422

# 資金収支明細書

(自 令和 4年 4月 1日 至 令和 5年 3月31日)

(単位: 円) 2頁

勘定科目		法人本部	特別養護老人ホームこはく苑	デイサービスセンターわが家	きんぎょ
	旅費交通費支出	54,000	384,932		
	研修研究費支出		1,330,851	4,290	4,290
	事務消耗品費支出		968,340	239,830	73,266
	修繕費支出		2,701,586	37,255	
	通信運搬費支出	12,770	680,289	59,840	102,013
	会議費支出	69,550	246,483		
	広報費支出		26,928	12,216	5,216
	業務委託費支出		1,169,200	151,800	151,800
	洗濯委託費支出		112,200		
	その他委託費支出		740,200	112,200	112,200
	一般廃棄物処理業務委託費支出		316,800	39,600	39,600
	手数料支出	300	3,850,908	557,826	85,722
	賃借料支出				
	土地・建物賃借料支出		585,000	146,000	250,000
	租税公課支出	8,250	67,000	247,450	46,800
	保守料支出		1,036,660	103,871	188,235
	渉外費支出		171,320	145,023	
	諸会費支出		141,175	12,600	12,600
	雑支出		256,842	41,684	
	支払利息支出		802,790	210,498	387,518
	その他の支出				
	雑支出				
	事業活動支出計(2)	311,918	153,712,921	20,911,314	19,857,118
	事業活動資金収支差額(3)=(1)-(2)	△311,918	△4,990,281	3,444,888	△1,684,611
施設整備等による収支	収入				
	施設整備等補助金収入		561,750	190,000	192,250
	施設整備等補助金収入		561,750	190,000	192,250
	設備資金借入金収入		12,341,900	54,000,000	
	施設整備等収入計(4)		12,903,650	54,190,000	192,250
	支出				
設備資金借入金元金償還支出		9,418,500	37,583,400	2,640,000	
固定資産取得支出				40,254,589	
器具及び備品取得支出				176,000	
建設仮勘定取得支出				40,078,589	
ファイナンス・リース債務の返済支出			912,384	815,832	1,563,240
施設整備等支出計(5)			10,330,884	78,653,821	4,203,240
施設整備等資金収支差額(6)=(4)-(5)			2,572,766	△24,463,821	△4,010,990
その他の活動による収支	収入				
	長期運営資金借入金収入		3,000,000		3,000,000
	積立資産取崩収入		21,206,371	18,310,821	
	退職給付引当資産取崩収入		416,371	100,821	
	施設・設備整備積立資産取崩収入		5,790,000	3,210,000	
	その他の積立資産取崩収入		15,000,000	15,000,000	
	感染症対策積立資産取崩収入		15,000,000	15,000,000	
	サービス区分間繰入金収入	311,918	3,000,000	25,942,696	3,000,000
	その他の活動による収入		2,402,640		
	労働環境助成金収入		1,283,200		
	社会福祉事業一体的小規模公益事業収入		1,119,440		
譲渡による特別収入					
その他の活動収入計(7)	311,918	29,609,011	44,253,517	6,000,000	
支出					
長期運営資金借入金元金償還支出				12,000,000	
積立資産支出			1,546,883	172,600	253,060
退職給付引当資産支出			1,546,883	172,600	253,060
サービス区分間繰入金支出			8,853,776	12,000,000	5,101,346
その他の活動による支出			608,626		
社会福祉事業一体的小規模公益事業支出			608,626		
譲渡による特別損失					
その他の活動支出計(8)			11,009,285	24,172,600	5,354,406
その他の活動資金収支差額(9)=(7)-(8)	311,918	18,599,726	20,080,917	645,594	
予備費支出(10)					
当期資金収支差額合計(11)=(3)+(6)+(9)-(10)			16,182,211	△938,016	△5,050,007
前期末支払資金残高(12)			34,631,717	3,738,016	7,850,007
当期末支払資金残高(11)+(12)			50,813,928	2,800,000	2,800,000

## 資金収支明細書

(自 令和 4年 4月 1日 至 令和 5年 3月31日)

(単位: 円) 3頁

勘定科目		なごみ	お泊一ム	合計	内部取引消去
事業活動による収支	収入				
	介護保険事業収入	22,910,519	19,238,822	232,976,148	
	居宅介護料収入			3,186,837	
	(介護報酬収入)			3,186,837	
	短期介護報酬収入			3,186,837	
	地域密着型介護料収入	20,478,707	16,885,231	185,439,279	
	(介護報酬収入)	18,276,934	14,834,229	165,864,592	
	地域密着型介護報酬収入	18,276,934	14,834,229	165,864,592	
	(利用者負担金収入)	2,201,773	2,051,002	19,574,687	
	介護負担金収入・わが家(公費)			20,208	
	介護負担金収入・こはく苑(一般)			11,181,471	
	介護負担金収入・わが家(一般)			2,098,167	
	介護負担金収入・短期(一般)			315,842	
	介護予防負担金収入・短期(一般)			1,685	
	介護予防・日常生活支援総合事業収入	1,614,472	1,709,191	5,636,000	
	事業費収入	1,469,512	1,562,040	5,128,915	
	事業負担金収入(公費)	17,591	17,771	35,362	
	事業負担金収入(一般)	127,369	129,380	471,723	
	利用者等利用料収入	817,340	644,400	38,714,032	
	地域密着型介護サービス利用料収入			5,000	
	食費収入(公費)			6,313,930	
	食費収入(一般)	714,400	535,200	11,297,176	
	居住費収入(公費)			7,364,020	
	居住費収入(一般)			12,989,996	
	その他の利用料収入	13,740		349,010	
	介護予防・日常生活支援総合事業利用料収入	89,200	109,200	394,900	
	受取利息配当金収入		2,621	4,402	
その他の収入	18,421	48,623	489,805		
雑収入	18,421	48,623	489,805		
雑収入	18,421	48,623	489,805		
事業活動収入計(1)	22,928,940	19,290,066	233,470,355		
支出	人件費支出	18,769,154	16,676,406	179,269,578	
	役員報酬支出			167,048	
	職員給料支出	6,800,992	9,623,591	113,032,213	
	給料支出	5,448,000	7,790,400	85,326,351	
	手当支出	1,352,992	1,833,191	27,705,862	
	職員賞与支出	1,398,250	973,800	10,922,442	
	非常勤職員給与支出	8,933,192	4,245,295	34,096,388	
	賃金支出	7,417,577	3,176,157	25,163,679	
	報酬支出			3,176,379	
	賞与支出	230,000	370,000	780,000	
	手当支出	1,285,615	699,138	4,976,330	
	退職給付支出			517,192	
	法定福利費支出	1,636,720	1,833,720	20,534,295	
	事業費支出	2,550,420	3,464,946	37,356,127	
	給食費支出	394,877	287,623	10,889,987	
	介護用品費支出			2,252,849	
	保健衛生費支出	25,562		993,532	
	被服費支出			6,228	
	教養娯楽費支出	57,258	35,440	635,327	
	水道光熱費支出	432,150	1,100,778	9,006,813	
	水道料支出	122,730	209,570	1,541,690	
	電気料支出	68,388	207,508	5,233,906	
	ガス料支出	241,032	683,700	2,231,217	
	燃料費支出	142,266		579,851	
	消耗器具備品費支出	218,528	215,443	3,890,781	
	保険料支出	359,061	349,957	2,357,310	
	賃借料支出	51,534	531,264	3,059,740	
	車輛費支出	864,184	933,441	3,650,429	
	車輛費支出	171,216	395,111	817,277	
	燃料費支出	692,968	538,330	2,833,152	
	雑支出	5,000	11,000	33,280	
	事務費支出	3,187,026	4,139,741	25,554,453	
	福利厚生費支出	127,280	142,780	1,786,590	
職員被服費支出			269,145		

## 資金収支明細書

(自令和4年4月1日 至令和5年3月31日)

(単位:円) 4頁

勘定科目		なごみ	おろホーム	合計	内部取引消去
	旅費交通費支出			438,932	
	研修研究費支出	4,290	96,390	1,440,111	
	事務消耗品費支出	198,564	164,723	1,644,723	
	修繕費支出	114,936		2,853,777	
	通信運搬費支出	152,457	104,079	1,111,448	
	会議費支出			316,033	
	広報費支出	22,500	22,500	89,360	
	業務委託費支出	105,600	105,600	1,684,000	
	洗濯委託費支出			112,200	
	その他委託費支出	105,600	105,600	1,175,800	
	一般廃棄物処理業務委託費支出			396,000	
	手数料支出	422,614	188,334	5,105,704	
	賃借料支出	80,685	80,685	161,370	
	土地・建物賃借料支出	1,800,000	3,120,000	5,901,000	
	租税公課支出	115,700	75,400	560,600	
	保守料支出	30,250	30,250	1,389,266	
	渉外費支出			316,343	
	諸会費支出	10,000	9,000	185,375	
	雑支出	2,150		300,676	
	支払利息支出	64,456	50,916	1,516,178	
	その他の支出	7,019	7,019	14,038	
	雑支出	7,019	7,019	14,038	
	事業活動支出計(2)	24,578,075	24,339,028	243,710,374	
	事業活動資金収支差額(3)=(1)-(2)	△1,649,135	△5,048,962	△10,240,019	
施設整備等による収支	施設整備等補助金収入	190,000	190,000	1,324,000	
	施設整備等補助金収入	190,000	190,000	1,324,000	
	設備資金借入金収入			66,341,900	
	施設整備等収入計(4)	190,000	190,000	67,665,900	
	設備資金借入金元金償還支出			49,641,900	
	固定資産取得支出	176,000		40,430,589	
	器具及び備品取得支出	176,000		352,000	
	建設仮勘定取得支出			40,078,589	
	ファイナンス・リース債務の返済支出			3,291,456	
	施設整備等支出計(5)	176,000		93,363,945	
	施設整備等資金収支差額(6)=(4)-(5)	14,000	190,000	△25,698,045	
その他の活動による収支	長期運営資金借入金収入	10,500,000	10,500,000	27,000,000	
	積立資産取崩収入			39,517,192	
	退職給付引当資産取崩収入			517,192	
	施設・設備整備積立資産取崩収入			9,000,000	
	その他の積立資産取崩収入			30,000,000	
	感染症対策積立資産取崩収入			30,000,000	
	サービス区分間繰入金収入	3,000,000	3,000,000	38,254,614	△37,942,696
	その他の活動による収入	10,438,710	6,858,875	19,700,225	
	労働環境助成金収入			1,283,200	
	社会福祉事業一体的小規模公益事業収入	3,151,900		4,271,340	
	譲渡による特別収入	7,286,810	6,858,875	14,145,685	
	その他の活動収入計(7)	23,938,710	20,358,875	124,472,031	△37,942,696
	長期運営資金借入金元金償還支出	9,839,000	7,193,000	29,032,000	
	積立資産支出	157,829	224,496	2,354,868	
	退職給付引当資産支出	157,829	224,496	2,354,868	
	サービス区分間繰入金支出	8,040,795	4,258,697	38,254,614	△37,942,696
	その他の活動による支出	1,465,951	1,023,720	3,098,297	
	社会福祉事業一体的小規模公益事業支出	284,950		893,576	
	譲渡による特別損失	1,181,001	1,023,720	2,204,721	
	その他の活動支出計(8)	19,503,575	12,699,913	72,739,779	△37,942,696
	その他の活動資金収支差額(9)=(7)-(8)	4,435,135	7,658,962	51,732,252	
	予備費支出(10)				
	当期資金収支差額合計(11)=(3)+(6)+(9)-(10)	2,800,000	2,800,000	15,794,188	
	前期末支払資金残高(12)			46,219,740	
	当期末支払資金残高(11)+(12)	2,800,000	2,800,000	62,013,928	

## 資金収支明細書

(自 令和 4年 4月 1日 至 令和 5年 3月31日 )

(単位：円) 5頁

勘定科目		拠点区分合計		
事業活動による収支	収入			
	介護保険事業収入	232,976,148		
	居宅介護料収入	3,186,837		
	(介護報酬収入)	3,186,837		
	短期介護報酬収入	3,186,837		
	地域密着型介護料収入	185,439,279		
	(介護報酬収入)	165,864,592		
	地域密着型介護報酬収入	165,864,592		
	(利用者負担金収入)	19,574,687		
	介護負担金収入・わが家(公費)	20,208		
	介護負担金収入・こはく苑(一般)	11,181,471		
	介護負担金収入・わが家(一般)	2,098,167		
	介護負担金収入・短期(一般)	315,842		
	介護予防負担金収入・短期(一般)	1,685		
	介護予防・日常生活支援総合事業収入	5,636,000		
	事業費収入	5,128,915		
	事業負担金収入(公費)	35,362		
	事業負担金収入(一般)	471,723		
	利用者等利用料収入	38,714,032		
	地域密着型介護サービス利用料収入	5,000		
	食費収入(公費)	6,313,930		
	食費収入(一般)	11,297,176		
	居住費収入(公費)	7,364,020		
	居住費収入(一般)	12,989,996		
	その他の利用料収入	349,010		
	介護予防・日常生活支援総合事業利用料収入	394,900		
	受取利息配当金収入	4,402		
	その他の収入	489,805		
	雑収入	489,805		
	雑収入	489,805		
		事業活動収入計(1)	233,470,355	
支出	人件費支出	179,269,578		
	役員報酬支出	167,048		
	職員給料支出	113,032,213		
	給料支出	85,326,351		
	手当支出	27,705,862		
	職員賞与支出	10,922,442		
	非常勤職員給与支出	34,096,388		
	賃金支出	25,163,679		
	報酬支出	3,176,379		
	賞与支出	780,000		
	手当支出	4,976,330		
	退職給付支出	517,192		
	法定福利費支出	20,534,295		
	事業費支出	37,356,127		
	給食費支出	10,889,987		
	介護用品費支出	2,252,849		
	保健衛生費支出	993,532		
	被服費支出	6,228		
	教養娯楽費支出	635,327		
	水道光熱費支出	9,006,813		
	水道料支出	1,541,690		
	電気料支出	5,233,906		
	ガス料支出	2,231,217		
	燃料費支出	579,851		
	消耗器具備品費支出	3,890,781		
	保険料支出	2,357,310		
	賃借料支出	3,059,740		
	車輜費支出	3,650,429		
	車輜費支出	817,277		
	燃料費支出	2,833,152		
	雑支出	33,280		
事務費支出	25,554,453			
福利厚生費支出	1,786,590			
職員被服費支出	269,145			

## 資金収支明細書

(自 令和 4年 4月 1日 至 令和 5年 3月31日 )

(単位:円) 6頁

勘定科目		拠点区分合計			
	旅費交通費支出	438,932			
	研修研究費支出	1,440,111			
	事務消耗品費支出	1,644,723			
	修繕費支出	2,853,777			
	通信運搬費支出	1,111,448			
	会議費支出	316,033			
	広報費支出	89,360			
	業務委託費支出	1,684,000			
	洗濯委託費支出	112,200			
	その他委託費支出	1,175,800			
	一般廃棄物処理業務委託費支出	396,000			
	手数料支出	5,105,704			
	賃借料支出	161,370			
	土地・建物賃借料支出	5,901,000			
	租税公課支出	560,600			
	保守料支出	1,389,266			
	渉外費支出	316,343			
	諸会費支出	185,375			
	雑支出	300,676			
	支払利息支出	1,516,178			
	その他の支出	14,038			
	雑支出	14,038			
	事業活動支出計(2)	243,710,374			
	事業活動資金収支差額(3)=(1)-(2)	△10,240,019			
施設整備等による収支	収入				
	施設整備等補助金収入	1,324,000			
	施設整備等補助金収入	1,324,000			
	設備資金借入金収入	66,341,900			
	施設整備等収入計(4)	67,665,900			
支出					
設備資金借入金元金償還支出	49,641,900				
固定資産取得支出	40,430,589				
器具及び備品取得支出	352,000				
建設仮勘定取得支出	40,078,589				
ファイナンス・リース債務の返済支出	3,291,456				
施設整備等支出計(5)	93,363,945				
	施設整備等資金収支差額(6)=(4)-(5)	△25,698,045			
その他の活動による収支	収入				
	長期運営資金借入金収入	27,000,000			
	積立資産取崩収入	39,517,192			
	退職給付引当資産取崩収入	517,192			
	施設・設備整備積立資産取崩収入	9,000,000			
	その他の積立資産取崩収入	30,000,000			
	感染症対策積立資産取崩収入	30,000,000			
	サービス区分間繰入金収入	311,918			
	その他の活動による収入	19,700,225			
	労働環境助成金収入	1,283,200			
	社会福祉事業一体的小規模公益事業収入	4,271,340			
	譲渡による特別収入	14,145,685			
	その他の活動収入計(7)	86,529,335			
支出					
長期運営資金借入金元金償還支出	29,032,000				
積立資産支出	2,354,868				
退職給付引当資産支出	2,354,868				
サービス区分間繰入金支出	311,918				
その他の活動による支出	3,098,297				
社会福祉事業一体的小規模公益事業支出	893,576				
譲渡による特別損失	2,204,721				
その他の活動支出計(8)	34,797,083				
	その他の活動資金収支差額(9)=(7)-(8)	51,732,252			
	予備費支出(10)				
	当期資金収支差額合計(11)=(3)+(6)+(9)-(10)	15,794,188			
	前期末支払資金残高(12)	46,219,740			
	当期末支払資金残高(11)+(12)	62,013,928			

法人名	社会福祉法人 琥珀会
施設名	
拠点区分	こはく苑

## 事業活動明細書

( 自 令和 4年 4月 1日 至 令和 5年 3月31日 )

(単位：円) 1頁

勘定科目		法人本部	特別養護老人ホーム こはく苑	デイサービスセンタ わが家	きんぎょ
サ ー ビ ス 活 動 増 減 の 部	収益				
	介護保険事業収益		148,501,341	24,315,520	18,009,946
	居宅介護料収益		3,186,837		
	(介護報酬収益)		3,186,837		
	短期介護報酬収益		3,186,837		
	地域密着型介護料収益		110,004,392	20,754,803	17,316,146
	(介護報酬収益)		98,505,394	18,636,428	15,611,607
	地域密着型介護報酬収益		98,505,394	18,636,428	15,611,607
	(利用者負担金収益)		11,498,998	2,118,375	1,704,539
	介護負担金収益・わが家(公費)			20,208	
	介護負担金収益・こはく苑(一般)		11,181,471		
	介護負担金収益・わが家(一般)			2,098,167	
	介護負担金収益・短期(一般)		315,842		
	介護予防負担金収益・短期(一般)		1,685		
	介護予防・日常生活支援総合事業利用料収益			2,312,337	
	事業費収益			2,097,363	
	事業負担金収益(公費)				
	事業負担金収益(一般)			214,974	
	利用者等利用料収益		35,310,112	1,248,380	693,800
	地域密着型介護サービス利用料収益		5,000		
	食費収益(公費)		6,313,930		
	食費収益(一般)		8,359,576	1,024,500	663,500
	居住費収益(公費)		7,364,020		
居住費収益(一般)		12,989,996			
その他の利用料収益		277,590	27,380	30,300	
介護予防・日常生活支援総合事業収益			196,500		
その他の収益			20,000		
雑収益			20,000		
雑収益			20,000		
サービス活動収益計(1)			148,501,341	24,335,520	18,009,946
費 用	費用				
	人件費	167,048	113,865,878	15,318,846	16,096,413
	役員報酬	167,048			
	職員給料		77,656,410	7,807,546	11,143,674
	給料		57,823,898	5,857,000	8,407,053
	手当		19,832,512	1,950,546	2,736,621
	職員賞与		5,374,314	765,015	795,060
	賞与引当金繰入		1,465,017	151,136	168,666
	非常勤職員給与		14,346,716	4,796,763	1,774,422
	賃金		9,188,198	4,053,925	1,327,822
	報酬		3,176,379		
	賞与		80,000	50,000	50,000
	手当		1,902,139	692,838	396,600
	退職給付費用		1,546,883	172,600	253,060
	法定福利費		13,476,538	1,625,786	1,961,531
	事業費		25,251,980	3,537,669	2,551,112
	給食費		8,533,354	893,487	780,646
	介護用品費		2,249,866	2,983	
	保健衛生費		958,192	3,693	6,085
	被服費			2,228	4,000
	教養娯楽費		326,221	93,024	123,384
	水道光熱費		6,269,522	634,545	569,818
	水道料		1,010,240	102,360	96,790
	電気料		4,176,990	463,662	317,358
	ガス料		1,082,292	68,523	155,670
	燃料費		231,426	147,881	58,278
	消耗器具備品費		2,687,263	593,191	176,356
	保険料		1,020,217	270,169	357,906
	賃借料		2,284,565	118,541	73,836
	車輛費		674,074	777,927	400,803
	車輛費		216,958	17,512	16,480
	燃料費		457,116	760,415	384,323
	雑費		17,280		
事務費	144,870	15,080,541	1,910,131	1,092,144	
福利厚生費		1,270,090	119,660	126,780	
職員被服費		192,937	30,786	45,422	
旅費交通費	54,000	384,932			
研修研究費		1,330,851	4,290	4,290	
事務消耗品費		968,340	239,830	73,266	
修繕費		2,701,586	37,255		

## 事業活動明細書

(自 令和 4年 4月 1日 至 令和 5年 3月31日)

(単位: 円) 2頁

勘定科目		法人本部	特別養護老人ホーム こはく苑	デイサービスセンタ ーわが家	きんぎょ
	通信運搬費	12,770	680,289	59,840	102,013
	会議費	69,550	246,483		
	広報費		26,928	12,216	5,216
	業務委託費		1,169,200	151,800	151,800
	洗濯委託費		112,200		
	その他委託費		740,200	112,200	112,200
	一般廃棄物処理業務委託		316,800	39,600	39,600
	手数料	300	3,850,908	557,826	85,722
	賃借料				
	土地・建物賃借料		585,000	146,000	250,000
	租税公課	8,250	67,000	247,450	46,800
	保守料		1,036,660	103,871	188,235
	渉外費		171,320	145,023	
	諸会費		141,175	12,600	12,600
	雑費		256,842	41,684	
	減価償却費		20,488,439	2,685,895	6,418,855
	国庫補助金等特別積立金取崩額		△9,373,578	△158,277	△714,624
	サービス活動費用計(2)	311,918	165,313,260	23,294,264	25,443,900
	サービス活動増減差額(3)=(1)-(2)	△311,918	△16,811,919	1,041,256	△7,433,954
サ ー ビ ス 活 動 外 増 減 の 部	収 受取利息配当金収益		1,199	582	
	収 その他のサービス活動外収益		2,622,740	20,100	162,561
	収 雑収益		1,503,300	20,100	162,561
	収 雑収益		220,100	20,100	162,561
	収 労働環境助成金収益		1,283,200		
	収 社会福祉事業一体的小規模公益事業収益		1,119,440		
	サービス活動外収益計(4)		2,623,939	20,682	162,561
	費 支払利息		802,790	210,498	387,518
	費 その他のサービス活動外費用		608,626		
	費 雑損失		608,626		
費 社会福祉事業一体的小規模公益事業費用		608,626			
サービス活動外費用計(5)		1,411,416	210,498	387,518	
サービス活動増減差額(6)=(4)-(5)		1,212,523	△189,816	△224,957	
経常増減差額(7)=(3)+(6)	△311,918	△15,599,396	851,440	△7,658,911	
特 別 増 減 の 部	収 施設整備等補助金収益		561,750	190,000	192,250
	収 施設整備等補助金収益		561,750	190,000	192,250
	収 固定資産受贈額		11,323,460		
	収 固定資産受贈額		11,323,460		
	収 サービス区分間繰入金収益	311,918	3,000,000	25,942,696	3,000,000
	収 その他の特別収益				
	収 譲渡による特別収益				
	特別収益計(8)	311,918	14,885,210	26,132,696	3,192,250
	費 固定資産売却損・処分損			11,323,460	
	費 建物売却損・処分損			11,323,460	
費 サービス区分間繰入金費用		8,853,776	12,000,000	5,101,346	
費 その他の特別損失					
費 譲渡による特別損失					
特別費用計(9)		8,853,776	23,323,460	5,101,346	
特別増減差額(10)=(8)-(9)	311,918	6,031,434	2,809,236	△1,909,096	
当期活動増減差額(11)=(7)+(10)		△9,567,962	3,660,676	△9,568,007	
繰越活動増減差額の部					
前期繰越活動増減差額(12)		△41,764,554	△13,538,869	23,515,339	
当期末繰越活動増減差額(13)=(11)+(12)		△51,332,516	△9,878,193	13,947,332	
繰 越 活 動 増 減 差 額 の 部	基本金取崩額(14)				
	その他の積立金取崩額(15)		20,790,000	18,210,000	
	人件費積立金取崩額				
	退職共済積立金取崩額				
	施設・設備整備積立金取崩額		5,790,000	3,210,000	
	備品等購入積立金取崩額				
	修繕積立金取崩額				
	その他の積立金取崩額		15,000,000	15,000,000	
	感染症対策積立金取崩額		15,000,000	15,000,000	
	その他の積立金積立額(16)				
	人件費積立金積立額				
	退職共済積立金積立額				
	施設・設備整備積立金積立額				
	備品等購入積立金積立額				
	修繕積立金積立額				
	その他の積立金積立額				
感染症対策積立金積立額					

## 事業活動明細書

(自 令和 4年 4月 1日 至 令和 5年 3月31日)

(単位：円) 3頁

勘定科目	法人本部	特別養護老人ホーム こはく苑	デイサービスセンタ ーわが家	きんぎょ
次期繰越活動増減差額(17)=(13)+(14)+(15)-(16)		△30,542,516	8,331,807	13,947,332

# 事業活動明細書

(自 令和 4年 4月 1日 至 令和 5年 3月31日)

(単位: 円) 4頁

勘定科目		なごみ	おらホーム	合計	内部取引消去
サービス活動増減の部	収益				
	介護保険事業収益	22,910,519	19,238,822	232,976,148	
	居宅介護料収益			3,186,837	
	(介護報酬収益)			3,186,837	
	短期介護報酬収益			3,186,837	
	地域密着型介護料収益	20,478,707	16,885,231	185,439,279	
	(介護報酬収益)	18,276,934	14,834,229	165,864,592	
	地域密着型介護報酬収益	18,276,934	14,834,229	165,864,592	
	(利用者負担金収益)	2,201,773	2,051,002	19,574,687	
	介護負担金収益・わが家(公費)			20,208	
	介護負担金収益・こはく苑(一般)			11,181,471	
	介護負担金収益・わが家(一般)			2,098,167	
	介護負担金収益・短期(一般)			315,842	
	介護予防負担金収益・短期(一般)			1,685	
	介護予防・日常生活支援総合事業利用料収益	1,614,472	1,709,191	5,636,000	
	事業費収益	1,469,512	1,562,040	5,128,915	
	事業負担金収益(公費)	17,591	17,771	35,362	
	事業負担金収益(一般)	127,369	129,380	471,723	
	利用者等利用料収益	817,340	644,400	38,714,032	
	地域密着型介護サービス利用料収益			5,000	
	食費収益(公費)			6,313,930	
	食費収益(一般)	714,400	535,200	11,297,176	
	居住費収益(公費)			7,364,020	
	居住費収益(一般)			12,989,996	
	その他の利用料収益	13,740		349,010	
	介護予防・日常生活支援総合事業収益	89,200	109,200	394,900	
その他の収益			20,000		
雑収益			20,000		
雑収益			20,000		
サービス活動収益計(1)		22,910,519	19,238,822	232,996,148	
費用	人件費	19,050,126	17,086,386	181,584,697	
	役員報酬			167,048	
	職員給料	6,800,992	9,623,591	113,032,213	
	給料	5,448,000	7,790,400	85,326,351	
	手当	1,352,992	1,833,191	27,705,862	
	職員賞与	1,398,250	973,800	9,306,439	
	賞与引当金繰入	123,143	185,484	2,093,446	
	非常勤職員給与	8,933,192	4,245,295	34,096,388	
	賃金	7,417,577	3,176,157	25,163,679	
	報酬			3,176,379	
	賞与	230,000	370,000	780,000	
	手当	1,285,615	699,138	4,976,330	
	退職給付費用	157,829	224,496	2,354,868	
	法定福利費	1,636,720	1,833,720	20,534,295	
	事業費	2,550,420	3,464,946	37,356,127	
	給食費	394,877	287,623	10,889,987	
	介護用品費			2,252,849	
	保健衛生費	25,562		993,532	
	被服費			6,228	
	教養娯楽費	57,258	35,440	635,327	
	水道光熱費	432,150	1,100,778	9,006,813	
	水道料	122,730	209,570	1,541,690	
	電気料	68,388	207,508	5,233,906	
	ガス料	241,032	683,700	2,231,217	
	燃料費	142,266		579,851	
	消耗器具備品費	218,528	215,443	3,890,781	
	保険料	359,061	349,957	2,357,310	
	賃借料	51,534	531,264	3,059,740	
	車輦費	864,184	933,441	3,650,429	
	車輦費	171,216	395,111	817,277	
	燃料費	692,968	538,330	2,833,152	
	雑費	5,000	11,000	33,280	
	事務費	3,187,026	4,139,741	25,554,453	
	福利厚生費	127,280	142,780	1,786,590	
職員被服費			269,145		
旅費交通費			438,932		
研修研究費	4,290	96,390	1,440,111		
事務消耗品費	198,564	164,723	1,644,723		
修繕費	114,936		2,853,777		

## 事業活動明細書

(自令和4年4月1日 至令和5年3月31日)

(単位:円) 5頁

勘定科目		なごみ	おらホーム	合計	内部取引消去
	通信運搬費	152,457	104,079	1,111,448	
	会議費			316,033	
	広報費	22,500	22,500	89,360	
	業務委託費	105,600	105,600	1,684,000	
	洗濯委託費			112,200	
	その他委託費	105,600	105,600	1,175,800	
	一般廃棄物処理業務委託			396,000	
	手数料	422,614	188,334	5,105,704	
	賃借料	80,685	80,685	161,370	
	土地・建物賃借料	1,800,000	3,120,000	5,901,000	
	租税公課	115,700	75,400	560,600	
	保守料	30,250	30,250	1,389,266	
	渉外費			316,343	
	諸会費	10,000	9,000	185,375	
	雑費	2,150		300,676	
	減価償却費	11,733		29,604,922	
	国庫補助金等特別積立金取崩額	△100,000	△100,000	△10,446,479	
	サービス活動費用計(2)	24,699,305	24,591,073	263,653,720	
	サービス活動増減差額(3)=(1)-(2)	△1,788,786	△5,352,251	△30,657,572	
サービス活動外増減の部	収益				
	受取利息配当金収益		2,621	4,402	
	その他のサービス活動外収益	3,170,321	48,623	6,024,345	
	雑収益	18,421	48,623	1,753,005	
	雑収益	18,421	48,623	469,805	
	労働環境助成金収益			1,283,200	
	社会福祉事業一体的小規模公益事業収益	3,151,900		4,271,340	
	サービス活動外収益計(4)	3,170,321	51,244	6,028,747	
	費用				
	支払利息	64,456	50,916	1,516,178	
その他のサービス活動外費用	291,969	7,019	907,614		
雑損失	7,019	7,019	14,038		
社会福祉事業一体的小規模公益事業費用	284,950		893,576		
サービス活動外費用計(5)	356,425	57,935	2,423,792		
サービス活動外増減差額(6)=(4)-(5)	2,813,896	△6,691	3,604,955		
経常増減差額(7)=(3)+(6)	1,025,110	△5,358,942	△27,052,617		
特別増減の部	収益				
	施設整備等補助金収益	190,000	190,000	1,324,000	
	施設整備等補助金収益	190,000	190,000	1,324,000	
	固定資産受贈額			11,323,460	
	固定資産受贈額			11,323,460	
	サービス区分間繰入金収益	3,000,000	3,000,000	38,254,614	△37,942,696
	その他の特別収益	7,286,810	6,858,875	14,145,685	
	譲渡による特別収益	7,286,810	6,858,875	14,145,685	
	特別収益計(8)	10,476,810	10,048,875	65,047,759	△37,942,696
	費用				
固定資産売却損・処分損			11,323,460		
建物売却損・処分損			11,323,460		
サービス区分間繰入金費用	8,040,795	4,258,697	38,254,614	△37,942,696	
その他の特別損失	10,395,001	7,671,720	18,066,721		
譲渡による特別損失	10,395,001	7,671,720	18,066,721		
特別費用計(9)	18,435,796	11,930,417	67,644,795	△37,942,696	
特別増減差額(10)=(8)-(9)	△7,958,986	△1,881,542	△2,597,036		
当期活動増減差額(11)=(7)+(10)	△6,933,876	△7,240,484	△29,649,653		
繰越					
前期繰越活動増減差額(12)			△31,788,084		
当期末繰越活動増減差額(13)=(11)+(12)	△6,933,876	△7,240,484	△61,437,737		
活動増減差額の部	基本金取崩額(14)				
	その他の積立金取崩額(15)			39,000,000	
	人件費積立金取崩額				
	退職共済積立金取崩額				
	施設・設備整備積立金取崩額			9,000,000	
	備品等購入積立金取崩額				
	修繕積立金取崩額				
	その他の積立金取崩額			30,000,000	
	感染症対策積立金取崩額			30,000,000	
	その他の積立金積立額(16)				
	人件費積立金積立額				
	退職共済積立金積立額				
	施設・設備整備積立金積立額				
	備品等購入積立金積立額				
	修繕積立金積立額				
その他の積立金積立額					
感染症対策積立金積立額					

## 事業活動明細書

(自 令和 4年 4月 1日 至 令和 5年 3月 31日 )

(単位：円) 6頁

勘定科目	なごみ	おらホーム	合計	内部取引消去
次期繰越活動増減差額(17)=(13)+(14)+(15)-(16)	△6,933,876	△7,240,484	△22,437,737	

## 事業活動明細書

(自令和4年4月1日 至令和5年3月31日)

(単位:円) 7頁

勘定科目		拠点区分合計		
サービス活動増減の部	収益	介護保険事業収益	232,976,148	
		居宅介護料収益	3,186,837	
		(介護報酬収益)	3,186,837	
		短期介護報酬収益	3,186,837	
		地域密着型介護料収益	185,439,279	
		(介護報酬収益)	165,864,592	
		地域密着型介護報酬収益	165,864,592	
		(利用者負担金収益)	19,574,687	
		介護負担金収益・わが家(公費)	20,208	
		介護負担金収益・こはく苑(一般)	11,181,471	
		介護負担金収益・わが家(一般)	2,098,167	
		介護負担金収益・短期(一般)	315,842	
		介護予防負担金収益・短期(一般)	1,685	
		介護予防・日常生活支援総合事業利用料収益	5,636,000	
		事業費収益	5,128,915	
		事業負担金収益(公費)	35,362	
		事業負担金収益(一般)	471,723	
		利用者等利用料収益	38,714,032	
		地域密着型介護サービス利用料収益	5,000	
		食費収益(公費)	6,313,930	
		食費収益(一般)	11,297,176	
		居住費収益(公費)	7,364,020	
		居住費収益(一般)	12,989,996	
		その他の利用料収益	349,010	
		介護予防・日常生活支援総合事業収益	394,900	
		その他の収益	20,000	
		雑収益	20,000	
		雑収益	20,000	
		サービス活動収益計(1)	232,996,148	
	費用	人件費	181,584,697	
		役員報酬	167,048	
職員給料		113,032,213		
給料		85,326,351		
手当		27,705,862		
職員賞与		9,306,439		
賞与引当金繰入		2,093,446		
非常勤職員給与		34,096,388		
賃金		25,163,679		
報酬		3,176,379		
賞与		780,000		
手当		4,976,330		
退職給付費用		2,354,868		
法定福利費		20,534,295		
事業費		37,356,127		
給食費		10,889,987		
介護用品費		2,252,849		
保健衛生費		993,532		
被服費		6,228		
教養娯楽費		635,327		
水道光熱費		9,006,813		
水道料		1,541,690		
電気料		5,233,906		
ガス料		2,231,217		
燃料費		579,851		
消耗器具備品費		3,890,781		
保険料		2,357,310		
賃借料		3,059,740		
車輜費		3,650,429		
車輜費		817,277		
燃料費		2,833,152		
雑費	33,280			
事務費	25,554,453			
福利厚生費	1,786,590			
職員被服費	269,145			
旅費交通費	438,932			
研修研究費	1,440,111			
事務消耗品費	1,644,723			
修繕費	2,853,777			

## 事業活動明細書

(自令和4年4月1日 至令和5年3月31日)

(単位:円) 8頁

勘定科目		拠点区分合計		
	通信運搬費	1,111,448		
	会議費	316,033		
	広報費	89,360		
	業務委託費	1,684,000		
	洗濯委託費	112,200		
	その他委託費	1,175,800		
	一般廃棄物処理業務委託	396,000		
	手数料	5,105,704		
	賃借料	161,370		
	土地・建物賃借料	5,901,000		
	租税公課	560,600		
	保守料	1,389,266		
	渉外費	316,343		
	諸会費	185,375		
	雑費	300,676		
	減価償却費	29,604,922		
	国庫補助金等特別積立金取崩額	△10,446,479		
	サービス活動費用計(2)	263,653,720		
	サービス活動増減差額(3)=(1)-(2)	△30,657,572		
サービス活動外増減の部	収益			
	受取利息配当金収益	4,402		
	その他のサービス活動外収益	6,024,345		
	雑収益	1,753,005		
	雑収益	469,805		
	労働環境助成金収益	1,283,200		
	社会福祉事業一体的小規模公益事業収益	4,271,340		
	サービス活動外収益計(4)	6,028,747		
	費用			
	支払利息	1,516,178		
その他のサービス活動外費用	907,614			
雑損失	14,038			
社会福祉事業一体的小規模公益事業費用	893,576			
サービス活動外費用計(5)	2,423,792			
サービス活動外増減差額(6)=(4)-(5)	3,604,955			
経常増減差額(7)=(3)+(6)	△27,052,617			
特別増減の部	収益			
	施設整備等補助金収益	1,324,000		
	施設整備等補助金収益	1,324,000		
	固定資産受贈額	11,323,460		
	固定資産受贈額	11,323,460		
	サービス区分間繰入金収益	311,918		
	その他の特別収益	14,145,685		
	譲渡による特別収益	14,145,685		
	特別収益計(8)	27,105,063		
	費用			
固定資産売却損・処分損	11,323,460			
建物売却損・処分損	11,323,460			
サービス区分間繰入金費用	311,918			
その他の特別損失	18,066,721			
譲渡による特別損失	18,066,721			
特別費用計(9)	29,702,099			
特別増減差額(10)=(8)-(9)	△2,597,036			
当期活動増減差額(11)=(7)+(10)	△29,649,653			
繰越	前期繰越活動増減差額(12)	△31,788,084		
	当期末繰越活動増減差額(13)=(11)+(12)	△61,437,737		
	基本金取崩額(14)			
活動増減差額の部	その他の積立金取崩額(15)	39,000,000		
	人件費積立金取崩額			
	退職共済積立金取崩額			
	施設・設備整備積立金取崩額	9,000,000		
	備品等購入積立金取崩額			
	修繕積立金取崩額			
	その他の積立金取崩額	30,000,000		
	感染症対策積立金取崩額	30,000,000		
	その他の積立金積立額(16)			
	人件費積立金積立額			
	退職共済積立金積立額			
	施設・設備整備積立金積立額			
	備品等購入積立金積立額			
	修繕積立金積立額			
	その他の積立金積立額			
	感染症対策積立金積立額			

# 事業活動明細書

( 自 令和 4年 4月 1日 至 令和 5年 3月31日 )

(単位：円) 9頁

勘定科目	拠点区分合計			
次期繰越活動増減差額(17)=(13)+(14)+(15)-(16)	△22,437,737			

法人名	社会福祉法人 琥珀会
施設名	
拠点区分	こはく苑

## 積立金・積立資産明細書

(自 令和 4年 4月 1日 至 令和 5年 3月31日)

1頁  
(単位：円)

区 分	前期末残高	当期増加額	当期減少額	期末残高	摘 要
01503 修繕積立金	14,900,000			14,900,000	
01505 施設・設備整備積立金	15,400,000		9,000,000	6,400,000	
01506 感染症対応積立金	30,000,000		30,000,000		
計	60,300,000		39,000,000	21,300,000	

区 分	前期末残高	当期増加額	当期減少額	期末残高	摘 要
0020216 退職給付引当資産	7,001,676	2,354,868	517,192	8,839,352	
0020220 修繕積立資産	14,900,000			14,900,000	
0020222 施設・設備整備積立資産	15,400,000		9,000,000	6,400,000	
0020223 感染症対応積立資産	30,000,000		30,000,000		
計	67,301,676	2,354,868	39,517,192	30,139,352	

(単位：円)

法人名	社会福祉法人 琥珀会
施設名	
拠点区分	こはく苑

## サービス区分間繰入金明細書

(自 令和 4年 4月 1日 至 令和 5年 3月31日)

繰入元	サービス区分名		繰入金の財源	金額	使用目的等
	繰入先				
こはく苑	デイサービスわが家		前期末支払資金残高	6,200,000	わが家へ
こはく苑	本部		前期末支払資金残高	1,900	本部へ繰入
きんぎよ	本部		前期末支払資金残高	1,900	本部へ繰入
		4月計		6,203,800	
きんぎよ	本部		前期末支払資金残高	132,092	本部へ繰入
		5月計		132,092	
きんぎよ	本部		前期末支払資金残高	13,650	本部へ繰入
		6月計		13,650	
きんぎよ	本部		前期末支払資金残高	4,200	本部へ繰入
		8月計		4,200	
きんぎよ	本部		前期末支払資金残高	4,550	本部へ繰入
		9月計		4,550	
きんぎよ	本部		前期末支払資金残高	50,922	本部へ繰入
		10月計		50,922	
きんぎよ	本部		前期末支払資金残高	4,150	本部へ繰入
		11月計		4,150	
きんぎよ	本部		前期末支払資金残高	11,154	本部へ繰入
きんぎよ	本部		前期末支払資金残高	28,274	本部へ繰入
		12月計		39,428	
きんぎよ	本部		前期末支払資金残高	840	本部へ繰入
		2月計		840	
こはく苑	デイサービスわが家		前期末支払資金残高	8,853,776	わが家に繰入
デイサービスわが家	こはく苑		前期末支払資金残高	3,000,000	こはく苑に繰入
デイサービスわが家	きんぎよ		前期末支払資金残高	3,000,000	きんぎよに繰入

(単位：円)

法人名	社会福祉法人 琥珀会
施設名	
拠点区分	こはく苑

## サービス区分間繰入金明細書

(自 令和 4年 4月 1日 至 令和 5年 3月31日)

サービス区分名		繰入金先	繰入金の財源	金額	使用目的等
繰入元					
きんぎよ	本部	本部	前期末支払資金残高	1,900	本部へ繰入
きんぎよ	本部	本部	前期末支払資金残高	132,092	本部へ繰入
きんぎよ	本部	本部	前期末支払資金残高	13,650	本部へ繰入
きんぎよ	本部	本部	前期末支払資金残高	4,200	本部へ繰入
きんぎよ	本部	本部	前期末支払資金残高	4,550	本部へ繰入
きんぎよ	本部	本部	前期末支払資金残高	50,922	本部へ繰入
きんぎよ	本部	本部	前期末支払資金残高	4,150	本部へ繰入
きんぎよ	本部	本部	前期末支払資金残高	11,154	本部へ繰入
きんぎよ	本部	本部	前期末支払資金残高	28,274	本部へ繰入
きんぎよ	本部	本部	前期末支払資金残高	840	本部へ繰入
こはく苑	デイサービスわが家	デイサービスわが家	前期末支払資金残高	8,553,776	わが家へ繰入
デイサービスわが家	こはく苑	こはく苑	前期末支払資金残高	3,000,000	こはく苑へ繰入
デイサービスわが家	きんぎよ	きんぎよ	前期末支払資金残高	3,000,000	きんぎよへ繰入
デイサービスわが家	なごみ	なごみ	前期末支払資金残高	3,000,000	なごみへ繰入
デイサービスわが家	おらホーム	おらホーム	前期末支払資金残高	3,000,000	おらホームへ繰入
きんぎよ	本部	本部	前期末支払資金残高	60,186	本部へ繰入
きんぎよ	デイサービスわが家	デイサービスわが家	前期末支払資金残高	4,789,428	わが家へ繰入
なごみ	デイサービスわが家	デイサービスわが家	運用収入	8,040,795	わが家へ繰入
おらホーム	デイサービスわが家	デイサービスわが家	運用収入	4,258,697	わが家へ繰入

(単位：円)



# 監査報告書

令和5年5月27日

社会福祉法人 琥珀会  
理事長 田代 文雄 殿

監事 大塚 武夫  
監事 高木 道好

私たち監事は、令和4年4月1日から令和5年3月31日までの令和4年度の理事の職務の執行について監査を行いました。その方法及び結果について、次のとおり報告いたします。

## 1 監査の方法及びその内容

各監事は、理事及び職員等と意思疎通を図り、情報の収集及び監査の環境の整備に努めるとともに、理事会その他重要な会議に出席し、理事及び職員等からその職務の執行状況について報告を受け、必要に応じて説明を求め、重要な決裁書類等を閲覧し、業務及び財産の状況を調査しました。以上の方法により、当該会計年度に係る事業報告等（事業報告及びその附属明細書）について検討いたしました。

さらに、会計帳簿又はこれに関する資料の調査を行い、当該会計年度に係る計算関係書類（計算書類及びその附属明細書）及び財産目録について検討いたしました。

## 2 監査意見

### ① 事業報告等の監査結果

- 事業報告等は、法令及び定款に従い、法人の状況を正しく示しているものと認めます。
- 理事の職務の執行に関する不正の行為又は法令若しくは定款に違反する重大な事実はありません。

### ② 計算関係書類及び財産目録の監査結果

計算関係書類及び財産目録については、法人の財産、収支及び純資産の増減の状況を全ての重要な点において適正に示しているものと認めます。



(別表) 監事監査重点項目

事項	監事意見	
法人の組織運営状況 (規程、役員・理事会・評議員会)	なし	
法人の組織運営状況 (人事・労務管理)	なし	
事業(活動)状況、施設・事業の運営管理状況	なし	
福祉サービスの質の向上のための取組状況	なし	
社会福祉充実計画の作成・実施の状況	なし	
法人及び事業の会計状況	会計帳簿の状況	なし
	予算の編成状況	なし
	出納・財務の状況	なし
	契約状況(契約方法、入札方法)	なし
	資産の管理状況	なし
	経理区分間及び会計単位間の資金異動状況	なし
	決算書類の作成状況	なし
	法人の財務状況等	なし
その他	なし	

(注) 監事意見欄は、監事監査チェックシート等による確認結果に基づき、区分ごとに「適正である」「概ね適正である」「〇〇の処理が、〇〇となっており、〇〇規程〇〇条に違反しているのでは是正されたい。」(是正又は改善を要する点は具体的に記載)等の意見を記載する。

