

令和3年度事業報告

社会福祉法人琥珀会

特別養護老人ホームこはく苑

[地域密着型介護老人福祉施設入所者生活介護]

[短期入所者生活介護]

デイサービスセンターわが家

[地域密着型通所介護]

[第1号通所事業]

デイサービスセンターきんぎょ

[地域密着型（介護予防）認知症対応型通所介護]

2023年

2023年1月1日



法人基本理念

1 思いやりのこころ

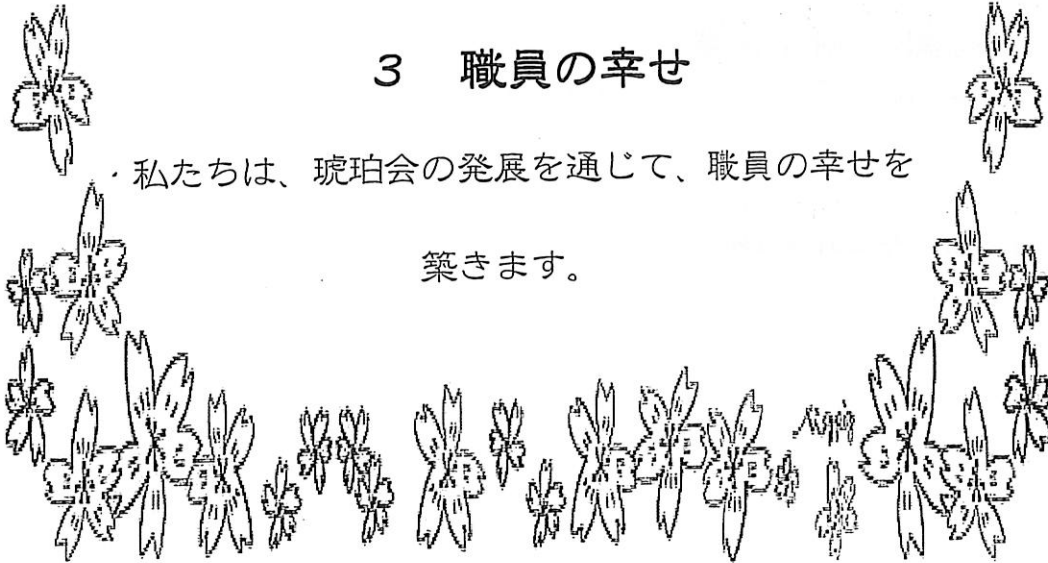
・地域に根差し公平・公正且つ安定したサービスを通じて、社会貢献に努めます。

2 健全な経営

・開かれた施設として、安全で安心してご利用いただける運営に努めます。

3 職員の幸せ

・私たちは、琥珀会の発展を通じて、職員の幸せを築きます。



目 次

【Ⅰ】社会福祉法人琥珀会 沿革・法人・事業

1. 法人の概要・・・・・・・・・・・・・・・・・・・・・・ 7
2. 事業の概要・・・・・・・・・・・・・・・・・・・・・・ 15
3. 職員の研修状況・・・・・・・・・・・・・・・・・・・・・・ 17

【Ⅱ】特別養護老人ホームこはく苑 令和3年度事業報告

1. 利用状況及び入居者の状況・・・・・・・・・・・・・・・・・・・・・・ 21
2. 防災訓練・設内研修実施状況・各委員会・・・・・・・・・・・・・・・・・・・・・・ 25

【Ⅲ】居宅サービス 令和3年度事業報告

1. デイサービスセンターわが家・・・・・・・・・・・・・・・・・・・・・・ 29
2. デイサービスセンターきんぎょ・・・・・・・・・・・・・・・・・・・・・・ 31
3. こはく苑短期・・・・・・・・・・・・・・・・・・・・・・ 33

【Ⅳ】広報

- 1.・・・・・・・・・・・・・・・・・・・・・・・・・・・・・・・・・・・・・・ 35

【Ⅴ】事業報告の附属明細書

1. 事業報告の附属明書・・・・・・・・・・・・・・・・・・・・・・ 40

【Ⅵ】令和3年度計算書類等

【 I 】 社会福祉法人琥珀会

法人・沿革・事業

香江探人式(香港會社)

美事·藝匠·人智

社会福祉法人琥珀会の運営にご助力いただきました、全ての皆様に感謝申し上げます。

本年度は事業譲渡による通所介護事業2事業所を、令和4年4月サービス開始に向けて準備を行いました。

また、新山根温泉の指定管理に応募し、残念ながら落選となりましたが、その時のプレゼン資料が岩手県立大学社会福祉学部宮城教授の目に留まり、「福祉でまちづくり」に関して協定を結ぶことができました。これにより琥珀会に「福祉でまちづくり課」を設置し、勉強会を始め、実践について連携を取っていくこととなります。以前より行っていた地域貢献について、より実情に沿った有効的な活動ができることと思います。

コロナ禍において、ご利用者様、ご家族様には大変なご心配とご不便をおかけしております。ご利用者様、ご家族様、職員が安心して生活ができるように対策を講じています。

ここに令和3年度の実績をご報告申し上げます。ご高覧のうえご指導、ご助言賜りますようお願い申し上げます。

令和4年5月

理事長 田代文雄

1. 法人概要

法人名	社会福祉法人 琥珀会	代表者職 氏名	理事長 田代 文雄
所在地	久慈市小久慈町第19地割118番地1		
認可年月日	平成26年12月2日	設立登記年月日	平成26年12月10日
法人の行う 事業等	社会福祉事業	事業開始年月日	事業所名
	第一種社会福祉事業	平成27年6月1日	特別養護老人ホーム こはく苑
	第二種社会福祉事業	平成27年6月1日	デイサービスセンター わが家
		平成27年6月1日	特別養護老人ホーム こはく苑（短期）
		令和3年4月1日	認知症対応型デイサービスセンター きんぎょ
基本財産	建 物	木造亜鉛メッキ 鋼板ぶき平家建	996.08 m ²
		木造合金メッキ 鋼板ぶき平屋建	177.62 m ²

○事業所所在地

①久慈市小久慈町第19地割118番地1

- ・特別養護老人ホームこはく苑
- ・デイサービスセンターわが家

②久慈市小久慈町第18地割4番地11

- ・デイサービスセンターきんぎょ

沿革

- 平成 25 年 12 月 25 日 社会福祉法人琥珀会設立準備委員会発足
- 平成 26 年 12 月 02 日 社会福祉法人琥珀会設立認可
- 平成 26 年 12 月 10 日 社会福祉法人琥珀会設立登記
- 平成 27 年 03 月 31 日 特養こはく苑・デイサービスセンターわが家落成
- 平成 27 年 06 月 01 日 事業所指定通知により事業開始
特別養護老人ホームこはく苑
デイサービスセンターわが家
特養こはく苑ショートステイ
- 平成 27 年 08 月 28 日 災害時における給食の支援に関する協定締結
(久慈グランドホテル様)
- 平成 27 年 12 月 18 日 災害時における福祉避難所の設営に関する協定締結
(久慈市)
- 平成 29 年 02 月 07 日 いきいき百歳体操活動支援 (大沢田地区・毎週水曜日)
- 平成 30 年 04 月 01 日 地域見守り配食サービス開始
- 平成 30 年 04 月 01 日 車椅子用福祉車両貸出し開始 (日曜日限定)
- 令和 03 年 03 月 10 日 認知症対応型デイサービスセンターきんぎょ落成
- 令和 03 年 04 月 01 日 事業所指定通知により事業開始
認知症対応型デイサービスセンターきんぎょ
- 令和 04 年 04 月 01 日 事業所指定通知により事業開始
デイサービスセンターなごみ
デイサービスセンターおらホーム

令和3年度評議員会

(招集) 開催日	内 容		
(6月8日) 6月15日 (定時・書面) 評議員 8/8	議案第1号 議案第2号 議案第3号	可決 可決 可決	令和2年度社会福祉法人琥珀会事業報告及び計算書類等の承認について 社会福祉法人琥珀会役員の選任について 社会福祉法人琥珀会理事長の選定について
(令和4年2月1日) 令和4年2月16日 (臨時1・書面) 評議員 7/7	議案第1号 議案第2号	可決 可決	特定非営利活動法人ひまわり実施事業(地域密着型通所介護施設「デイサービスセンターおらホーム」「デイサービスセンターなごみ」高齢者用配食事業所「なごみ」)の事業譲渡にかかる契約について 地域密着型通所介護施設「デイサービスセンターわが家」 建設資金等融資申し込みについて
(令和4年3月23日) 令和4年3月30日 (臨時2・書面) 評議員 7/7	議案第1号	可決	社会福祉法人琥珀会定款の一部改正について

令和3年度評議員選任・解任委員会

開催日時	内 容		
令和3年5月25日 委員 3/3	議案第1号 議案第2号	可決 可決	社会福祉法人琥珀会評議員の解任について 社会福祉法人琥珀会評議員の選任について
令和3年9月7日 委員 3/3	議案第1号 議案第2号	可決 可決	社会福祉法人琥珀会評議員の解任について 社会福祉法人琥珀会評議員の選任について

令和3年度理事会

(招集) 開催日	内 容		
(5月17日) 5月25日 11:20 (第1回) 理事 6/6 監事 2/2	議案第1号 議案第2号 議案第3号 議案第4号 報告第1号 報告第2号	可決 可決 可決 可決	令和2年度社会福祉法人琥珀会事業報告及び計算書類の承認について 社会福祉法人琥珀会役員候補者の推薦について 社会福祉法人琥珀会理事長の選定について 令和3年度定時評議員会の招集について 令和2年度介護保険施設実地指導について 行政から現物支給された感染症予防関連の消耗品について
(8月23日) 8月26日 (第2回・書面) 理事 6/6 監事 2/2	議案第1号	可決	社会福祉法人琥珀会評議員候補者の選任について
(9月27日) 10月5日 11:30 (第3回) 理事 6/6 監事 2/2	議案第1号 議案第2号 議案第3号 議案第4号 議案第5号 議案第6号 議案第7号 報告第1号	可決 可決 可決 可決 可決 可決 可決	特定非営利活動法人ひまわり実施事業(地域密着型通所介護施設「デイサービスセンターおらホーム」「デイサービスセンターなごみ」高齢者用配食事業所「なごみ」)の事業譲渡に伴う同施設の事業の譲り受けについて 特定非営利活動法人ひまわり実施事業(地域密着型通所介護施設「デイサービスセンターおらホーム」「デイサービスセンターなごみ」高齢者用配食事業所「なごみ」)の事業譲渡にかかる契約について 令和3年度一般会計補正予算(第1次)について 給与規程の一部改正について 施設運営規程の改正について 理事長の職務の代理をする理事の選任について 理事長の職務執行状況について
(令和4年1月17日) 令和4年1月31日	議案第1号 議案第2号	可決 可決	地域密着型通所介護施設「デイサービスセンターわが家」の移転増築について 積立金の取り崩しについて

(第4回・ 書面) 理事 6/6 監事 2/2	議案第3号	可決	地域密着型通所介護施設「デイサービスセンターわが家」建設資金等融資申し込みについて
	議案第4号	可決	理事長の職務を代理する理事の選定について
	議案第5号	可決	地域密着型通所介護施設「デイサービスセンターわが家」移転新築等請負工事に係る契約締結方法等について
	議案第6号	可決	社会福祉法人琥珀会就業規則等の一部改正について
	議案第7号	可決	社会福祉法人琥珀会令和3年度第1回臨時評議員会の開催について
(令和4年 3月14日) 令和4年 3月22日 11:30 (第5回) 理事 6/6 監事 2/2	議案第1号	可決	令和3年度社会福祉法人琥珀会一般会計補正予算(第2次)について
	議案第2号	可決	社会福祉法人琥珀会就業規則等の一部改正について
	議案第3号	可決	社会福祉法人琥珀会定款の一部変更について
	議案第4号	可決	令和4年度社会福祉法人琥珀会事業計画について
	議案第5号	可決	令和4年度社会福祉法人琥珀会一般会計収支予算について
	議案第6号	可決	岩手県立大学宮城研究室との協定について
	議案第7号	可決	社会福祉法人琥珀会令和3年度第2回臨時評議員会の招集について
報告第1号		理事長の職務実行状況について	

令和3年度出納調査

開催日時	内 容	
令和4年 5月28日 10:00	監事監査 監事 2/2 理事長 1/1	令和3年度社会福祉法人琥珀会事業報告 令和3年度社会福祉法人琥珀会一般会計の執行状況

行政による監査・指導等

年 月 日	内 容	実 施 機 関
なし		

法人本部事務管理運営状況

年 月 日	内 容
令和3年4月15日	受水槽法定点検
令和3年5月6, 7日	コロナワクチン接種1回目(職員・入居者)
令和3年5月27, 28日	コロナワクチン接種2回目(職員・入居者)
令和3年6月25日	就職説明会(一般・ハローワーク)
令和3年6月29日	健康診断(入居者・職員)
令和3年7月5, 6日	就職説明会(新卒・ハローワーク)
令和3年7月16日	避難訓練(総合)
令和3年8月25日	キャップハンディ福祉教育出前講座 (小久慈小学校)
令和3年8月26日	消防設備点検(機器)
令和3年8月27日	就職説明会(一般・社協)
令和3年9月16日	敬老バイキング
令和3年11月11日	合同就職説明会(ハローワーク)
令和3年12月13~24日	職場体験(拓陽1名)
令和3年12月14日	合同就職説明会(ハローワーク)
令和3年11月10日	インフルエンザ予防接種(入居者・職員)
令和3年11月29日	歯科検診(入居者)
令和3年11月29日	窓清掃実習(拓陽・5名)
令和4年2月16, 17日	コロナワクチン接種3回目(職員・入居者)
令和4年2月24日	消防設備点検(総合)
令和4年3月4日	職員特定健康診断(夜間勤務者)
令和4年3月10日	避難訓練(夜間)

外部委員会

- ・ 運営推進委員会
- ・ 入居検討委員会
- ・ 第三者委員会

年 月 日	委員会名
令和3年4月22日	第1回合同委員会
令和3年7月6日	第2回運営推進委員会
令和3年7月28日	第2回入居検討委員会
令和3年8月16日	第3回運営推進委員会
令和3年10月7日	第4回運営推進委員会
令和3年11月18日	第3回入居検討委員会
令和3年12月23日	第5回運営推進委員会
令和4年1月6日	第4回入居検討委員会
令和4年2月8日	第6回運営推進委員会

五、労働条件の明示等に関する事項（労働条件通知書の交付）

労働条件通知書の交付時期は、労働契約締結の日から起算して10日以内である。

労働条件通知書の交付は、以下のとおりである。

（労働条件通知書の交付時期）

（労働条件通知書の交付場所）

労働条件通知書の交付は、労働契約締結の日から起算して10日以内である。

労働条件通知書の交付は、労働契約締結の日から起算して10日以内である。

部署	職人	備考
品部新設	1	品部新設
(株) 品部新設	1	品部新設
士業業	3	品部新設
品部新設	3	品部新設
品部新設	3	品部新設
(株) 品部新設	3	品部新設

（労働条件通知書の交付）

労働条件通知書の交付は、労働契約締結の日から起算して10日以内である。

労働条件通知書の交付は、労働契約締結の日から起算して10日以内である。

労働条件通知書の交付は、労働契約締結の日から起算して10日以内である。

労働条件通知書の交付は、労働契約締結の日から起算して10日以内である。

労働条件通知書の交付は、労働契約締結の日から起算して10日以内である。

労働条件通知書の交付は、労働契約締結の日から起算して10日以内である。

2. 事業の概要

特別養護老人ホームこはく苑・こはく苑ショートステイの概要

所在地 岩手県久慈市小久慈町第 19 地割 118 番地 1

☎0194-53-3600 Fax0194-53-3614

開設 平成 27 年 6 月 1 日

運営 社会福祉法人琥珀会（理事長 田代 文雄）

種類 地域密着型介護老人福祉施設入所者生活介護

定員 29 名（うち 8 床が空床利用短期入所生活介護）

職員配置状況

職	人員	職	人員
施設長	1	看護職員	1
副施設長兼管理者	1	機能訓練指導員(兼)	1
事務員	3	栄養士	1
生活相談員(兼)	3	調理師	3
介護支援専門員	2	調理員	0
ユニットリーダー(兼)	3	嘱託医(内科 1・歯科 1)	2
介護職員	19	日・宿直	4

令和 4 年 3 月 31 日現員 41 名

デイサービスセンターわが家の概要

所在地 岩手県久慈市小久慈町第 19 地割 118 番地 1

☎0194-53-3600 Fax0194-53-3614

開設 平成 27 年 6 月 1 日

運営 社会福祉法人琥珀会（理事長 田代 文雄）

種類 地域密着型通所介護

定員 10 名

職員配置状況

職	人員	職	人員
管理者(兼)	1	介護職員	5
事務員	1	調理員	1
生活相談員(兼)	3	運転士	1

令和 4 年 3 月 31 日現員 9 名

デイサービスセンターきんぎょ家の概要

所在地 岩手県久慈市小久慈町第18地割4番地11

☎0194-66-8206 Fax0194-66-8207

開設 令和3年4月1日

運営 社会福祉法人琥珀会（理事長 田代 文雄）

種類 地域密着型認知症対応型通所介護

定員 12名

職員配置状況

職	人員	職	人員
管理者（兼）	1	看護師（兼）	1
生活相談員（兼）	2	調理師	1
介護職員	4	運転士	1

令和4年3月31日現員 7名

3. 職員の研修状況

4月		5月		6月		7月		8月		9月	
1木		1土		1火	全体会議	1木		1日		1水	
2金		2日		2水		2金		2月		2木	市民意見量成講座(管社セナ) 石川・大塚
3土		3月		3木		3土		3火	全体会議	3金	
4日		4火		4金	部門会議	4日		4水		4土	
5月		5水		5土		5月	新卒求人説明会・平谷、石川	5木		5日	
6火	全体会議	6木	30分予防演習(入居者・職員)	6日		6火	新卒求人説明会・平谷、石川	6金	部門会議	6月	
7水		7金	30分予防演習(入居者・職員)	7月		7水	サークル活動	7土		7火	事業集約会議zoom、村木・大塚・秋元・藤田【30分の集約】
8木		8土		8火		8木		8日		8水	全体会議
9金	部門会議	9日		9水	サークル活動	9金	新卒求人説明会webセミナー(新卒) 藤田・大塚、石川、村木	9月		9木	
10土		10月		10木		10土		10火		10金	部門会議
11日	ITセミナーweb研修(秋元・秋元・眞口)	11火	全体会議	11金		11日		11水		11土	
12月		12水	サークル活動・久慈地産産年産見分サークル会議(秋元・村木)	12土		12月	介護事業者支援セミナー(盛岡市・大塚)	12木		12日	
13火		13木		13日		13火		13金		13月	
14水		14金	部門会議	14月		14水		14土		14火	特定処遇改善研修 鈴木
15木		15土	監事監査	15火	初五	15木		15日		15水	サークル研修(web) 森子
16金	サークル活動	16日		16水		16金	新卒求人説明会webセミナー(秋元・秋元、平谷)	16月		16木	サークル研修(web) 森子
17土		17月		17木		17土		17火	ITセミナーwebセミナー(web) (秋元)15:00~15:45	17金	市民意見量成講座(管社セナ) 石川・大塚【延期】
18日		18火		18金	サークル活動	18日		18水		18土	
19月	社会福祉協議会経営セミナー(盛岡) 総経理・副総経理	19水		19土		19月	サークル活動 小久慈焼酎展覧	19木	ネット研修 本波愛美	19日	
20火		20木	入居者対応講座(新卒職員研修) 藤田・大塚	20日	認知症実践者研修(盛岡)眞口	20火		20金	市民意見量成講座(管社セナ) 石川・大塚	20月	
21水		21金	サークル活動	21月	認知症実践者研修(盛岡)眞口	21水		21土		21火	
22木		22土		22火	サークル活動(新卒職員研修)眞口	22木		22日		22水	レクリエーション研修 日富・本波
23金	サークル活動	23日		23水	認知症実践者研修(盛岡)眞口	23金		23月		23木	
24土		24月		24木	認知症実践者研修(盛岡)眞口	24土	新卒webセミナー(秋元・藤田)	24火	雇用管理者研修 秋元	24金	
25日		25火	理事会	25金	認知症実践者研修(盛岡)眞口	25日		25水	口腔ケア研修 田子内・山本・米内・奥	25土	
26月		26水		26土		26月	認知症webセミナー(秋元・藤田) 看護新・クアネ	26木		26日	
27火		27木	30分予防演習(入居者・職員)	27日		27火		27金	13:30~新卒面談会・平谷、大塚	27月	
28水	認定調査員行二つ研修(秋元) 大塚	28金	30分予防演習(入居者・職員)	28月	新卒webセミナー(秋元・藤田) 藤田・大塚	28水	人を育てる方法セミナー(盛岡)日富・秋元	28土		28火	
29木		29土		29火	新卒webセミナー(秋元・藤田) 藤田・大塚	29木	認知症実践者研修(盛岡)眞口	29日		29水	
30金	サークル活動	30日		30水		30金	サークル活動/認知症実践者研修(盛岡)眞口	30月		30木	市民意見量成講座(管社セナ) 石川・大塚【延期分】
31/		31月	zoomオンライン研修(秋元)IT二つセミナー技術・生平、大塚	31/		31土		31火		31/	

10月		11月		12月		1月		2月		3月				
1	金	1	月	介護福祉士指導研修(ふれあい の石川・大畑)	1	水		1	火		1	火		
2	土	2	火		2	木	部門会議	2	水		2	水		
3	日	3	水		3	金		3	木	部門会議・サークル活動節分	3	木	部門会議・サークル活動節分	
4	月	4	木		4	土		4	金	医師の夕7(愛山社)石川	4	金		
5	火	5	金	市民後見人養成講座(福祉セナ-) 石川・大畑	5	日		5	土		5	土		
6	水	zoomバーセルインテック研修(乙 佐(苑) 大畑)	6	土		6	月		6	日		6	日	
7	木		7	日	7	火	全体会議・施設内研修 13:45~ むかひについて(講義)県立病院:十 久慈地域依存後見人ワークショップ 福祉の杜村木	7	金		7	月		
8	金	市民後見人養成講座(福祉セナ-) 石川・大畑	8	月	介護福祉士指導研修(ふれあい の石川・大畑)	8	水		8	土		8	火	全体会議(実務者研修)職員講習会 web・石川・大畑
9	土		9	火		9	木		9	日		9	水	実務者研修職員講習会web/石川・ 大畑
10	日		10	水		10	金		10	月		10	木	選考訓練(乙佐(苑))
11	月		11	木		11	土		11	火	全体会議	11	金	
12	火		12	金		12	日		12	水		12	土	
13	水		13	土		13	月	選挙区選挙区長 16:00~17:30 (選挙区選出)職員全員)17:30~	13	木		13	日	
14	木		14	日		14	火		14	金		14	月	
15	金		15	月	介護福祉士指導研修(ふれあい の石川・大畑)	15	水		15	土		15	火	web/乙佐(苑)乙佐(苑)乙佐(苑)職 員講習・看護科 医師の夕7(愛山
16	土		16	火	web研修 実地研修施設を目標 とするセミナー 米内・大畑	16	木	web工2つ外施設管理者研修 大 畑	16	日		16	水	工2つ外施設管理者研修(入居者・職 員講習)10:00~ 実務者研修web(乙佐(苑)) 職員講習・米内
17	日		17	水		17	金	web工2つ外施設管理者研修 大 畑	17	月	技能実習生指導者研修(ふれあい の石川)大畑	17	木	工2つ外施設管理者研修(入居者・職 員講習)
18	月		18	木		18	土	座談会(社会福祉協議会)石川・村木	18	火	介護サービス公表調査13:00~	18	金	zoom洋野町地域福祉推進セミ ナー-石川
19	火		19	金	市民後見人養成講座(福祉セナ-) 石川・大畑	19	日		19	水	部門会議	19	土	
20	水		20	土		20	月	介護施設委員会研修web・松 根課長	20	木		20	日	
21	木		21	日		21	火	バーセルインテック研修・袴野(乙佐 苑)	21	金	介護支援専門員研修(岩田)大畑(福祉協議会) セミナー(後見人課長 岩田)	21	月	
22	金	市民後見人養成講座(福祉セナ-) 石川・大畑	22	月	介護福祉士指導研修(ふれあい の石川・大畑)	22	水		22	土		22	火	技能実習生指導者研修(ふれあい の石川)久慈 web研修(乙佐(苑))
23	土		23	火		23	木	運営推進委員会(乙佐(苑))11:00 ~	23	日		23	水	zoom研修(1D,2D)本文研修、職員講習 (乙佐(苑))2D(大畑)実務者研修web(乙佐(苑)) 職員講習・米内
24	日		24	水		24	金	工2つ外施設内研修(職員全員)終了	24	月	安全対策研修web・総務課長	24	木	
25	月		25	木		25	土		25	火	バーセルインテック研修web・本誌 藤田/医師の夕7職員講習会web	25	金	
26	火		26	金		26	日		26	水		26	土	
27	水		27	土		27	月		27	木		27	日	
28	木		28	日		28	火		28	金		28	月	
29	金		29	月		29	水		29	土		29	火	面接10:00~
30	土		30	火		30	木		30	日		30	水	実務者研修web(乙佐(苑))日程 月・米内・米内
31	日		31	水		31	金		31	月		31	木	

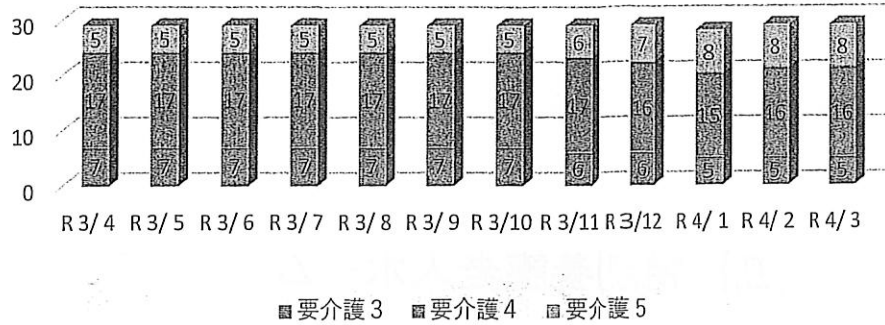
【Ⅱ】 特別養護老人ホームこはく苑

令和3年度事業報告

1. 利用状況及び利用者状況

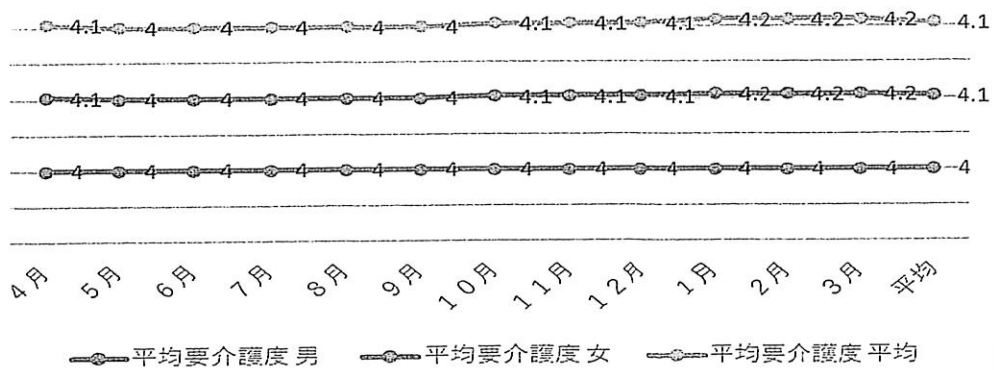
(令和4年3月31日現在)

令和3年度要介護度別利用者数(実人数) 特養こはく苑



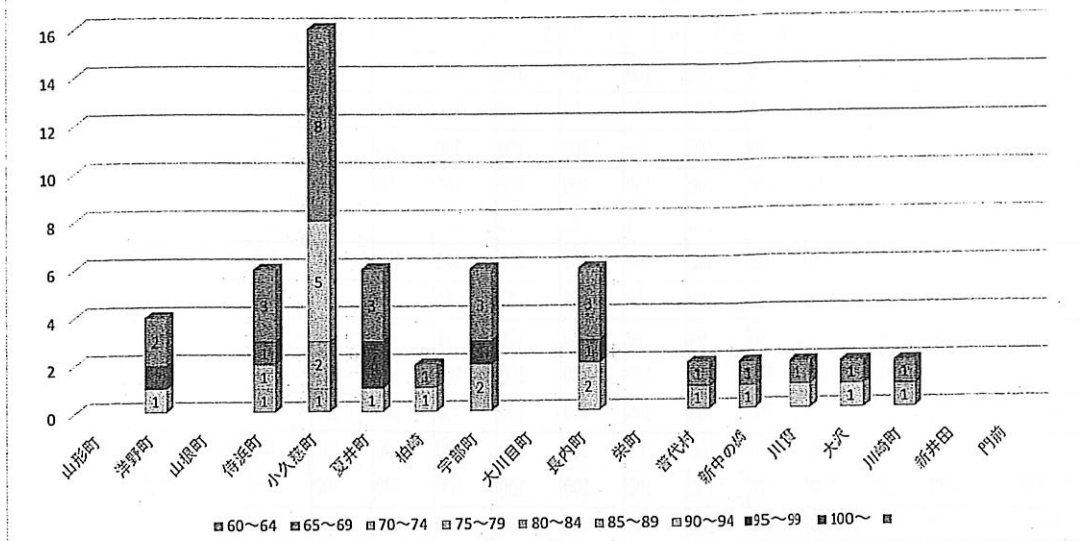
要介護度	性別	4月	5月	6月	7月	8月	9月	10月	11月	12月	1月	2月	3月	合計	平均	前年平均
要介護3	男														0.0	1.0
要介護3	女	5	5	5	5	5	5	4	4	4	3	3	3	51	4.3	5.5
要介護3	合計	5	5	5	5	5	5	4	4	4	3	3	3	51	4.3	6.2
要介護4	男	1	1	1	1	1	1	1	1	1	1	1	1	12	1.0	3.4
要介護4	女	15	15	15	15	14	14	12	12	11	10	7	7	147	12.3	13.6
要介護4	合計	16	16	16	16	15	15	13	13	12	11	8	8	159	13.3	17.0
要介護5	男														0.0	1.0
要介護5	女	8	6	6	6	6	6	6	6	6	6	6	6	74	6.2	4.8
要介護5	合計	8	6	6	6	6	6	6	6	6	6	6	6	74	6.2	5.5
総合計(人)	男	1	1	1	1	1	1	1	1	1	1	1	1	12	1.0	4.8
総合計(人)	女	28	26	26	26	25	25	22	22	21	19	16	16	272	22.7	23.9
総合計(人)	合計	29	27	27	27	26	26	23	23	22	20	17	17	284	23.7	28.7

令和3年度利用者平均介護度



要介護度	性別	4月	5月	6月	7月	8月	9月	10月	11月	12月	1月	2月	3月	平均
平均要介護度	男	4	4	4	4	4	4	4	4	4	4	4	4	4
平均要介護度	女	4.1	4	4	4	4	4	4.1	4.1	4.1	4.2	4.2	4.2	4.1
平均要介護度	平均	4.1	4	4	4	4	4	4.1	4.1	4.1	4.2	4.2	4.2	4.1

地区別・年齢別



	60~64	65~69	70~74	75~79	80~84	85~89	90~94	95~99	100~	計
山形町										
洋野町							1	1		2
山根町										
侍浜町					1	1			1	3
小久慈町					1	2	5			8
夏井町							1	2		3
柏崎							1			1
宇部町						2		1		3
大川目町										
長内町							2		1	3
栄町										
普代村					1					1
新中の橋						1				1
川貫				1						1
大沢							1			1
川崎町					1					1
新井田										
門前										
計				1	4	6	11	4	2	28

令和3年度 部屋稼働率 特養こはく苑														
部屋	4月	5月	6月	7月	8月	9月	10月	11月	12月	1月	2月	3月	稼働率(%)	前年稼働率
ひよこ1号室	97	100	100	100	100	100	100	100	100	100	100	100	100	96
ひよこ2号室	100	100	100	100	100	60	84	67	100	100	100	100	93	100
ひよこ3号室	100	100	100	100	100	100	100	100	100	100	100	103	100	82
ひよこ4号室	100	100	100	100	100	100	100	100	100	100	100	100	100	96
ひよこ5号室	83	100	100	100	100	93	68	33	100	100	100	100	90	94
ひよこ6号室	100	100	100	100	100	100	100	100	100	100	100	100	100	100
ひよこ7号室	100	100	100	100	100	100	100	87	84	77	57	100	92	100
ひよこ8号室	93	65	77	100	94	90	100	100	71	94	79	100	88	100
ひよこ9号室	100	100	100	100	100	100	100	100	100	100	100	100	100	100
うさぎ1号室	100	100	100	100	100	100	100	100	100	100	100	100	100	100
うさぎ2号室	100	100	100	100	100	100	100	100	100	100	100	100	100	88
うさぎ3号室	100	100	100	100	100	100	100	100	100	100	100	100	100	100
うさぎ4号室	100	100	100	100	100	100	100	100	100	100	100	103	100	100
うさぎ5号室	90	100	100	100	100	100	100	100	100	100	100	100	99	99
うさぎ6号室	100	100	100	100	100	100	100	100	81	97	100	84	97	100
うさぎ7号室	100	100	100	100	100	100	100	100	100	100	100	94	99	100
うさぎ8号室	100	100	100	100	100	100	100	100	100	100	100	100	100	92
うさぎ9号室	100	100	100	100	100	100	100	100	100	100	100	100	100	99
うさぎ10号室	100	100	100	100	100	100	100	100	100	100	100	100	100	100
かめ1号室	100	100	100	100	100	100	100	100	100	100	100	100	100	100
かめ2号室	100	100	100	100	100	100	100	100	100	100	100	100	100	100
かめ3号室	83	84	93	87	100	100	100	100	100	100	100	100	96	100
かめ4号室	100	100	93	42	94	100	100	100	100	100	100	100	94	100
かめ5号室	100	100	100	100	100	100	100	100	100	100	100	100	100	100
かめ6号室	100	100	100	100	87	100	100	100	100	100	100	100	99	100
かめ7号室	100	100	100	100	100	100	100	100	100	100	100	100	100	100
かめ8号室	23	100	100	100	100	100	100	100	100	100	100	100	94	90
かめ9号室	100	100	100	100	100	100	100	100	100	100	100	100	100	97
かめ10号室	100	100	100	100	100	100	100	100	100	100	100	65	97	91
稼働率(%)	96	98	99	98	99	98	98	96	98	99	98	98	98	
前年稼働率	94	94	94	97	94	92	93	94	94	95	96	95		94

面会状況

令和3年度はコロナウィルス蔓延防止に努め、直接の面会はお断りしています。

(※LINEによるテレビ電話を利用)

4月	5月	6月	7月	8月	9月	10月	11月	12月	1月	2月	3月	計
2	1	1	1	1	1	1	1	1	2	2	2	16

栄養摂取状況

月 区分	エネルギー kcal	蛋白質 g	脂質 g	カルシウム mg	レチノール当量 μgRE	ビタミンB1 mg	ビタミンB2 mg	ビタミンC mg
4 月	1606	64.5	35.3	602	920	0.84	1.1	123
5 月	1608	65.4	33.9	561	568	0.78	1.06	110
6 月	1607	65.6	34.7	559	552	0.82	1.06	107
7 月	1606	65.1	36.8	566	588	0.86	1.07	115
8 月	1604	64.2	35.3	579	645	0.84	1.08	125
9 月	1602	65.3	34.9	551	619	0.79	1.1	108
10 月	1605	66	35.4	576	665	0.8	1.07	105
11 月	1606	64.6	35.7	608	686	0.81	1.07	117
12 月	1600	64.2	35.7	608	655	0.82	1.03	109
1 月	1606	65.5	35.1	588	616	0.84	1.06	111
2 月	1605	66.1	35.4	603	686	0.79	1.05	104
3 月	1608	64.8	35.2	580	627	0.81	1.04	112
合計	19263	781.3	423.4	6981	7827	9.8	12.79	1346
平均	1605	65.1	35.3	582	652	0.8	1.1	112

行事献立表

月日	行事名	献 立 名
4月12日	パンの日	ミックスサンドイッチ わかめスープ 春雨サラダ 梨
5月5日	こどもの日	オムライス コンソメスープ エビフライ 唐揚げ サラダ 梨
6月7日	リクエスト	ミックスサンドイッチ わかめスープ マカロニサラダ りんご
6月18日	岩手県郷土料理	ゆかりご飯 ひつつみ汁 焼き鮭 細切り昆布 漬物
7月7日	七夕	七夕そうめん 星形ハンバーグ アスパラとエビの胡麻和え たくあん
7月28日	土用の丑の日	うなぎ丼 お吸い物 きんぴらごぼう ピーマンサラダ たくあん
8月13日	お盆	ご飯 お吸い物 精進揚げ 白和え 漬物
8月14日	"	そうめん 厚揚げの油いため 長いもとオクラの和え物 みかん
8月15日	"	赤飯 お吸い物 がんもの煮物 酢味噌和え たくあん
9月16日	敬老会バイキング	お寿司 茶碗蒸し 豚汁 唐揚げ エビフライ かぼちゃそぼろ煮 春雨ごま酢和え 梨のコンポート
9月21日	十五夜	ご飯 わかめスープ お月見ハンバーグ きゅうりと大根のサラダ 漬物 お月見団子風
10月13日	リクエストおやつ	焼きいも
11/27	リクエストおやつ	ピザ
10月31日	ハロウィン	オムライス かぼちゃのポタージュ ごぼうサラダ リンゴのコンポート
11月10日	リクエスト	軍配もち
11月16日	郷土料理	わかめご飯 まめぶ汁 焼き鮭 ほうれん草のおひたし 梨
12月24日	クリスマスバイキング	クワッサン わかめスープ ピザ ローストビーフ 唐揚げ ポテトサラダ カプレーゼ マカロニサラダ オレンジ
12月25日	クリスマス	ブッシュドノエル
12月31日	大晦日	年越しそば 大根のそぼろあん みかん 金時豆 甘酒
1月1日	元旦	赤飯 お吸い物 ローストビーフ 栗きんとん 寿かまぼこ 紅白なます 数の子
1月2日	お正月	ちらし寿司 お吸い物 伊達巻 ほうれん草の煮びたし 甘酒
1月7日	七草	七草粥 味噌汁 京風たまごネギ入り きんぴらごぼう 牛乳
2月3日	節分	太巻き いわしのつみれ汁 やわらかイワシの梅煮 焼きナス 金時豆 甘納豆 甘酒
3月3日	桃の節句	海鮮チラシ寿司 お吸い物 菜の花の和え物 漬物 お雛様クレープ
3月11日	リクエスト	ご飯 わかめスープ 焼き肉 カクテキ

2. 防災訓練実施状況（デイサービスセンターわが家合同）

年 月 日	内 容
令和3年7月16日	総合訓練（通報・消火・避難）火災想定
令和4年3月10日	避難訓練（通報・消火・避難）夜間火災想定

3. 施設内研修

年 月 日	内 容
令和3年5月11日	言葉の影響 講師 研修委員会
令和3年7月 6, 14, 17, 23, 29日	身体拘束研修 講師 身体拘束・虐待防止委員会
令和3年7月15日	高齢者虐待防止について 講師 施設長
令和3年8月3日	認知症の3分類 講師 研修委員会
令和3年9月8日	手洗いの仕方 講師 研修委員会
令和3年10月5日	高齢者の病気の特徴 講師 研修委員会
令和3年12月7日	スキンケアについて 講師 認定看護師 十文字様
令和4年2月8日	安全の決め手となるコミュニケーションと確認 講師 研修委員会
令和4年2月 8, 15, 16, 24, 28日	身体拘束研修 講師 身体拘束・虐待防止委員会

4. ボランティア受入報告

年 月 日	主催者	内容
なし		

※ボランティア登録 4名（令和4年3月31日現在）

5. 各委員会（わが家・きんぎょ合同）

年 月 日	委員会名	主な議題
令和3年4月21日	感染症・アクシデント委員会	体制・方針
令和3年4月22日	安全管理・BCP委員会	体制・方針
令和3年4月23日	身体拘束・虐待防止委員会	体制・方針
令和3年4月22日	安全管理・BCP委員会	避難訓練について
令和3年6月24日	身体拘束・虐待防止委員会	内部研修について
令和3年7月21日	感染症・アクシデント委員会	内部研修について
令和3年9月24日	身体拘束・虐待防止委員会	研修の反省
令和3年10月14日	安全管理・BCP委員会	訓練の反省、BCPについて
令和3年10月20日	感染症・アクシデント委員会	アクシデント等の用紙様式について
令和3年11月12日	安全管理・BCP委員会	BCP、避難訓練について
令和3年12月14日	身体拘束・虐待防止委員会	マニュアル作成
令和4年1月11日	身体拘束・虐待防止委員会	マニュアル作成
令和4年1月13日	安全管理・BCP委員会	避難訓練について
令和4年2月1日	身体拘束・虐待防止委員会	内部研修について
令和4年3月8日	身体拘束・虐待防止委員会	研修の反省・年度総括
令和4年3月10日	安全管理・BCP委員会	訓練反省・年度総括
令和4年3月23日	感染症・アクシデント委員会	年度総括

※全体会議：毎月第2火曜日開催

※部門会議：毎月第1木曜日、第3金曜日開催

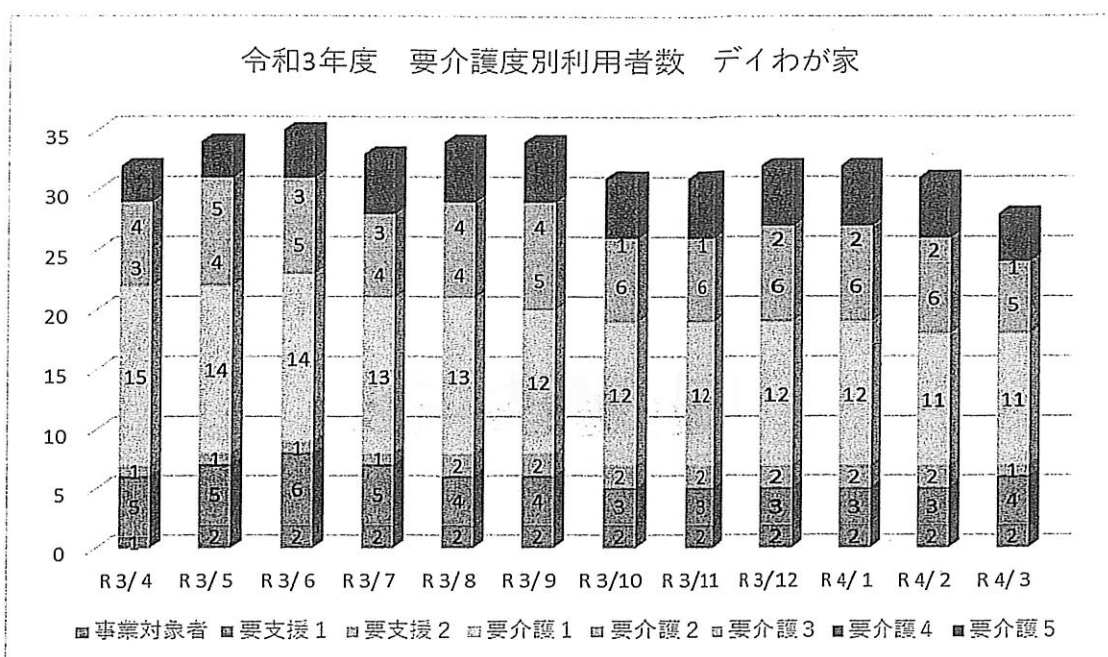
※ユニット会議：毎月1回以上開催

※ユニットリーダー会議：毎月1回開催

【Ⅲ】 居宅サービス

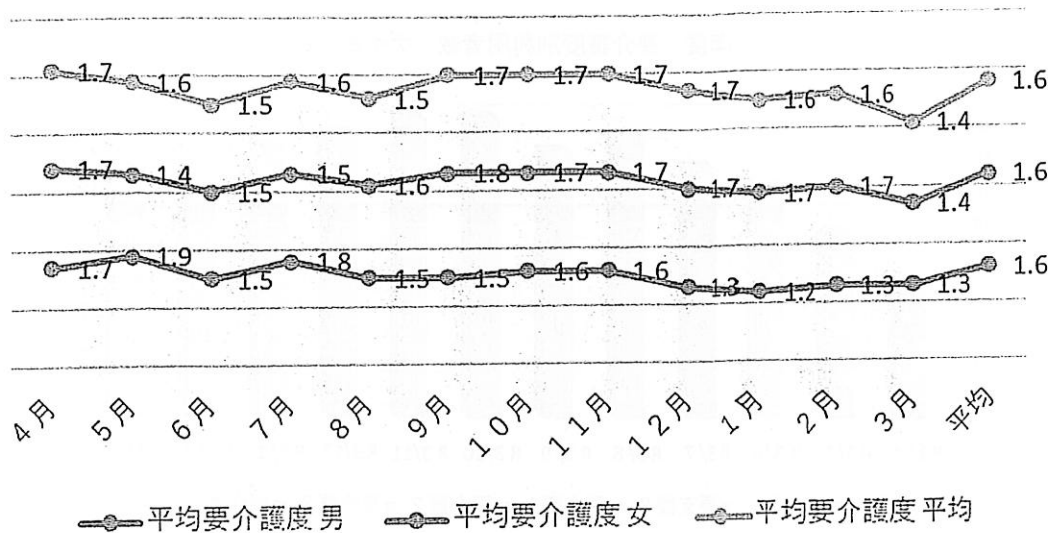
令和3年度事業報告

1. デイサービスセンターわが家 (令和4年3月31日現在)



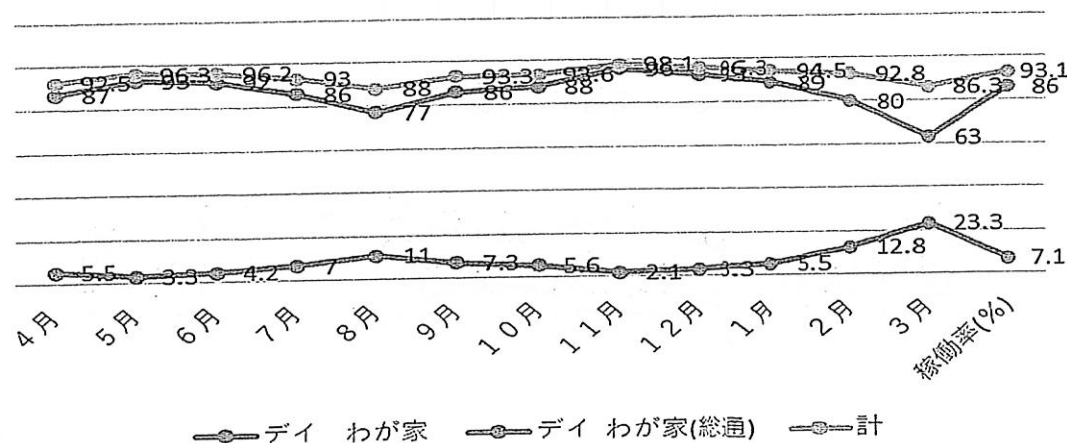
要介護度	性別	4月	5月	6月	7月	8月	9月	10月	11月	12月	1月	2月	3月	合計	平均	前年平均
事業対象者	男														0.0	0
事業対象者	女	1	3	2	2	2	2	2	2	2	2	2	2	24	2.0	1.6
事業対象者	合計	1	3	2	2	2	2	2	2	2	2	2	2	24	2.0	1.6
要支援1	男			1	1	1	1	1	1	1	1	1	1	10	0.8	1
要支援1	女	3	3	3	3	3	1	1	1	1	1	2	3	25	2.1	3.2
要支援1	合計	3	3	4	4	4	2	2	2	2	2	3	4	35	2.9	4.2
要支援2	男														0.0	0
要支援2	女	1	1	1	1	2	2	2	2	2	2	2	1	19	1.6	0.6
要支援2	合計	1	1	1	1	2	2	2	2	2	2	2	1	19	1.6	1.3
要介護1	男	4	4	4	4	4	4	3	3	2	3	2	2	39	3.3	4.7
要介護1	女	8	8	8	8	7	6	7	7	7	7	5	5	83	6.9	9.3
要介護1	合計	12	12	12	12	11	10	10	10	9	10	7	7	122	10.2	14
要介護2	男	1	2	1	1	1	1	2	2	2	2	2	2	19	1.6	1.6
要介護2	女	2	2	3	3	2	3	3	3	2	2	3	3	31	2.6	2.1
要介護2	合計	3	4	4	4	3	4	5	5	4	4	5	5	50	4.2	3.7
要介護3	男	2	3	2	2									9	0.8	2.5
要介護3	女	3	1			1	2	1	1	2	1	1	1	14	1.2	0.5
要介護3	合計	5	4	2	2	1	2	1	1	2	1	1	1	23	1.9	3
要介護4	男				1	1	1	1	1					5	0.4	0
要介護4	女	3	3	4	4	4	4	4	4	4	4	4	2	44	3.7	2.3
要介護4	合計	3	3	4	5	5	5	5	5	4	4	4	2	49	4.1	2.3
総合計(人)	男	7	9	8	9	7	7	7	7	5	6	5	5	82	6.8	10.3
総合計(人)	女	21	21	21	21	21	20	20	20	20	19	19	17	240	20.0	20.3
総合計(人)	合計	28	30	29	30	28	27	27	27	25	25	24	22	322	26.8	30.7

令和3年度 利用者平均介護度 デイわが家



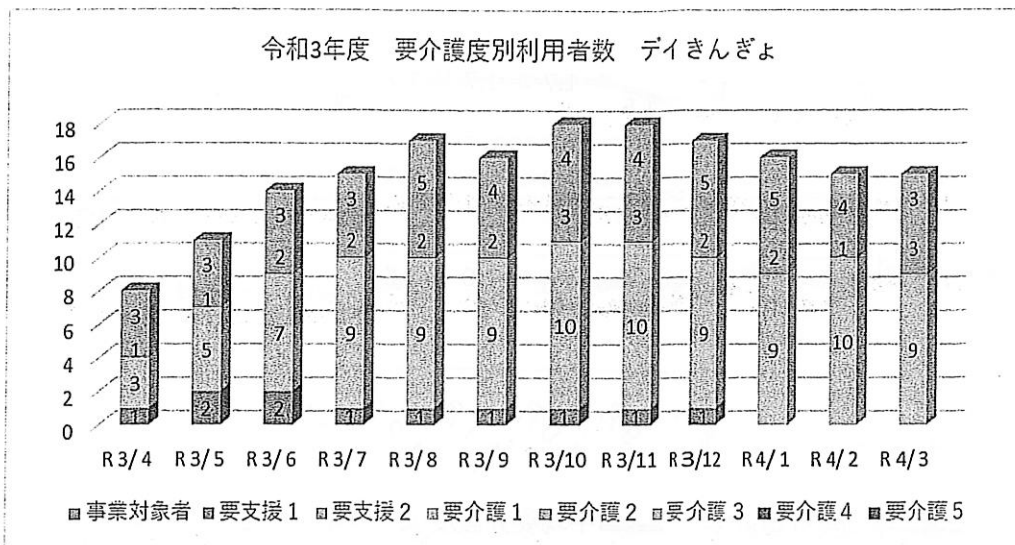
要介護度	性別	4月	5月	6月	7月	8月	9月	10月	11月	12月	1月	2月	3月	平均	前年平均
平均要介護度	男	1.7	1.9	1.5	1.8	1.5	1.5	1.6	1.6	1.3	1.2	1.3	1.3	1.6	1.5
平均要介護度	女	1.7	1.4	1.5	1.5	1.6	1.8	1.7	1.7	1.7	1.7	1.7	1.4	1.6	1.3
平均要介護度	平均	1.7	1.6	1.5	1.6	1.5	1.7	1.7	1.7	1.7	1.6	1.6	1.4	1.6	1.4

令和3年度 通所稼働率 デイわが家

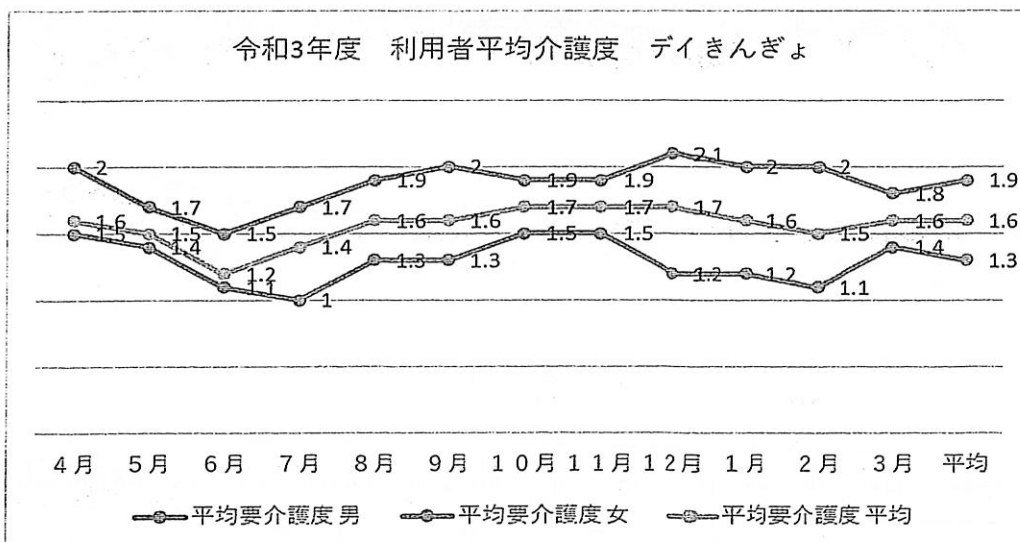


サービス事業者	4月	5月	6月	7月	8月	9月	10月	11月	12月	1月	2月	3月	稼働率(%)	前年稼働率
デイ わが家	87	93	92	86	77	86	88	96	93	89	80	63	86	70
デイ わが家(総通)	5.5	3.3	4.2	7	11	7.3	5.6	2.1	3.3	5.5	12.8	23.3	7.1	12
計	92.5	96.3	96.2	93	88	93.3	93.6	98.1	96.3	94.5	92.8	86.3	93.1	82

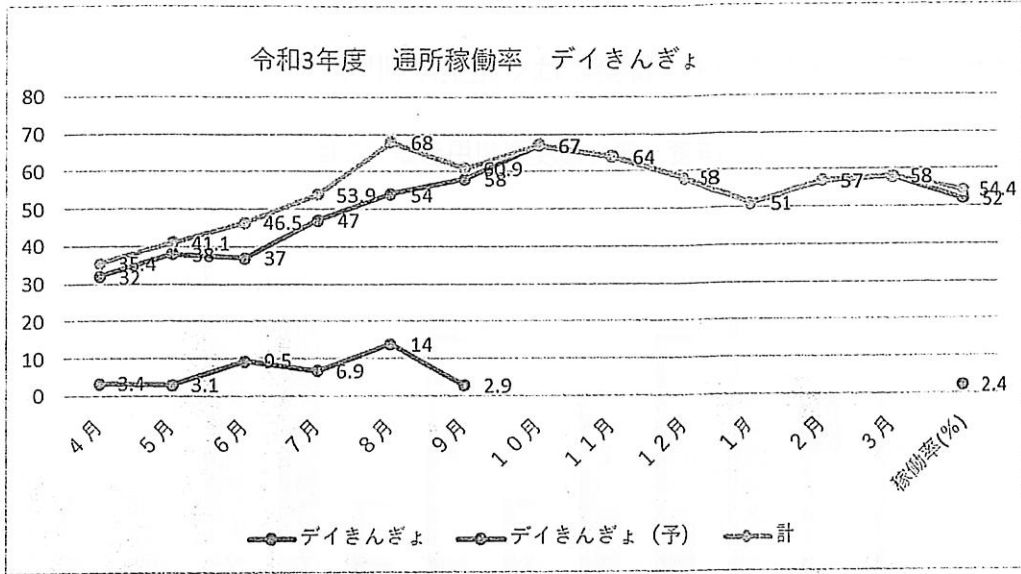
2. デイサービスセンターきんぎょ



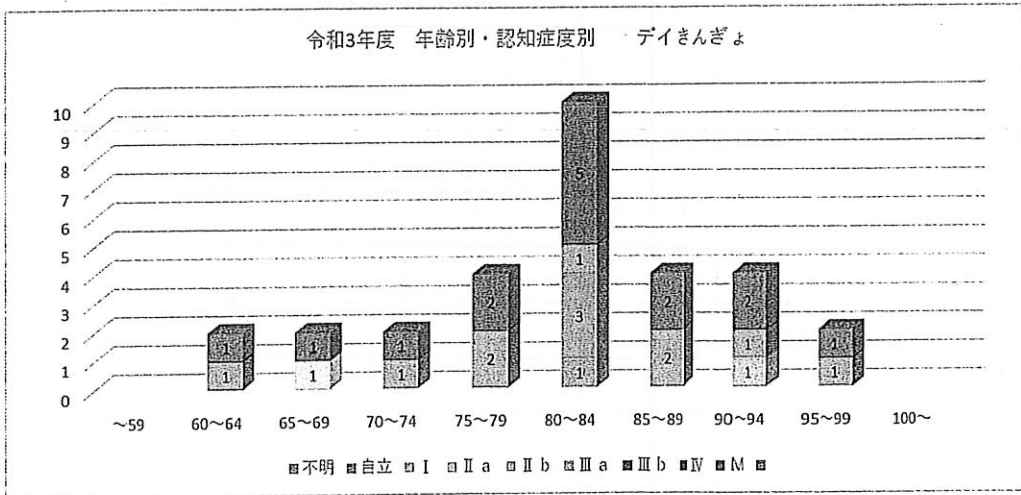
	4月	5月	6月	7月	8月	9月	10月	11月	12月	1月	2月	3月	計	平均
事業対象者													0	0.0
要支援1	1	2	2	1	1	1	1	1	1				11	0.9
要支援2													0	0.0
要介護1	3	5	7	9	9	9	10	10	9	9	10	9	99	8.3
要介護2	1	1	2	2	2	2	3	3	2	2	1	3	24	2.0
要介護3	3	3	3	3	5	4	4	4	5	5	4	3	46	3.8
要介護4													0	0.0
要介護5													0	0.0



要介護度	性別	4月	5月	6月	7月	8月	9月	10月	11月	12月	1月	2月	3月	平均
平均要介護度	男	1.5	1.4	1.1	1	1.3	1.3	1.5	1.5	1.2	1.2	1.1	1.4	1.3
平均要介護度	女	2	1.7	1.5	1.7	1.9	2	1.9	1.9	2.1	2	2	1.8	1.9
平均要介護度	平均	1.6	1.5	1.2	1.4	1.6	1.6	1.7	1.7	1.7	1.6	1.5	1.6	1.6

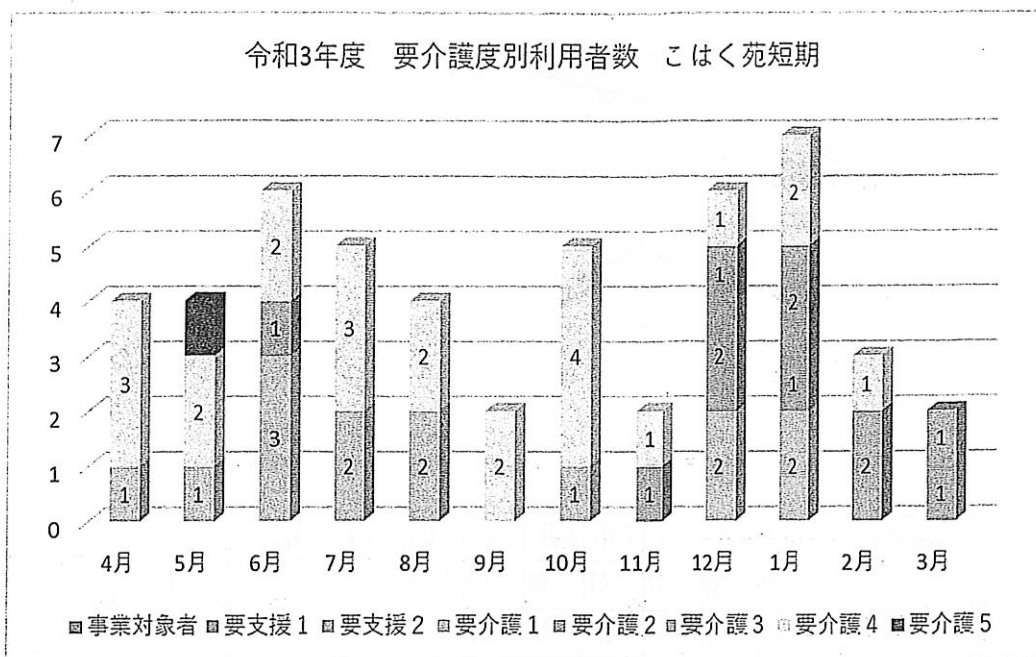


サービス事業者	4月	5月	6月	7月	8月	9月	10月	11月	12月	1月	2月	3月	稼働率(%)
デイキンギョ	32	38	37	47	54	58	67	64	58	51	57	58	52
デイキンギョ (予)	3.4	3.1	9.5	6.9	14	2.9							2.4
計	35.4	41.1	46.5	53.9	68	60.9	67	64	58	51	57	58	54.4



	~59	60~64	65~69	70~74	75~79	80~84	85~89	90~94	95~99	100~	計
不明											
自立		1	1	1	2	5	2	2	1		15
I				1		1					2
II a								1			1
II b		1				3			1		5
III a					2	1	2	1			6
III b			1								1
IV											
M											
計		1	1	1	2	5	2	2	1		15

3. こはく苑ショートステイ（特養こはく苑空床利用短期）



	4月	5月	6月	7月	8月	9月	10月	11月	12月	1月	2月	3月	合計
事業対象者													0
要支援1													0
要支援2													0
要介護1	1	1	3	2	2		1		2	2			14
要介護2								1	2	1		1	5
要介護3			1						1	2	2	1	7
要介護4	3	2	2	3	2	2	4	1	1	2	1		23
要介護5		1											1
合計	4	4	6	5	4	2	5	2	6	7	3	2	50

【Ⅳ】 広報

特別養護老人ホーム こはく苑

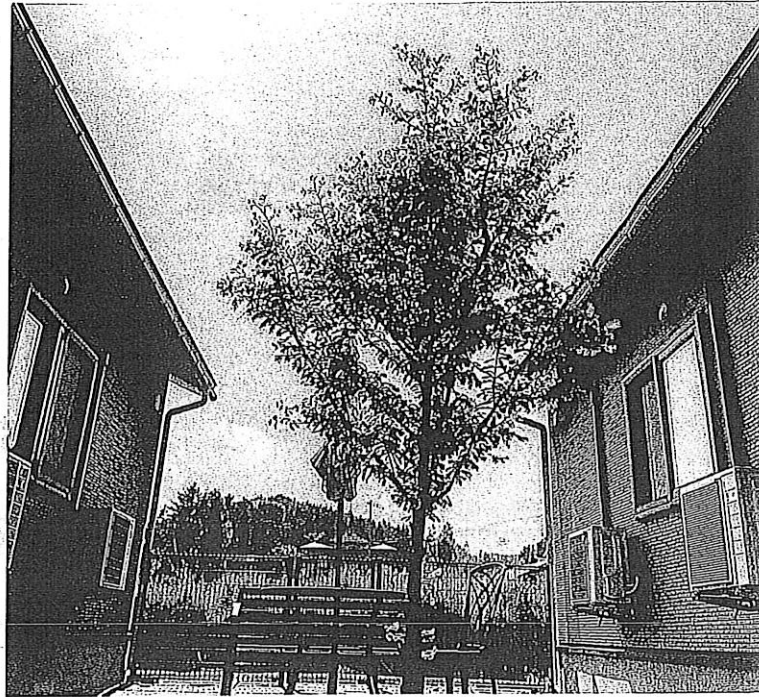
デイサービスセンター わが家

デイサービスセンター きんぎょ

琥珀会は緑豊かな久慈町こはくの里で、特設こはく苑・デイわが家・デイきんぎょを運営しています

tel: 0194-53-3600

- トップページ
- お知らせ
- サービス
- こはく苑
- わが家
- きんぎょ
- 施設案内
- 写真
- 法人概要
- 情報公開
- 現況報告書等情報検索



Welcome!

新型コロナウイルス感染症感染拡大防止のため、当施設では、面会について目安となるガイドラインを決定させていただきました。

詳細については、お知らせの「面会に関するお知らせ」をご確認ください。

現在、久慈市内感染状況より、面会全面禁止とさせていただきます。

感染症対策にご理解とご協力をお願いします。

Information

09.10 Fri 施設満足度アンケート調査

07.30 Fri 入居者の外出・外泊について

06.14 Mon 面会についてのお知らせ

06.07 Mon 訪問カフェのお知らせ

04.01 Thu 認知症対応型デイサービスセンターきんぎょ 開所しました

琥珀会は緑豊かな久慈町こはくの里で、特養こはく苑・デイわが家・デイきんぎよを運営しています

tel:0194-53-3600

トップページ

お知らせ

サービス

こはく苑

わが家

きんぎよ

施設案内

写真

法人概要

情報公開

取組状況 (5)

規程 (2)

報告書 (7)

役員 (3)

現況報告書等情報検索

取組状況

事業所加算

[事業所加算 \(R3.4.1~\).pdf \(2.5MB\)](#)

行動計画

[行動計画 \(R3.10.1公開\).pdf \(0.07MB\)](#)

[行動計画 \(H31.4.1公開\).pdf \(0.28MB\)](#)

特定加算に基づく取組

[特定加算に基づく取組について \(R1.8.6公開\).pdf \(0.74MB\)](#)

身体拘束排除宣言

[身体拘束排除宣言 \(R2.11.19公開\).pdf \(0.34MB\)](#)

個人情報に関する基本方針

[個人情報に関する基本方針 \(R2.11.19公開\).pdf \(0.46MB\)](#)

1

kohakukai_kohakuen

メッセージを送信



投稿64件 フォロワー308人 フォロー中262人

特別養護老人ホーム こはく苑

緑豊かな岩手県久慈市の小久慈町・こはくの里で、特養こはく苑とデイわが家を運営しています！
フォロー・いいねよろしくお願いします☺️

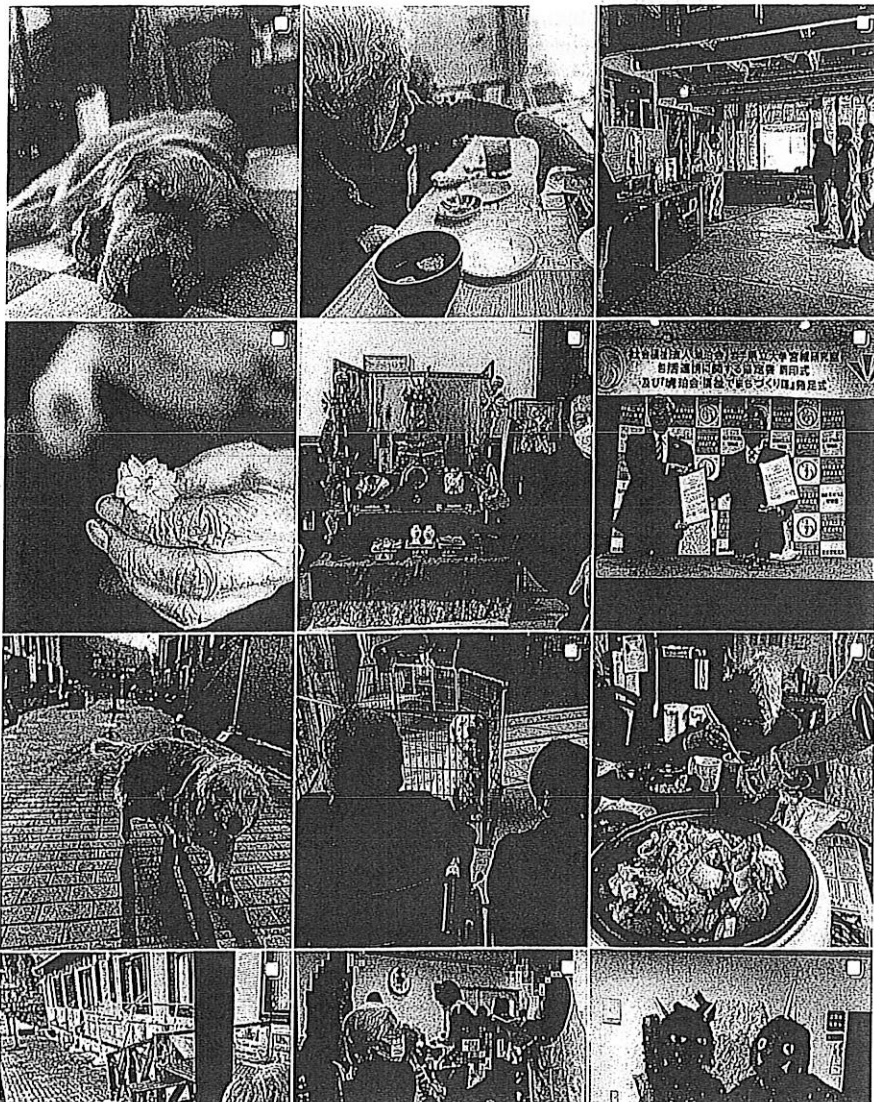
☎️0194-53-3600

kohakukai.org

📷 投稿

📺 動画

👤 タグ付けされている人



【▽】 事業報告の附属明細書

1991年10月

事業報告の附属明細書

社会福祉法第 59 条第 1 号に基づき報告する令和 3 年度事業報告の附属明細書については、事業報告の内容を補足する重要な事項がないため作成していません。

令和 4 年 5 月 28 日

社会福祉法人琥珀会
理事長 田代 文雄

संस्कृत-संज्ञा-संग्रहः

संस्कृत-संज्ञा-संग्रहः
संस्कृत-संज्ञा-संग्रहः

【Ⅵ】 計算書類等

令和 3 年度社会福祉法人琥珀会

百真堂行 (W)

百真堂行 (W)

資金収支計算書

(自 令和 3年 4月 1日 至 令和 4年 3月31日)

(単位：円) 1頁

	勘定科目	予算(A)	決算(B)	差異(A)-(B)	備考
事業活動による収入	収入 介護保険事業収入	188,384,000	189,024,641	△640,641	
	収入 経常経費寄附金収入	290,000	290,000		
	収入 受取利息配当金収入	3,000	1,059	1,941	予算額が千円単位のた
	収入 その他の収入	192,000	192,732	△732	
	収入 事業活動収入計(1)	188,869,000	189,508,432	△639,432	
支出 人件費支出	136,515,000	136,013,219	501,781		
事業活動資金収支差額	支出 事業費支出	26,612,000	26,461,755	150,245	
	支出 事務費支出	12,779,000	12,695,272	83,728	
	支出 支払利息支出	1,240,000	1,238,392	1,608	
	支出 事業活動支出計(2)	177,146,000	176,408,638	737,362	
	事業活動資金収支差額(3)=(1)-(2)	11,723,000	13,099,794	△1,376,794	
施設整備等による収入	収入 施設整備等収入計(4)				
	支出 設備資金借入金元金償還支出	9,660,000	9,660,000		
	支出 固定資産取得支出	181,000	180,400	600	
	支出 ファイナンス・リース債務の返済支出	3,973,000	3,928,012	44,988	
	支出 施設整備等支出計(5)	13,814,000	13,768,412	45,588	
施設整備等資金収支差額(6)=(4)-(5)	△13,814,000	△13,768,412	△45,588		
その他の活動による収入	収入 積立資産取崩収入		79,916	△79,916	
	収入 サービス区分間繰入金収入	331,000	537,330	△206,330	臨時役員会等のため
	収入 その他の活動による収入	5,713,000	5,770,200	△57,200	
	収入 その他の活動収入計(7)	6,044,000	6,387,446	△343,446	
	その他の活動による支出	支出 積立資産支出	3,770,000	3,764,348	5,652
支出 サービス区分間繰入金支出		331,000	537,330	△206,330	臨時役員会等のため
支出 その他の活動による支出		531,000	559,388	△28,388	
支出 その他の活動支出計(8)		4,632,000	4,861,066	△229,066	
その他の活動資金収支差額(9)=(7)-(8)		1,412,000	1,526,380	△114,380	
予備費支出(10)					
当期資金収支差額合計(11)=(3)+(6)+(9)-(10)		△679,000	857,762	△1,536,762	

資金収支計算書

(自 令和 3年 4月 1日 至 令和 4年 3月31日)

(単位:円) 2頁

勘定科目	予算(A)	決算(B)	差異(A)-(B)	備考
前期末支払資金残高(12)	45,361,978	45,361,978		
当期末支払資金残高(11)+(12)	44,682,978	46,219,740	△1,536,762	

資金収支計算書

(自 令和 3年 4月 1日 至 令和 4年 3月31日)

(単位:円) 1頁

勘定科目		予算(A)	決算(B)	差異(A)-(B)	備考
事業活動による収入	介護保険事業収入	188,384,000	189,024,641	△640,641	
	居室介護料収入		3,647,169	△3,647,169	
	(介護報酬収入)		3,647,169	△3,647,169	
	短期介護報酬収入		3,647,169	△3,647,169	
	地域密着型介護料収入	148,641,000	146,165,762	2,475,238	
	(介護報酬収入)	132,620,000	130,963,208	1,656,792	
	地域密着型介護報酬収入	127,894,000	130,963,208	△3,069,208	
	地域密着型短期介護報酬収入	4,726,000		4,726,000	
	(利用者負担金収入)	16,021,000	15,202,554	818,446	
	介護負担金収入・わが家(公費)	215,000	73,849	141,151	生活保護利用者減少の
	介護負担金収入・こはく苑(一般)	11,191,000	11,327,762	△136,762	
	介護負担金収入・わが家(一般)	1,938,000	1,793,417	144,583	
	介護負担金収入・短期(一般)	470,000	314,553	155,447	短期利用者減少のため
	介護予防・日常生活支援総合事業収入	2,421,000	1,674,917	746,083	総合事業利用者減少の
	事業費収入	2,212,000	1,498,761	713,239	総合事業利用者減少の
	事業負担金収入(公費)	31,000		31,000	
	事業負担金収入(一般)	178,000	176,156	1,844	
	利用者等利用料収入	37,318,000	37,534,175	△216,175	
	地域密着型介護サービス利用料収入	24,000	24,000		
	食費収入(公費)	7,002,000	6,612,515	389,485	
	食費収入(一般)	8,929,000	9,726,440	△797,440	
	居住費収入(公費)	7,899,000	7,510,246	388,754	
	居住費収入(一般)	13,036,000	13,238,794	△202,794	
	その他の利用料収入	120,000	238,180	△118,180	
	介護予防・日常生活支援総合事業利用料収入	308,000	184,000	124,000	総合事業利用者減少の
	その他の事業収入	4,000	2,618	1,382	施設内認定調査が減少
	受託事業収入	4,000	2,618	1,382	施設内認定調査が減少
経常経費寄附金収入	290,000	290,000			
受取利息配当金収入	3,000	1,059	1,941	予算が千円単位のため	
その他の収入	192,000	192,732	△732		
雑収入	192,000	192,732	△732		
雑収入	192,000	192,732	△732		
事業活動収入計(1)		188,869,000	189,508,432	△639,432	
支出	人件費支出	136,515,000	136,013,219	501,781	
	役員報酬支出	153,000	150,342	2,658	
	職員給料支出	83,892,000	83,955,879	△63,879	
	給料支出	65,557,000	65,577,401	△20,401	

資金収支計算書

(自 令和 3年 4月 1日 至 令和 4年 3月31日)

(単位:円) 2頁

勘定科目	予算(A)	決算(B)	差異(A)-(B)	備考
手当支出	18,335,000	18,378,478	△43,478	
職員賞与支出	8,017,000	8,015,300	1,700	
非常勤職員給与支出	28,119,000	27,849,024	269,976	
賃金支出	19,894,000	19,513,484	380,516	
報酬支出	3,175,000	3,174,800	200	
賞与支出	626,000	624,750	1,250	
手当支出	4,424,000	4,535,990	△111,990	
退職給付支出		79,916	△79,916	
法定福利費支出	16,334,000	15,962,758	371,242	
事業費支出	26,612,000	26,461,755	150,245	
給食費支出	9,646,000	9,612,651	33,349	
介護用品費支出	2,167,000	2,120,450	46,550	
保健衛生費支出	523,000	527,112	△4,112	
被服費支出	8,000	7,987	13	
教養娯楽費支出	901,000	808,525	92,475	コロナ禍による行事等
水道光熱費支出	5,619,000	5,653,873	△34,873	
水道料支出	1,070,000	1,068,381	1,619	
電気料支出	3,246,000	3,277,181	△31,181	
ガス料支出	1,303,000	1,308,311	△5,311	
燃料費支出	267,000	274,100	△7,100	
消耗器具備品費支出	3,030,000	3,034,364	△4,364	
保険料支出	1,439,000	1,438,260	740	
賃借料支出	1,411,000	1,401,110	9,890	
車輛費支出	1,601,000	1,583,323	17,677	
車輛費支出	129,000	120,818	8,182	
燃料費支出	1,472,000	1,462,505	9,495	
事務費支出	12,779,000	12,695,272	83,728	
福利厚生費支出	1,203,000	1,238,039	△35,039	
職員被服費支出	316,000	304,870	11,130	
旅費交通費支出	400,000	399,975	25	
研修研究費支出	1,909,000	1,924,889	△15,889	
事務消耗品費支出	1,033,000	929,649	103,351	
修繕費支出	506,000	505,062	938	
通信運搬費支出	730,000	798,633	△68,633	
会議費支出	119,000	112,655	6,345	
広報費支出	34,000	31,160	2,840	
業務委託費支出	1,198,000	1,184,156	13,844	

資金収支計算書

(自 令和 3年 4月 1日 至 令和 4年 3月31日)

(単位:円) 3頁

勘定科目		予算(A)	決算(B)	差異(A)-(B)	備考
事業活動	洗濯委託費支出	73,000	61,094	11,906	マットレス洗浄が減つ
	その他委託費支出	728,000	727,062	938	
	一般廃棄物処理業務委託費支出	397,000	396,000	1,000	
	手数料支出	2,439,000	2,361,710	77,290	
	土地・建物賃借料支出	905,000	905,000		
	租税公課支出	331,000	323,384	7,616	
	保守料支出	1,298,000	1,322,521	△24,521	
	渉外費支出	30,000	30,000		
	諸会費支出	214,000	211,500	2,500	
	雑支出	114,000	112,069	1,931	
	支払利息支出	1,240,000	1,238,392	1,608	
	事業活動支出計(2)		177,146,000	176,408,638	737,362
事業活動資金収支差額(3)=(1)-(2)		11,723,000	13,099,794	△1,376,794	
施設整備等	施設整備等収入計(4)				
	設備資金借入金元金償還支出	9,660,000	9,660,000		
	固定資産取得支出	181,000	180,400	600	
	器具及び備品取得支出	181,000	180,400	600	
	ファイナンス・リース債務の返済支出	3,973,000	3,928,012	44,988	
施設整備等支出計(5)		13,814,000	13,768,412	45,588	
施設整備等資金収支差額(6)=(4)-(5)		△13,814,000	△13,768,412	△45,588	
その他の活動	積立資産取崩収入		79,916	△79,916	
	退職給付引当資産取崩収入		79,916	△79,916	
	サービス区分間繰入金収入	331,000	537,330	△206,330	臨時役員会等のため
	その他の活動による収入	5,713,000	5,770,200	△57,200	
	労働環境助成金収入	4,685,000	4,685,000		
	社会福祉事業一体的小規模公益事業収入	1,028,000	1,085,200	△57,200	
	その他の活動収入計(7)		6,044,000	6,387,446	△343,446
よる収入支	積立資産支出	3,770,000	3,764,348	5,652	
	退職給付引当資産支出	1,770,000	1,764,348	5,652	
	施設設備整備積立資産支出	1,000,000	1,000,000		
	修繕積立資産支出	1,000,000	1,000,000		
	サービス区分間繰入金支出	331,000	537,330	△206,330	臨時役員会等のため
	その他の活動による支出	531,000	559,388	△28,388	

資金収支計算書

(自 令和 3年 4月 1日 至 令和 4年 3月31日)

(単位：円) 4頁

勘定科目	予算(A)	決算(B)	差異(A)-(B)	備考
社会福祉事業一体的小規模 公益事業支出	531,000	559,388	△28,388	
その他の活動支出計(8)	4,632,000	4,861,066	△229,066	
その他の活動資金収支差額(9)=(7)-(8)	1,412,000	1,526,380	△114,380	
予備費支出(10)				
当期資金収支差額合計(11)=(3)+(6)+(9)-(10)	△679,000	857,762	△1,536,762	

前期末支払資金残高(12)	45,361,978	45,361,978		
当期末支払資金残高(11)+(12)	44,682,978	46,219,740	△1,536,762	

事業活動計算書

(自 令和 3年 4月 1日 至 令和 4年 3月31日)

(単位: 円) 1頁

勘定科目		当年度決算(A)	前年度決算(B)	増減(A)-(B)
サービス	収益			
	介護保険事業収益	189,024,641	169,153,152	19,871,489
サービス	経常経費寄附金収益	290,000	2,468,758	△2,178,758
	サービス活動収益計(1)	189,314,641	171,621,910	17,692,731
サービス	費用			
	人件費	138,008,221	118,136,180	19,872,041
	事業費	27,316,096	22,238,820	5,077,276
	事務費	13,597,715	12,703,995	893,720
	減価償却費	29,094,779	23,290,378	5,804,401
サービス	国庫補助金等特別積立金取崩額	△9,791,330	△9,707,672	△83,658
	サービス活動費用計(2)	198,225,481	166,661,701	31,563,780
サービス	サービス活動増減差額(3)=(1)-(2)	△8,910,840	4,960,209	△13,871,049
サービス	収益			
	受取利息配当金収益	1,059	3,831	△2,772
サービス	その他のサービス活動外収益	5,962,932	2,694,626	3,268,306
	サービス活動外収益計(4)	5,963,991	2,698,457	3,265,534
サービス	費用			
	支払利息	1,427,350	957,737	469,613
サービス	その他のサービス活動外費用	559,388	451,472	107,916
	サービス活動外費用計(5)	1,986,738	1,409,209	577,529
サービス	サービス活動外増減差額(6)=(4)-(5)	3,977,253	1,289,248	2,688,005
	経常増減差額(7)=(3)+(6)	△4,933,587	6,249,457	△11,183,044
特別	収益			
	施設整備等補助金収益		12,705,985	△12,705,985
	固定資産受贈額	1,676,300		1,676,300
	サービス区分間繰入金収益	537,330	30,565,687	△30,028,357
特別	特別収益計(8)	2,213,630	43,271,672	△41,058,042
	費用			
特別	固定資産売却損・処分損	3,395	3	3,392
	国庫補助金等特別積立金積立額		13,582,000	△13,582,000
	サービス区分間繰入金費用	537,330	30,565,687	△30,028,357
特別	特別費用計(9)	540,725	44,147,690	△43,606,965
	特別増減差額(10)=(8)-(9)	1,672,905	△876,018	2,548,923
	当期活動増減差額(11)=(7)+(10)	△3,260,682	5,373,439	△8,634,121
繰越	前期繰越活動増減差額(12)	△26,527,402	△19,400,841	△7,126,561
	当期末繰越活動増減差額(13)=(11)+(12)	△29,788,084	△14,027,402	△15,760,682
活動	増減差額			
	基本金取崩額(14)			
	その他の積立金取崩額(15)		30,000,000	△30,000,000
活動	その他の積立金積立額(16)	2,000,000	12,500,000	△10,500,000
	次期繰越活動増減差額(17)=(13)+(14)+(15)-(16)	△31,788,084	3,472,598	△35,260,682

事業活動計算書

(自 令和 3年 4月 1日 至 令和 4年 3月31日)

(単位: 円) 1頁

	勘定科目	当年度決算(A)	前年度決算(B)	増減(A)-(B)
サービス活動増減の部	介護保険事業収益	189,024,641	169,153,152	19,871,489
	居宅介護料収益	3,647,169		3,647,169
	(介護報酬収益)	3,647,169		3,647,169
	短期介護報酬収益	3,647,169		3,647,169
	地域密着型介護料収益	146,165,762	131,637,031	14,528,731
	(介護報酬収益)	130,963,208	117,076,908	13,886,300
	地域密着型介護報酬収益	130,963,208	95,749,867	35,213,341
	地域密着型短期介護報酬収益		2,795,481	△2,795,481
	地域密着型居宅介護報酬収益		18,531,560	△18,531,560
	(利用者負担金収益)	15,202,554	14,560,123	642,431
	介護負担金収益・わが家(公費)	73,849	152,090	△78,241
	介護負担金収益・こはく苑(一般)	11,327,762	12,089,586	△761,824
	介護負担金収益・わが家(一般)	1,793,417	1,987,224	△193,807
	介護負担金収益・短期(一般)	314,553	327,254	△12,701
	介護予防負担金収益・短期(一般)		3,969	△3,969
	介護予防・日常生活支援総合事業利用料収益	1,674,917	2,126,687	△451,770
	事業費収益	1,498,761	1,914,948	△416,187
	事業負担金収益(公費)		8,810	△8,810
	事業負担金収益(一般)	176,156	202,929	△26,773
	利用者等利用料収益	37,534,175	35,389,434	2,144,741
	地域密着型介護サービス利用料収益	24,000	25,000	△1,000
	食費収益(公費)	6,612,515	6,909,184	△296,669
	食費収益(一般)	9,726,440	8,485,670	1,240,770
	居住費収益(公費)	7,510,246	7,618,412	△108,166
	居住費収益(一般)	13,238,794	11,957,358	1,281,436
その他の利用料収益	238,180	179,310	58,870	
介護予防・日常生活支援総合事業収益	184,000	214,500	△30,500	
その他の事業収益	2,618		2,618	
受託事業収益	2,618		2,618	
経常経費寄附金収益	290,000	2,468,758	△2,178,758	
	サービス活動収益計(1)	189,314,641	171,621,910	17,692,731
費用	人件費	138,008,221	118,136,180	19,872,041
	役員報酬	150,342	206,023	△55,681
	職員給料	83,955,879	67,552,099	16,403,780
	給料	65,577,401	49,562,860	16,014,541
	手当	18,378,478	17,989,239	389,239
	職員賞与	6,709,867	4,790,832	1,919,035
	賞与引当金繰入	1,616,003	1,305,433	310,570
	非常勤職員給与	27,849,024	29,431,545	△1,582,521
	賃金	19,513,484	21,590,985	△2,077,501
	報酬	3,174,800	2,801,600	373,200
	賞与	624,750	500,000	124,750
	手当	4,535,990	4,538,960	△2,970
	退職給付費用	1,764,348	1,321,386	442,962
	法定福利費	15,962,758	13,528,862	2,433,896
	事業費	27,316,096	22,238,820	5,077,276
	給食費	9,651,561	9,036,869	614,692
	介護用品費	2,120,450	1,539,021	581,429
	保健衛生費	533,539	549,248	△15,709
	被服費	7,987	1,599	6,388
	教養娯楽費	861,773	718,881	142,892
	水道光熱費	5,661,385	4,195,840	1,465,545
	水道料	1,068,381	939,010	129,371
	電気料	3,284,693	2,263,542	1,021,151
	ガス料	1,308,311	993,288	315,023
	燃料費	280,025	163,377	116,648
消耗器具備品費	3,701,423	2,565,850	1,135,573	
保険料	1,513,520	1,003,560	509,960	

事業活動計算書

(自 令和 3年 4月 1日 至 令和 4年 3月31日)

(単位：円) 2頁

勘定科目		当年度決算(A)	前年度決算(B)	増減(A)-(B)
	賃借料	1,401,110	891,423	509,687
	車輛費	1,583,323	1,573,152	10,171
	車輛費	120,818	620,662	△499,844
	燃料費	1,462,505	952,490	510,015
	事務費	13,597,715	12,703,995	893,720
	福利厚生費	1,238,039	982,478	255,561
	職員被服費	353,589	405,352	△51,763
	旅費交通費	399,975	464,650	△64,675
	研修研究費	1,924,889	1,353,041	571,848
	事務消耗品費	1,262,193	1,451,591	△189,398
	修繕費	505,062	735,766	△230,704
	通信運搬費	799,173	644,991	154,182
	会議費	117,995	179,410	△61,415
	広報費	31,160	45,160	△14,000
	業務委託費	1,184,156	1,106,508	77,648
	洗濯委託費	61,094	65,208	△4,114
	その他委託費	727,062	645,300	81,762
	一般廃棄物処理業務委託	396,000	396,000	
	手数料	2,750,460	2,318,240	432,220
	土地・建物賃借料	905,000	1,070,000	△165,000
	租税公課	354,234	89,450	264,784
	保守料	1,322,521	1,332,908	△10,387
	渉外費	125,700	96,030	29,670
	諸会費	211,500	206,000	5,500
	雑費	112,069	222,420	△110,351
	減価償却費	29,094,779	23,290,378	5,804,401
	国庫補助金等特別積立金取崩額	△9,791,330	△9,707,672	△83,658
	サービス活動費用計(2)	198,225,481	166,661,701	31,563,780
	サービス活動増減差額(3)=(1)-(2)	△8,910,840	4,960,209	△13,871,049
サ	受取利息配当金収益	1,059	3,831	△2,772
ー	その他のサービス活動外収益	5,962,932	2,694,626	3,268,306
ビ	受入研修費収益		18,000	△18,000
ス	雑収益	4,877,732	1,849,746	3,027,986
活	雑収益	192,732	28,080	164,652
動	労働環境助成金収益	4,685,000	1,821,666	2,863,334
外	社会福祉事業一体的小規模公益事業収益	1,085,200	826,880	258,320
増	サービス活動外収益計(4)	5,963,991	2,698,457	3,265,534
減	支払利息	1,427,350	957,737	469,613
の	その他のサービス活動外費用	559,388	451,472	107,916
部	社会福祉事業一体的小規模公益事業費用	559,388	451,472	107,916
	サービス活動外費用計(5)	1,986,738	1,409,209	577,529
	サービス活動外増減差額(6)=(4)-(5)	3,977,253	1,289,248	2,688,005
	経常増減差額(7)=(3)+(6)	△4,933,587	6,249,457	△11,183,044
特	施設整備等補助金収益		12,705,985	△12,705,985
別	施設整備等補助金収益		12,705,985	△12,705,985
増	固定資産受贈額	1,676,300		1,676,300
減	固定資産受贈額	1,676,300		1,676,300
の	サービス区分間繰入金収益	537,330	30,565,687	△30,028,357
部	特別収益計(8)	2,213,630	43,271,672	△41,058,042
	費用	3,395	3	3,392
	器具及び備品売却損・処分損	5	3	2
	その他の固定資産売却損・処分損	3,390		3,390
	国庫補助金等特別積立金積立額		13,582,000	△13,582,000
	サービス区分間繰入金費用	537,330	30,565,687	△30,028,357
	特別費用計(9)	540,725	44,147,690	△43,606,965
	特別増減差額(10)=(8)-(9)	1,672,905	△876,018	2,548,923
	当期活動増減差額(11)=(7)+(10)	△3,260,682	5,373,439	△8,634,121
繰	前期繰越活動増減差額(12)	△26,527,402	△19,400,841	△7,126,561

事業活動計算書

(自 令和 3年 4月 1日 至 令和 4年 3月31日)

(単位：円) 3頁

	勘定科目	当年度決算(A)	前年度決算(B)	増減(A)-(B)
越	当期末繰越活動増減差額(13)=(11)+(12)	△29,788,084	△14,027,402	△15,760,682
活	基本金取崩額(14)			
動	その他の積立金取崩額(15)		30,000,000	△30,000,000
増	人件費積立金取崩額			
減	退職共済積立金取崩額			
差	施設・設備整備積立金取崩額		30,000,000	△30,000,000
額	備品等購入積立金取崩額			
の	修繕積立金取崩額			
部	その他の積立金積立額(16)	2,000,000	12,500,000	△10,500,000
	人件費積立金積立額			
	退職共済積立金積立額			
	施設・設備整備積立金積立額	1,000,000	11,000,000	△10,000,000
	備品等購入積立金積立額			
	修繕積立金積立額	1,000,000	1,500,000	△500,000
	次期繰越活動増減差額(17)=(13)+(14)+(15)-(16)	△31,788,084	3,472,598	△35,260,682

法人名	社会福祉法人 琥珀会
施設名	
会計単位名	社会福祉法人 琥珀会

貸借対照表

(令和 4年 3月31日現在)

(単位：円) 1頁

資産の部				負債の部			
勘定科目	当年度末	前年度末	増減	勘定科目	当年度末	前年度末	増減
流動資産	54,749,456	64,424,751	△9,675,295	流動負債	25,733,279	32,792,300	△7,059,021
固定資産	324,046,936	340,421,920	△16,374,984	固定負債	209,498,398	215,437,644	△5,939,246
				負債の部合計	235,231,677	248,229,944	△12,998,267
				純資産の部			
				基本金	20,000,000	20,000,000	
				国庫補助金等特別積立金	95,052,799	104,844,129	△9,791,330
				その他の積立金	60,300,000	58,300,000	2,000,000
				次期繰越活動増減差額	△31,788,084	△26,527,402	△5,260,682
				純資産の部合計	143,564,715	156,616,727	△13,052,012
資産の部合計	378,796,392	404,846,671	△26,050,279	負債及び純資産の部合計	378,796,392	404,846,671	△26,050,279

計算書類に対する注記

2. 重要な会計方針

- (1) 固定資産の減価償却の方法
- ・建物並びに器具及び備品一定額法
 - ・リース資産
 - 所有権移転ファイナンス・リース取引に係るリース資産
自己所有の固定資産に適用する減価償却方法と同一の方法によっている。
 - 所有権移転外ファイナンス・リース取引に係るリース資産
リース期間を耐用年数とし、残存価額を零とする定額法によっている。
- (2) 引当金の計上基準
- ・退職給付引当金－岩手県社会福祉協議会が主宰する退職金制度に基づき、事業所負担累計額を計上している
 - ・賞与引当金－職員に支給する賞与のうち、当該会計年度の負担に属する額を見積もり、賞与引当金とし
- (3) 消費税等の会計処理は、税込方式によっている。

4. 法人で採用する退職給付制度

岩手県社会福祉協議会が実施する退職金制度を採用している。

5. 法人が作成する計算書類と拠点区分、サービス区分

当法人の作成する計算書類は以下のとおりになっている。

- (1) 法人全体の計算書類（会計基準省令第1号第1様式、第2号第1様式、第3号第1様式）
- (2) 事業区分別内訳表（会計基準省令第1号第2様式、第2号第2様式、第3号第2様式）
当法人では、事業区分が1つであるため作成していない。
- (3) 社会福祉事業における拠点区分別内訳表（会計基準省令第1号第3様式、第2号第3様式、第3号第3様式）
当法人では、社会福祉事業における拠点区分が1つであることから作成していない。
- (4) 収益事業における拠点区分別内訳表（会計基準省令第1号第3様式、第2号第3様式、第3号第3様式）
当法人では、収益事業を実施していないため作成していない。
- (5) 各拠点区分におけるサービス区分の内容
当法人では、収益事業を実施していないため作成していない。
- (6) 各拠点区分におけるサービス区分の内容
- ①こはく苑拠点区分（社会福祉事業）
 - ア 法人本部
 - イ 特別養護老人ホームこはく苑
 - ウ デイサービスセンターわが家
 - エ デイサービスセンターきんぎょ

6. 基本財産の増減の内容及び金額

基本財産の増減の内容及び金額は以下のとおりである。

(単位：円)

基本財産の種類	前期末残高	当期増加額	当期減少額	当期末残高
基本財産				
土地				
建物	110,793,947	52,362,469	9,374,305	153,782,111
建物附属設備	49,457,374	17,843,191	7,817,523	59,483,042
合計	160,251,321	70,205,660	17,191,828	213,265,153

7. 基本金又は固定資産の売却若しくは処分に係る国庫補助金等特別積立金の取崩し

「該当なし」

8. 担保に供している資産

担保に供されている資産は以下のとおりである。

建物	153,782,111 円
計	153,782,111 円

担保している債務の種類および金額は以下のとおりである。

設備資金借入金（1年以内返済予定額を含む）	175,834,000 円
計	175,834,000 円

計算書類に対する注記

9. 有形固定資産の取得価額、減価償却累計額及び当期末残高（貸借対照表上、間接法で表示している場合は記載不要。）

有形固定資産の取得価額、減価償却累計額及び当期末残高は、以下のとおりである。

（単位：円）

	取得価額	減価償却累計額	当期末残高
基本財産			
土地			
建物	203,789,269	50,007,158	153,782,111
建物附属設備	105,929,071	46,446,029	59,483,042
その他の固定資産			
土地			
建物			
建物附属設備	186,732	91,804	94,928
構築物	28,916,509	15,320,843	13,595,666
機械及び装置	14,157,043	5,169,521	8,987,522
車両運搬具	7,837,771	6,496,727	1,341,044
器具及び備品	27,713,833	20,204,766	7,509,067
有形リース資産	13,855,200	5,316,640	8,538,560
合計	402,385,428	149,053,488	253,331,940

10. 債権額、徴収不能引当金の当期末残高、債権の当期末残高（貸借対照表上、間接法で表示している場合は記載不要。）

債権額、徴収不能引当金の当期末残高、債権の当期末残高は以下のとおりである。

（単位：円）

	債権額	徴収不能引当金の当期末残高	債権の当期末残高
事業未収金	27,598,241		27,598,241
合計	27,598,241		27,598,241

11. 満期保有目的の債券の内訳並びに帳簿価額、時価及び評価損益

「該当なし」

（単位：円）

種類及び銘柄	帳簿価額	時価	評価損益
合計			

12. 関連当事者との取引の内容

「該当なし」

（単位：円）

種類	法人等の名称	住所	資産総額	事業の内容又は職業	議決権の所有割合	関係内容		取引の内容	取引金額	科目	期末残高
						役員 の兼務等	事業上 の関係				

取引条件及び取引条件の決定方針等

13. 重要な偶発債務

「該当なし」

14. 重要な後発事象

「該当なし」

15. 合併及び事業の譲渡若しくは事業の譲受け

「該当なし」

法人名	社会福祉法人 聖玲会
施設名	
拠点区分	こはく苑

貸借対照表

(令和 4年 3月31日現在)

(単位：円) 1頁

資産の部				負債の部			
勘定科目	当年度末	前年度末	増減	勘定科目	当年度末	前年度末	増減
流動資産	54,749,456	64,424,751	△9,675,295	流動負債	25,733,279	32,792,300	△7,059,021
現金預金	26,944,709	34,542,750	△7,598,041	事業未払金	1,996,581	2,596,100	△599,519
現金（こはく苑）	66,746	21,101	45,645	その他の未払金	3,761,111	12,388,847	△8,627,736
預金	26,877,963	34,521,649	△7,643,686	1年以内返済予定 設備資金借入金	12,300,000	9,660,000	2,640,000
事業未収金	27,598,241	25,954,325	1,643,916	1年以内返済予定 リース債務	3,287,560	2,764,094	523,466
未収金		3,800,000	△3,800,000	未払費用	1,468,445	2,856,461	△1,388,036
立替金	176,146	97,316	78,830	預り金	181,322	113,614	67,708
前払費用	30,360	30,360		職員預り金	1,122,257	1,107,731	14,526
				社会保険料	893,299	921,233	△27,934
				雇用保険料	56,330	55,698	632
				住民税	169,400	130,800	38,600
				所得税	3,228		3,228
				賞与引当金	1,616,003	1,305,433	310,570
固定資産	324,046,936	340,421,920	△16,374,984	固定負債	209,498,398	215,437,644	△5,939,246
基本財産	213,265,153	160,251,321	53,013,832	設備資金借入金	163,534,000	175,834,000	△12,300,000
建物	213,265,153	160,251,321	53,013,832	長期運営資金借入金	30,000,000	30,000,000	
その他の固定資産	110,781,783	180,170,599	△69,388,816	リース債務	8,962,722	4,286,400	4,676,322
建物	94,928	113,600	△18,672	退職給付引当金	7,001,676	5,317,244	1,684,432
構築物	13,595,666	8,878,017	4,717,649				
機械及び装置	8,987,522	6,579,000	2,408,522	負債の部合計	235,231,677	248,229,944	△12,998,267
車輛運搬具	1,341,044	213,215	1,127,829	純資産の部			
器具及び備品	7,509,067	10,036,454	△2,527,387	基本金	20,000,000	20,000,000	
建設仮勘定		83,975,572	△83,975,572	第三号基本金	20,000,000	20,000,000	
有形リース資産	8,538,560	6,619,497	1,919,063	国庫補助金等特別積立金	95,052,799	104,844,129	△9,791,330
権利	205,260		205,260	その他の積立金	60,300,000	58,300,000	2,000,000
無形リース資産	3,208,060	138,000	3,070,060	修繕積立金	14,900,000	13,900,000	1,000,000
退職給付引当資産	7,001,676	5,317,244	1,684,432	施設・設備整備積立金	15,400,000	14,400,000	1,000,000
修繕積立資産	14,900,000	13,900,000	1,000,000	感染症対応積立金	30,000,000	30,000,000	
施設・設備整備積立資産	15,400,000	14,400,000	1,000,000	次期繰越活動増減差額	△31,788,084	△26,527,402	△5,260,682
感染症対応積立資産	30,000,000	30,000,000		(うち当期活動増減差額)	△3,260,682	5,373,439	△8,634,121
				純資産の部合計	143,564,715	156,616,727	△13,052,012
資産の部合計	378,796,392	404,846,671	△26,050,279	負債及び純資産の部合計	378,796,392	404,846,671	△26,050,279

計算書類に対する注記

1. 重要な会計方針

- (1) 固定資産の減価償却の方法
- ・建物並びに器具及び備品一定額法
 - ・リース資産
 - 所有権移転ファイナンス・リース取引に係るリース資産
自己所有の固定資産に適用する減価償却方法と同一の方法によっている。
 - 所有権移転外ファイナンス・リース取引に係るリース資産
リース期間を耐用年数とし、残存価額を零とする定額法によっている。
- (2) 引当金の計上基準
- ・退職給付引当金—岩手県社会福祉協議会が実施する退職金共済制度に基づき、事業所負担累計額を計上している。
 - ・賞与引当金—職員に支給する賞与のうち、当該会計年度の負担に属する額を見積もり、賞与引当金として計上し
- (3) 消費税等の会計処理
- ・消費税等の会計処理は、税込方式によっている。

2. 重要な会計方針の変更

「該当なし」

3. 採用する退職給付制度

岩手県社会福祉協議会が実施している退職者共済制度を採用している。

4. 拠点が作成する計算書類とサービス区分

当拠点区分において作成する計算書類は以下のとおりになっている。

- (1) 拠点計算書類（会計基準省令第1号第4様式、第2号第4様式、第3号第4様式）
- (2) 拠点区分事業活動明細書（会計基準別紙3（㊸））
- (3) 拠点区分資金収支明細書（会計基準別紙3（㊸））
- (4) 当拠点区分におけるサービス区分の内容
 - ア 法人本部
 - イ 特別養護老人ホームこはく苑
 - ウ デイサービスセンターわが家
 - エ デイサービスセンターきんぎょ

5. 基本財産の増減の内容及び金額

基本財産の増減の内容及び金額は以下のとおりである。

(単位：円)

基本財産の種類	前期末残高	当期増加額	当期減少額	当期末残高
基本財産				
土地				
建物	110,793,947	52,362,469	9,374,305	153,782,111
建物附属設備	49,457,374	17,843,191	7,817,523	59,483,042
合計	160,251,321	70,205,660	17,191,828	213,265,153

6. 基本金又は固定資産の売却若しくは処分に係る国庫補助金等特別積立金の取崩し

「該当なし」

7. 担保に供している資産

担保に供されている資産は以下のとおりである。

建物	153,782,111 円
計	153,782,111 円

担保している債務の種類および金額は以下のとおりである。

設備資金借入金（1年以内返済予定額を含む）	175,834,000 円
計	175,834,000 円

計算書類に対する注記

8. 有形固定資産の取得価額、減価償却累計額及び当期末残高（貸借対照表上、間接法で表示している場合は記載不要。）

有形固定資産の取得価額、減価償却累計額及び当期末残高は、以下のとおりである。

(単位：円)

	取得価額	減価償却累計額	当期末残高
基本財産			
土地			
建物	203,789,269	50,007,158	153,782,111
建物附属設備	105,929,071	46,446,029	59,483,042
その他の固定資産			
土地			
建物			
建物附属設備	186,732	91,804	94,928
構築物	28,916,509	15,320,843	13,595,666
機械及び装置	14,157,043	5,169,521	8,987,522
車両運搬具	7,837,771	6,496,727	1,341,044
器具及び備品	27,713,833	20,204,766	7,509,067
有形リース資産	13,855,200	5,316,640	8,538,560
合計	402,385,428	149,053,488	253,331,940

9. 債権額、徴収不能引当金の当期末残高、債権の当期末残高（貸借対照表上、間接法で表示している場合は記載不要。）

債権額、徴収不能引当金の当期末残高、債権の当期末残高は以下のとおりである。

(単位：円)

	債権額	徴収不能引当金の当期末残高	債権の当期末残高
事業未収金	27,598,241		27,598,241
合計	27,598,241		27,598,241

10. 満期保有目的の債券の内訳並びに帳簿価額、時価及び評価損益

「該当なし」

(単位：円)

種類及び銘柄	帳簿価額	時価	評価損益
合計			

11. 重要な後発事象

「該当なし」

12. その他社会福祉法人の資金収支及び純資産増減の状況並びに資産、負債及び純資産の状態を明らかにするために必要な事項

「該当なし」

法人名	社会福祉法人 琥珀会
施設名	
会計単位名	社会福祉法人 琥珀会

財産目録

(令和 4年 3月31日現在)

(単位:円) 1頁

貸借対照表科目	場所・物量等	取得年度	使用目的等	取得価額	減価償却累計額	貸借対照表価額
I 資産の部						
1 流動資産						
現金預金						26,944,709
現金	現金手元有高(こはく苑・金庫)		運転資金として			66,746
預金	岩手銀行久慈中央支店		運転資金として			26,877,963
事業未収金	こはく苑拠点		2,3月分介護報酬			27,598,241
立替金	久慈市小久慈町第19地割123番地		実習生家賃等			176,146
前払費用			翌会計年度に計上分			30,360
流動資産合計						54,749,456
2 固定資産						
(1) 基本財産						213,265,153
建物	久慈市小久慈町第19地割118番地1	平成27年度	第1種社会福祉事業である特別養護老人ホームこはく苑、第2種社会福祉事業であるデイサービスセンターわ	309,718,340	96,453,187	213,265,153
(2) その他の固定資産						110,781,783
建物				186,732	91,804	94,928
構築物	外構(舗装)	平成27年度		13,830,588	9,450,897	4,379,691
	ソーラー外灯	平成27年度		2,818,800	1,926,180	892,620
	受水槽	平成27年度		2,527,103	1,726,851	800,252
	外構(舗装)	平成27年度		1,536,732	1,050,099	486,633
	ソーラー外灯	平成27年度		313,200	214,020	99,180
	受水槽	平成27年度		280,789	191,867	88,922
	外構(きんぎょ)	令和3年度		7,609,297	760,929	6,848,368
小計(構築物)						13,595,666
機械及び装置	太陽光発電	平成27年度	特養、デイサービスに使用	14,157,043	5,169,521	8,987,522
車両運搬具	トヨタノア他車両3台	平成27年度	特養、デイサービスに使用	7,837,771	6,496,727	1,341,044
器具及び備品	特殊浴槽他38件		特養、デイサービスに使用	27,713,833	20,204,766	7,509,067
有形リース資産	車両(ハイエース他1台)	平成27年度	特養、デイサービスに使用	13,855,200	5,316,640	8,538,560
権利				220,000	14,740	205,260
無形リース資産	会計ソフト他	平成27年度	特養、デイサービスに使用	4,228,600	1,020,540	3,208,060
退職給付引当資産	岩手県社会福祉協議会	平成27年度	将来の退職金に備えるため			7,001,676
修繕積立資産	こはく苑拠点区分	平成30年度	将来の大規模な修繕に備えるため			14,900,000
施設・設備整備積立資産	こはく苑拠点区分	平成30年度	将来の施設建直し、増築等に備えるため			15,400,000
感染症対応積立資産	こはく苑拠点区分	令和2年度	感染症に備え、運営資金として			30,000,000
固定資産合計						322,932,882
資産合計						377,682,338

財産目録

(令和 4年 3月31日現在)

(単位:円) 2頁

貸借対照表科目	場所・物量等	取得年度	使用目的等	取得価額	減価償却累計額	貸借対照表価額
II 負債の部						
1 流動負債						
事業未払金			3月分 給食費他			1,996,581
その他の未払金			積立金、社会保険料等			3,761,111
1年以内返済予定設備資金借入金			独立行政法人福祉医療機構他1件			12,300,000
1年以内返済予定リース債務			車輛リース料			3,287,560
未払費用			3月分賃金			1,468,445
預り金			3月分こはく苑入居者預り金			181,322
職員預り金			3月分社会保険他			1,122,257
社会保険料						893,299
雇用保険料						56,330
住民税						169,400
所得税						3,228
小計(職員預り金)						1,122,257
貸与引当金			12~3月分職員貸与			1,616,003
流動負債合計						25,733,279
2 固定負債						
設備資金借入金	独立行政法人福祉医療機構、岩手銀行					163,534,000
長期運営資金借入金						30,000,000
リース債務			車輛リース料			8,962,722
退職給付引当金	岩手県社会福祉協議会					7,001,676
固定負債合計						209,498,398
負債合計						235,231,677
差引純資産						142,450,661

法人名	社会福祉法人 琥珀会
施設名	
会計单位名称	社会福祉法人 琥珀会

寄附金収益明細書

(自 令和 3年 4月 1日 至 令和 4年 3月31日)

1頁
(単位：円)

寄附者の属性	区分	件数	寄附金額	うち基本金 組入額	寄附金額の拠点区分ごとの内訳			
					社会福祉事業			
法人の役員員	經常	1	290,000		290,000			
經常小計		1	290,000		290,000			
法人の役員員	固定	1	1,676,300		1,676,300			
固定小計		1	1,676,300		1,676,300			
合計		2	1,966,300		1,966,300			

法人名	社会福祉法人 琥珀会
施設名	
会計单位名称	社会福祉法人 琥珀会

基本金明細書

(自 令和 3年 4月 1日 至 令和 4年 3月31日)

1頁
(単位：円)

区分並びに組入れ及び 取崩しの事由	合計	各拠点区分ごとの内訳			
		社会福祉事業			
前年度末残高	20,000,000	20,000,000			
第一号基本金					
第二号基本金					
第三号基本金	20,000,000	20,000,000			
当期末残高	20,000,000	20,000,000			
第一号基本金					
第二号基本金					
第三号基本金	20,000,000	20,000,000			

法人名	社会福祉法人 琥珀会
施設名	
会計单位名称	社会福祉法人 琥珀会

国庫補助金等特別積立金明細書

（自 令和 3年 4月 1日 至 令和 4年 3月31日）

1頁
(単位：円)

区分並びに積立て及び取崩し事由	補助金の種類			合計	各拠点区分の内訳	
	国庫補助金	地方公共団体補助金	その他の団体からの補助金		社会福祉事業	
前期繰越額				104,844,129	104,844,129	
当期取崩額				9,791,330	9,791,330	
当期取崩額合計				9,791,330	9,791,330	
当期末残高				95,052,799	95,052,799	

法人名	社会福祉法人 琥珀会
施設名	
会計單位名	社会福祉法人 琥珀会

基本財産及びその他の固定資産(有形・無形固定資産)の明細書

資産の種類及び名称	期首帳簿価額(A)		当期増加額(B)		当期減価償却額(C)		当期減少額(D)		期末帳簿価額(E=A+B-C-D)		減価償却累計額(F)		期末取得原価(G=E+F)		摘要
	うち国庫補助金等の額		うち国庫補助金等の額		うち国庫補助金等の額		うち国庫補助金等の額		うち国庫補助金等の額		うち国庫補助金等の額		うち国庫補助金等の額		
基本財産(有形固定資産)															
基本財産															
建物	110,793,947	60,440,249	52,362,469	8,806,000	9,374,305	4,204,963			153,782,111	65,041,286	50,007,158	25,370,971	203,789,269	91,412,237	
建物附属設備	49,457,374	27,268,736	17,843,191	3,094,000	7,817,523	3,842,442			59,483,042	26,520,294	46,446,029	25,047,449	105,929,071	51,567,743	
基本財産合計	160,251,321	87,708,985	70,205,660	11,900,000	17,191,828	8,047,405			213,265,153	91,561,580	96,453,187	51,418,420	309,718,340	142,980,000	
その他の固定資産(有形固定資産)															
その他の固定資産															
建物															
建物															
建物附属設備	113,600				18,672				94,928				186,732		
構築物	8,878,017	833,334	7,609,297		2,891,648	200,000			13,595,666	633,334	15,320,843	1,366,666	28,916,509	2,000,000	
機械及び装置	6,579,000		3,357,043		948,521				8,987,522		5,169,521		14,157,043		
車輦運搬具	213,215		1,676,300		548,471				1,341,044		6,498,727		7,837,771		
器具及び備品	10,036,454	4,401,810	818,230		3,345,612	1,543,925	5		7,509,067	2,857,885	20,204,766	9,557,106	27,713,833	12,414,991	
有形リース資産	6,619,497		5,359,200		3,436,747		3,390		8,598,560		5,316,640		13,855,200		
権利			220,000		14,740				205,260		14,740		220,000		
ソフトウェア															
その他の固定資産(有形固定資産)計	32,439,783	5,235,144	19,040,070		11,204,411	1,743,925	3,395		40,272,047	3,491,219	52,615,041	10,923,772	92,887,088	14,414,991	
その他の固定資産(無形固定資産)															
無形リース資産	138,000		3,768,600		698,540				3,208,060		1,020,540		4,228,600		
その他の固定資産(無形固定資産)計	138,000		3,768,600		698,540				3,208,060		1,020,540		4,228,600		
基本財産及びその他の固定資産計	33,577,783	5,285,144	22,808,670		11,002,951	1,743,925	3,395		43,480,107	3,491,219	53,635,581	10,923,772	97,115,688	14,414,991	
基本財産及びその他の固定資産計	192,829,104	92,944,129	93,014,330	11,900,000	29,094,779	9,791,330	3,395		256,745,260	95,052,799	150,088,768	62,342,192	406,834,028	157,394,991	
将来入金予定の償還補助金の額															
要 引	192,829,104	92,944,129	93,014,330	11,900,000	29,094,779	9,791,330	3,395		256,745,260	95,052,799					

法人名	社会福祉法人 琥珀会
施設名	
会計单位名称	社会福祉法人 琥珀会

引当金明細書

(自 令和 3年 4月 1日 至 令和 4年 3月31日)

(単位：円) 1頁

科 目	期首残高	当期増加額	当期減少額		期末残高	摘要
			目的使用	その他		
01121 賞与引当金	1,305,433	1,616,003	1,305,433		1,616,003	
01207 退職給付引当金	5,317,244	1,764,348	79,916		7,001,676	
計	6,622,677	3,380,351	1,385,349		8,617,679	

法人名	社会福祉法人 琥珀会
施設名	
拠点区分	こはく苑

資金収支明細書

(自 令和 3年 4月 1日 至 令和 4年 3月31日)

(単位: 円) 1頁

勘定科目		法人本部	特別養護老人ホームこはく苑	デイサービスセンターわが家	きんぎょ
事業活動による収支	収入				
	介護保険事業収入		148,175,572	23,055,155	17,793,914
	居宅介護料収入		3,647,169		
	(介護報酬収入)		3,647,169		
	短期介護報酬収入		3,647,169		
	地域密着型介護料収入		108,874,440	20,220,408	17,070,914
	(介護報酬収入)		97,232,125	18,353,142	15,377,941
	地域密着型介護報酬収入		97,232,125	18,353,142	15,377,941
	(利用者負担金収入)		11,642,315	1,867,266	1,692,973
	介護負担金収入・わが家(公費)			73,849	
	介護負担金収入・こはく苑(一般)		11,327,762		
	介護負担金収入・わが家(一般)			1,793,417	
	介護負担金収入・短期(一般)		314,553		
	介護予防・日常生活支援総合事業収入			1,674,917	
	事業費収入			1,498,761	
	事業負担金収入(一般)			176,156	
	利用者等利用料収入		35,651,345	1,159,830	723,000
	地域密着型介護サービス利用料収入		24,000		
	食費収入(公費)		6,612,515		
	食費収入(一般)		8,109,440	940,000	677,000
	居住費収入(公費)		7,510,246		
	居住費収入(一般)		13,238,794		
	その他の利用料収入		156,350	35,830	46,000
	介護予防・日常生活支援総合事業利用料収入			184,000	
	その他の事業収入		2,618		
	受託事業収入		2,618		
	経常経費寄附金収入		290,000		
受取利息配当金収入		1,012	42	5	
その他の収入		27,000		165,732	
雑収入		27,000		165,732	
雑収入		27,000		165,732	
事業活動収入計(1)			148,493,584	23,055,197	17,959,651
支出	人件費支出	150,342	109,146,911	15,281,782	11,434,184
	役員報酬支出	150,342			
	職員給料支出		68,715,006	7,510,308	7,730,565
	給料支出		53,833,817	6,201,984	5,541,600
	手当支出		14,881,189	1,308,324	2,188,965
	職員賞与支出		6,465,400	822,700	727,200
	非常勤職員給与支出		20,918,323	5,453,866	1,476,835
	賃金支出		13,609,546	4,566,619	1,337,319
	報酬支出		3,174,800		
	賞与支出		420,150	140,000	64,600
	手当支出		3,713,827	747,247	74,916
	退職給付支出		79,916		
	法定福利費支出		12,968,266	1,494,908	1,499,584
	事業費支出		20,869,443	2,797,801	2,794,511
	給食費支出		8,136,860	888,215	587,576
	介護用品費支出		2,120,450		
	保健衛生費支出		492,921	20,224	13,967
	被服費支出			7,987	
	教養娯楽費支出		510,974	114,562	182,989
	水道光熱費支出		4,419,607	620,114	614,152
	水道料支出		887,216	88,905	92,260
	電気料支出		2,626,578	290,414	360,189
	ガス料支出		905,813	240,795	161,703
	燃料費支出		213,028		61,072
	消耗器具備品費支出		2,359,271	189,846	485,247
	保険料支出		935,188	116,662	386,410

資金収支明細書

(自 令和 3年 4月 1日 至 令和 4年 3月31日)

(単位:円) 2頁

勘定科目		法人本部	特別養護老人ホームこはく苑	デイサービスセンターわが家	きんぎょ
	賃借料支出		1,222,193	95,620	83,297
	車輛費支出		458,951	744,571	379,801
	車輛費支出		69,608	50,797	413
	燃料費支出		389,343	693,774	379,388
	事務費支出	147,130	10,033,719	727,668	1,786,755
	福利厚生費支出		1,083,943	89,961	64,135
	職員被服費支出		193,722	69,281	41,867
	旅費交通費支出	69,000	330,975		
	研修研究費支出		1,579,719	26,760	318,410
	事務消耗品費支出		764,729	38,252	126,668
	修繕費支出		311,612	2,530	190,920
	通信運搬費支出	2,530	631,830	66,011	98,262
	会議費支出	53,500	31,345	27,810	
	広報費支出		26,644	3,116	1,400
	業務委託費支出		950,294	92,400	141,462
	洗濯委託費支出		61,094		
	その他委託費支出		572,400	52,800	101,862
	一般廃棄物処理業務委託費支出		316,800	39,600	39,600
	手数料支出		2,124,251	56,669	180,790
	土地・建物賃借料支出		590,000	65,000	250,000
	租税公課支出		57,360	43,450	222,574
	保守料支出		1,080,956	119,978	121,587
	渉外費支出		10,000	10,000	10,000
	諸会費支出		178,600	16,450	16,450
	雑支出	22,100	87,739		2,230
	支払利息支出		800,575	88,941	348,876
	事業活動支出計(2)	297,472	140,850,648	18,896,192	16,364,326
	事業活動資金収支差額(3)=(1)-(2)	△297,472	7,642,936	4,159,005	1,595,325
施設整備等による収支	収入				
	施設整備等収入計(4)				
	支出				
	設備資金借入金元金償還支出		8,694,000	966,000	
	固定資産取得支出		180,400		
器具及び備品取得支出		180,400			
ファイナンス・リース債務の返済支出		1,818,132	799,860	1,310,020	
施設整備等支出計(5)		10,692,532	1,765,860	1,310,020	
施設整備等資金収支差額(6)=(4)-(5)		△10,692,532	△1,765,860	△1,310,020	
その他の活動による収支	収入				
	積立資産取崩収入		79,916		
	退職給付引当資産取崩収入		79,916		
	サービス区分間繰入金収入	297,585	239,745		
	その他の活動による収入		5,770,200		
	労働環境助成金収入		4,685,000		
	社会福祉事業一体的小規模公益事業収入		1,085,200		
	その他の活動収入計(7)	297,585	6,089,861		
	支出				
	積立資産支出		1,425,099	1,979,523	359,726
退職給付引当資産支出		1,425,099	179,523	159,726	
施設・設備整備積立資産支出			1,000,000		
修繕積立資産支出			800,000	200,000	
サービス区分間繰入金支出		239,745	297,585		
その他の活動による支出		559,388			
社会福祉事業一体的小規模公益事業支出		559,388			
その他の活動支出計(8)		2,224,232	2,277,108	359,726	
その他の活動資金収支差額(9)=(7)-(8)	297,585	3,865,629	△2,277,108	△359,726	
予備費支出(10)					
当期資金収支差額合計(11)=(3)+(6)+(9)-(10)	113	816,033	116,037	△74,421	

資金収支明細書

(自 令和 3年 4月 1日 至 令和 4年 3月31日)

(単位:円) 3頁

勘定科目	法人本部	特別養護老人ホームこはく苑	デイサービスセンターわが家	きんぎょ
前期末支払資金残高(12)	△113	33,815,684	3,621,979	7,924,428
当期末支払資金残高(11)+(12)		34,631,717	3,738,016	7,850,007

資金収支明細書

(自 令和 3年 4月 1日 至 令和 4年 3月 31日)

(単位：円) 4頁

勘定科目		合計	内部取引消去	拠点区分合計
事業活動による収支	収入			
	介護保険事業収入	189,024,641		189,024,641
	居宅介護料収入	3,647,169		3,647,169
	(介護報酬収入)	3,647,169		3,647,169
	短期介護報酬収入	3,647,169		3,647,169
	地域密着型介護料収入	146,165,762		146,165,762
	(介護報酬収入)	130,963,208		130,963,208
	地域密着型介護報酬収入	130,963,208		130,963,208
	(利用者負担金収入)	15,202,554		15,202,554
	介護負担金収入・わが家(公費)	73,849		73,849
	介護負担金収入・こはく苑(一般)	11,327,762		11,327,762
	介護負担金収入・わが家(一般)	1,793,417		1,793,417
	介護負担金収入・短期(一般)	314,553		314,553
	介護予防・日常生活支援総合事業収入	1,674,917		1,674,917
	事業費収入	1,498,761		1,498,761
	事業負担金収入(一般)	176,156		176,156
	利用者等利用料収入	37,534,175		37,534,175
	地域密着型介護サービス利用料収入	24,000		24,000
	食費収入(公費)	6,612,515		6,612,515
	食費収入(一般)	9,726,440		9,726,440
	居住費収入(公費)	7,510,246		7,510,246
	居住費収入(一般)	13,238,794		13,238,794
	その他の利用料収入	238,180		238,180
	介護予防・日常生活支援総合事業利用料収入	184,000		184,000
	その他の事業収入	2,618		2,618
	受託事業収入	2,618		2,618
	経常経費寄附金収入	290,000		290,000
	受取利息配当金収入	1,059		1,059
	その他の収入	192,732		192,732
	雑収入	192,732		192,732
	雑収入	192,732		192,732
	事業活動収入計(1)	189,508,432		189,508,432
	支出	人件費支出	136,013,219	
役員報酬支出		150,342		150,342
職員給料支出		83,955,879		83,955,879
給料支出		65,577,401		65,577,401
手当支出		18,378,478		18,378,478
職員賞与支出		8,015,300		8,015,300
非常勤職員給与支出		27,849,024		27,849,024
賃金支出		19,513,484		19,513,484
報酬支出		3,174,800		3,174,800
賞与支出		624,750		624,750
手当支出		4,535,990		4,535,990
退職給付支出		79,916		79,916
法定福利費支出		15,962,758		15,962,758
事業費支出		26,461,755		26,461,755
給食費支出		9,612,651		9,612,651
介護用品費支出		2,120,450		2,120,450
保健衛生費支出		527,112		527,112
被服費支出		7,987		7,987
教養娯楽費支出		808,525		808,525
水道光熱費支出		5,653,873		5,653,873
水道料支出		1,068,381		1,068,381
電気料支出		3,277,181		3,277,181
ガス料支出		1,308,311		1,308,311
燃料費支出		274,100		274,100
消耗器具備品費支出		3,034,364		3,034,364
保険料支出		1,438,260		1,438,260

資金収支明細書

(自 令和 3年 4月 1日 至 令和 4年 3月31日)

(単位:円) 5頁

勘定科目		合計	内部取引消去	拠点区分合計
	賃借料支出	1,401,110		1,401,110
	車両費支出	1,583,323		1,583,323
	車両費支出	120,818		120,818
	燃料費支出	1,462,505		1,462,505
	事務費支出	12,695,272		12,695,272
	福利厚生費支出	1,238,039		1,238,039
	職員被服費支出	304,870		304,870
	旅費交通費支出	399,975		399,975
	研修研究費支出	1,924,889		1,924,889
	事務消耗品費支出	929,649		929,649
	修繕費支出	505,062		505,062
	通信運搬費支出	798,633		798,633
	会議費支出	112,655		112,655
	広報費支出	31,160		31,160
	業務委託費支出	1,184,156		1,184,156
	洗濯委託費支出	61,094		61,094
	その他委託費支出	727,062		727,062
	一般廃棄物処理業務委託費支出	396,000		396,000
	手数料支出	2,361,710		2,361,710
	土地・建物賃借料支出	905,000		905,000
	租税公課支出	323,384		323,384
	保守料支出	1,322,521		1,322,521
	渉外費支出	30,000		30,000
	諸会費支出	211,500		211,500
	雑支出	112,069		112,069
	支払利息支出	1,238,392		1,238,392
	事業活動支出計(2)	176,408,638		176,408,638
	事業活動資金収支差額(3)=(1)-(2)	13,099,794		13,099,794
施設整備等による収支	収入			
	施設整備等収入計(4)			
	支出	9,660,000		9,660,000
	設備資金借入金元金償還支出	180,400		180,400
	固定資産取得支出	180,400		180,400
ファイナンス・リース債務の返済支出	3,928,012		3,928,012	
	施設整備等支出計(5)	13,768,412		13,768,412
	施設整備等資金収支差額(6)=(4)-(5)	△13,768,412		△13,768,412
その他の活動による収支	収入	79,916		79,916
	積立資産取崩収入	79,916		79,916
	退職給付引当資産取崩収入	537,330	△239,745	297,585
	サービス区分間繰入金収入	5,770,200		5,770,200
	その他の活動による収入	4,685,000		4,685,000
	労働環境助成金収入	1,085,200		1,085,200
	社会福祉事業一体的小規模公益事業収入	6,387,446	△239,745	6,147,701
	その他の活動収入計(7)			
	支出	3,764,348		3,764,348
	積立資産支出	1,764,348		1,764,348
退職給付引当資産支出	1,000,000		1,000,000	
施設・設備整備積立資産支出	1,000,000		1,000,000	
修繕積立資産支出	537,330	△239,745	297,585	
サービス区分間繰入金支出	559,388		559,388	
その他の活動による支出	559,388		559,388	
社会福祉事業一体的小規模公益事業支出	4,861,066	△239,745	4,621,321	
その他の活動支出計(8)	1,526,380		1,526,380	
その他の活動資金収支差額(9)=(7)-(8)				
予備費支出(10)				
当期資金収支差額合計(11)=(3)+(6)+(9)-(10)	857,762		857,762	

資金収支明細書

(自 令和 3年 4月 1日 至 令和 4年 3月31日)

(単位：円) 6頁

勘定科目	合計	内部取引消去	拠点区分合計	
前期末支払資金残高(12)	45,361,978		45,361,978	
当期末支払資金残高(11)+(12)	46,219,740		46,219,740	

法人名	社会福祉法人 飛翔会
代表者名	
拠点区分	こはく苑

事業活動明細書

(自 令和 3年 4月 1日 至 令和 4年 3月31日)

(単位:円) 1頁

勘定科目		法人本部	特別養護老人ホーム こはく苑	デイサービスセンター わが家	きんぎょ
サービス活動増減の部	収益		148,175,572	23,055,155	17,793,914
	介護保険事業収益		3,647,169		
	居宅介護料収益		3,647,169		
	(介護報酬収益)		3,647,169		
	短期介護報酬収益		108,874,440	20,220,408	17,070,914
	地域密着型介護料収益		97,232,125	18,353,142	15,377,941
	(介護報酬収益)		97,232,125	18,353,142	15,377,941
	地域密着型介護報酬収益		11,642,315	1,867,266	1,692,973
	(利用者負担金収益)			73,849	
	介護負担金収益・わが家(公費)		11,327,762		
	介護負担金収益・こはく苑(一般)			1,793,417	
	介護負担金収益・わが家(一般)		314,553		
	介護負担金収益・短期(一般)				1,667,148
	介護負担金収益・きんぎょ(一般)				25,825
	介護予防・日常生活支援総合事業利用料収益			1,674,917	
	事業費収益			1,498,761	
	事業負担金収益(一般)			176,156	
	利用者等利用料収益		35,651,345	1,159,830	723,000
	地域密着型介護サービス利用料収益		24,000		
	食費収益(公費)		6,612,515		
	食費収益(一般)		8,109,440	940,000	677,000
	居住費収益(公費)		7,510,246		
	居住費収益(一般)		13,238,794		
	その他の利用料収益		156,350	35,830	46,000
	介護予防・日常生活支援総合事業収益			184,000	
	その他の事業収益		2,618		
	受託事業収益		2,618		
経常経費寄附金収益		290,000			
サービス活動収益計(1)			148,465,572	23,055,155	17,793,914
費用	人件費	150,342	110,690,434	15,421,878	11,745,567
	役員報酬	150,342			
	職員給料		68,715,006	7,510,308	7,730,565
	給料		53,833,817	6,201,984	5,541,600
	手当		14,881,189	1,308,324	2,188,965
	業務手当		547,000		60,000
	通勤手当		1,558,589	205,000	144,000
	夜勤手当		1,116,454		
	残業手当		1,101,267	140,446	59,825
	処遇改善手当		5,399,676	719,278	1,345,400
	待機手当		166,500		
	その他手当		318,774		
	資格手当		1,858,781	158,000	216,000
	特定処遇改善手当		2,628,348	60,000	324,540
	処遇改善補助金		185,800	25,600	39,200
	職員賞与		5,356,479	626,188	727,200
	賞与引当金繰入		1,307,261	157,085	151,657
	非常勤職員給与		20,918,323	5,453,866	1,476,835
	賞金		13,609,546	4,566,619	1,337,319
	報酬		3,174,800		
	賞与		420,150	140,000	64,600
	手当		3,713,827	747,247	74,916
	業務手当		1,579		
	夜勤手当		140,083		
	通勤手当		656,898	231,000	57,000
	処遇改善手当		2,158,727	381,023	
	残業手当		134,252	12,424	1,016
	特定処遇改善手当		484,588	80,000	
	資格手当		86,000	30,000	12,000
	待機手当		500		
	処遇改善補助金		51,200	12,800	4,900
	退職給付費用		1,425,099	179,523	159,726
	法定福利費		12,968,266	1,494,908	1,499,584
事業費		20,869,443	2,797,801	3,648,852	
給食費		8,136,860	888,215	626,486	
介護用品費		2,120,450			
保健衛生費		492,921	20,224	20,394	
被服費			7,987		
教養娯楽費		510,974	114,562	236,237	

事業活動明細書

(自令和3年4月1日 至令和4年3月31日)

(単位:円) 2頁

勘定科目		法人本部	特別養護老人ホーム こはく苑	デイサービスセンタ ーわが家	きんぎょ
	水道光熱費		4,419,607	620,114	621,664
	水道料		887,216	88,905	92,260
	電気料		2,626,578	290,414	367,701
	ガス料		905,813	240,795	161,703
	燃料費		213,028		66,997
	消耗器具備品費		2,359,271	189,846	1,152,306
	保険料		935,188	116,662	461,670
	賃借料		1,222,193	95,620	83,297
	車輛費		458,951	744,571	379,801
	車輛費		69,608	50,797	413
	燃料費		389,343	693,774	379,388
	事務費	147,130	10,033,719	727,668	2,689,198
	福利厚生費		1,083,943	89,961	64,135
	職員被服費		193,722	69,281	90,586
	旅費交通費	69,000	330,975		
	研修研究費		1,579,719	26,760	318,410
	事務消耗品費		764,729	38,252	459,212
	修繕費		311,612	2,530	190,920
	通信運搬費	2,530	631,830	66,011	98,802
	会議費	53,500	31,345	27,810	5,340
	広報費		26,644	3,116	1,400
	業務委託費		950,294	92,400	141,462
	洗濯委託費		61,094		
	其他委託費		572,400	52,800	101,862
	一般廃棄物処理業務委託		316,800	39,600	39,600
	手数料		2,124,251	56,669	569,540
	土地・建物賃借料		590,000	65,000	250,000
	租税公課		57,360	43,450	253,424
	保守料		1,080,956	119,978	121,587
	渉外費		10,000	10,000	105,700
	諸会費		178,600	16,450	16,450
	雑費	22,100	87,739		2,230
	減価償却費		20,511,527	2,417,617	6,165,635
	国庫補助金等特別積立金取崩額		△9,115,557	△63,399	△612,374
	サービス活動費用計(2)	297,472	152,989,566	21,301,565	23,636,878
	サービス活動増減差額(3)=(1)-(2)	△297,472	△4,523,994	1,753,590	△5,842,964
サービス活動外増減の部	収益				
	受取利息配当金収益		1,012	42	5
	その他のサービス活動外収益		5,797,200		165,732
	雑収益		4,712,000		165,732
	雑収益		27,000		165,732
	労働環境助成金収益		4,685,000		
社会福祉事業一体的小規模公益事業収益		1,085,200			
	サービス活動外収益計(4)		5,798,212	42	165,737
費用					
支払利息			800,575	88,941	537,834
その他のサービス活動外費用			559,388		
社会福祉事業一体的小規模公益事業費用			559,388		
	サービス活動外費用計(5)		1,359,963	88,941	537,834
	サービス活動外増減差額(6)=(4)-(5)		4,438,249	△88,899	△372,097
	経常増減差額(7)=(3)+(6)	△297,472	△85,745	1,664,691	△6,215,061
特別増減の部	収益				
	固定資産受贈額		1,676,300		
	固定資産受贈額		1,676,300		
	サービス区分間繰入金収益	297,585	239,745		
		特別収益計(8)	297,585	1,916,045	
	費用				
固定資産売却損・処分損		3,395			
器具及び備品売却損・処分損		5			
その他の固定資産売却損・処分損		3,390			
サービス区分間繰入金費用		239,745	297,585		
	特別費用計(9)		243,140	297,585	
	特別増減差額(10)=(8)-(9)	297,585	1,672,905	△297,585	
	当期活動増減差額(11)=(7)+(10)	113	1,587,160	1,367,106	△6,215,061
繰越活動増減差額	前期繰越活動増減差額(12)	△113	△43,351,714	△13,105,975	29,930,400
	当期末繰越活動増減差額(13)=(11)+(12)		△41,764,554	△11,738,869	23,715,339
	基本金取崩額(14)				
その他の積立金取崩額(15)					
人件費積立金取崩額					
退職共済積立金取崩額					
施設・設備整備積立金取崩額					
備品等購入積立金取崩額					

事業活動明細書

(自 令和 3年 4月 1日 至 令和 4年 3月31日)

(単位：円) 3頁

勘定科目		法人本部	特別養老ホーム こはく苑	デイサービスセンタ ーわが家	きんぎょ
の 部	修繕積立金取崩額				
	その他の積立金積立額(16)			1,800,000	200,000
	人件費積立金積立額				
	退職共済積立金積立額				
	施設・設備整備積立金積立額			1,000,000	
	備品等購入積立金積立額				
	修繕積立金積立額			800,000	200,000
	次期繰越活動増減差額(17)=(13)+(14)+(15)-(16)		△41,764,554	△13,538,869	23,515,339

事業活動明細書

(自 令和 3年 4月 1日 至 令和 4年 3月 31日)

(単位:円) 4頁

勘定科目		合計	内部取引消去	拠点区分合計
サービス活動増減の部	収益			
	介護保険事業収益	189,024,641		189,024,641
	居宅介護料収益	3,647,169		3,647,169
	(介護報酬収益)	3,647,169		3,647,169
	短期介護報酬収益	3,647,169		3,647,169
	地域密着型介護料収益	146,165,762		146,165,762
	(介護報酬収益)	130,963,208		130,963,208
	地域密着型介護報酬収益	130,963,208		130,963,208
	(利用者負担金収益)	15,202,554		15,202,554
	介護負担金収益・わが家(公費)	73,849		73,849
	介護負担金収益・こはく苑(一般)	11,327,762		11,327,762
	介護負担金収益・わが家(一般)	1,793,417		1,793,417
	介護負担金収益・短期(一般)	314,553		314,553
	介護負担金収益・きんぎょ(一般)	1,667,148		1,667,148
	介護予防負担金収益・きんぎょ(一般)	25,825		25,825
	介護予防・日常生活支援総合事業利用料収益	1,674,917		1,674,917
	事業費収益	1,498,761		1,498,761
	事業負担金収益(一般)	176,156		176,156
	利用者等利用料収益	37,534,175		37,534,175
	地域密着型介護サービス利用料収益	24,000		24,000
	食費収益(公費)	6,612,515		6,612,515
	食費収益(一般)	9,726,440		9,726,440
	居住費収益(公費)	7,510,246		7,510,246
	居住費収益(一般)	13,238,794		13,238,794
	その他の利用料収益	238,180		238,180
	介護予防・日常生活支援総合事業収益	184,000		184,000
	その他の事業収益	2,618		2,618
	受託事業収益	2,618		2,618
	経常経費寄附金収益	290,000		290,000
	サービス活動収益計(1)		189,314,641	
費用	人件費	138,008,221		138,008,221
	役員報酬	150,342		150,342
	職員給料	83,955,879		83,955,879
	給料	65,577,401		65,577,401
	手当	18,378,478		18,378,478
	業務手当	607,000		607,000
	通勤手当	1,907,589		1,907,589
	夜勤手当	1,116,454		1,116,454
	残業手当	1,301,538		1,301,538
	処遇改善手当	7,464,354		7,464,354
	待機手当	166,500		166,500
	その他手当	318,774		318,774
	資格手当	2,232,781		2,232,781
	特定処遇改善手当	3,012,888		3,012,888
	処遇改善補助金	250,600		250,600
	職員賞与	6,709,867		6,709,867
	賞与引当金繰入	1,616,003		1,616,003
	非常勤職員給与	27,849,024		27,849,024
	賃金	19,513,484		19,513,484
	報酬	3,174,800		3,174,800
	賞与	624,750		624,750
	手当	4,535,990		4,535,990
	業務手当	1,579		1,579
	夜勤手当	140,083		140,083
	通勤手当	944,898		944,898
	処遇改善手当	2,539,750		2,539,750
	残業手当	147,692		147,692
	特定処遇改善手当	564,588		564,588
	資格手当	128,000		128,000
	待機手当	500		500
処遇改善補助金	68,900		68,900	
退職給付費用	1,764,348		1,764,348	
法定福利費	15,962,758		15,962,758	
事業費	27,316,096		27,316,096	
給食費	9,651,561		9,651,561	
介護用品費	2,120,450		2,120,450	
保健衛生費	533,539		533,539	
被服費	7,987		7,987	
教養娯楽費	861,773		861,773	

事業活動明細書

(自令和3年4月1日 至令和4年3月31日)

(単位:円) 5頁

勘定科目		合計	内部取引消去	拠点区分合計
	水道光熱費	5,661,385		5,661,385
	水道料	1,068,381		1,068,381
	電気料	3,284,693		3,284,693
	ガス料	1,308,311		1,308,311
	燃料費	280,025		280,025
	消耗器具備品費	3,701,423		3,701,423
	保険料	1,513,520		1,513,520
	賃借料	1,401,110		1,401,110
	車輛費	1,583,323		1,583,323
	車輛費	120,818		120,818
	燃料費	1,462,505		1,462,505
	事務費	13,597,715		13,597,715
	福利厚生費	1,238,039		1,238,039
	職員被服費	353,589		353,589
	旅費交通費	399,975		399,975
	研修研究費	1,924,889		1,924,889
	事務消耗品費	1,262,193		1,262,193
	修繕費	505,062		505,062
	通信運搬費	799,173		799,173
	会議費	117,995		117,995
	広報費	31,160		31,160
	業務委託費	1,184,156		1,184,156
	洗濯委託費	61,094		61,094
	その他委託費	727,062		727,062
	一般廃棄物処理業務委託	396,000		396,000
	手数料	2,750,460		2,750,460
	土地・建物賃借料	905,000		905,000
	租税公課	354,234		354,234
	保守料	1,322,521		1,322,521
	渉外費	125,700		125,700
	諸会費	211,500		211,500
	雑費	112,069		112,069
	減価償却費	29,094,779		29,094,779
	国庫補助金等特別積立金取崩額	△9,791,330		△9,791,330
	サービス活動費用計(2)	198,225,481		198,225,481
	サービス活動増減差額(3)=(1)-(2)	△8,910,840		△8,910,840
サービス活動外増減の部	収益			
	受取利息配当金収益	1,059		1,059
	その他のサービス活動外収益	5,962,932		5,962,932
	雑収益	4,877,732		4,877,732
	雑収益	192,732		192,732
	労働環境助成金収益	4,685,000		4,685,000
	社会福祉事業一体的小規模公益事業収益	1,085,200		1,085,200
	サービス活動外収益計(4)	5,963,991		5,963,991
	費用			
	支払利息	1,427,350		1,427,350
その他のサービス活動外費用	559,388		559,388	
社会福祉事業一体的小規模公益事業費用	559,388		559,388	
サービス活動外費用計(5)	1,986,738		1,986,738	
サービス活動外増減差額(6)=(4)-(5)	3,977,253		3,977,253	
経常増減差額(7)=(3)+(6)	△4,933,587		△4,933,587	
特別増減の部	収益			
	固定資産受贈額	1,676,300		1,676,300
	固定資産受贈額	1,676,300		1,676,300
	サービス区分間繰入金収益	537,330	△239,745	297,585
	特別収益計(8)	2,213,630	△239,745	1,973,885
	費用			
	固定資産売却損・処分損	3,395		3,395
	器具及び備品売却損・処分損	5		5
	その他の固定資産売却損・処分損	3,390		3,390
	サービス区分間繰入金費用	537,330	△239,745	297,585
特別費用計(9)	540,725	△239,745	300,980	
特別増減差額(10)=(8)-(9)	1,672,905		1,672,905	
当期活動増減差額(11)=(7)+(10)	△3,260,682		△3,260,682	
繰越活動増減差額	前期繰越活動増減差額(12)	△26,527,402		△26,527,402
	当期末繰越活動増減差額(13)=(11)+(12)	△29,788,084		△29,788,084
	基本金取崩額(14)			
その他の積立金取崩額(15)				
人件費積立金取崩額				
退職共済積立金取崩額				
施設・設備整備積立金取崩額				
備品等購入積立金取崩額				

事業活動明細書

(自 令和 3年 4月 1日 至 令和 4年 3月31日)

(単位：円) 6頁

勘定科目		合計	内部取引消去	拠点区分合計	
の	修繕積立金取崩額				
部	その他の積立金積立額(16)	2,000,000		2,000,000	
	人件費積立金積立額				
	退職共済積立金積立額				
	施設・設備整備積立金積立額	1,000,000		1,000,000	
	備品等購入積立金積立額				
	修繕積立金積立額	1,000,000		1,000,000	
	次期繰越活動増減差額(17)=(13)+(14)+(15)-(16)	△31,788,084		△31,788,084	

法人名	社会福祉法人 琥珀会
施設名	
会計单位名称	社会福祉法人 琥珀会

積立金・積立資産明細書

(自 令和 3年 4月 1日 至 令和 4年 3月31日)

1頁
(単位：円)

区 分	前期末残高	当期増加額	当期減少額	期末残高	摘 要
01503 修繕積立金	13,900,000	1,000,000		14,900,000	
01505 施設・設備整備積立金	14,400,000	1,000,000		15,400,000	
01506 感染症対応積立金	30,000,000			30,000,000	
計	58,300,000	2,000,000		60,300,000	

区 分	前期末残高	当期増加額	当期減少額	期末残高	摘 要
0020216 退職給付引当資産	5,317,244	1,764,348	79,916	7,001,676	
0020220 修繕積立資産	13,900,000	1,000,000		14,900,000	
0020222 施設・設備整備積立資産	14,400,000	1,000,000		15,400,000	
0020223 感染症対応積立資産	30,000,000			30,000,000	
計	63,617,244	3,764,348	79,916	67,301,676	

(単位：円)

法人名	社会福祉法人 琥珀会
施設名	
会計单位名称	社会福祉法人 琥珀会

サービス区分間繰入金明細書

(自 令和 3年 4月 1日 至 令和 4年 3月 31日)

(単位：円)

サービス区分名		繰入金先	繰入金の財源	金額	使用目的等
繰入元	繰入先				
こはく苑	本部	前期未支払資金残高	4月計	113	本部へ繰入
こはく苑	本部	前期未支払資金残高	5月計	142,962	本部へ繰入
こはく苑	本部	前期未支払資金残高	6月計	24,630	本部へ繰入
こはく苑	本部	前期未支払資金残高	7月計	8,400	本部へ繰入
こはく苑	本部	前期未支払資金残高	8月計	5,950	本部へ繰入
こはく苑	本部	前期未支払資金残高	10月計	57,690	本部へ繰入
デイサービスわが家	こはく苑	前期未支払資金残高	12月計	239,745	こはく苑に繰入
デイサービスわが家	本部	前期未支払資金残高	2月計	15,000	本部へ繰入
デイサービスわが家	本部	前期未支払資金残高	3月計	42,840	本部へ繰入
				42,840	

監査報告書

令和4年5月29日

社会福祉法人 琥珀会
理事長 田代 文雄 殿

監事 高山 道好
監事 大塚 武夫

私たち監事は、令和3年4月1日から令和4年3月31日までの令和3年度の理事の職務の執行について監査を行いました。その方法及び結果について、次のとおり報告いたします。

1 監査の方法及びその内容

各監事は、理事及び職員等と意思疎通を図り、情報の収集及び監査の環境の整備に努めるとともに、理事会その他重要な会議に出席し、理事及び職員等からその職務の執行状況について報告を受け、必要に応じて説明を求め、重要な決裁書類等を閲覧し、業務及び財産の状況を調査しました。以上の方法により、当該会計年度に係る事業報告等（事業報告及びその附属明細書）について検討いたしました。

さらに、会計帳簿又はこれに関する資料の調査を行い、当該会計年度に係る計算関係書類（計算書類及びその附属明細書）及び財産目録について検討いたしました。

2 監査意見

① 事業報告等の監査結果

- 事業報告等は、法令及び定款に従い、法人の状況を正しく示しているものと認めます。
- 理事の職務の執行に関する不正の行為又は法令若しくは定款に違反する重大な事実は認められません。

② 計算関係書類及び財産目録の監査結果

計算関係書類及び財産目録については、法人の財産、収支及び純資産の増減の状況を全ての重要な点において適正に示しているものと認めます。

