

# 令和2年度事業報告

---

## 社会福祉法人琥珀会

---

### 特別養護老人ホームこはく苑

[地域密着型介護老人福祉施設入所者生活介護]

[短期入所者生活介護]


### デイサービスセンターわが家

[地域密着型通所介護]

[第1号通所事業]

### デイサービスセンターきんぎょ

[地域密着型（介護予防）認知症対応型通所介護]



# 法人基本理念

## 1 思いやりのこころ

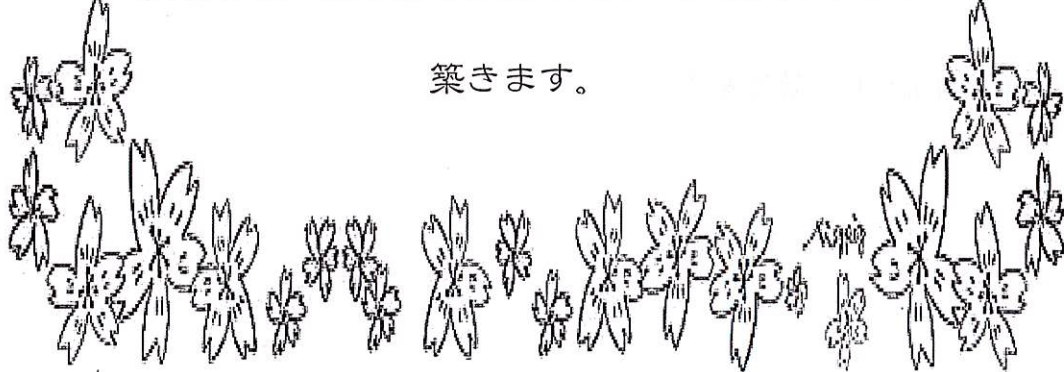
・地域に根差し公平・公正且つ安定したサービスを通じて、社会貢献に努めます。

## 2 健全な経営

・開かれた施設として、安全で安心してご利用いただける運営に努めます。

## 3 職員の幸せ

・私たちは、琥珀会の発展を通じて、職員の幸せを築きます。



## 目 次

<b>【Ⅰ】</b>	<b>社会福祉法人琥珀会 沿革・法人・事業</b>	
1.	法人の概要	6
2.	事業の概要	11
3.	職員の研修状況	13
<b>【Ⅱ】</b>	<b>特別養護老人ホームこはく苑 令和元年度事業報告</b>	
1.	利用状況及び入居者の状況	17
2.	防災訓練・設内研修実施状況・各委員会	21
3.	ボランティア受入報告	23
<b>【Ⅲ】</b>	<b>居宅サービス 令和元年度事業報告</b>	
1.	デイサービスセンターわが家	25
2.	こはく苑短期	27
<b>【Ⅳ】</b>	<b>広報</b>	
1.	こはく苑	31
2.	わが家	35
<b>【Ⅴ】</b>	<b>事業報告の附属明細書</b>	
1.	事業報告の附属明書	46
<b>【Ⅵ】</b>	<b>令和元年度計算書類等</b>	

## 【 I 】 社会福祉法人琥珀会

法人・沿革・事業

## 令和2年度総括

社会福祉法人琥珀会の運営にご助力いただきました、全ての皆様に感謝申し上げます。

振り返りますと令和2年はコロナウィルス一色の年。予定されていた東京オリンピックは延期、経済は停滞と良いニュースは見当たりませんでした。感染の観点から人的交流も控えねばならず、職員には不要不急な移動の制限をお願いしております。

また、介護は人と人が触れ合っている事が多いため、入居者・利用者に感染させないように消毒・体調管理を徹底したうえで、ケアを行っています。

このような中ではございますが、令和3年3月琥珀会では認知症対応型デイサービスきんぎょを新築落成し、4月にサービスを開始しました。コロナ禍の中、工事に携わって頂いた方々、また、開業準備に奔走してくれた職員の皆様ありがとうございます。大沢田地区の皆様には快く受け入れてくださり感謝申し上げます。

徐々に日常が戻ってくるのではないかと希望をもちますが、現在予断を許さない状況が続きます。こういう時こそ地域に頼られる法人でありたいと考え、為すべきことを為していきます。

ここに令和2年度の実績をご報告申し上げます。ご高覧のうえご指導、ご助言賜りますようお願い申し上げます。

令和3年5月

理事長 田代文雄

## 1. 法人概要

法人名	社会福祉法人 琥珀会	代表者職 氏名	理事長 田代 文雄
所在地	久慈市小久慈町第 19 地割 118 番地 1		
認可年月日	平成 26 年 12 月 2 日	設立登記年月日	平成 26 年 12 月 10 日
法人の行う 事業等	社会福祉事業	事業開始年月日	事業所名
	第一種社会福祉事業	平成 27 年 6 月 1 日	特別養護老人ホーム こはく苑
	第二種社会福祉事業	平成 27 年 6 月 1 日	デイサービスセンタ ーわが家
		平成 27 年 6 月 1 日	特別養護老人ホーム こはく苑（短期）
		令和 3 年 4 月 1 日	認知症対応型デイサー ビスセンターきんぎよ
基本財産	建 物	木造亜鉛メッキ 鋼板ぶき平家建	996.08 m <sup>2</sup>
		木造合金メッキ 鋼板ぶき平屋建	177.62 m <sup>2</sup>

### ○事業所所在地

#### ①久慈市小久慈町第 19 地割 118 番地 1

- ・特別養護老人ホームこはく苑
- ・デイサービスセンターわが家

#### ②久慈市小久慈町第 18 地割 4 番地 11

- ・デイサービスセンターきんぎよ

## 沿革

- 平成 25 年 12 月 25 日 社会福祉法人琥珀会設立準備委員会発足
- 平成 26 年 12 月 02 日 社会福祉法人琥珀会設立認可
- 平成 26 年 12 月 10 日 社会福祉法人琥珀会設立登記
- 平成 27 年 03 月 31 日 特養こはく苑・デイサービスセンターわが家落成
- 平成 27 年 06 月 01 日 事業所指定通知により事業開始  
特別養護老人ホームこはく苑  
デイサービスセンターわが家  
特養こはく苑ショートステイ
- 平成 27 年 08 月 28 日 災害時における給食の支援に関する協定締結  
(久慈グランドホテル様)
- 平成 27 年 12 月 18 日 災害時における福祉避難所の設営に関する協定締結  
(久慈市)
- 平成 29 年 02 月 07 日 いきいき百歳体操活動支援 (大沢田地区・毎週水曜日)
- 平成 30 年 04 月 01 日 地域見守り配食サービス開始
- 平成 30 年 04 月 01 日 車椅子用福祉車両貸出し開始 (日曜日限定)
- 令和 03 年 03 月 10 日 認知症対応型デイサービスセンターきんぎょ落成
- 令和 03 年 04 月 01 日 事業所指定通知により事業開始  
認知症対応型デイサービスセンターきんぎょ

## 令和2年度評議員会

(招集) 開催日	内 容		
(6月9日) 6月15日 (定時・書面) 評議員 8/8	議案第1号	可決	理事の選任について
	議案第2号	可決	令和元年度社会福祉法人琥珀会事業報告 及び計算書類等の承認について
	議案第3号	可決	社会福祉法人琥珀会定款の一部改正につ いて
(7月29日) 8月4日 (臨時1・書面) 評議員 8/8	議案第1号	可決	役員を選任について
(令和3年 1月27日) 令和3年 2月3日 (臨時2・書面) 評議員 8/8	議案第1号	可決	社会福祉法人琥珀会定款の一部改正につ いて

## 令和2年度評議員選任・解任委員会

開催日時	内 容		
なし			

令和2年度理事会

(招集) 開催日	内 容		
(5月18日) 5月26日 11:30 (第1回) 理事 5/6 監事 2/2	議案第1号	可決	社会福祉法人琥珀会理事欠員補充候補者の推薦について
	議案第2号	可決	令和元年度社会福祉法人琥珀会事業報告及び計算書類の承認について
	議案第3号	可決	地域密着型認知症対応型通所介護施設の建設について
	議案第4号	可決	社会福祉法人琥珀会定款の一部改正について
	議案第5号	可決	社会福祉法人琥珀会経理規程の一部改正について
	議案第6号	可決	令和2年度定時評議員会の招集について
	議案第7号	可決	地域密着型認知症対応型通所介護施設新築設計業者の選定について
	議案第8号	可決	積立金について
	報告第1号		理事長の職務執行状況について
	報告第2号		久慈市地域密着型サービス事業者応募申請結果について
(7月20日) 7月28日 11:30 (第2回) 理事 6/6 監事 1/2	議案第1号	可決	社会福祉法人琥珀会役員の選任について
	議案第2号	可決	デイサービスセンターきんぎょ建設等請負工事に係る契約締結方法等について
	議案第3号	可決	令和2年度第1回臨時評議員会の招集について
(10月12日) 10月19日 13:00 (第3回) 理事 6/6 監事 2/2	議案第1号	可決	社会福祉法人琥珀会に対する事業運転資金等の寄付採納について
	議案第2号	可決	デイサービスセンターきんぎょ事業予算について
	議案第3号	可決	デイサービスセンターきんぎょ建設資金等融資申し込みについて
	議案第4号	可決	積立金の取り崩しについて
	議案第5号	可決	令和2年度社会福祉法人琥珀会一般会計補正予算(第1次)について
	議案第6号	可決	社会福祉法人琥珀会就業規則の一部改正について
	議案第7号	可決	社会福祉法人琥珀会給与規定の一部改正について
	報告第1号		デイサービスセンターきんぎょ新築工事入札結果

			及び工事請負契約の締結について
(令和3年 1月18日) 令和3年 1月26日 11:30 (第4回) 理事 5/6 監事 2/2	議案第1号	可決	評議員選任・解任委員の選任について
	議案第2号	可決	指定地域密着型認知症対応型及び指定地域密着型介護予防認知症対応型「デイサービスセンターきんぎょ」事業所指定申請について
	議案第3号	可決	デイサービスセンターきんぎょ運営規程の制定について
	議案第4号	可決	短期入所介護施設「ショートステイとんぼ山岸」の事業譲渡に伴う同施設の事業の譲り受けについて
	議案第5号	可決	短期入所介護施設「ショートステイとんぼ山岸」の事業の譲り受けに伴う借入について
	議案第6号	可決	短期入所介護施設「ショートステイとんぼ山岸」の事業譲渡にかかる基本合意について
	議案第7号	可決	短期入所介護施設「ショートステイとんぼ山岸」の事業譲渡にかかる契約について
	議案第8号	可決	社会福祉法人琥珀会定款の一部改正について
	議案第9号	可決	寄付採納について
	議案第10号	可決	社会福祉法人琥珀会令和2年度第2回臨時評議員会の開催について
	報告第1号		理事長の職務執行状況について
	報告第2号		行政から現物支給された感染症予防関連の消耗品について
(令和3年 3月19日) 令和3年 3月30日 10:30 (第5回) 理事 6/6 監事 2/2	議案第1号	可決	令和2年度社会福祉法人琥珀会一般会計補正予算(第2次)について
	議案第2号	可決	社会福祉法人琥珀会経理規程の一部改正について
	議案第3号	可決	令和3年度社会福祉法人琥珀会事業計画について
	議案第4号	可決	令和3年度社会福祉法人琥珀会一般会計収支予算について
	議案第5号	可決	社会福祉法人琥珀会評議員の解任について
	議案第6号	可決	社会福祉法人琥珀会評議員の候補者の推薦について
	報告第1号		短期入所介護施設ショートステイとんぼ山岸について
報告第2号		認知症対応型デイサービスセンターきんぎょについて	

### 令和2年度出納調査

開催日時	内 容	
令和3年 5月15日 10:00	監事監査 監事 2/2 理事長 1/1	令和2年度社会福祉法人琥珀会事業報告 令和2年度社会福祉法人琥珀会一般会計の執行状況

### 行政による監査・指導等

年 月 日	内 容	実 施 機 関
令和2年12月4日	介護保険施設の実地指導 (短期事業所)	県北広域振興局

### 法人本部事務管理運営状況

年 月 日	内 容
令和2年6月16日	健康診断（職員・入居者）
令和2年7月29日	収穫祭
令和2年8月28日	キャップハンディ福祉教育出前講座 (小久慈小学校)
令和2年8月31日	消防設備点検（機器）
令和2年9月1日	避難訓練（総合）
令和2年9月18日	敬老バイキング
令和2年10月14日	事業所説明会（於：久慈公共職業安定所）
令和2年10月19日	デイきんぎょ地鎮祭
令和2年10月27～29日	職場体験（一般1名）
令和2年11月4日	インフルエンザ予防接種（入居者）
令和2年11月4～6日	職場体験（一般1名）
令和2年11月11日	インフルエンザ予防接種（職員）
令和2年12月11日	歯科検診（入居者）
令和3年2月10日	消防設備点検（総合）
令和3年2月17日	職員特定健康診断（夜間勤務者）
令和3年3月9日	避難訓練（夜間）
令和3年3月30日	デイきんぎょ完成披露会

寄附・寄贈

年 月 日	内 容	御 支 援 者
令和2年8月8日	金 2,468,758 円	小向博子 様
令和3年1月26日	車輛 1 台 (軽トラック 1,676,300 円相当)	琥珀会理事長 様

## 2. 事業の概要

### 特別養護老人ホームこはく苑・こはく苑ショートステイの概要

所在地 岩手県久慈市小久慈町第 19 地割 118 番地 1

☎0194-53-3600 Fax0194-53-3614

開設 平成 27 年 6 月 1 日

運営 社会福祉法人琥珀会（理事長 田代 文雄）

種類 地域密着型介護老人福祉施設入所者生活介護

定員 29 名（うち 8 床が空床利用短期入所生活介護）

### 職員配置状況

職	人員	職	人員
施設長兼本部部長	1	看護職員	1
副施設長兼管理者	1	機能訓練指導員(兼)	1
事務員	3	栄養士	1
生活相談員(兼)	3	調理師	1
介護支援専門員	2	調理員	4
ユニットリーダー(兼)	3	嘱託医(内科 1・歯科 1)	2
介護職員	21	日・宿直	4

令和 3 年 4 月 1 日現員 41 名

### デイサービスセンターわが家の概要

所在地 岩手県久慈市小久慈町第 19 地割 118 番地 1

☎0194-53-3600 Fax0194-53-3614

開設 平成 27 年 6 月 1 日

運営 社会福祉法人琥珀会（理事長 田代 文雄）

種類 地域密着型通所介護

定員 10 名

### 職員配置状況

職	人員	職	人員
管理者(兼)	1	介護職員	7
事務員	1	調理員	1
生活相談員(兼)	3	運転士	1

令和 3 年 4 月 1 日現員 10 名

### デイサービスセンターきんぎょ家の概要

所在地 岩手県久慈市小久慈町第18地割4番地11

☎0194-66-8206 Fax0194-66-8207

開設 令和3年4月1日

運営 社会福祉法人琥珀会（理事長 田代 文雄）

種類 地域密着型認知症対応型通所介護

定員 12名

### 職員配置状況

職	人員	職	人員
管理者（兼）	1	看護師（兼）	1
生活相談員（兼）	2	調理師	1
介護職員	4	運転士	1

令和3年4月1日現員 7名

### 3. 職員の研修状況

4月		5月		6月		7月		8月		9月	
1水		1金		1月		1水		1土		1火	全体会議
2木		2土		2火		2木		2日		2水	
3金		3日		3水		3金		3月		3木	
4土		4月		4木		4土		4火		4金	部門会議
5日		5火	こどもの日行事食	5金		5日		5水		5土	
6月		6水		6土		6月		6木		6日	
7火	全体会議	7木		7日		7火	全体会議	7金	部門会議	7月	
8水		8金		8月		8水		8土		8火	敬老の日行事食バケツグ
9木		9土		9火	全体会議	9木		9日		9水	
10金	部門会議	10日		10水		10金	部門会議	10月		10木	
11土		11月		11木		11土		11火	全体会議	11金	
12日	バスの日行事食(サンドイッチ)	12火	全体会議	12金	部門会議	12日		12水		12土	
13月		13水		13土		13月		13木		13日	
14火		14木		14日		14火		14金		14月	
15水		15金	部門会議	15月		15水		15土		15火	
16木		16土		16火	健康診断(入居者・職員)	16木		16日		16水	
17金		17日		17水		17金		17月		17木	
18土		18月		18木		18土		18火		18金	
19日		19火	入居者様100歳記念品贈呈	19金		19日		19水		19土	
20月		20水		20土		20月		20木		20日	
21火		21木		21日		21火	土用の丑の日行事食	21金		21月	
22水		22金		22月		22水		22土		22火	
23木		23土		23火		23木		23日		23水	
24金		24日		24水		24金		24月		24木	
25土		25月		25木	行事食バケツグ	25土		25火		25金	
26日		26火		26金		26日		26水		26土	
27月		27水		27土		27月		27木		27日	
28火		28木		28日		28火	理事会、バリアフリー(指導者養成講習(久慈市)藤田、村本)	28金		28月	9/28~10/1 認知症介護リーダー研修 (盛岡市)石川
29水		29金		29月		29水	こばく苑収穫祭	29土		29火	
30木		30土		30火		30木		30日		30水	
31日		31日		31日		31金		31月		31日	

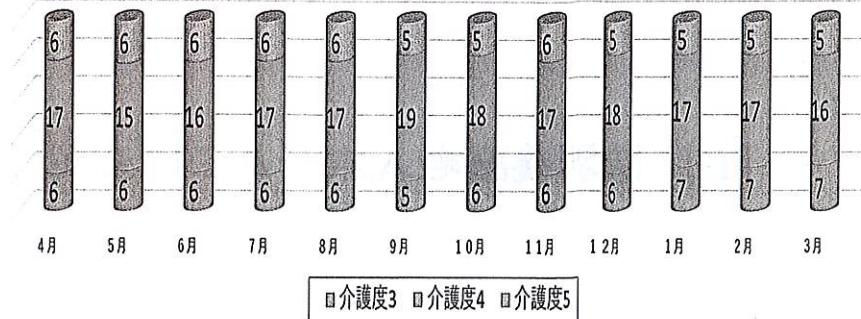
10月		11月		12月		1月		2月		3月	
1	木	1	日	1	火	1	金	1	月	1	月
2	金	2	月	2	水	2	土	2	火 全体会議	2	火 全体会議
3	土	3	火	3	木	3	日	3	水 2/3~5若手県介護支援専門員実務研修(久慈市)大畑	3	水 2/3~5若手県介護支援専門員実務研修(久慈市)大畑
4	日	4	水	4	金	4	月	4	木 2/5認知症講演会(久慈市)石川、米内、日藤、秋元、眞口(施設・在宅)	4	木 2/5認知症講演会(久慈市)石川、米内、日藤、秋元、眞口(施設・在宅)
5	月	5	木	5	土	5	火	5	金 2/5部門会議	5	金 2/5部門会議
6	火 全体会議	6	金	6	日	6	水	6	土 1/6~8若手県介護支援専門員実務研修(盛岡市)大畑	6	土
7	水	7	土	7	月	7	木	7	日	7	日
8	木	8	日	8	火 全体会議	8	金	8	月	8	月 入居者様100歳記念品贈呈
9	金 部門会議	9	月	9	水	9	土	9	火	9	火
10	土	10	火	10	木	10	日	10	水	10	水
11	日	11	水	11	金	11	月	11	木	11	木
12	月	12	木	12	土	12	火	12	金 全体会議	12	金 3/12介護報酬改定説明会(在宅)石川、鈴木、村木、秋元、藤田、大畑 3/12部門会議
13	火	13	金	13	日	13	水	13	土	13	土
14	水	14	土	14	月	14	木	14	日	14	日
15	木	15	日	15	火	15	金	15	月 部門会議	15	月
16	金	16	月	16	水	16	土	16	火	16	火
17	土	17	火	17	木	17	日	17	水 夜勤者特定健康診断	17	水
18	日	18	水	18	金	18	月	18	木	18	木
19	月 理事会	19	木	19	土	19	火	19	金 1/19~22若手県介護支援専門員実務研修(盛岡市)大畑	19	金
20	火 10/20~22認知症介護リ-タ-研修(盛岡市)石川	20	金	20	日	20	水	20	土	20	土
21	水	21	土	21	月	21	木	21	日	21	日
22	木	22	日	22	火	22	金	22	月	22	月
23	金	23	月	23	水	23	土	23	火	23	火
24	土	24	火	24	木	24	日	24	水	24	水
25	日	25	水	25	金	25	月	25	木	25	木
26	月	26	木	26	土	26	火	26	金 理事会	26	金
27	火 10/27~29職場体験	27	金	27	日	27	水	27	土	27	土
28	水	28	土	28	月	28	木	28	日	28	日
29	木	29	日	29	火	29	金	29	月	29	月
30	金	30	月	30	水	30	土	30	火	30	火 理事会
31	土	31	日	31	月	31	火	31	水	31	水

【Ⅱ】 特別養護老人ホームこはく苑

令和2年度事業報告

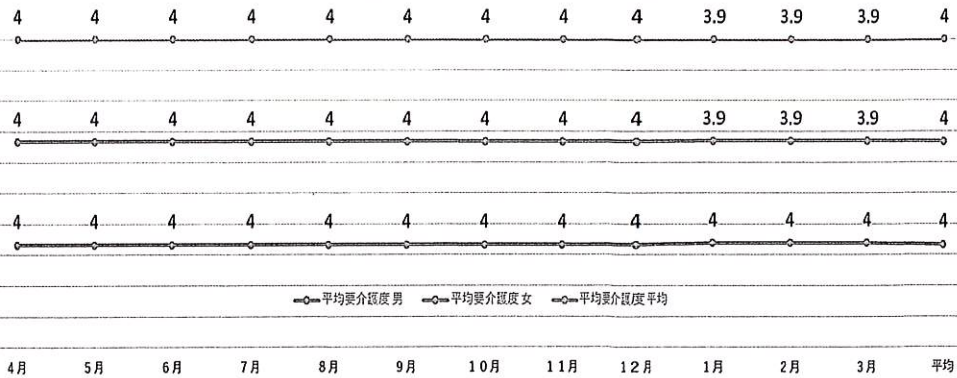
1. 利用状況及び利用者状況

令和2年度 要介護度別利用者数(実人数) 特養こはく苑



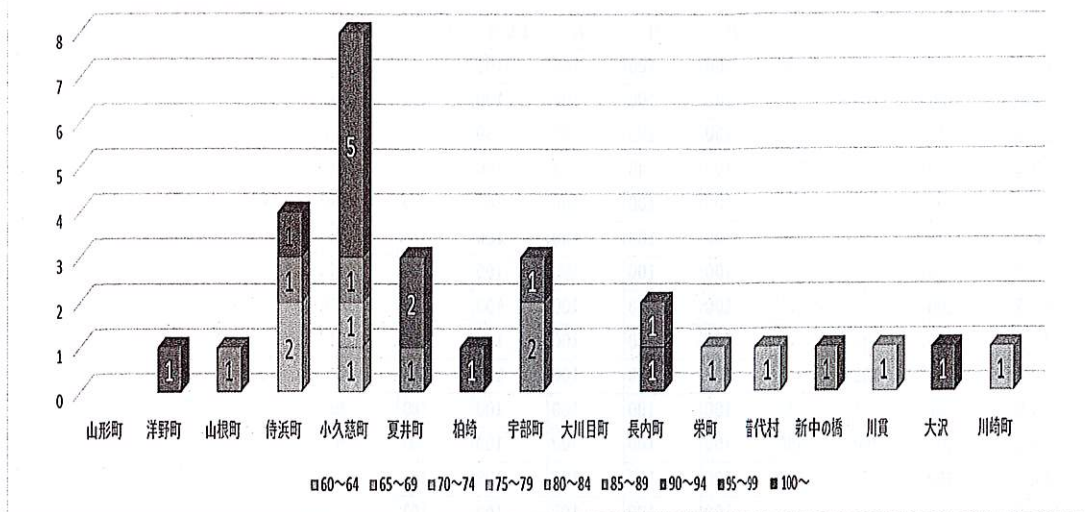
要介護度	性別	4月	5月	6月	7月	8月	9月	10月	11月	12月	1月	2月	3月	合計	平均
要介護3	男	1	1	1	1	1	1	1	1					8	1.0
	女	5	5	5	5	5	4	5	5	6	7	7	7	66	5.5
	合計	6	6	6	6	6	5	6	6	6	6	7	7	74	6.2
要介護4	男	3	3	3	3	3	4	4	4	4	4	3	3	41	3.4
	女	14	12	13	14	14	15	14	13	14	13	14	13	163	13.6
	合計	17	15	16	17	17	19	18	17	18	17	17	16	204	17.0
要介護5	男	1	1	1	1	1	1	1	1					8	1.0
	女	5	5	5	5	5	4	4	5	5	5	5	5	58	4.8
	合計	6	6	6	6	6	5	5	6	5	5	5	5	66	5.5
総合計(人)	男	5	5	5	5	5	6	6	6	4	4	3	3	57	4.8
総合計(人)	女	24	22	23	24	24	23	23	23	25	25	26	25	287	23.9
総合計(人)	合計	29	27	28	29	29	29	29	29	29	29	29	28	344	28.7

令和2年度 利用者平均介護度 特養こはく苑



要介護度	性別	4月	5月	6月	7月	8月	9月	10月	11月	12月	1月	2月	3月	平均
平均要介護度	男	4	4	4	4	4	4	4	4	4	4	4	4	4
平均要介護度	女	4	4	4	4	4	4	4	4	4	3.9	3.9	3.9	4
平均要介護度	平均	4	4	4	4	4	4	4	4	4	3.9	3.9	3.9	4

令和2年度 地区別・年齢別 特養こはく苑



	60~64	65~69	70~74	75~79	80~84	85~89	90~94	95~99	100~	
山形町										
洋野町								1		1
山根町						1				1
侍浜町					2	1			1	4
小久慈町				1	1	1	5			8
夏井町						1		2		3
柏崎							1			1
宇部町						2	1			3
大川目町										
長内町							1	1		2
栄町				1						1
普代村					1					1
新中の橋						1				1
川貫				1						1
大沢							1			1
川崎町					1					1
計				3	5	7	9	4	1	29

令和2年度 部屋稼働率 特養こはく苑													
部屋	4月	5月	6月	7月	8月	9月	10月	11月	12月	1月	2月	3月	稼働率(%)
ひよこ1号室	100	100	100	100	100	100	100	77	103	100	89	87	96
ひよこ2号室	100	100	100	100	100	100	100	100	100	100	100	100	100
ひよこ3号室	47	42	73	100	100	83	39	100	100	100	100	100	82
ひよこ4号室	100	100	100	100	45	103	100	100	100	100	100	100	96
ひよこ5号室	100	100	100	100	100	100	100	70	100	100	82	71	94
ひよこ6号室	100	100	100	100	100	100	100	100	100	100	100	100	100
ひよこ7号室	100	100	100	100	100	100	100	100	100	100	100	100	100
ひよこ8号室	100	100	100	100	100	100	100	100	100	100	100	100	100
ひよこ9号室	100	100	100	100	100	100	100	100	100	100	100	100	100
うさぎ1号室	100	100	100	100	100	100	100	100	100	100	100	100	100
うさぎ2号室	87	77	43	100	100	100	100	100	65	90	100	100	88
うさぎ3号室	100	100	100	100	100	100	100	100	100	100	100	100	100
うさぎ4号室	100	100	100	100	100	100	100	100	100	100	100	100	100
うさぎ5号室	100	100	100	100	100	100	100	100	100	100	100	84	99
うさぎ6号室	100	100	100	100	100	100	100	100	100	100	100	100	100
うさぎ7号室	100	100	100	100	100	100	100	100	100	100	100	100	100
うさぎ8号室	100	100	100	100	100	87	58	77	81	100	100	100	92
うさぎ9号室	83	100	100	100	100	100	100	100	100	100	100	100	99
うさぎ10号室	100	100	100	100	100	100	100	100	100	100	100	100	100
かめ1号室	100	100	100	100	100	100	100	100	100	100	100	100	100
かめ2号室	100	100	100	100	100	100	100	100	100	100	100	100	100
かめ3号室	100	100	100	100	100	100	100	100	100	100	100	100	100
かめ4号室	100	100	100	100	100	100	100	100	100	100	100	100	100
かめ5号室	100	100	100	100	100	100	100	100	100	100	100	100	100
かめ6号室	100	100	100	100	100	100	100	100	100	100	100	100	100
かめ7号室	100	100	100	100	100	100	100	100	100	100	100	100	100
かめ8号室	97	100	100	100	65	23	100	100	100	100	100	100	90
かめ9号室	100	100	100	100	100	100	100	83	77	100	100	100	97
かめ10号室	100	100	100	100	100	50	90	100	100	55	100	100	91
稼働率(%)	94	94	94	97	94	92	93	94	94	95	96	95	94

### 面会状況

令和2年度はコロナウィルス蔓延防止に努め、面会はお断りしています。

栄養摂取状況

月 区分	エネルギー kcal	蛋白質 g	脂質 g	カルシウム mg	レチノール当量 μgRE	ビタミンB1 mg	ビタミンB2 mg	ビタミンC mg
4 月	1608	64.3	35.5	596	915	0.82	1.07	129
5 月	1611	66.1	32.5	580	586	0.81	1.05	109
6 月	1603	65.1	33.7	581	602	0.8	1.05	120
7 月	1607	64.3	36.3	580	605	0.82	1.1	112
8 月	1610	65.9	32.9	589	588	0.81	1.04	110
9 月	1608	65.1	34.6	568	840	0.81	1.07	108
10 月	1613	65.1	34.8	595	645	0.76	1.02	94
11 月	1610	64.9	34.5	593	626	0.8	1.02	108
12 月	1606	64.4	34.7	620	650	0.82	1.02	110
1 月	1605	64.8	35.2	595	623	0.81	1.02	111
2 月	1605	65.4	34.7	593	705	0.79	1.07	109
3 月	1609	65	35.1	574	617	0.79	1.03	107
合計	19295	780.4	414.5	7064	8002	9.64	12.56	1327
平均	1608	65.0	34.5	589	667	0.8	1.0	111

行事献立表

月日	行事名	献立名
4月12日	パンの日	ミックスサンドイッチ コンソメスープ 春雨サラダ オレンジ
4月27日	リクエスト	煮込みうどん 大根のそぼろあん しめじとオクラの和え物 パイナップル
5月5日	こどもの日	オムライス コンソメスープ エビフライ 唐揚げ サラダ オレンジ
5月18日	リクエスト	海苔巻き お吸い物 ナス田楽 長いもの和え物 漬物
6月25日	中華バイキング	炒飯 スープ 青椒肉絲 餃子 エビチリ 麻婆豆腐 棒棒鶏 中華春雨サラダ 杏仁豆腐
7月7日	七夕	七夕そうめん しらすとネギの卵焼き 焼きナス オレンジ
7月21日	土用の丑の日	うなぎ丼 お吸い物 大根の鶏そぼろあん オレンジ
8月2日	二の丑の日	ひつまぶし お吸い物 エビの煮物 ナス煮びたし
8月13日	お盆	ご飯 お吸い物 精進揚げ 白和え 漬物
8月14日	"	そうめん 厚揚げの油いため 長いもの和え物 みかん
8月15日	"	赤飯 がんもの煮物 酢味噌和え たくあん
9月18日	敬老会バイキング	ちらし寿司 芋の子汁 てんぷら 茄子はさみ揚げ 煮しめ かぼちゃのそぼろ煮 夕顔油いため 果物
10月2日	リクエスト	手作りピザ(マルゲリータ)
10月31日	ハロウィン	オムライス かぼちゃのポタージュ ごぼうサラダ リンゴのコンポート
11月4日	リクエスト	煮込みうどん 鶏と大根のさっぱり煮 白菜うめ紫蘇和え 漬物
11月11日	鮭の日	ご飯 酒粕汁 刺身の2種盛り 長いもとオクラの和え物 漬物
12月22日	リクエスト	カレーライス わかめスープ 海藻サラダ 温泉卵 オレンジ
12月25日	クリスマスバイキング	ロールパン スープ エビフライ もみの木ハンバーグ 唐揚げ マカロニサラダ ポテトサラダ ロールケーキ
12月31日	大晦日	年越しそば 大根の鶏そぼろあん みかん
1月1日	元旦	赤飯 お吸い物 三色巻き 栗きんとん 黒豆 数の子 寿蒲鉾 紅白なます
1月2日	お正月	ちらし寿司 お吸い物 伊達巻 ほうれん草の煮びたし
1月7日	七草	七草粥 味噌汁 京風たまごネギ入り きんぴらごぼう 牛乳
1月27日	リクエスト	オムライス ワンタンスープ カレイのムニエル サラダ
2月2日	節分	巻き寿司 やわらかイワシ梅煮 モズクの酢の物 たくあん 甘酒
2月14日	バレンタインデー	ハヤシライス わかめスープ サラダ 梨
3月3日	桃の節句	海鮮ちらし寿司 お吸い物 チキンロール 菜種和え リンゴのコンポート
3月25日	リクエスト	鶏そば 大根の鶏そぼろ モズクときゅうりの酢の物 みかん

## 2. 防災訓練実施状況（デイサービスセンターわが家合同）

年 月 日	内 容
令和2年9月1日	総合訓練（通報・消火・避難）火災想定
令和3年3月9日	避難訓練（通報・消火・避難）夜間火災想定

## 3. 施設内研修

年 月 日	内 容
令和2年5月12日	チェア浴について 講師 施設長
令和2年6月9日	おむつ交換・体位交換 講師 副施設長
令和2年7月7日	口腔ケア・介助時の姿勢 講師 副施設長
令和2年8月11日	・チームで取り組むということの意味 ・認知症ケアの専門性 講師 副施設長
令和2年9月1日	・感染症について ・気づきの力を高める 講師 副施設長
令和2年10月7日	接遇マナーについて 講師 副施設長
令和2年11月 2, 17, 23, 26日	身体拘束研修 講師 身体拘束研修委員会
令和2年12月8日	アドラー心理学に学ぶコミュニケーションスキルアップ 講師 副施設長
令和3年1月12日	排泄について 講師 副施設長
令和3年2月 1, 9, 15, 18, 25日	身体拘束研修 講師 身体拘束研修委員会
令和3年2月2日	食事形態について 講師 栄養士

#### 4. 各委員会（デイサービスセンターわが家合同）

年 月 日	委員会名	主な議題
令和2年6月6日	アクシデント委員会	体制・方針
令和2年6月3日	身体拘束委員会	体制・方針
令和2年7月29日	身体拘束委員会	内部研修について
令和2年8月19日	身体拘束委員会	内部研修について
令和2年9月17日	アクシデント委員会	報告書様式について
令和2年10月28日	感染症委員会	症例検討
令和2年11月25日	感染症委員会	コロナ対応・物品確認
令和2年12月16日	身体拘束委員会	研修の反省
令和2年12月17日	アクシデント委員会	委員会総括
令和2年12月22日	感染症委員会	マニュアル作成・コロナ対策
令和3年1月20日	身体拘束委員会	内部研修について
令和3年3月17日	身体拘束委員会	研修の反省、委員会総括

※全体会議：毎月第1火曜日開催

※部門会議：毎月第1金曜日開催

※ユニット会議：毎月1回以上開催

※ユニットリーダー会議：毎月1回開催

#### 5. ボランティア受入報告

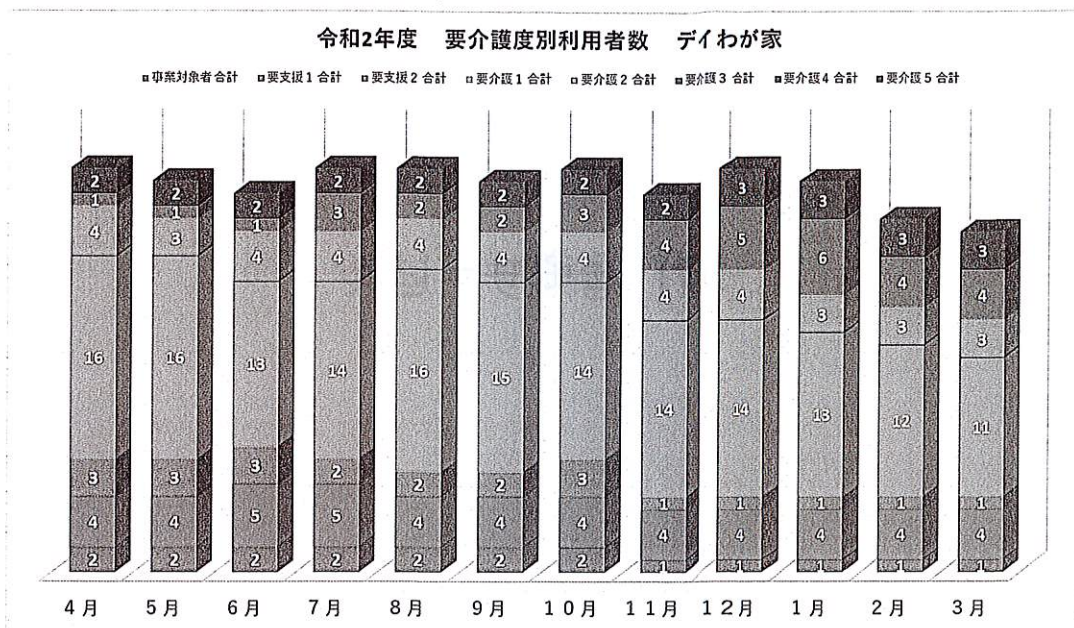
年 月 日	主催者	内容
令和2年10月13日	佐々木ひとみ 様	パン作り指導

※ボランティア登録 4名（令和3年3月31日現在）

### 【Ⅲ】 居宅サービス

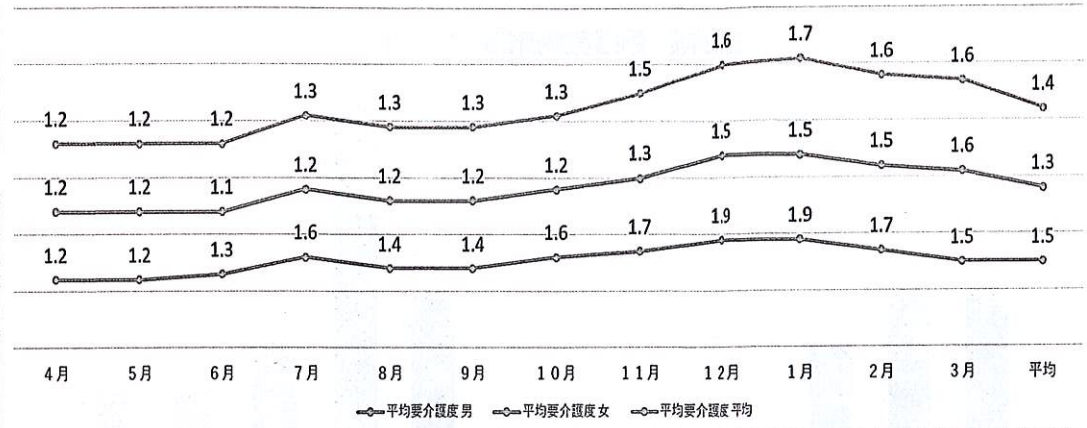
## 令和 2 年度事業報告

# 1. デイサービスセンターわが家



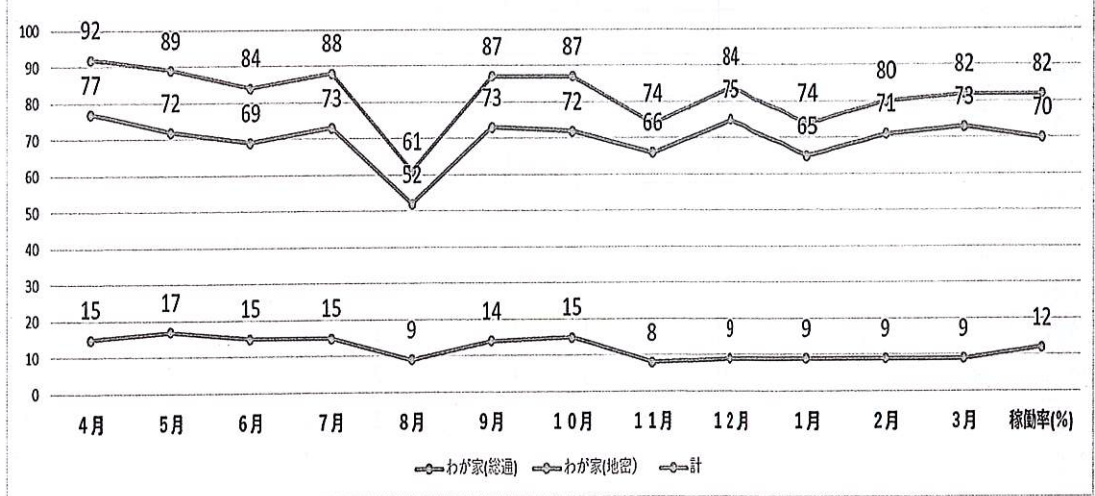
要介護度	性別	4月	5月	6月	7月	8月	9月	10月	11月	12月	1月	2月	3月	合計
非該当	男													
非該当	女													
非該当	合計													
事業対象者	男													
事業対象者	女		2	2	2	2	2	2	2	1	1	1	1	19
事業対象者	合計		2	2	2	2	2	2	2	1	1	1	1	19
要支援1	男		1	1	1	1	1	1	1	1	1	1	1	12
要支援1	女		3	3	4	4	3	3	3	3	3	3	3	38
要支援1	合計		4	4	5	5	4	4	4	4	4	4	4	50
要支援2	男		1	1	1	1	1	1	1					7
要支援2	女		2	2	2	1	1	1	2	1	1	1	1	16
要支援2	合計		3	3	3	2	2	2	3	1	1	1	1	23
経過的要介護	男													
経過的要介護	女													
経過的要介護	合計													
要介護1	男		6	6	5	5	5	4	4	4	4	4	4	56
要介護1	女		10	10	8	9	11	10	10	10	9	8	7	112
要介護1	合計		16	16	13	14	16	15	14	14	14	13	12	168
要介護2	男		1	1	2	2	2	2	2	2	1	1	1	19
要介護2	女		3	2	2	2	2	2	2	2	2	2	2	25
要介護2	合計		4	3	4	4	4	4	4	4	3	3	3	44
要介護3	男		1	1	1	3	2	2	3	3	4	5	3	30
要介護3	女								1	1	1	1	2	6
要介護3	合計		1	1	1	3	2	2	3	4	5	6	4	36
要介護4	男													
要介護4	女		2	2	2	2	2	2	2	3	3	3	3	28
要介護4	合計		2	2	2	2	2	2	2	3	3	3	3	28
要介護5	男													
要介護5	女													
要介護5	合計													
総合計(人)	男		10	10	10	12	11	11	11	10	11	11	9	124
総合計(人)	女		22	21	20	20	21	20	21	20	21	20	19	244
総合計(人)	合計		32	31	30	32	32	31	32	30	32	31	28	368

令和2年度 利用者平均介護度 デイわが家



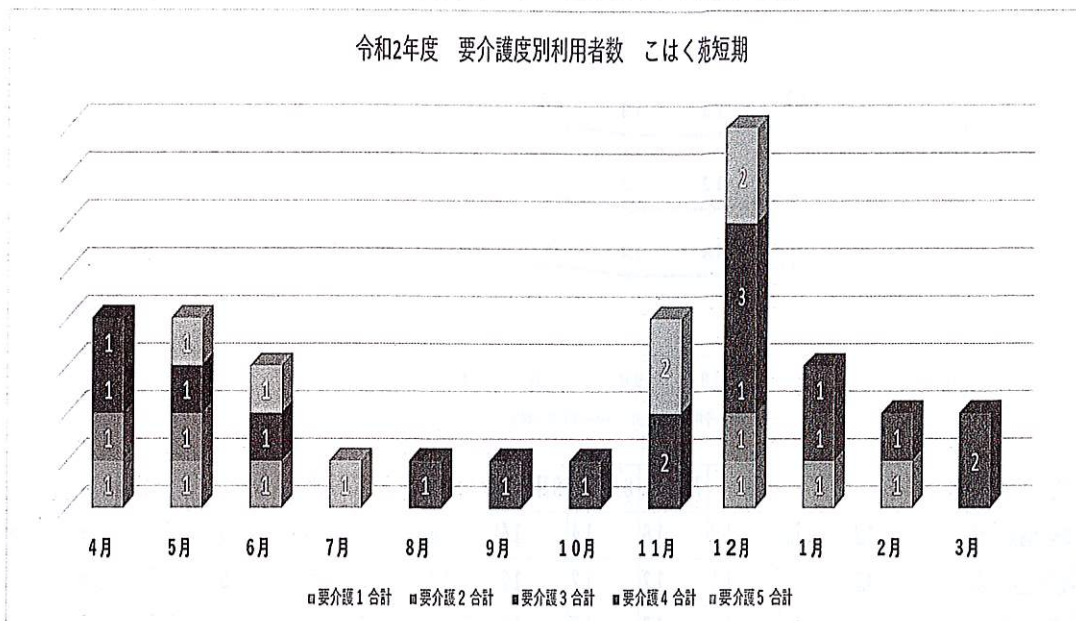
要介護度	性別	4月	5月	6月	7月	8月	9月	10月	11月	12月	1月	2月	3月	平均
平均要介護度	男	1.2	1.2	1.3	1.6	1.4	1.4	1.6	1.7	1.9	1.9	1.7	1.5	1.5
平均要介護度	女	1.2	1.2	1.1	1.2	1.2	1.2	1.2	1.3	1.5	1.5	1.5	1.6	1.3
平均要介護度	平均	1.2	1.2	1.2	1.3	1.3	1.3	1.3	1.5	1.6	1.7	1.6	1.6	1.4

令和2年度 通所稼働率 デイわが家



サービス事業者	4月	5月	6月	7月	8月	9月	10月	11月	12月	1月	2月	3月	稼働率(%)
わが家(総通)	15	17	15	15	9	14	15	8	9	9	9	9	12
わが家(地密)	77	72	69	73	52	73	72	66	75	65	71	73	70
計	92	89	84	88	61	87	87	74	84	74	80	82	82

## 2. こはく苑ショートステイ（特養こはく苑空床利用短期）



要介護度	性別	4月	5月	6月	7月	8月	9月	10月	11月	12月	1月	2月	3月	合計
要介護1	男				1									1
要介護1	女		1	1						1	1	1		5
要介護1	合計		1	1	1					1	1	1		6
要介護2	男									1				1
要介護2	女		1	1										2
要介護2	合計		1	1						1				3
要介護3	男		1							1	1			3
要介護3	女													0
要介護3	合計		1							1	1			3
要介護4	男									1				1
要介護4	女		1	1	1		1	1	1	2	2	1	1	14
要介護4	合計		1	1	1		1	1	1	2	3	1	1	15
要介護5	男			1	1	1				1	1			5
要介護5	女									1	1			2
要介護5	合計			1	1	1				2	2			7
総合計(人)	男		1	1	2	1				1	4	1		11
総合計(人)	女		3	3	1		1	1	1	3	5	2	2	24
総合計(人)	合計		4	4	3	1	1	1	1	4	9	3	2	35

## 【Ⅳ】 広報

特別養護老人ホーム こはく苑  
デイサービスセンター わが家  
デイサービスセンター きんぎょ



社会福祉法人  
琥珀会

お問い合わせはこちらまで  
0194-53-3600



琥珀会は緑豊かな小久慈町こはくの里で、特設こはく苑・デイわが家・デイきんぎよを運営しています

tel: 0194-53-3600

トップページ

お知らせ

サービス

こはく苑

わが家

きんぎよ

施設案内

写真

法人概要

情報公開

現況報告書等情報検索



認知症対応型デイサービスセンターきんぎよ

## Welcome!

こはく苑は自然豊かな久慈市小久慈町・琥珀の里でゆったり落ち着いた生活環境をご提供いたします

## Information

- 04,01Thu 認知症対応型デイサービスセンターきんぎよ 開所しました
- 04,29Wed (株)レーベルホールディングス様より寄贈頂きました
- 03,24Tue 琥珀会理事長よりご寄贈頂きました
- 01,21Tue ヘアサロンCowbell様よりご寄贈頂きました
- 10,23Wed HIBIKI-SHOKUDO様、サムライブギー様よりご寄贈頂きました



©2021 社会福祉法人 琥珀会. All Rights Reserved.

琥珀会は緑豊かな小久慈町こはくの里で、特養こはく苑・デイわが家・デイきんぎよを運営しています

tel: 0194-53-3600

トップページ

お知らせ  
2021

04

2020

04 03 01

2019

10 06

サービス

こはく苑

わが家

きんぎよ

施設案内

写真

法人概要

情報公開

現況報告書等情報検索

2021.04.01 (Thu) 08:30

## 認知症対応型デイサービスセンターきんぎよ 開所しました

令和3年4月1日

地域密着型（介護予防）認知症対応型

デイサービスセンターきんぎよ開所しました

ご協力いただいた皆様ありがとうございます



1



社会福祉法人  
琥珀会

お問い合わせはコチラまで  
**0194-53-3600**



琥珀会は緑豊かな小久慈町こはくの里で、特養こはく苑・デイわが家・デイきんぎよを運営しています

tel: 0194-53-3600

トップページ

お知らせ

サービス

こはく苑

わが家

きんぎよ

施設案内

写真

法人概要

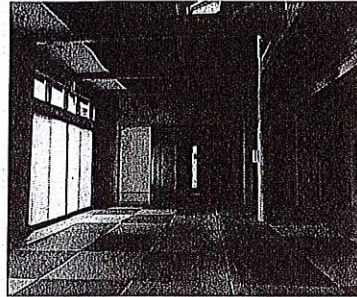
情報公開

現況報告書等情報検索

定員 12名

### 認知症対応型デイサービスセンター きんぎよ

管理者	1名
生活相談員 (兼)	2名
介護職員	3名
調理師	1名
運転士	1名



令和3年4月1日現員



デイサービスきんぎよでInstagram始めてみました。  
随時更新していきます！



©2021社会福祉法人 琥珀会, All Rights Reserved.



社会福祉法人  
琥珀会

お問い合わせセンター  
0194-53-3600



琥珀会は緑豊かな小久慈町こはくの中で、特養こはく苑・デイわが家・デイきんぎょを運営しています

tel: 0194-53-3600

トップページ

お知らせ

サービス

こはく苑

わが家

きんぎょ

施設案内

写真

法人概要

情報公開

取組状況 (5)

報告書 (7)

役員 (3)

現況報告書等情報検索

取組状況

### 事業所加算

☞ 事業所加算 (R3.4.1~1\_.pdf (2.5MB))

### 行動計画

☞ 行動計画 (H31.4.1公開\_.pdf (0.28MB))

### 特定加算に基づく取組

☞ 特定加算に基づく取組について (R1.8.6公開\_.pdf (0.74MB))

### 身体拘束排除宣言

☞ 身体拘束排除宣言 (R2.11.19公開\_.pdf (0.34MB))

### 個人情報に関する基本方針

☞ 個人情報に関する基本方針 (R2.11.19公開\_.pdf (0.46MB))

報告書

### 定款

☞ 役員等及び評議員の報酬規程 (R1.6.11改定\_.pdf (1.57MB))

☞ 定款 (R1.6.24改定\_.pdf (3.57MB))

### 令和元年度

☞ 令和2年度事業計画 (R2.8.7公開\_.pdf (2.26MB))

☞ 令和元年度事業報告 (R2.8.7公開\_.pdf (10.46MB))

☞ 令和元年度決算 (R2.5.26公開\_.pdf (5.31MB))

### 平成30年度

☞ 平成30年度決算 (R1.5.21公開\_.pdf (15MB))

### 平成29年度

☞平成29年度決算（H30.5.22公開）.pdf (3.84MB)

### 平成28年度

☞平成28年度決算（H29.5.8公開）.pdf (0.67MB)

### 平成27年度

☞平成27年度決算.pdf (3.01MB)

### 平成26年度

☞平成26年度決算.pdf (2.5MB)

## 役員

### 理事会

理事長	田代 文雄	NPO法人ひまわり理事長
理事	八重樫 友夫	久慈市議会議員・(社福)幸町保育会理事長
理事	宇部 一男	NPO法人なんぶ理事
理事	萩生田 正昭	NPO法人ひまわり理事
理事	石川 直江	社会福祉法人鳩泊会 事業所管理者
理事	田代 誠	社会福祉法人鳩泊会 施設長
監事	高山 道好	元久慈市役所職員・元待浜保育園園長・元ぎんたらず久慈施設長
監事	大家 武夫	久慈市畜産開発公社監事・(社福)慈恵会監事

### 評議員会

評議員	夏井 俊勝	民生委員・児童委員・農業委員・大芦町内会会長
評議員	水上 虎雄	日吉町内会副会長
評議員	松家 昭孝	新田組(株)部長
評議員	萩生田 さと子	大沢田地区町内会代表
評議員	関上 由美子	(株)レーベルホールディングス社長
評議員	岩城 元	岩手県議会議員
評議員	佐藤 勝也	土地家屋調査士
評議員	千葉 和博	(株)千葉運動具店社長

### 第三者委員会

運営推進委員会 (特養・デイ兼)	岸里 卓見	入居者家族代表
	佐々木和子	久慈市職員
	高柳 史朗	自 営
苦情対応委員会	高柳 史朗	自 営
	水上 弘子	無 職
	萩生田清子	会社員
入居検討委員会 (特養)	高柳 史朗	自 営
	水上 弘子	無 職
評議員選任解任委員会	高柳 史朗	自 営
	大家 武夫	山根林産企業組合
	鈴木 貴之	法人事務局

1



©2021 社会福祉法人 琥珀会, All Rights Reserved.

【Ⅶ】 事業報告の附属明細書

## 事業報告の附属明細書

社会福祉法第 59 条第 1 号に基づき報告する令和 2 年度事業報告の附属明細書については、事業報告の内容を補足する重要な事項がないため作成していません。

令和 3 年 5 月 15 日

社会福祉法人琥珀会  
理事長 田代 文雄

【Ⅵ】 計算書類等

令和 2 年度社会福祉法人琥珀会

法人名	社会福祉法人 琥珀会
施設名	
会計単位名	社会福祉法人 琥珀会

## 資金収支計算書

( 自 令和 2年 4月 1日 至 令和 3年 3月31日 )

(単位:円) 1頁

	勘定科目	予算(A)	決算(B)	差異(A)-(B)	備考
事業活動による収入	収入 介護保険事業収入	168,074,000	169,153,152	△1,079,152	
	収入 老人福祉事業収入				
	活動 事業復興型雇用創出事業収入				
	活動 借入金利息補助金収入				
	活動 経常経費寄附金収入	2,468,207	2,468,758	△551	
	活動 受取利息配当金収入	4,000	3,831	169	
	活動 その他の収入	47,000	46,080	920	
	活動 流動資産評価益等による資金増加額				
	活動 事業活動収入計(1)	170,593,207	171,671,821	△1,078,614	
	事業活動による支出	支出 人件費支出	116,360,000	117,130,666	△770,666
支出 事業費支出		22,333,000	22,238,820	94,180	
支出 事務費支出		12,733,000	12,703,995	29,005	
活動 利用者負担軽減額					
活動 支払利息支出		958,000	957,737	263	
活動 その他の支出					
活動 流動資産評価損等による資金減少額					
活動 事業活動支出計(2)	152,384,000	153,031,218	△647,218		
	事業活動資金収支差額(3)=(1)-(2)	18,209,207	18,640,603	△431,396	
施設整備等による収入	収入 施設整備等補助金収入	12,706,000	12,705,985	15	
	収入 施設整備等寄附金収入				
	収入 設備資金借入金収入	50,000,000	61,900,000	△11,900,000	新施設補助金分をつ
	収入 固定資産売却収入				なぎ資金として、借
	収入 その他の施設整備等による収入				入したため
	収入 施設整備等収入計(4)	62,706,000	74,605,985	△11,899,985	
施設整備等による支出	支出 設備資金借入金元金償還	9,660,000	21,560,000	△11,900,000	補助金分の借入に対
	支出 固定資産取得支出	93,017,000	85,092,072	7,924,928	し、補助金の入金が
	支出 固定資産除却・廃棄支出				早かったため、返済
	支出 ファイナンス・リース債務の返済支出	2,464,000	2,463,192	808	
	支出 その他の施設整備等による支出				
支出 施設整備等支出計(5)	105,141,000	109,115,264	△3,974,264		
	施設整備等資金収支差額(6)=(4)-(5)	△42,435,000	△34,509,279	△7,925,721	
その他の活動収入	収入 長期運営資金借入金元金償還寄附金収入				
	収入 長期運営資金借入金収入	30,000,000	30,000,000		
	収入 長期貸付金回収収入				
	収入 投資有価証券売却収入				
	収入 積立資産取崩収入	28,540,000	30,593,267	△2,053,267	
	収入 事業区分間長期借入金収入				

## 資金収支計算書

( 自 令和 2年 4月 1日 至 令和 3年 3月31日 )

(単位：円) 2頁

	勘定科目	予算 (A)	決算 (B)	差異 (A)-(B)	備考
に よ る 収 支	拠点区分間長期借入金収入				
	事業区分間長期貸付金回収 収入				
	拠点区分間長期貸付金回収 収入				
	事業区分間繰入金収入				
	拠点区分間繰入金収入				
	サービス区分間繰入金収入				
	その他の活動による収入	30,525,000	30,565,687	△40,687	
	その他の活動収入計(7)	2,631,000	2,648,546	△17,546	
		91,696,000	93,807,500	△2,111,500	
支 出	長期運営資金借入金元金 償還支出				
	長期貸付金支出				
	投資有価証券取得支出				
	積立資産支出				
	事業区分間長期貸付金支出				
	拠点区分間長期貸付金支出				
	事業区分間長期借入金返済 支出				
	拠点区分間長期借入金返済 支出				
	事業区分間繰入金支出				
	拠点区分間繰入金支出				
	サービス区分間繰入金支出				
その他の活動による支出	41,830,000	43,821,386	△1,991,386		
	その他の活動支出計(8)	446,000	451,472	△5,472	
		72,801,000	74,838,545	△2,037,545	
	その他の活動資金収支差額(9)=(7)-(8)	18,895,000	18,968,955	△73,955	
	予備費支出(10)	200,000		200,000	
	当期資金収支差額合計(11)=(3)+(6)+(9)-(10)	△5,530,793	3,100,279	△8,631,072	

前期末支払資金残高(12)	42,261,699	42,261,699		
当期末支払資金残高(11)+(12)	36,730,906	45,361,978	△8,631,072	

法人名	社会福祉法人 琥珀会
施設名	
拠点区分	こはく苑

## 資金収支計算書

( 自 令和 2年 4月 1日 至 令和 3年 3月31日 )

(単位：円) 1頁

	勘定科目	予算(A)	決算(B)	差異(A)-(B)	備考
事業活動による収入支	介護保険事業収入				
	168,074,000	168,074,000	169,153,152	△1,079,152	
	居宅介護料収入				
	(利用者負担金収入)				
	地域密着型介護料収入				
	129,605,000	129,605,000	131,637,031	△2,032,031	
	(利用者負担金収入)				
	13,338,000	13,338,000	14,560,123	△1,222,123	
	介護予防・日常生活支援総合事業収入				
	2,126,000	2,126,000	2,126,687	△687	
	利用者等利用料収入				
	36,343,000	36,343,000	35,389,434	953,566	
	その他の事業収入				
	(保険等査定減)				
	老人福祉事業収入				
	措置事業収入				
	運営事業収入				
	その他の事業収入				
	事業復興型雇用創出事業収入				
	事業復興型雇用創出事業収入				
借入金利息補助金収入					
経常経費寄附金収入					
2,468,207	2,468,207	2,468,758	△551		
受取利息配当金収入					
4,000	4,000	3,831	169		
その他の収入					
47,000	47,000	46,080	920		
受入研修費収入					
18,000	18,000	18,000			
利用者等外給食費収入					
雑収入					
29,000	29,000	28,080	920		
流動資産評価益等による資金増加額					
有価証券売却益					
有価証券評価益					
為替差益					
事業活動収入計(1)		170,593,207	171,671,821	△1,078,614	
支出	人件費支出				
	116,360,000	116,360,000	117,130,666	△770,666	
	役員報酬支出				
	207,000	207,000	206,023	977	
	職員給料支出				
	67,477,000	67,477,000	67,552,099	△75,099	
	職員賞与支出				
	5,820,000	5,820,000	5,818,870	1,130	
	非常勤職員給与支出				
	28,920,000	28,920,000	29,431,545	△511,545	
派遣職員費支出					
退職給付支出					
541,000	541,000	593,267	△52,267		
法定福利費支出					
13,395,000	13,395,000	13,528,862	△133,862		
事業費支出					
22,333,000	22,333,000	22,238,820	94,180		
給食費支出					
9,051,000	9,051,000	9,036,869	14,131		

## 資金収支計算書

(自令和2年4月1日 至令和3年3月31日)

(単位:円) 2頁

勘定科目	予算(A)	決算(B)	差異(A)-(B)	備考
介護用品費支出	1,541,000	1,539,021	1,979	
医薬品費支出				
診療・療養等材料費支出				
保健衛生費支出	538,000	549,248	△11,248	
医療費支出				
被服費支出	2,000	1,599	401	予算額が小さいため
教養娯楽費支出	710,000	718,881	△8,881	
日用品費支出				
本人支給金支出				
水道光熱費支出	4,261,000	4,195,840	65,160	
燃料費支出	186,000	163,377	22,623	
消耗器具備品費支出	2,578,000	2,565,850	12,150	
保険料支出	1,005,000	1,003,560	1,440	
賃借料支出	895,000	891,423	3,577	
教育指導費支出				
葬祭費支出				
車輛費支出	1,566,000	1,573,152	△7,152	
管理費返還支出				
雑支出				
事務費支出	12,733,000	12,703,995	29,005	
福利厚生費支出	993,000	982,478	10,522	
職員被服費支出	386,000	405,352	△19,352	
旅費交通費支出	493,000	464,650	28,350	
研修研究費支出	1,354,000	1,353,041	959	
事務消耗品費支出	1,506,000	1,451,591	54,409	
印刷製本費支出				
水道光熱費支出				
燃料費支出				
修繕費支出	737,000	735,766	1,234	
通信運搬費支出	615,000	644,991	△29,991	
会議費支出	180,000	179,410	590	
広報費支出	40,000	45,160	△5,160	
業務委託費支出	1,117,000	1,106,508	10,492	
手数料支出	2,326,000	2,318,240	7,760	
保険料支出				
賃借料支出				
土地・建物賃借料支出	1,070,000	1,070,000		

## 資金収支計算書

(自 令和 2年 4月 1日 至 令和 3年 3月31日)

(単位:円) 3頁

勘定科目		予算(A)	決算(B)	差異(A)-(B)	備考
	租税公課支出	90,000	89,450	550	
	保守料支出	1,293,000	1,332,908	△39,908	
	渉外費支出	97,000	96,030	970	
	諸会費支出	215,000	206,000	9,000	
	雑支出	221,000	222,420	△1,420	
	利用者負担軽減額				
	支払利息支出	958,000	957,737	263	
	その他の支出				
	利用者等外給食費支出				
	雑支出				
	流動資産評価損等による 資金減少額				
	有価証券売却損				
	資産評価損				
	為替差損				
	徴収不能額				
	事業活動支出計(2)	152,384,000	153,031,218	△647,218	
	事業活動資金収支差額(3)=(1)-(2)	18,209,207	18,640,603	△431,396	
施 設 整 備 等 に よ る 収 入	施設整備等補助金収入	12,706,000	12,705,985	15	
	施設整備等補助金収入	12,706,000	12,705,985	15	
	設備資金借入金元金償還 補助金収入				
	施設整備等寄附金収入				
	施設整備等寄附金収入				
	設備資金借入金元金償還 寄附金収入				
	設備資金借入金収入	50,000,000	61,900,000	△11,900,000	補助金分をつなぎ資 金として借入したた め
	固定資産売却収入				
	車輛運搬具売却収入				
	器具及び備品売却収入				
	その他の施設整備等による 収入				
	その他の施設整備等による 収入				
	施設整備等収入計(4)	62,706,000	74,605,985	△11,899,985	
支 出	設備資金借入金元金償還 支出	9,660,000	21,560,000	△11,900,000	補助金の入金が早か ったため、返済
	固定資産取得支出	93,017,000	85,092,072	7,924,928	
	土地取得支出				
	建物取得支出				
	車輛運搬具取得支出				
	器具及び備品取得支出	1,117,000	1,116,500	500	
	その他の固定資産取得支出 建設仮勘定				

# 資金収支計算書

( 自 令和 2年 4月 1日 至 令和 3年 3月31日 )

(単位：円) 4頁

	勘定科目	予算 (A)	決算 (B)	差異 (A)-(B)	備考
	建設仮勘定取得支出				
	施設整備取得支出	91,900,000	83,975,572	7,924,428	
	固定資産除却・廃棄支出				
	ファイナンス・リース 債務の返済支出	2,464,000	2,463,192	808	
	その他の施設整備等による 支出				
	その他の施設整備等による 支出				
	施設整備等支出計(5)	105,141,000	109,115,264	△3,974,264	
	施設整備等資金収支差額(6)=(4)-(5)	△42,435,000	△34,509,279	△7,925,721	
その の 他 の 活 動 に よ る 収 入	長期運営資金借入金元金 償還寄附金収入				
	長期運営資金借入金収入	30,000,000	30,000,000		
	長期貸付金回収収入				
	投資有価証券売却収入				
	積立資産取崩収入	28,540,000	30,593,267	△2,053,267	
	退職給付引当資産取崩収入	540,000	593,267	△53,267	
	長期預り金積立資産取崩 収入				
	人件費積立資産取崩収入				
	修繕積立資産取崩収入				
	備品等購入積立資産 取崩収入				
	施設設備整備積立資産 取崩収入	28,000,000	30,000,000	△2,000,000	
	事業区分間長期借入金収入				
	拠点区分間長期借入金収入				
	事業区分間長期貸付金回収 収入				
	拠点区分間長期貸付金回収 収入				
	事業区分間繰入金収入				
	拠点区分間繰入金収入				
	サービス区分間繰入金収入	30,525,000	30,565,687	△40,687	
	その他の活動による収入	2,631,000	2,648,546	△17,546	
	退職共済預け金返還金収入				
地域雇用開発助成金収入					
事業復興型雇用創出事業収 入					
労働環境助成金収入	1,821,000	1,821,666	△666		
社会福祉事業一体的小規模 公益事業収入	810,000	826,880	△16,880		
その他の活動収入計(7)	91,696,000	93,807,500	△2,111,500		
支 出	長期運営資金借入金元金 償還支出				
	長期貸付金支出				
	投資有価証券取得支出				
	積立資産支出	41,830,000	43,821,386	△1,991,386	

## 資金収支計算書

(自 令和 2年 4月 1日 至 令和 3年 3月31日)

(単位:円) 5頁

勘定科目	予算(A)	決算(B)	差異(A)-(B)	備考
退職給付引当資産支出	1,330,000	1,321,386	8,614	
長期預り金積立資産支出				
国庫補助金等特別積立資産支出				
人件費積立資産支出				
退職共済積立資産支出				
施設設備整備積立資産支出	9,000,000	11,000,000	△2,000,000	新施設に繰入れるた
備品等購入積立資産支出				一部解約し、新たに
修繕積立資産支出	1,500,000	1,500,000		残額を積立ため
感染症対応積立資産支出	30,000,000	30,000,000		
事業区分間長期貸付金支出				
拠点区分間長期貸付金支出				
事業区分間長期借入金返済支出				
拠点区分間長期借入金返済支出				
事業区分間繰入金支出				
拠点区分間繰入金支出				
サービス区分間繰入金支出	30,525,000	30,565,687	△40,687	
その他の活動による支出	446,000	451,472	△5,472	
退職共済預け金支出				
社会福祉事業一体的小規模 公益事業支出	446,000	451,472	△5,472	
その他の活動支出計(8)	72,801,000	74,838,545	△2,037,545	
その他の活動資金収支差額(9)=(7)-(8)	18,895,000	18,968,955	△73,955	
予備費支出(10)	200,000		200,000	
当期資金収支差額合計(11)=(3)+(6)+(9)-(10)	△5,530,793	3,100,279	△8,631,072	

前期末支払資金残高(12)	42,261,699	42,261,699		
当期末支払資金残高(11)+(12)	36,730,906	45,361,978	△8,631,072	

法人名	社会福祉法人 琥珀会
施設名	
会計単位名	社会福祉法人 琥珀会

## 事業活動計算書

(自 令和 2年 4月 1日 至 令和 3年 3月31日)

(単位:円) 1頁

勘定科目		当年度決算(A)	前年度決算(B)	増減(A)-(B)
サービス活動増減の部	収益			
	介護保険事業収益	169,153,152	167,323,568	1,829,584
	経常経費寄附金収益	2,468,758	20,000	2,448,758
	サービス活動収益計(1)	171,621,910	167,343,568	4,278,342
	費用			
	人件費	118,136,180	109,476,730	8,659,450
	事業費	22,238,820	21,432,624	806,196
	事務費	12,703,995	13,528,639	△824,644
	減価償却費	23,290,378	24,702,561	△1,412,183
	国庫補助金等特別積立金取崩額	△9,707,672	△9,282,593	△425,079
サービス活動費用計(2)	166,661,701	159,857,961	6,803,740	
サービス活動増減差額(3)=(1)-(2)	4,960,209	7,485,607	△2,525,398	
サービス活動外増減の部	収益			
	受取利息配当金収益	3,831	333	3,498
	その他のサービス活動外収益	2,694,626	4,926,275	△2,231,649
	サービス活動外収益計(4)	2,698,457	4,926,608	△2,228,151
	費用			
	支払利息	957,737	1,022,592	△64,855
	その他のサービス活動外費用	451,472	374,733	76,739
	サービス活動外費用計(5)	1,409,209	1,397,325	11,884
	サービス活動外増減差額(6)=(4)-(5)	1,289,248	3,529,283	△2,240,035
	経常増減差額(7)=(3)+(6)	6,249,457	11,014,890	△4,765,433
特別増減の部	収益			
	施設整備等補助金収益	12,705,985		12,705,985
	施設整備等寄附金収益		517,289	△517,289
	サービス区分間繰入金収益	30,565,687	747,859	29,817,828
	特別収益計(8)	43,271,672	1,265,148	42,006,524
	費用			
	固定資産売却損・処分損	3	1	2
	国庫補助金等特別積立金積立額	13,582,000		13,582,000
	サービス区分間繰入金費用	30,565,687	747,859	29,817,828
	特別費用計(9)	44,147,690	747,860	43,399,830
特別増減差額(10)=(8)-(9)	△876,018	517,288	△1,393,306	
当期活動増減差額(11)=(7)+(10)	5,373,439	11,532,178	△6,158,739	
繰越活	前期繰越活動増減差額(12)	△19,400,841	△24,133,019	4,732,178
	当期末繰越活動増減差額(13)=(11)+(12)	△14,027,402	△12,600,841	△1,426,561
	基本金取崩額(14)			

## 事業活動計算書

( 自 令和 2年 4月 1日 至 令和 3年 3月 31日 )

(単位：円) 2頁

勘定科目		当年度決算(A)	前年度決算(B)	増減(A)-(B)
動 増 減 差 額 の 部	その他の積立金取崩額(15)	30,000,000		30,000,000
	その他の積立金積立額(16)	42,500,000	6,800,000	35,700,000
	次期繰越活動増減差額(17)=(13)+(14)+ (15)-(16)	△26,527,402	△19,400,841	△7,126,561

# 事業活動計算書

(自 令和 2年 4月 1日 至 令和 3年 3月 31日)

(単位：円) 1頁

勘定科目		当年度決算(A)	前年度決算(B)	増減(A)-(B)
サービス活動増減の部	介護保険事業収益	169,153,152	167,323,568	1,829,584
	地域密着型介護料収益	131,637,031	128,404,032	3,232,999
	(介護報酬収益)	117,076,908	115,129,588	1,947,320
	地域密着型介護報酬収益	95,749,867	93,225,555	2,524,312
	地域密着型短期介護報酬収益	2,795,481	4,394,961	△1,599,480
	地域密着型居宅介護報酬収益	18,531,560	17,509,072	1,022,488
	(利用者負担金収益)	14,560,123	13,274,444	1,285,679
	介護負担金収益・わが家(公費)	152,090	181,120	△29,030
	介護負担金収益・こはく苑(一般)	12,089,586	10,820,485	1,269,101
	介護負担金収益・わが家(一般)	1,987,224	1,808,430	178,794
	介護負担金収益・短期(一般)	327,254	464,409	△137,155
	介護予防負担金収益・短期(一般)	3,969		3,969
	介護予防・日常生活支援総合事業利用料収益	2,126,687	2,461,485	△334,798
	事業費収益	1,914,948	2,216,952	△302,004
	事業負担金収益(公費)	8,810	33,258	△24,448
	事業負担金収益(一般)	202,929	211,275	△8,346
	利用者等利用料収益	35,389,434	36,421,822	△1,032,388
	地域密着型介護サービス利用料収益	25,000	24,000	1,000
	食費収益(公費)	6,909,184	7,248,186	△339,002
	食費収益(一般)	8,485,670	8,176,672	308,998
	居住費収益(公費)	7,618,412	7,921,988	△303,576
	居住費収益(一般)	11,957,358	12,692,336	△734,978
	その他の利用料収益	179,310	107,640	71,670
介護予防・日常生活支援総合事業収益	214,500	251,000	△36,500	
その他の事業収益		36,229	△36,229	
受託事業収益		36,229	△36,229	
経常経費寄附金収益	2,468,758	20,000	2,448,758	
サービス活動収益計(1)		171,621,910	167,343,568	4,278,342
費用	人件費	118,136,180	109,476,730	8,659,450
	役員報酬	206,023	228,295	△22,272
	職員給料	67,552,099	66,795,148	756,951
	給料	49,562,860	51,864,059	△2,301,199
	手当	17,989,239	14,931,089	3,058,150
	職員賞与	4,790,832	5,247,548	△456,716
	賞与引当金繰入	1,305,433	1,028,038	277,395

## 事業活動計算書

(自 令和 2年 4月 1日 至 令和 3年 3月 31日 )

(単位：円) 2頁

勘定科目	当年度決算(A)	前年度決算(B)	増減(A)-(B)
非常勤職員給与	29,431,545	22,786,393	6,645,152
賃金	21,590,985	16,956,077	4,634,908
報酬	2,801,600	2,803,179	△1,579
賞与	500,000	150,000	350,000
手当	4,538,960	2,877,137	1,661,823
退職給付費用	1,321,386	1,422,509	△101,123
法定福利費	13,528,862	11,968,799	1,560,063
事業費	22,238,820	21,432,624	806,196
給食費	9,036,869	8,815,858	221,011
介護用品費	1,539,021	1,653,246	△114,225
保健衛生費	549,248	446,323	102,925
医療費		88,260	△88,260
被服費	1,599		1,599
教養娯楽費	718,881	703,184	15,697
水道光熱費	4,195,840	4,137,883	57,957
水道料	939,010	803,510	135,500
電気料	2,263,542	2,321,964	△58,422
ガス料	993,288	1,012,409	△19,121
燃料費	163,377	111,463	51,914
消耗器具備品費	2,565,850	2,334,634	231,216
保険料	1,003,560	1,047,220	△43,660
賃借料	891,423	790,155	101,268
車輛費	1,573,152	1,304,398	268,754
車輛費	620,662	194,420	426,242
燃料費	952,490	1,109,978	△157,488
事務費	12,703,995	13,528,639	△824,644
福利厚生費	982,478	696,553	285,925
職員被服費	405,352	207,922	197,430
旅費交通費	464,650	811,622	△346,972
研修研究費	1,353,041	3,550,990	△2,197,949
事務消耗品費	1,451,591	703,523	748,068
修繕費	735,766	345,053	390,713
通信運搬費	644,991	629,668	15,323
会議費	179,410	166,050	13,360
広報費	45,160	52,848	△7,688

# 事業活動計算書

(自 令和 2年 4月 1日 至 令和 3年 3月 31日 )

(単位：円) 3頁

勘定科目		当年度決算(A)	前年度決算(B)	増減(A)-(B)
	業務委託費	1,106,508	2,484,196	△1,377,688
	洗濯委託費	65,208	23,736	41,472
	清掃委託費		1,209,900	△1,209,900
	その他委託費	645,300	858,160	△212,860
	一般廃棄物処理業務委託	396,000	392,400	3,600
	手数料	2,318,240	815,403	1,502,837
	土地・建物賃借料	1,070,000	1,010,000	60,000
	租税公課	89,450	101,900	△12,450
	保守料	1,332,908	1,071,998	260,910
	渉外費	96,030	456,237	△360,207
	諸会費	206,000	219,500	△13,500
	雑費	222,420	205,176	17,244
	減価償却費	23,290,378	24,702,561	△1,412,183
	国庫補助金等特別積立金 取崩額	△9,707,672	△9,282,593	△425,079
	サービス活動費用計(2)	166,661,701	159,857,961	6,803,740
	サービス活動増減差額(3)=(1)-(2)	4,960,209	7,485,607	△2,525,398
	サービス活動外増減	収益		
受取利息配当金収益		3,831	333	3,498
その他のサービス活動外収益		2,694,626	4,926,275	△2,231,649
受入研修費収益		18,000		18,000
雑収益		1,849,746	4,287,595	△2,437,849
雑収益		28,080	25,920	2,160
労働環境助成金収益		1,821,666	4,261,675	△2,440,009
社会福祉事業一体的小規模 公益事業収益		826,880	638,680	188,200
サービス活動外収益計(4)	2,698,457	4,926,608	△2,228,151	
減部の費用	費用			
	支払利息	957,737	1,022,592	△64,855
	その他のサービス活動外費用	451,472	374,733	76,739
	社会福祉事業一体的小規模 公益事業費用	451,472	374,733	76,739
	サービス活動外費用計(5)	1,409,209	1,397,325	11,884
サービス活動外増減差額(6)=(4)-(5)	1,289,248	3,529,283	△2,240,035	
経常増減差額(7)=(3)+(6)	6,249,457	11,014,890	△4,765,433	
特別増減	収益			
	施設整備等補助金収益	12,705,985		12,705,985
	施設整備等補助金収益	12,705,985		12,705,985
	施設整備等寄附金収益		517,289	△517,289
	施設整備等寄附金収益		517,289	△517,289
サービス区分間繰入金収益	30,565,687	747,859	29,817,828	

## 事業活動計算書

( 自 令和 2年 4月 1日 至 令和 3年 3月 31日 )

(単位：円) 4頁

勘定科目		当年度決算(A)	前年度決算(B)	増減(A)-(B)	
部	特別収益計(8)	43,271,672	1,265,148	42,006,524	
	費用	固定資産売却損・処分損	3	1	2
		車輛運搬具売却損・処分損		1	△1
		器具及び備品売却損・処分損	3		3
		国庫補助金等特別積立金積立額	13,582,000		13,582,000
		サービス区分間繰入金費用	30,565,687	747,859	29,817,828
		特別費用計(9)	44,147,690	747,860	43,399,830
		特別増減差額(10)=(8)-(9)	△876,018	517,288	△1,393,306
		当期活動増減差額(11)=(7)+(10)	5,373,439	11,532,178	△6,158,739
		繰越活動増減差額の部	前期繰越活動増減差額(12)	△19,400,841	△24,133,019
当期末繰越活動増減差額(13)=(11)+(12)	△14,027,402		△12,600,841	△1,426,561	
基本金取崩額(14)					
その他の積立金取崩額(15)	30,000,000			30,000,000	
人件費積立金取崩額					
退職共済積立金取崩額					
施設設備整備積立金取崩額	30,000,000			30,000,000	
備品等購入積立金取崩額					
修繕積立金取崩額					
その他の積立金積立額(16)	42,500,000		6,800,000	35,700,000	
人件費積立金積立額					
退職共済積立金積立額					
施設設備整備積立金積立額	11,000,000	3,400,000	7,600,000		
備品等購入積立金積立額					
修繕積立金積立額	1,500,000	3,400,000	△1,900,000		
感染症対応積立金積立額	30,000,000		30,000,000		
次期繰越活動増減差額(17)=(13)+(14)+(15)-(16)	△26,527,402	△19,400,841	△7,126,561		

法人名	社会福祉法人 琥珀会
施設名	
会計単位名	社会福祉法人 琥珀会

## 貸借対照表

( 令和 3年 3月31日現在 )

(単位：円) 1頁

資産の部				負債の部			
勘定科目	当年度末	前年度末	増減	勘定科目	当年度末	前年度末	増減
流動資産	64,424,751	55,871,689	8,553,062	流動負債	32,792,300	26,761,220	6,031,080
固定資産	340,421,920	261,216,110	79,205,810	固定負債	215,437,644	142,957,619	72,480,025
				負債の部合計	248,229,944	169,718,839	78,511,105
				純資産の部			
				基本金	20,000,000	20,000,000	
				国庫補助金等特別積立金	104,844,129	100,969,801	3,874,328
				その他の積立金	58,300,000	45,800,000	12,500,000
				次期繰越活動増減差額	△26,527,402	△19,400,841	△7,126,561
				純資産の部合計	156,616,727	147,368,960	9,247,767
資産の部合計	404,846,671	317,087,799	87,758,872	負債及び純資産の部合計	404,846,671	317,087,799	87,758,872

# 計算書類に対する注記（法人全体）

## 2. 重要な会計方針

### (1) 固定資産の減価償却の方法

- ・建物並びに器具及び備品一定額法
- ・リース資産

所有権移転ファイナンス・リース取引に係るリース資産

自己所有の固定資産に適用する減価償却方法と同一の方法によっている。

所有権移転外ファイナンス・リース取引に係るリース資産

リース期間を耐用年数とし、残存価額を零とする定額法によっている。

### (2) 引当金の計上基準

- ・退職給付引当金-岩手県社会福祉協議会が主宰する退職金制度に基づき、事業所負担累計額を計上している。
- ・賞与引当金 -職員に支給する賞与のうち、当該会計年度の負担に属する額を見積もり、賞与引当金として計上している。

### (3) 消費税等の会計処理は、税込方式のよっている。

## 4. 法人で採用する退職給付制度

岩手県社会福祉協議会が実施する退職金制度を採用している。

## 5. 法人が作成する計算書類と拠点区分、サービス区分

当法人の作成する計算書類は以下のとおりになっている。

- (1) 法人全体の計算書類（会計基準省令第1号第1様式、第2号第1様式、第3号第1様式）
- (2) 事業区分別内訳表（会計基準省令第1号第2様式、第2号第2様式、第3号第2様式）  
当法人では事業区分が1つであるため作成していない。
- (3) 社会福祉事業における拠点区分別内訳表（会計基準省令第1号第3様式、第2号第3様式、第3号第3様式）  
当法人では社会福祉事業における拠点区分が1つであるため作成していない。
- (4) 公益事業における拠点区分別内訳表（会計基準省令第1号第3様式、第2号第3様式、第3号第3様式）  
当法人では、公益事業を実施していないため作成していない。
- (5) 収益事業における拠点区分別内訳表（会計基準省令第1号第3様式、第2号第3様式、第3号第3様式）  
当法人では、収益事業を実施していないため作成していない。
- (6) 各拠点区分におけるサービス区分の内容
  - ①こはく苑拠点区分（社会福祉事業）
    - ア 法人本部
    - イ 特別養護老人ホームこはく苑
    - ウ デイサービスセンターわが家
    - エ デイサービスセンターきんぎょ

## 6. 基本財産の増減の内容及び金額

基本財産の増減の内容及び金額は以下のとおりである。

(単位：円)

基本財産の種類	前期末残高	当期増加額	当期減少額	当期末残高
基本財産				
土地				
建物	117,759,579		6,965,632	110,793,947
建物附属設備	56,079,404		6,622,030	49,457,374
合計	173,838,983		13,587,662	160,251,321

## 7. 基本金又は固定資産の売却若しくは処分に係る国庫補助金等特別積立金の取崩し

「該当なし」

## 8. 担保に供している資産

担保に供されている資産は以下のとおりである。

建物	110,793,947 円
建物附属設備	49,457,374 円
(新施設は建設仮勘定で年度繰越のため 金額に含まれていない)	円
計	160,251,321 円

担保している債務の種類および金額は以下のとおりである。

設備資金借入金（1年以内返済予定額を含む）	185,494,000 円
計	185,494,000 円

## 計算書類に対する注記（法人全体）

9. 有形固定資産の取得価額、減価償却累計額及び当期末残高（貸借対照表上、間接法で表示している場合は記載不要。）

有形固定資産の取得価額、減価償却累計額及び当期末残高は、以下のとおりである。

（単位：円）

	取得価額	減価償却累計額	当期末残高
基本財産			
土地			
建物	151,426,800	40,632,853	110,793,947
建物附属設備	88,085,880	38,628,506	49,457,374
その他の固定資産			
土地			
建物			
建物附属設備	186,732	73,132	113,600
構築物	21,307,212	12,429,195	8,878,017
機械及び装置	10,800,000	4,221,000	6,579,000
車輜運搬具	6,161,471	5,948,256	213,215
器具及び備品	27,443,036	17,406,582	10,036,454
無形リース資産	4,780,000	4,642,000	138,000
合計	310,191,131	123,981,524	186,209,607

10. 債権額、徴収不能引当金の当期末残高、債権の当期末残高（貸借対照表上、間接法で表示している場合は記載不要。）

債権額、徴収不能引当金の当期末残高、債権の当期末残高は以下のとおりである。

（単位：円）

	債権額	徴収不能引当金の当期末残高	債権の当期末残高
事業未収金	25,954,325		25,954,325
合計	25,954,325		25,954,325

11. 満期保有目的の債券の内訳並びに帳簿価額、時価及び評価損益

「該当なし」

（単位：円）

種類及び銘柄	帳簿価額	時価	評価損益
合計			

12. 関連当事者との取引の内容

「該当なし」

（単位：円）

種類	法人等の名称	住所	資産総額	事業の内容又は職業	議決権の所有割合	関係内容		取引の内容	取引金額	科目	期末残高
						役員 の 兼務等	事業上 の 関係				

取引条件及び取引条件の決定方針等

13. 重要な偶発債務

「該当なし」

14. 重要な後発事象

「該当なし」

15. その他社会福祉法人の資金収支及び純資産増減の状況並びに資産、負債及び純資産の状態を明らかにするために必要な事項

「該当なし」

法人名	社会福祉法人 琥珀会
施設名	
拠点区分	こはく苑

# 貸借対照表

( 令和 3年 3月31日現在 )

(単位：円) 1頁

資産の部				負債の部			
勘定科目	当年度末	前年度末	増減	勘定科目	当年度末	前年度末	増減
流動資産	64,424,751	55,871,689	8,553,062	流動負債	32,792,300	26,761,220	6,031,080
現金預金	34,542,750	29,292,577	5,250,173	事業未払金	2,596,100	1,967,778	628,322
現金 (こはく苑)	21,101	125,721	△104,620	その他の未払金	12,388,847	8,321,949	4,066,898
預金	34,521,649	29,166,856	5,354,793	1年以内返済予定 設備資金借入金	9,660,000	9,660,000	
事業未収金	25,954,325	25,481,763	472,562	1年以内返済予定 リース債務	2,764,094	2,463,192	300,902
未収金	3,800,000		3,800,000	未払費用	2,856,481	1,985,348	871,133
未収補助金		876,015	△876,015	預り金	113,614	90,670	22,944
立替金	97,316	100,974	△3,658	職員預り金	1,107,731	1,244,245	△136,514
前払費用	30,360	120,360	△90,000	賞与引当金	1,305,433	1,028,038	277,395
固定資産	340,421,920	261,216,110	79,205,810	固定負債	215,437,644	142,957,619	72,480,025
基本財産	160,251,321	173,838,983	△13,587,662	設備資金借入金	175,834,000	135,494,000	40,340,000
建物	160,251,321	173,838,983	△13,587,662	長期運営資金借入金	30,000,000		30,000,000
その他の固定資産	180,170,599	87,377,127	92,793,472	リース債務	4,286,400	2,874,494	1,411,906
建物	113,600	132,272	△18,672	退職給付引当金	5,317,244	4,589,125	728,119
構築物	8,878,017	11,008,736	△2,130,719	負債の部合計	248,229,944	169,718,839	78,511,105
機械及び装置	6,579,000	7,302,600	△723,600	純資産の部			
車輛運搬具	213,215	1,136,879	△923,664	基本金	20,000,000	20,000,000	
器具及び備品	10,036,454	12,252,185	△2,215,731	第三号基本金	20,000,000	20,000,000	
建設仮勘定	83,975,572		83,975,572	国庫補助金等特別積立金	104,844,129	100,969,801	3,874,328
有形リース資産	6,619,497	4,781,330	1,838,167	その他の積立金	58,300,000	45,800,000	12,500,000
無形リース資産	138,000	374,000	△236,000	修繕積立金	13,900,000	12,400,000	1,500,000
退職給付引当資産	5,317,244	4,589,125	728,119	施設・設備整備積立金	14,400,000	33,400,000	△19,000,000
修繕積立資産	13,900,000	12,400,000	1,500,000	感染症対応積立金	30,000,000		30,000,000
施設・設備整備積立資産	14,400,000	33,400,000	△19,000,000	次期繰越活動増減差額	△26,527,402	△19,400,841	△7,126,561
感染症対応積立資産	30,000,000		30,000,000	(うち当期活動増減差額)	5,373,439	11,532,178	△6,158,739
				純資産の部合計	156,616,727	147,368,960	9,247,767
資産の部合計	404,846,671	317,087,799	87,758,872	負債及び純資産の部合計	404,846,671	317,087,799	87,758,872

## 計算書類に対する注記（拠点区分）

8. 有形固定資産の取得価額、減価償却累計額及び当期末残高（貸借対照表上、間接法で表示している場合は記載不要。）

有形固定資産の取得価額、減価償却累計額及び当期末残高は、以下のとおりである。

（単位：円）

	取得価額	減価償却累計額	当期末残高
基本財産			
土地			
建物	151,426,800	40,632,853	110,793,947
建物附属設備	88,085,880	38,628,506	49,457,374
その他の固定資産			
土地			
建物			
建物附属設備	186,732	73,132	113,600
構築物	21,307,212	12,429,195	8,878,017
機械及び装置	10,800,000	4,221,000	6,579,000
車両運搬具	6,161,471	5,948,256	213,215
器具及び備品	27,443,036	17,406,582	10,036,454
有形リース資産	16,220,832	9,601,335	6,619,497
合計	321,631,963	128,940,859	192,691,104

9. 債権額、徴収不能引当金の当期末残高、債権の当期末残高（貸借対照表上、間接法で表示している場合は記載不要。）

債権額、徴収不能引当金の当期末残高、債権の当期末残高は以下のとおりである。

（単位：円）

	債権額	徴収不能引当金の当期末残高	債権の当期末残高
事業未収金	25,954,325		25,954,325
合計	25,954,325		25,954,325

### 10. 満期保有目的の債券の内訳並びに帳簿価額、時価及び評価損益

「該当なし」

（単位：円）

種類及び銘柄	帳簿価額	時価	評価損益
合計			

### 11. 重要な後発事象

「該当なし」

12. その他社会福祉法人の資金収支及び純資産増減の状況並びに資産、負債及び純資産の状態を明らかにするために必要な事項

「該当なし」

# 計算書類に対する注記（拠点区分）

## 1. 重要な会計方針

- (1) 固定資産の減価償却の方法
- ・建物並びに器具及び備品一定額法
  - ・リース資産
    - 所有権移転ファイナンス・リース取引に係るリース資産  
自己所有の固定資産に適用する減価償却方法と同一の方法によっている。
    - 所有権移転外ファイナンス・リース取引に係るリース資産  
リース期間を耐用年数とし、残存価額を零とする定額法によっている。
- (2) 引当金の計上基準
- ・退職給付引当金—岩手県協議会が実施する退職共済制度に基づき、事業所負担累計額を計上している。
  - ・賞与引当金—職員に支給する賞与のうち、当該会計年度の負担に属する額を見積もり、賞与引当金として計上している。
- (3) 消費税等の会計処理
- ・消費税等の会計処理は、税込方式によっている。

## 2. 重要な会計方針の変更

「該当なし」

## 3. 採用する退職給付制度

岩手県社会福祉協議会が実施している退職金共済制度を採用している。

## 4. 拠点が作成する計算書類とサービス区分

当拠点区分において作成する計算書類は以下のとおりになっている。

- (1) 拠点計算書類（会計基準省令第1号第4様式、第2号第4様式、第3号第4様式）
- (2) 拠点区分事業活動明細書（会計基準別紙3（⑩））
- (3) 拠点区分資金収支明細書（会計基準別紙3（⑩））
- (4) 当拠点区分におけるサービス区分の内容
  - ア 法人本部
  - イ 特別養護老人ホームこはく苑
  - ウ デイサービスセンターわが家
  - エ デイサービスセンターきんぎょ

## 5. 基本財産の増減の内容及び金額

基本財産の増減の内容及び金額は以下のとおりである。

(単位：円)

基本財産の種類	前期末残高	当期増加額	当期減少額	当期末残高
基本財産				
土地				
建物	117,759,579		6,965,632	110,793,947
建物附属設備	56,079,404		6,622,030	49,457,374
合計	173,838,983		13,587,662	160,251,321

## 6. 基本金又は固定資産の売却若しくは処分に係る国庫補助金等特別積立金の取崩し

「該当なし」

## 7. 担保に供している資産

担保に供されている資産は以下のとおりである。

建物	110,793,947 円
建物附属設備	49,457,374 円
計	160,251,321 円

担保している債務の種類および金額は以下のとおりである。

設備資金借入金（1年以内返済予定額を含む）	185,494,000 円
計	185,494,000 円

法人名	社会福祉法人 琥珀会
施設名	
会計単位名	社会福祉法人 琥珀会

# 財産目録

(令和 3年 3月31日現在)

(単位:円) 1頁

貸借対照表科目	場所・物量等	取得 年度	使用目的等	取得価額	減価償却 累計額	貸借対照 表価額
<b>I 資産の部</b>						
<b>1 流動資産</b>						
現金預金						34,542,750
現金	現金手元有高 (こはく苑・金庫)		運転資金として			21,101
小口現金 (こはく苑)						4,202
小口現金 (わが家)						16,899
小計(現金)						21,101
預金	岩手銀行久慈中央支店		運転資金として			34,542,750
2084						20,367,529
2083						5,708,213
2087						8,152,934
2088						292,973
小計(預金)						34,521,649
事業未収金	こはく苑拠点		2,3月分介護報酬			25,954,325
未収金			借入金未収分			3,800,000
立替金	久慈市小久慈町第19地割123番地		実習生家賃等			97,316
前払費用			翌会計年度に計上分			30,360
流動資産合計						64,424,751
<b>2 固定資産</b>						
<b>(1) 基本財産</b>						
建物	久慈市小久慈町第19地割118番地1	2015年度	第1種社会福祉事業である特別養護老人ホームこはく苑、第2種社会福祉事業であるデイサービスセンターわが家			160,251,321
建物	建物	平成27年度		139,272,441	37,371,436	101,901,005
建物	建物	平成27年度		12,154,359	3,261,417	8,892,942
小計(建物)						110,793,947
建物附属設備	建物附属設備 (電気設備)	平成27年度	電気設備	31,616,641	12,356,832	19,259,809
	建物附属設備 (火災報知器)	平成27年度	火災報知器	2,492,888	1,817,730	675,158
	建物附属設備 (空調設備)	平成27年度	空調設備	13,908,398	5,435,862	8,472,536
	建物附属設備 (給排水設備)	平成27年度	給排水設備	15,844,216	6,192,445	9,651,771
	建物附属設備 (ガス設備)	平成27年度	ガス設備	241,693	140,986	100,707
	建物附属設備 (スプリンクラー)	平成27年度	スプリンクラー	8,630,980	6,293,420	2,337,560
	建物附属設備 (浄化槽設備)	平成27年度	浄化槽設備	8,990,913	3,513,947	5,476,966
	建物附属設備 (電気設備)	平成27年度	電気設備	1,429,550	558,711	870,839
	建物附属設備 (火災報知器)	平成27年度	火災報知器	149,521	109,025	40,496
	建物附属設備 (空調設備)	平成27年度	空調設備	1,484,607	580,230	904,377
	建物附属設備 (給排水設備)	平成27年度	給排水設備	1,252,795	489,632	763,163
	建物附属設備 (ガス設備)	平成27年度	ガス設備	85,690	49,985	35,705
	建物附属設備 (スプリンクラー)	平成27年度	スプリンクラー	958,998	699,265	259,733
	建物附属設備 (浄化槽設備)	平成27年度	浄化槽設備	998,990	390,436	608,554
小計(建物附属設備)						49,457,374
小計(建物)						160,251,321
<b>(2) その他の固定資産</b>						
建物						113,600
建物附属設備	久慈市小久慈町第19地割118番地1	2017年度	備品庫	168,059	65,820	102,239
	物置	平成29年度		18,673	7,312	11,361
小計(建物附属設備)						113,600
小計(建物)						113,600
構築物	64	2015年度	特養、デイサービスに使用	13,830,588	8,067,839	5,762,749
	ソーラー外灯	平成27年度		2,818,800	1,644,300	1,174,500

# 財産目録

( 令和 3年 3月31日現在 )

(単位：円) 2頁

貸借対照表科目	場所・物量等	取得年度	使用目的等	取得価額	減価償却累計額	貸借対照表価額
	受水槽	平成27年度		2,527,103	1,474,141	1,052,962
	外構(舗装)	平成27年度		1,536,732	896,426	640,306
	ソーラー外灯	平成27年度		313,200	182,700	130,500
	受水槽	平成27年度		280,789	163,789	117,000
	小計(構築物)					
機械及び装置	太陽光発電	2015年度	特養、デイサービスに使用	10,800,000	4,221,000	6,579,000
車両運搬具	トヨタノア他車両3台	2015年度	特養、デイサービスに使用	6,161,471	5,948,256	213,215
器具及び備品	特殊浴槽他38件		特養、デイサービスに使用	27,443,036	17,406,582	10,036,454
建設仮勘定			新施設建設費等			83,975,572
有形リース資産	車両(ハイエース他1台)	2015年度	特養、デイサービスに使用	16,220,832	9,601,335	6,619,497
無形リース資産	会計ソフト他	2015年度	特養、デイサービスに使用	3,888,000	3,888,000	
	ほのぼの24Hシート	平成29年度		460,000	322,000	138,000
	ほのぼのNEXT介護システム	平成27年度		432,000	432,000	
	小計(無形リース資産)					
退職給付引当資産	岩手県社会福祉協議会	平成27年度	将来の退職金に備えるため			5,317,244
修繕積立資産	こはく苑拠点区分	平成30年度	将来の大規模な修繕に備えるため			13,900,000
施設・設備整備積立資産	こはく苑拠点区分	平成30年度	将来の施設建直し、増築等に備えるため			14,400,000
感染症対応積立資産	こはく苑拠点区分	令和2年度	感染症に備え、運営資金として			30,000,000
固定資産合計						340,421,920
資産合計						404,846,671

# 財産目録

( 令和 3年 3月31日現在 )

(単位 : 円) 3頁

貸借対照表科目	場所・物量等	取得年度	使用目的等	取得価額	減価償却累計額	貸借対照表価額
<b>II 負債の部</b>						
<b>1 流動負債</b>						
事業未払金			3月分 給食費他			2,596,100
その他の未払金			積立金、社会保険料等			12,388,847
1年以内返済予定設備資金借入金			独立行政法人福祉医療機構他1件			9,660,000
1年以内返済予定リース債務			車輛リース料			2,764,094
未払費用			3月分賃金			2,856,481
預り金			3月分こはく苑入居者預り金			113,614
職員預り金			3月分社会保険他			1,107,731
社会保険料						921,233
雇用保険料						55,698
住民税						130,800
			小計(職員預り金)			1,107,731
賞与引当金			12~3月分職員賞与			1,305,433
<b>流動負債合計</b>						<b>32,792,300</b>
<b>2 固定負債</b>						
設備資金借入金	独立行政法人福祉医療機構、岩手銀行					175,834,000
長期運営資金借入金						30,000,000
リース債務			車輛リース料			4,286,400
退職給付引当金	岩手県社会福祉協議会					5,317,244
<b>固定負債合計</b>						<b>215,437,644</b>
<b>負債合計</b>						<b>248,229,944</b>
<b>差引純資産</b>						<b>156,616,727</b>





法人名	社会福祉法人 琥珀会
施設名	
会計単位名	社会福祉法人 琥珀会

## 寄附金収益明細書

（自 令和 2年 4月 1日 至 令和 3年 3月31日）

1頁  
(単位：円)

受領年月日	寄附者の属性		寄附の目的		寄附金額	うち基本金組入額	寄附金額の拠点区分ごとの内訳	
	寄附者の属性	区分	区別	件数			社会福祉事業	
R02/09/08	田代文雄 法人の役職員	法人の新規事業拡大のため 経常		1	988,472		988,472	
R02/09/08	田代文雄 法人の役職員	法人の新規事業拡大のため 経常		1	1,383,000		1,383,000	
R03/02/26	小向博子 利用者本人	法人の新規事業拡大のため 経常		1	97,286		97,286	
	経常小計			3	2,468,758		2,468,758	
	合計			3	2,468,758		2,468,758	

法人名	社会福祉法人 琥珀会
施設名	
会計単位名	社会福祉法人 琥珀会

## 基本金明細書

( 自 令和 2年 4月 1日 至 令和 3年 3月31日 )

1頁  
(単位：円)

区分並びに組入れ及び 取崩しの事由	合計	各拠点区分ごとの内訳			
		社会福祉事業			
前年度末残高	20,000,000	20,000,000			
第一号基本金					
第二号基本金					
第三号基本金	20,000,000	20,000,000			
当期末残高	20,000,000	20,000,000			
第一号基本金					
第二号基本金					
第三号基本金	20,000,000	20,000,000			

法人名	社会福祉法人 琥珀会
施設名	
会計单位名称	社会福祉法人 琥珀会

## 国庫補助金等特別積立金明細書

( 自 令和 2 年 4 月 1 日 至 令和 3 年 3 月 31 日 )

1 頁  
( 単位 : 円 )

区分並びに積立て及び取崩し事由	補助金の種類				合計	各拠点区分の内訳	
	国庫補助金	地方公共団体補助金	その他の団体からの補助金			社会福祉事業	
前期繰越額					100,969,801		
当 期 積 立 額	522,000 1,160,000	11,900,000			522,000 1,160,000 11,900,000	100,969,801	
当期取崩額					13,582,000 9,707,672	13,582,000 9,707,672	
当期取崩額					9,707,672	9,707,672	
当期未残高					104,844,129	104,844,129	

基本財産及びその他の固定資産(有形・無形固定資産)の明細書

(自 令和2年4月1日 至 令和3年3月31日)

資産の種類及び名称	期首帳簿価額(A)		当期増加額(B)		当期減価償却額(C)		当期減少額(D)		期末帳簿価額(B-A+B-C-D)		減価償却累計額(F)		期末取得原価(G=E+F)		摘要
	うち国庫補助金等の額		うち国庫補助金等の額		うち国庫補助金等の額		うち国庫補助金等の額		うち国庫補助金等の額		うち国庫補助金等の額		うち国庫補助金等の額		
基本財産(有形固定資産)															
基本財産															
土地															
建物	117,759,579	64,240,136			6,965,632	3,799,887			110,793,947	60,440,249	40,632,853	22,168,008	151,426,800	82,606,267	
建物附属設備	56,079,404	30,903,880			6,622,030	3,635,144			49,457,374	27,268,736	38,628,506	21,205,007	88,085,880	49,473,743	
基本財産合計	173,838,983	95,144,016			13,587,662	7,435,031			160,251,321	87,708,985	79,261,359	43,371,015	239,512,680	131,080,000	
その他の固定資産(有形固定資産)															
その他の固定資産															
土地															
建物															
建物附属設備	132,272				18,672				113,600		73,132		186,732		
構築物	11,008,736	1,033,334			2,130,719	200,000			8,878,017	833,334	12,429,195	1,166,666	21,307,212	2,000,000	
機械及び装置	7,302,600				723,600				6,579,000		4,221,000		10,800,000		
車輛運搬具	1,136,879				923,664				213,215		5,948,256		6,161,471		
器具及び備品	12,252,185	4,792,451			3,332,228	1,507,141		3	10,036,454	4,401,810	17,406,582	8,345,992	27,443,036	12,747,802	
有形リース資産	4,781,330				2,337,833				6,619,497		9,601,335		16,220,832		
その他の固定資産(有形固定資産)計	36,614,002	5,825,785			9,466,716	1,707,141		3	32,439,783	5,235,144	49,679,500	9,512,658	82,119,283	14,747,802	
その他の固定資産(無形固定資産)															
無形リース資産	374,000				236,000				138,000		4,642,000		4,780,000		
その他の固定資産(無形固定資産)計	374,000				236,000				138,000		4,642,000		4,780,000		
その他の固定資産計	36,988,002	5,825,785			9,702,716	1,707,141		3	32,577,783	5,235,144	54,321,500	9,512,658	86,899,283	14,747,802	
基本財産及びその他の固定資産計	210,826,985	100,969,801			23,290,378	9,142,172		3	192,829,104	92,944,129	133,582,859	52,883,673	326,411,963	145,827,802	
将来入金予定の償還補助金の額															
差引	210,826,985	100,969,801			23,290,378	9,142,172		3	192,829,104	92,944,129					

法人名	社会福祉法人 琥珀会
施設名	
会計单位名称	社会福祉法人 琥珀会

## 引当金明細書

(自 令和 2年 4月 1日 至 令和 3年 3月31日 )

(単位：円) 1頁

科目	期首残高	当期増加額	当期減少額		期末残高	摘要
			目的使用	その他		
01121 賞与引当金	1,028,038	1,305,433	1,028,038		1,305,433	
01207 退職給付引当金	4,589,125	1,321,386	593,267		5,317,244	
計	5,617,163	2,626,819	1,621,305		6,622,677	

法人名	社会福祉法人 琥珀会
施設名	
拠点区分	こはく苑

## 資金収支明細書

( 自 令和 2年 4月 1日 至 令和 3年 3月31日 )

(単位：円) 1頁

勘定科目		法人本部	特別養護老人ホームこはく苑	デイサービスセンターわが家	デイサービスセンターきんぎょ
事業活動による収支	収入				
	介護保険事業収入		145,079,591	24,073,561	
	地域密着型介護料収入		110,966,157	20,670,874	
	(介護報酬収入)		98,545,348	18,531,560	
	地域密着型介護報酬収入		95,749,867		
	地域密着型短期介護報酬収入		2,795,481		
	地域密着型居宅介護報酬収入			18,531,560	
	(利用者負担金収入)		12,420,809	2,139,314	
	介護負担金収入・わが家(公費)			152,090	
	介護負担金収入・こはく苑(一般)		12,089,586		
	介護負担金収入・わが家(一般)			1,987,224	
	介護負担金収入・短期(一般)		327,254		
	介護予防負担金収入・短期(一般)		3,969		
	介護予防・日常生活支援総合事業収入				2,126,687
	事業費収入				1,914,948
	事業負担金収入(公費)				8,810
	事業負担金収入(一般)				202,929
	利用者等利用料収入		34,113,434		1,276,000
	地域密着型介護サービス利用料収入		25,000		
	食費収入(公費)		6,909,184		
	食費収入(一般)		7,424,170		1,061,500
	居住費収入(公費)		7,618,412		
	居住費収入(一般)		11,957,358		
その他の利用料収入		179,310			
介護予防・日常生活支援総合事業利用料収入				214,500	
経常経費寄附金収入		2,468,758			
受取利息配当金収入		2,976		855	
その他の収入		46,080			
受入研修費収入		18,000			
雑収入		28,080			
雑収入		28,080			
事業活動収入計(1)			147,597,405	24,074,416	
支出	人件費支出	206,023	99,718,113	17,206,530	
	役員報酬支出	206,023			
	職員給料支出		58,029,473	9,522,626	
	給料支出		42,119,260	7,443,600	
	手当支出		15,910,213	2,079,026	
	業務手当支出		552,000		
	通勤手当支出		1,188,000	192,000	
	夜勤手当支出		1,123,449		
	残業手当支出		2,003,190	148,450	
	処遇改善手当支出		6,670,474	1,198,576	
	待機手当支出		182,500		
	その他手当支出		425,600		
	資格手当支出		1,377,000	324,000	
	特定処遇改善手当		2,388,000	216,000	
	職員賞与支出		4,888,420	930,450	
	非常勤職員給与支出		24,543,749	4,887,796	
	賃金支出		17,265,357	4,325,628	
	報酬支出		2,801,600		
	賞与支出		440,000	60,000	
	手当支出		4,036,792	502,168	
	業務手当支出		1,579		
	夜勤手当支出		101,581		
	通勤手当支出		845,124	178,780	
処遇改善手当支出		2,315,236	290,728		
残業手当支出		241,758	2,660		
特定処遇改善手当		389,800	18,000		

## 資金収支明細書

(自 令和 2年 4月 1日 至 令和 3年 3月31日)

(単位:円) 2頁

勘定科目		法人本部	特別養護老人ホームこはく苑	デイサービスセンターわが家	デイサービスセンターきんぎょ
	資格手当		141,714	12,000	
	退職給付支出		593,267		
	法定福利費支出		11,663,204	1,865,658	
	事業費支出		18,985,985	3,252,835	
	給食費支出		8,076,265	960,604	
	介護用品費支出		1,537,212	1,809	
	保健衛生費支出		513,800	35,448	
	被服費支出			1,599	
	教養娯楽費支出		568,553	150,328	
	水道光熱費支出		3,641,670	554,170	
	水道料支出		853,832	85,178	
	電気料支出		2,040,647	222,895	
	ガス料支出		747,191	246,097	
	燃料費支出		163,377		
	消耗器具備品費支出		2,214,444	351,406	
	保険料支出		734,223	269,337	
	賃借料支出		886,803	4,620	
	車輛費支出		649,638	923,514	
	車輛費支出		267,719	352,943	
	燃料費支出		381,919	570,571	
	事務費支出	319,270	10,908,358	1,476,367	
	福利厚生費支出		890,009	92,469	
	職員被服費支出		295,641	109,711	
	旅費交通費支出	93,000	371,650		
	研修研究費支出		945,126	407,915	
	事務消耗品費支出	60,340	1,278,608	112,643	
	修繕費支出		468,026	267,740	
	通信運搬費支出	5,990	584,279	54,722	
	会議費支出	151,990	27,420		
	広報費支出		40,644	4,516	
	業務委託費支出		1,014,108	92,400	
	洗濯委託費支出		65,208		
	その他委託費支出		592,500	52,800	
	一般廃棄物処理業務委託費支出		356,400	39,600	
	手数料支出		2,252,914	65,326	
	土地・建物賃借料支出		1,005,000	65,000	
	租税公課支出	450	50,550	38,450	
	保守料支出		1,199,733	133,175	
	渉外費支出		86,030	10,000	
	諸会費支出		183,700	22,300	
	雑支出	7,500	214,920		
	支払利息支出		861,977	95,760	
	事業活動支出計(2)	525,293	130,474,433	22,031,492	
	事業活動資金収支差額(3)=(1)-(2)	△525,293	17,122,972	-2,042,924	
施設整備等による収支	収入				
	施設整備等補助金収入		283,985	522,000	11,900,000
	施設整備等補助金収入		283,985	522,000	11,900,000
	設備資金借入金収入				61,900,000
	施設整備等収入計(4)		283,985	522,000	73,800,000
	支出				
設備資金借入金元金償還支出		8,694,000	966,000	11,900,000	
固定資産取得支出		808,500	308,000	83,975,572	
器具及び備品取得支出		808,500	308,000		
建設仮勘定取得支出				83,975,572	
ファイナンス・リース債務の返済支出		1,728,792	734,400		
施設整備等支出計(5)		11,231,292	2,008,400	95,875,572	
施設整備等資金収支差額(6)=(4)-(5)		△10,947,307	△1,486,400	△22,075,572	
その入	長期運営資金借入金収入		15,000,000	15,000,000	
	積立資産取崩収入		30,593,267		

# 資金収支明細書

( 自 令和 2年 4月 1日 至 令和 3年 3月31日 )

(単位:円) 3頁

勘定科目		法人本部	特別養護老人ホームこはく苑	デイサービスセンターわが家	デイサービスセンターきんぎょ	
他の活動による収入	退職給付引当資産取崩収入		593,267			
	施設・設備整備積立資産取崩収入		30,000,000			
	サービス区分間繰入金収入	525,180		40,507	30,000,000	
	その他の活動による収入		2,648,546			
	労働環境助成金収入		1,821,666			
	社会福祉事業一体的小規模公益事業収入		826,880			
	その他の活動収入計(7)	525,180	48,241,813	15,040,507	30,000,000	
	支出	積立資産支出		28,604,576	15,216,810	
		退職給付引当資産支出		1,104,576	216,810	
		施設・設備整備積立資産支出		11,000,000		
修繕積立資産支出			1,500,000			
感染症対応積立資産支出			15,000,000	15,000,000		
サービス区分間繰入金支出			30,525,180	40,507		
その他の活動による支出			451,472			
社会福祉事業一体的小規模公益事業支出			451,472			
その他の活動支出計(8)			59,581,228	15,257,317		
その他の活動資金収支差額(9)=(7)-(8)		525,180	△11,339,415	△216,810	30,000,000	
予備費支出(10)						
当期資金収支差額合計(11)=(3)+(6)+(9)-(10)		△113	△5,163,750	339,714	7,924,428	
前期末支払資金残高(12)			38,979,434	3,282,265		
当期末支払資金残高(11)+(12)		△113	33,815,684	3,621,979	7,924,428	

## 資金収支明細書

(自 令和 2年 4月 1日 至 令和 3年 3月31日)

(単位:円) 4頁

勘定科目		合計	内部取引消去	拠点区分合計
事業活動による収支	収入			
	介護保険事業収入	169,153,152		169,153,152
	地域密着型介護料収入	131,637,031		131,637,031
	(介護報酬収入)	117,076,908		117,076,908
	地域密着型介護報酬収入	95,749,867		95,749,867
	地域密着型短期介護報酬収入	2,795,481		2,795,481
	地域密着型居宅介護報酬収入	18,531,560		18,531,560
	(利用者負担金収入)	14,560,123		14,560,123
	介護負担金収入・わが家(公費)	152,090		152,090
	介護負担金収入・こはく苑(一般)	12,089,586		12,089,586
	介護負担金収入・わが家(一般)	1,987,224		1,987,224
	介護負担金収入・短期(一般)	327,254		327,254
	介護予防負担金収入・短期(一般)	3,969		3,969
	介護予防・日常生活支援総合事業収入	2,126,687		2,126,687
	事業費収入	1,914,948		1,914,948
	事業負担金収入(公費)	8,810		8,810
	事業負担金収入(一般)	202,929		202,929
	利用者等利用料収入	35,389,434		35,389,434
	地域密着型介護サービス利用料収入	25,000		25,000
	食費収入(公費)	6,909,184		6,909,184
	食費収入(一般)	8,485,670		8,485,670
	居住費収入(公費)	7,618,412		7,618,412
	居住費収入(一般)	11,957,358		11,957,358
	その他の利用料収入	179,310		179,310
	介護予防・日常生活支援総合事業利用料収入	214,500		214,500
	経常経費寄附金収入	2,468,758		2,468,758
	受取利息配当金収入	3,831		3,831
	その他の収入	46,080		46,080
	受入研修費収入	18,000		18,000
	雑収入	28,080		28,080
雑収入	28,080		28,080	
事業活動収入計(1)	171,671,821		171,671,821	
支出	人件費支出	117,130,666		117,130,666
	役員報酬支出	206,023		206,023
	職員給料支出	67,552,099		67,552,099
	給料支出	49,562,860		49,562,860
	手当支出	17,989,239		17,989,239
	業務手当支出	552,000		552,000
	通勤手当支出	1,380,000		1,380,000
	夜勤手当支出	1,123,449		1,123,449
	残業手当支出	2,151,640		2,151,640
	処遇改善手当支出	7,869,050		7,869,050
	待機手当支出	182,500		182,500
	その他手当支出	425,600		425,600
	資格手当支出	1,701,000		1,701,000
	特定処遇改善手当	2,604,000		2,604,000
	職員賞与支出	5,818,870		5,818,870
	非常勤職員給与支出	29,431,545		29,431,545
	貸金支出	21,590,985		21,590,985
	報酬支出	2,801,600		2,801,600
	賞与支出	500,000		500,000
	手当支出	4,538,960		4,538,960
	業務手当支出	1,579		1,579
	夜勤手当支出	101,581		101,581
	通勤手当支出	1,023,904		1,023,904
	処遇改善手当支出	2,605,964		2,605,964
	残業手当支出	244,418		244,418
	特定処遇改善手当	407,800		407,800

## 資金収支明細書

(自 令和 2年 4月 1日 至 令和 3年 3月31日)

(単位:円) 5頁

勘定科目		合計	内部取引消去	拠点区分合計
	資格手当	153,714		153,714
	退職給付支出	593,267		593,267
	法定福利費支出	13,528,862		13,528,862
	事業費支出	22,238,820		22,238,820
	給食費支出	9,036,869		9,036,869
	介護用品費支出	1,539,021		1,539,021
	保健衛生費支出	549,248		549,248
	被服費支出	1,599		1,599
	教養娯楽費支出	718,881		718,881
	水道光熱費支出	4,195,840		4,195,840
	水道料支出	939,010		939,010
	電気料支出	2,263,542		2,263,542
	ガス料支出	993,288		993,288
	燃料費支出	163,377		163,377
	消耗器具備品費支出	2,565,850		2,565,850
	保険料支出	1,003,560		1,003,560
	賃借料支出	891,423		891,423
	車輛費支出	1,573,152		1,573,152
	車輛費支出	620,662		620,662
	燃料費支出	952,490		952,490
	事務費支出	12,703,995		12,703,995
	福利厚生費支出	982,478		982,478
	職員被服費支出	405,352		405,352
	旅費交通費支出	464,650		464,650
	研修研究費支出	1,353,041		1,353,041
	事務消耗品費支出	1,451,591		1,451,591
	修繕費支出	735,766		735,766
	通信運搬費支出	644,991		644,991
	会議費支出	179,410		179,410
	広報費支出	45,160		45,160
	業務委託費支出	1,106,508		1,106,508
	洗濯委託費支出	65,208		65,208
	その他委託費支出	645,300		645,300
	一般廃棄物処理業務委託費支出	396,000		396,000
	手数料支出	2,318,240		2,318,240
	土地・建物賃借料支出	1,070,000		1,070,000
	租税公課支出	89,450		89,450
	保守料支出	1,332,908		1,332,908
	渉外費支出	96,030		96,030
	諸会費支出	206,000		206,000
	雑支出	222,420		222,420
	支払利息支出	957,737		957,737
	事業活動支出計(2)	153,031,218		153,031,218
	事業活動資金収支差額(3)=(1)-(2)	18,640,603		18,640,603
施	施設整備等補助金収入	12,705,985		12,705,985
設	施設整備等補助金収入	12,705,985		12,705,985
入	設備資金借入金収入	61,900,000		61,900,000
	施設整備等収入計(4)	74,605,985		74,605,985
支	設備資金借入金元金償還支出	21,560,000		21,560,000
出	固定資産取得支出	85,092,072		85,092,072
	器具及び備品取得支出	1,116,500		1,116,500
	建設仮勘定取得支出	83,975,572		83,975,572
	ファイナンス・リース債務の返済支出	2,463,192		2,463,192
	施設整備等支出計(5)	109,115,264		109,115,264
	施設整備等資金収支差額(6)=(4)-(5)	△34,509,279		△34,509,279
そ	長期運営資金借入金収入	30,000,000		30,000,000
の	積立資産取崩収入	30,593,267		30,593,267

## 資金収支明細書

( 自 令和 2年 4月 1日 至 令和 3年 3月31日 )

(単位：円) 6頁

勘定科目		合計	内部取引消去	拠点区分合計	
他の活動による収入	退職給付引当資産取崩収入	593,267		593,267	
	施設・設備整備積立資産取崩収入	30,000,000		30,000,000	
	サービス区分間繰入金収入	30,565,687	△30,040,507	525,180	
	その他の活動による収入	2,648,546		2,648,546	
	労働環境助成金収入	1,821,666		1,821,666	
	社会福祉事業一体的小規模公益事業収入	826,880		826,880	
	その他の活動収入計(7)	93,807,500	△30,040,507	63,766,993	
	支出	積立資産支出	43,821,386		43,821,386
		退職給付引当資産支出	1,321,386		1,321,386
		施設・設備整備積立資産支出	11,000,000		11,000,000
修繕積立資産支出		1,500,000		1,500,000	
感染症対応積立資産支出		30,000,000		30,000,000	
サービス区分間繰入金支出		30,565,687		30,565,687	
その他の活動による支出		451,472		451,472	
社会福祉事業一体的小規模公益事業支出		451,472		451,472	
その他の活動支出計(8)	74,838,545		74,838,545		
その他の活動資金収支差額(9)=(7)-(8)		18,968,955	△30,040,507	△11,071,552	
予備費支出(10)					
当期資金収支差額合計(11)=(3)+(6)+(9)-(10)		3,100,279	△30,040,507	△26,940,228	
前期末支払資金残高(12)		42,261,699		42,261,699	
当期末支払資金残高(11)+(12)		45,361,978	△30,040,507	15,321,471	

法人名	社会福祉法人 琥珀会
施設名	
拠点区分	こはく苑

## 事業活動明細書

( 自 令和 2年 4月 1日 至 令和 3年 3月 31日 )

(単位:円) 1頁

勘定科目		法人本部	特別養護老人ホーム こはく苑	デイサービスセンタ わが家	デイサービスセンタ きんぎょ
サ ー ビ ス 活 動 増 減 の 部	収益				
	介護保険事業収益		145,079,591	24,073,561	
	地域密着型介護料収益		110,966,157	20,670,874	
	(介護報酬収益)		98,545,348	18,531,560	
	地域密着型介護報酬収益		95,749,867		
	地域密着型短期介護報酬収益		2,795,481		
	地域密着型居宅介護報酬収益			18,531,560	
	(利用者負担金収益)		12,420,809	2,139,314	
	介護負担金収益・わが家(公費)			152,090	
	介護負担金収益・こはく苑(一般)		12,089,586		
	介護負担金収益・わが家(一般)			1,987,224	
	介護負担金収益・短期(一般)		327,254		
	介護予防負担金収益・短期(一般)		3,969		
	介護予防・日常生活支援総合事業利用料収益			2,126,687	
	事業費収益			1,914,948	
	事業負担金収益(公費)			8,810	
	事業負担金収益(一般)			202,929	
	利用者等利用料収益		34,113,434	1,276,000	
	地域密着型介護サービス利用料収益		25,000		
	食費収益(公費)		6,909,184		
	食費収益(一般)		7,424,170	1,061,500	
	居住費収益(公費)		7,618,412		
	居住費収益(一般)		11,957,358		
その他の利用料収益		179,310			
介護予防・日常生活支援総合事業収益			214,500		
経常経費寄附金収益		2,468,758			
サービス活動収益計(1)			147,548,349	24,073,561	
費 用	費用				
	人件費	206,023	100,520,361	17,409,796	
	役員報酬	206,023			
	職員給料		58,029,473	9,522,626	
	給料		42,119,260	7,443,600	
	手当		15,910,213	2,079,026	
	業務手当		552,000		
	通勤手当		1,188,000	192,000	
	夜勤手当		1,123,449		
	残業手当		2,003,190	148,450	
	処遇改善手当		6,670,474	1,198,576	
	待機手当		182,500		
	その他手当		425,600		
	資格手当		1,377,000	324,000	
	特定処遇改善手当		2,388,000	216,000	
	職員賞与		4,070,438	720,394	
	賞与引当金繰入		1,108,921	196,512	
	非常勤職員給与		24,543,749	4,887,796	
	賃金		17,265,357	4,325,628	
	報酬		2,801,600		
	賞与		440,000	60,000	
	手当		4,036,792	502,168	
	業務手当		1,579		
夜勤手当		101,581			
通勤手当		845,124	178,780		
処遇改善手当		2,315,236	290,728		
残業手当		241,758	2,660		
特定処遇改善手当		389,800	18,000		
資格手当		141,714	12,000		
退職給付費用		1,104,576	216,810		
法定福利費		11,663,204	1,865,658		
事業費		18,985,985	3,252,835		
給食費		8,076,265	960,604		
介護用品費		1,537,212	1,809		
保健衛生費		513,800	35,448		
被服費			1,599		

## 事業活動明細書

(自 令和 2年 4月 1日 至 令和 3年 3月31日)

(単位:円) 2頁

勘定科目		法人本部	特別養護老人ホーム こはく苑	デイサービスセンタ ーわが家	デイサービスセンタ ーきんぎょ	
	教養娯楽費		568,553	150,328		
	水道光熱費		3,641,670	554,170		
	水道料		853,832	85,178		
	電気料		2,040,647	222,895		
	ガス料		747,191	246,097		
	燃料費		163,377			
	消耗器具備品費		2,214,444	351,406		
	保険料		734,223	269,337		
	賃借料		886,803	4,620		
	車輛費		649,638	923,514		
	車輛費		267,719	352,943		
	燃料費		381,919	570,571		
	事務費	319,270	10,908,358	1,476,367		
	福利厚生費		890,009	92,469		
	職員被服費		295,641	109,711		
	旅費交通費	93,000	371,650			
	研修研究費		945,126	407,915		
	事務消耗品費	60,340	1,278,608	112,643		
	修繕費		468,026	267,740		
	通信運搬費	5,990	584,279	54,722		
	会議費	151,990	27,420			
	広報費		40,644	4,516		
	業務委託費		1,014,108	92,400		
	洗濯委託費		65,208			
	その他委託費		592,500	52,800		
	一般廃棄物処理業務委託		356,400	39,600		
	手数料		2,252,914	65,326		
	土地・建物賃借料		1,005,000	65,000		
	租税公課	450	50,550	38,450		
	保守料		1,199,733	133,175		
	渉外費		86,030	10,000		
	諸会費		183,700	22,300		
	雑費	7,500	214,920			
	減価償却費		20,564,404	2,656,374	69,600	
	国庫補助金等特別積立金取崩額		△9,464,564	△243,108		
	サービス活動費用計(2)	525,293	141,514,544	24,552,264	69,600	
	サービス活動増減差額(3)=(1)-(2)	△525,293	6,033,805	△478,703	△69,600	
サービス活動外増減の部	収益					
	受取利息配当金収益		2,976	855		
	その他のサービス活動外収益		2,694,626			
	受入研修費収益		18,000			
	雑収益		1,849,746			
	雑収益		28,080			
	労働環境助成金収益		1,821,666			
社会福祉事業一体的小規模公益事業収益		826,880				
	サービス活動外収益計(4)		2,697,602	855		
費用						
支払利息			861,977	95,760		
その他のサービス活動外費用			451,472			
社会福祉事業一体的小規模公益事業費用			451,472			
	サービス活動外費用計(5)		1,313,449	95,760		
	サービス活動外増減差額(6)=(4)-(5)		1,384,153	△94,905		
	経常増減差額(7)=(3)+(6)	△525,293	7,417,958	△573,608	△69,600	
特別増減の部	収益					
	施設整備等補助金収益		283,985	522,000	11,900,000	
	施設整備等補助金収益		283,985	522,000	11,900,000	
	サービス区分間繰入金収益	525,180		40,507	30,000,000	
		特別収益計(8)	525,180	283,985	562,507	41,900,000
	費用					
	固定資産売却損・処分損			3		
器具及び備品売却損・処分損			3			
国庫補助金等特別積立金積立額			1,160,000	522,000	11,900,000	
サービス区分間繰入金費用			30,525,180	40,507		
	特別費用計(9)		31,685,183	562,507	11,900,000	
	特別増減差額(10)=(8)-(9)	525,180	△31,401,198		30,000,000	

## 事業活動明細書

(自令和2年4月1日 至令和3年3月31日)

(単位:円) 3頁

勘定科目		法人本部	特別養護老人ホーム こはく苑	デイサービスセンタ ーわか家	デイサービスセンタ ーきんぎょ
当期活動増減差額(11)=(7)+(10)		△113	△23,983,240	△573,608	29,930,400
前期繰越活動増減差額(12)			△21,868,474	2,467,633	
当期末繰越活動増減差額(13)=(11)+(12)		△113	△45,851,714	1,894,025	29,930,400
繰越 活動 増 減 差 額 の 部	基本金取崩額(14)				
	その他の積立金取崩額(15)		30,000,000		
	人件費積立金取崩額				
	退職共済積立金取崩額				
	施設・設備整備積立金取崩額		30,000,000		
	備品等購入積立金取崩額				
	修繕積立金取崩額				
	その他の積立金積立額(16)		27,500,000	15,000,000	
	人件費積立金積立額				
	退職共済積立金積立額				
	施設・設備整備積立金積立額		11,000,000		
	備品等購入積立金積立額				
	修繕積立金積立額		1,500,000		
感染症対応積立金積立額		15,000,000	15,000,000		
次期繰越活動増減差額(17)=(13)+(14)+(15)-(16)	△113	△43,351,714	△13,105,975	29,930,400	

## 事業活動明細書

(自 令和 2年 4月 1日 至 令和 3年 3月31日)

(単位:円) 4頁

勘定科目		合計	内部取引消去	拠点区分合計
サービス活動増減の部	収益			
	介護保険事業収益	169,153,152		169,153,152
	地域密着型介護料収益	131,637,031		131,637,031
	(介護報酬収益)	117,076,908		117,076,908
	地域密着型介護報酬収益	95,749,867		95,749,867
	地域密着型短期介護報酬収益	2,795,481		2,795,481
	地域密着型居宅介護報酬収益	18,531,560		18,531,560
	(利用者負担金収益)	14,560,123		14,560,123
	介護負担金収益・わが家(公費)	152,090		152,090
	介護負担金収益・こはく苑(一般)	12,089,586		12,089,586
	介護負担金収益・わが家(一般)	1,987,224		1,987,224
	介護負担金収益・短期(一般)	327,254		327,254
	介護予防負担金収益・短期(一般)	3,969		3,969
	介護予防・日常生活支援総合事業利用料収益	2,126,687		2,126,687
	事業費収益	1,914,948		1,914,948
	事業負担金収益(公費)	8,810		8,810
	事業負担金収益(一般)	202,929		202,929
	利用者等利用料収益	35,389,434		35,389,434
	地域密着型介護サービス利用料収益	25,000		25,000
	食費収益(公費)	6,909,184		6,909,184
	食費収益(一般)	8,485,670		8,485,670
	居住費収益(公費)	7,618,412		7,618,412
	居住費収益(一般)	11,957,358		11,957,358
	その他の利用料収益	179,310		179,310
	介護予防・日常生活支援総合事業収益	214,500		214,500
	経常経費寄附金収益	2,468,758		2,468,758
		サービス活動収益計(1)	171,621,910	
費用	人件費	118,136,180		118,136,180
	役員報酬	206,023		206,023
	職員給料	67,552,099		67,552,099
	給料	49,562,860		49,562,860
	手当	17,989,239		17,989,239
	業務手当	552,000		552,000
	通勤手当	1,380,000		1,380,000
	夜勤手当	1,123,449		1,123,449
	残業手当	2,151,640		2,151,640
	処遇改善手当	7,869,050		7,869,050
	待機手当	182,500		182,500
	その他手当	425,600		425,600
	資格手当	1,701,000		1,701,000
	特定処遇改善手当	2,604,000		2,604,000
	職員賞与	4,790,832		4,790,832
	賞与引当金繰入	1,305,433		1,305,433
	非常勤職員給与	29,431,545		29,431,545
	賃金	21,590,985		21,590,985
	報酬	2,801,600		2,801,600
	賞与	500,000		500,000
	手当	4,538,960		4,538,960
	業務手当	1,579		1,579
	夜勤手当	101,581		101,581
	通勤手当	1,023,904		1,023,904
	処遇改善手当	2,605,964		2,605,964
	残業手当	244,418		244,418
	特定処遇改善手当	407,800		407,800
資格手当	153,714		153,714	
退職給付費用	1,321,386		1,321,386	
法定福利費	13,528,862		13,528,862	
事業費	22,238,820		22,238,820	
給食費	9,036,869		9,036,869	
介護用品費	1,539,021		1,539,021	
保健衛生費	549,248		549,248	
被服費	1,599		1,599	

## 事業活動明細書

(自 令和 2年 4月 1日 至 令和 3年 3月31日)

(単位:円) 5頁

勘定科目		合計	内部取引消去	拠点区分合計
	教養娯楽費	718,881		718,881
	水道光熱費	4,195,840		4,195,840
	水道料	939,010		939,010
	電気料	2,263,542		2,263,542
	ガス料	993,288		993,288
	燃料費	163,377		163,377
	消耗器具備品費	2,565,850		2,565,850
	保険料	1,003,560		1,003,560
	賃借料	891,423		891,423
	車輛費	1,573,152		1,573,152
	車輛費	620,662		620,662
	燃料費	952,490		952,490
	事務費	12,703,995		12,703,995
	福利厚生費	982,478		982,478
	職員被服費	405,352		405,352
	旅費交通費	464,650		464,650
	研修研究費	1,353,041		1,353,041
	事務消耗品費	1,451,591		1,451,591
	修繕費	735,766		735,766
	通信運搬費	644,991		644,991
	会議費	179,410		179,410
	広報費	45,160		45,160
	業務委託費	1,106,508		1,106,508
	洗濯委託費	65,208		65,208
	その他委託費	645,300		645,300
	一般廃棄物処理業務委託	396,000		396,000
	手数料	2,318,240		2,318,240
	土地・建物賃借料	1,070,000		1,070,000
	租税公課	89,450		89,450
	保守料	1,332,908		1,332,908
	渉外費	96,030		96,030
	諸会費	206,000		206,000
	雑費	222,420		222,420
	減価償却費	23,290,378		23,290,378
	国庫補助金等特別積立金取崩額	△9,707,672		△9,707,672
	サービス活動費用計(2)	166,661,701		166,661,701
	サービス活動増減差額(3)=(1)-(2)	4,960,209		4,960,209
サービス活動外増減の部	収益			
	受取利息配当金収益	3,831		3,831
	その他のサービス活動外収益	2,694,626		2,694,626
	受入研修費収益	18,000		18,000
	雑収益	1,849,746		1,849,746
	雑収益	28,080		28,080
	労働環境助成金収益	1,821,666		1,821,666
	社会福祉事業一体的小規模公益事業収益	826,880		826,880
	サービス活動外収益計(4)	2,698,457		2,698,457
	費用			
支払利息	957,737		957,737	
その他のサービス活動外費用	451,472		451,472	
社会福祉事業一体的小規模公益事業費用	451,472		451,472	
サービス活動外費用計(5)	1,409,209		1,409,209	
サービス活動外増減差額(6)=(4)-(5)	1,289,248		1,289,248	
経常増減差額(7)=(3)+(6)	6,249,457		6,249,457	
特別増減の部	収益			
	施設整備等補助金収益	12,705,985		12,705,985
	施設整備等補助金収益	12,705,985		12,705,985
	サービス区分間繰入金収益	30,565,687	△30,040,507	525,180
	特別収益計(8)	43,271,672	△30,040,507	13,231,165
	費用			
	固定資産売却損・処分損	3		3
	器具及び備品売却損・処分損	3		3
	国庫補助金等特別積立金積立額	13,582,000		13,582,000
	サービス区分間繰入金費用	30,565,687		30,565,687
特別費用計(9)	44,147,690		44,147,690	
特別増減差額(10)=(8)-(9)	△876,018	△30,040,507	△30,916,525	

# 事業活動明細書

( 自 令和 2年 4月 1日 至 令和 3年 3月 31日 )

(単位：円) 6頁

勘定科目		合計	内部取引消去	拠点区分合計
当期活動増減差額(11)=(7)+(10)		5,373,439	△30,040,507	△24,667,068
繰越				
前期繰越活動増減差額(12)		△19,400,841		△19,400,841
当期末繰越活動増減差額(13)=(11)+(12)		△14,027,402	△30,040,507	△44,067,909
活動増減差額の部	基本金取崩額(14)			
	その他の積立金取崩額(15)	30,000,000		30,000,000
	人件費積立金取崩額			
	退職共済積立金取崩額			
	施設・設備整備積立金取崩額	30,000,000		30,000,000
	備品等購入積立金取崩額			
	修繕積立金取崩額			
	その他の積立金積立額(16)	42,500,000		42,500,000
	人件費積立金積立額			
	退職共済積立金積立額			
	施設・設備整備積立金積立額	11,000,000		11,000,000
	備品等購入積立金積立額			
	修繕積立金積立額	1,500,000		1,500,000
感染症対応積立金積立額	30,000,000		30,000,000	
次期繰越活動増減差額(17)=(13)+(14)+(15)-(16)		△26,527,402	△30,040,507	△56,567,909

法人名	社会福祉法人 琥珀会
施設名	
会計单位名称	社会福祉法人 琥珀会

## 積立金・積立資産明細書

(自 令和 2年 4月 1日 至 令和 3年 3月31日)

1頁  
(単位：円)

区分	前期末残高	当期増加額	当期減少額	期末残高	摘 要
01503 修繕積立金	12,400,000	1,500,000		13,900,000	
01505 施設・設備整備積立金	33,400,000	11,000,000	30,000,000	14,400,000	
01506 感染症対応積立金		30,000,000		30,000,000	
計	45,800,000	42,500,000	30,000,000	58,300,000	

区分	前期末残高	当期増加額	当期減少額	期末残高	摘 要
0020216 退職給付引当資産	4,589,125	1,321,386	593,267	5,317,244	
0020220 修繕積立資産	12,400,000	1,500,000		13,900,000	
0020222 施設・設備整備積立資産	33,400,000	11,000,000	30,000,000	14,400,000	
0020223 感染症対応積立資産		30,000,000		30,000,000	
計	50,389,125	43,821,386	30,593,267	63,617,244	

(単位：円)

法人名	社会福祉法人 琥珀会
施設名	
会計单位名称	社会福祉法人 琥珀会

## サービス区分間繰入金明細書

(自 令和 2年 4月 1日 至 令和 3年 3月31日)

(単位：円)

サービス区分名		繰入金先	繰入金の財源	金額	使用目的等
繰入元					
こはく苑	本部		前期未支払資金残高	139,095	本部へ繰入
デイサービスわが家	本部		前期未支払資金残高	15,454	本部へ繰入
			5月計	154,549	
こはく苑	本部		前期未支払資金残高	954	本部へ繰入
デイサービスわが家	本部		前期未支払資金残高	106	本部へ繰入
			6月計	1,060	
こはく苑	本部		前期未支払資金残高	43,481	本部へ繰入
デイサービスわが家	本部		前期未支払資金残高	4,831	本部へ繰入
			7月計	48,312	
こはく苑	本部		前期未支払資金残高	1,613	本部へ繰入
デイサービスわが家	本部		前期未支払資金残高	179	本部へ繰入
			8月計	1,792	
こはく苑	本部		前期未支払資金残高	127,823	本部へ繰入
デイサービスわが家	本部		前期未支払資金残高	14,202	本部へ繰入
			10月計	142,025	
こはく苑	本部		前期未支払資金残高	3,618	本部へ繰入
デイサービスわが家	本部		前期未支払資金残高	402	本部へ繰入
			11月計	4,020	
こはく苑	本部		前期未支払資金残高	47,999	本部へ繰入
デイサービスわが家	本部		前期未支払資金残高	5,333	本部へ繰入
			1月計	53,332	
こはく苑	デイサービスわが家		前期未支払資金残高	40,507	わが家へ繰入
こはく苑	デイサービスセンター		前期未支払資金残高	30,000,000	きんぎょへ繰入
こはく苑	本部		前期未支払資金残高	120,090	本部へ繰入
			3月計	30,160,597	

# 監査報告書

令和3年5月16日

社会福祉法人 琥珀会  
理事長 田代 文雄 殿

監事 高山 道好



監事 大家 武夫



私たち監事は、令和2年4月1日から令和3年3月31日までの令和2年度の理事の職務の執行について監査を行いました。その方法及び結果について、次のとおり報告いたします。

## 1 監査の方法及びその内容

各監事は、理事及び職員等と意思疎通を図り、情報の収集及び監査の環境の整備に努めるとともに、理事会その他重要な会議に出席し、理事及び職員等からその職務の執行状況について報告を受け、必要に応じて説明を求め、重要な決裁書類等を閲覧し、業務及び財産の状況を調査しました。以上の方法により、当該会計年度に係る事業報告等（事業報告及びその附属明細書）について検討いたしました。

さらに、会計帳簿又はこれに関する資料の調査を行い、当該会計年度に係る計算関係書類（計算書類及びその附属明細書）及び財産目録について検討いたしました。

## 2 監査意見

### ① 事業報告等の監査結果

- 一 事業報告等は、法令及び定款に従い、法人の状況を正しく示しているものと認めます。
- 二 理事の職務の執行に関する不正の行為又は法令若しくは定款に違反する重大な事実は認められません。

### ② 計算関係書類及び財産目録の監査結果

計算関係書類及び財産目録については、法人の財産、収支及び純資産の増減の状況を全ての重要な点において適正に示しているものと認めます。