

# 令和元年度事業報告



社会福祉法人琥珀会

特別養護老人ホームこはく苑

[地域密着型介護老人福祉施設入所者生活介護]

[短期入所者生活介護]

デイサービスセンターわが家

[地域密着型通所介護]



# 法人基本理念

## 1 思いやりのこころ

- ・地域に根差し公平・公正且つ安定したサービスを通じて、社会貢献に努めます。

## 2 健全な経営

- ・開かれた施設として、安全で安心してご利用いただける運営に努めます。

## 3 職員の幸せ

- ・私たちは、琥珀会の発展を通じて、職員の幸せを築きます。

## 目 次

<b>【Ⅰ】</b>	<b>社会福祉法人琥珀会 沿革・法人・事業</b>	
1.	法人の概要	6
2.	事業の概要	11
3.	職員の研修状況	13
<b>【Ⅱ】</b>	<b>特別養護老人ホームこはく苑 令和元年度事業報告</b>	
1.	利用状況及び入居者の状況	17
2.	防災訓練・設内研修実施状況・各委員会	21
3.	ボランティア受入報告	23
<b>【Ⅲ】</b>	<b>居宅サービス</b>	<b>令和元年度事業報告</b>
1.	デイサービスセンターわが家	25
2.	こはく苑短期	27
<b>【Ⅳ】</b>	<b>広報</b>	
1.	こはく苑	31
2.	わが家	35
<b>【Ⅴ】</b>	<b>事業報告の附属明細書</b>	
1.	事業報告の附属明書	46
<b>【Ⅵ】</b>	<b>令和元年度計算書類等</b>	

## 【 I 】 社会福祉法人琥珀会

法人・沿革・事業

## 令和元年度総括

社会福祉法人琥珀会の運営にご助力いただきました、全ての皆様に感謝申し上げます。

近年福祉課題の一つに社会的孤立があります。高齢化、独居、貧困、ひきこもり、老老・認認介護などさまざまな問題が複合的に連鎖し、これまでの子が親の面倒を見るという支え方、当法人が提供している介護保険事業だけでは解決が難しくなっています。そうしますと、それ以外の支援、地域の支え合い「地域力」が手段の一つとなります。大沢田地区の皆様には常々助けていただき感謝しかありませんが、住民同士の助け合い・励まし合いが有効に機能しているすばらしい地域です。

その「地域力」を小久慈町へ、久慈広域へと発展させる一助として琥珀会があり、実現すべく準備を進めております。まずは、第7期介護事業参加をめざし多くの方々とヒアリングを実施し、今目前の地域課題に真正面から取り組んでいます。

本年度末には不幸なことにコロナウィルスが流行をみせ、外出が自粛されることとなり、「地域力」が崩壊の危機に瀕しています。今こそ我々の真価が問われるときです。知恵を出し、行動で示していきたいと思っております。

ここに令和元年度の実績をご報告申し上げます。ご高覧のうえご指導、ご助言賜りますようお願い申し上げます。

令和2年5月

理事長 田代文雄

## 1. 法人概要

法人名	社会福祉法人 琥珀会	代表者職 氏名	理事長 田代文雄
所在地	久慈市小久慈町第19地割118番地1		
認可年月日	平成26年12月2日	設立登記年月日	平成26年12月10日
法人の行う 事業等	社会福祉事業	事業開始年月日	事業所名
	第一種社会福祉事業	平成27年6月1日	特別養護老人ホーム こはく苑
	第二種社会福祉事業	平成27年6月1日	デイサービスセンター わが家
		平成27年6月1日	特別養護老人ホーム こはく苑（短期）
基本財産	建 物	木造亜鉛メッキ 鋼板葺き平家建	996.08 m <sup>2</sup>
借 地	土 地	宅 地	2,900.28 m <sup>2</sup>

## 沿革

- 平成25年12月25日 社会福祉法人琥珀会設立準備委員会発足
- 平成26年12月02日 社会福祉法人琥珀会設立認可
- 平成26年12月10日 社会福祉法人琥珀会設立登記
- 平成27年03月31日 特養こはく苑・デイサービスセンターわが家落成
- 平成27年06月01日 事業所指定通知により事業開始  
特別養護老人ホームこはく苑  
デイサービスセンターわが家  
特養こはく苑ショートステイ
- 平成27年08月28日 災害時における給食の支援に関する協定締結  
(久慈グランドホテル様)
- 平成27年12月18日 災害時における福祉避難所の設営に関する協定締結  
(久慈市)
- 平成29年02月07日 いきいき百歳体操活動支援（大沢田地区・毎週水曜日）
- 平成30年04月01日 地域見守り配食サービス開始
- 平成30年04月01日 車椅子用福祉車両貸出し開始（日曜日限定）

### 令和元年度評議員会

開催日時	内 容	
6月11日 11:00 (定時) 評議員 6/7 理事 6/6 監事 2/2	議案第1号	理事及び監事の選任について
	議案第2号	役員等の報酬及び費用弁償に関する規程の一部改正について
	議案第3号	平成30年度社会福祉法人琥珀会事業報告及び計算書類等の承認について
	議案第4号	社会福祉法人琥珀会定款の一部改正について

### 令和元年度評議員選任・解任委員会

開催日時	内 容	
6月11日 10:30 (臨時) 委員 3/3 理事 1/1	議案第1号	社会福祉法人琥珀会の評議員の選任について

令和元年度理事会

開催日	内 容	
5月21日 11:30 (第1回) 理事 6/6 監事 2/2	議案第1号  議案第2号  議案第3号  議案第4号 議案第5号 議案第6号 議案第7号	社会福祉法人琥珀会次期役員候補者の選考について  役員等の報酬及び費用弁償に関する規程の一部改正について  平成30年度社会福祉法人琥珀会事業報告及び計算書類等の承認について  社会福祉法人琥珀会定款の一部改正について 評議員選任候補者の推薦について 令和元年度定時評議員会の招集について 令和元年度第2回理事会の招集通知について
6月11日 11:30 (第2回) 理事 6/6 監事 2/2	議案第1号	理事長の選定について
10月29日 11:30 (第3回) 理事 5/6 監事 1/2	議案第1号  議案第2号  報告第1号 報告第2号 その他	令和元年度社会福祉法人琥珀会一般会計補正予算(第1次)について  社会福祉法人琥珀会給与規定の一部改正について  理事長の職務実行状況について 二戸労働基準監督署による査察の結果について 寄贈品について
令和2年3月24日 11:30 (第4回) 理事 5/6 監事 1/2	議案第1号  議案第2号  議案第3号  議案第4号  議案第5号  議案第6号	令和元年度社会福祉法人琥珀会一般会計補正予算(第2次)について  デイサービスセンターわが家運営規程の全部改正について  令和2年度社会福祉法人琥珀会事業計画について  令和2年度社会福祉法人琥珀会一般会計収支予算について 社会福祉法人琥珀会正職員就業規則の一部改正について 久慈市地域密着型サービス事業者応募について

	報告第1号	令和元年度介護保険施設実地指導の結果について
	報告第2号	物品の購入について

### 令和元年度出納調査

開催日時	内 容	
令和2年 5月15日 11:00	監事監査 監事2/2 理事2/2	令和元年度社会福祉法人琥珀会事業報告 令和元年度社会福祉法人琥珀会一般会計の執行状況

### 行政による監査・指導等

年 月 日	内 容	実 施 機 関
令和元年8月8日	臨検監督	二戸労働基準監督署
令和元年10月30日	介護保険施設の実地指導	久慈広域連合

### 第三者委員会

年 月 日	内 容
平成31年4月2日	入居検討委員会
平成31年4月24日	第1回運営推進会議
令和元年6月26日	第2回運営推進会議
令和元年6月4日	入居検討委員会
令和元年7月10日	入居検討委員会
令和元年8月6日	入居検討委員会
令和元年8月28日	第3回運営推進会議
令和元年10月30日	第4回運営推進会議
令和元年11月6日	入居検討委員会
令和元年12月25日	第5回運営推進会議
令和2年2月4日	入居検討委員会
令和2年2月8日	入居検討委員会
令和2年2月26日	第6回運営推進会議

### 法人本部事務管理運営状況

年 月 日	内 容
令和元年 5月 15～16日	ふれあい看護体験（久慈高 2名）
令和元年 6月 1日～ 10月 30日	企業対抗チャレンジマッチ参加
令和元年 6月 10～28日	職業実習（拓陽支援高 1名）
令和元年 7月 2日	健康診断（職員・入居者）
令和元年 7月 20日	共催夏祭り
令和元年 7月 29日～ 8月 2日	職業実習（拓陽支援高 1名）
令和元年 8月 26日	納涼会
令和元年 9月 3日	キャップハンディ福祉教育出前講座 （小久慈小学校）
令和元年 9月 7日	敬老会
令和元年 9月 30日～ 10月 3日	職業実習（拓陽支援高 1名）
令和元年 11月 11, 13, 14日	就業体験（久慈中 1名）
令和元年 11月 18日	歯科検診（入居者）
令和元年 11月 19～21日	就業体験（長内中 1名）
令和元年 11月 20日	インフルエンザ予防接種（職員・入居者）
令和元年 11月 26日	避難訓練（総合）
令和元年 12月 20日	救命（AED）講習
令和 2年 2月 13日	職員特定健康診断（夜間勤務者）
令和 2年 3月 5日	避難訓練（夜間）

### 寄附・寄贈

年 月 日	内 容	御 支 援 者
令和元年 6月 11日	タオル 360枚	(株)千葉運動具店 様
令和元年 10月 23日	車椅子 1台	HIBIKI-SHOKUDO 様 サムライブギー 様
令和 2年 1月 21日	タオル 100枚	ヘアースalon Cowbell 様
令和 2年 3月 24日	金 517,289円	琥珀会理事長 様

## 2. 事業の概要

### 特別養護老人ホームこはく苑・こはく苑ショートステイの概要

所在地 岩手県久慈市小久慈町第 19 地割 118 番地 1

☎0194-53-3600 Fax0194-53-3614

開設 平成 27 年 6 月 1 日

運営 社会福祉法人琥珀会（理事長 田代 文雄）

種類 地域密着型介護老人福祉施設入所者生活介護

定員 29 名（うち 8 床が空床利用短期入所生活介護）

### 職員配置状況

職	人員	職	人員
施設長兼本部部長	1	看護職員	1
副施設長兼管理者	1	機能訓練指導員(兼)	1
事務員	3	栄養士	1
生活相談員(兼)	3	調理師	2
介護支援専門員	2	調理員	3
ユニットリーダー(兼)	3	嘱託医(内科 1・歯科 1)	2
介護職員	15	日・宿直	3

令和 2 年 4 月 1 日現員 34 名

### デイサービスセンターわが家の概要

所在地 岩手県久慈市小久慈町第 19 地割 118 番地 1

☎0194-53-3600 Fax0194-53-3614

開設 平成 27 年 6 月 1 日

運営 社会福祉法人琥珀会（理事長 田代 文雄）

種類 地域密着型通所介護

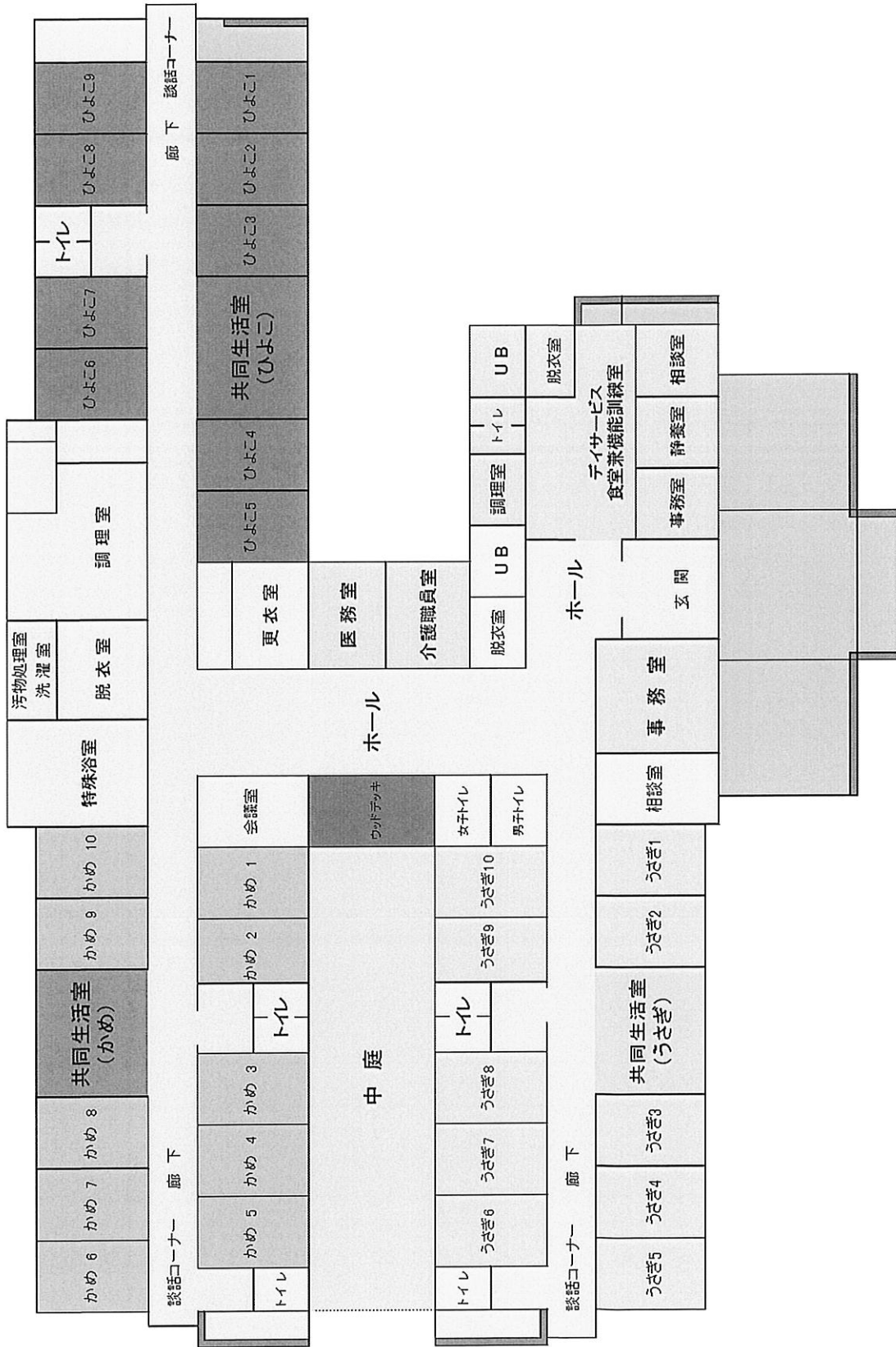
定員 10 名

### 職員配置状況

職	人員	職	人員
施設長兼管理者	1	介護職員	6
事務員	1	調理員	1
生活相談員(兼)	3	運転士	1

令和 2 年 4 月 1 日現員 10 名

建物平面図



### 3. 職員の研修状況

4月		5月		6月		7月		8月		9月	
1 月	1 水	1 水	1 水	1 土	1 土	1 月	1 月	1 木	1 木	1 日	1 日
2 火	2 木	2 木	2 木	2 日	2 日	2 火	2 火	2 金	2 金	2 月	2 月
3 水	3 金	3 金	3 金	3 月	3 月	3 水	3 水	3 土	3 土	3 火	9/1~6 認知症看護実践者研修 (盛岡市) 大畑
4 木	4 土	4 土	4 土	4 火	4 火	4 木	4 木	4 日	4 日	4 水	9/3 福祉教育出前講座 (久慈市) 中戸頭・船(株) ・村木
5 金	5 日	5 日	5 日	5 水	5 水	5 金	5 金	5 月	5 月	5 木	9/4~7 医療的ケア指導者養成講座 (盛岡市) 鹿井
6 土	6 月	6 月	6 月	6 木	6 木	6 土	7/9 若取り研修 (久慈市) 前田・鹿井 菊池・八木登・瀧上・松本	6 火	6 火	6 金	9/4 高齢者の広域連携に係る医療機関 等向け説明会 (久慈市) 村木
7 日	7 火	7 火	7 火	7 金	7 金	7 日	7 日	7 水	7 水	7 土	
8 月	8 水	8 水	8 水	8 土	8 土	8 月	8 月	8 木	9/6~10 ユニットケア研修 (東京都) 鹿井	8 日	
9 火	「事業主・安全衛生担当者 健康づくりの研修会」 (久慈市) 鈴木	9 木	9 木	9 日	9 日	9 火	9 火	9 金	9 金	9 月	
10 水	10 金	10 金	10 金	10 月	10 月	10 水	10 水	10 土	10 土	10 火	
11 木	11 土	11 土	11 土	11 火	6/10~13 介護支援専門員専門研修 (1) (盛岡市) 松本	11 木	7/11 若狭地区養老士研修会 (二戸市) 平谷	11 日	11 日	11 水	
12 金	12 日	12 日	12 日	12 水	12 水	12 金	12 金	12 月	12 月	12 木	
13 土	13 月	13 月	13 月	13 木	13 木	13 土	13 土	13 火	13 火	13 金	
14 日	14 火	5/14 自立支援型ケアマネジメント 研修会 (久慈市) 松本・生早・石 川	14 火	14 金	14 金	14 日	14 日	14 水	14 水	14 土	
15 月	15 水	15 水	15 水	15 土	15 土	15 月	15 月	15 木	15 木	15 日	
16 火	16 木	5/16 久慈地域福祉サービス高情 報化情報交換会 (久慈市) 村木・大畑	16 木	16 日	16 日	16 火	7/15~18 介護支援専門員専門研修 (1) (盛岡市) 松本	16 金	16 金	16 月	
17 水	17 金	17 金	17 金	17 月	17 月	17 水	7/16~19 ユニットケア研修 (船橋市) 八木登	17 土	17 土	17 火	
18 木	18 土	18 土	18 土	18 火	18 火	18 木	18 木	18 日	18 日	18 水	
19 金	労働管理等講習会 (二戸市) 石川	19 日	19 日	19 水	19 水	19 金	19 金	19 月	19 月	19 木	
20 土	20 月	20 月	20 月	20 木	20 木	20 土	20 土	20 火	20 火	20 金	
21 日	21 火	5/21 社会福祉法人の運営及び社 員に関する講習会 (久慈市) 鈴木・石川	21 火	21 金	21 金	21 日	21 日	21 水	8/20~23 ユニットケア実地研修 (大館市) 八木登	21 土	
22 月	22 水	5/22 久慈市介護支援専門員協 議会研修会 (久慈市) 松本・生早・石 川	22 水	22 土	22 土	22 月	22 月	22 木	8/21~23 介護支援専門員専門研 修(1) (盛岡市) 松本 8/21 小規模介護事業所合同研 修会 (久慈市) 鈴木・石川	22 日	
23 火	23 木	23 木	23 木	23 日	23 日	23 火	23 火	23 金	8/23~24 食事ケア研修 (秋田市) 鹿井	23 月	
24 水	24 金	24 金	24 金	24 月	6/23~26 介護支援専門員更新研修 (1) (盛岡市) 生早	24 水	24 水	24 土	24 土	24 火	9/23~26 自治体職員のためのユニット ケア研修 (東京都) 平谷・小野
25 木	4/25 福祉教育出前講座・情報交 換会 (久慈市) 村木・石川	25 土	25 土	25 火	25 火	25 木	25 木	25 日	25 日	25 水	9/24~26 介護支援専門員専門講座Ⅱ (盛岡市) 生早
26 金	26 日	26 日	26 日	26 水	26 水	26 金	26 金	26 月	26 月	26 木	
27 土	27 月	27 月	27 月	27 木	27 木	27 土	27 土	27 火	8/27~28 いのでユニットケア研究会 (北谷市) 前田・林崎	27 金	
28 日	28 火	28 火	28 火	28 金	28 金	28 日	28 日	28 水	8/27 医療と介護の連携の見える化 研究会 (久慈市) 生早	28 土	
29 月	29 水	29 水	29 水	29 土	29 土	29 月	29 月	29 木	29 木	29 日	
30 火	30 木	5/28~31 介護支援専門員更新研修 (1) (盛岡市) 生早	30 木	30 日	30 日	30 火	7/28~31 介護支援専門員更新研修 (1) (盛岡市) 生早	30 金	30 金	30 月	
31 水	31 金	31 金	31 金	31 水	31 水	31 土	31 土	31 日	31 日	31 月	

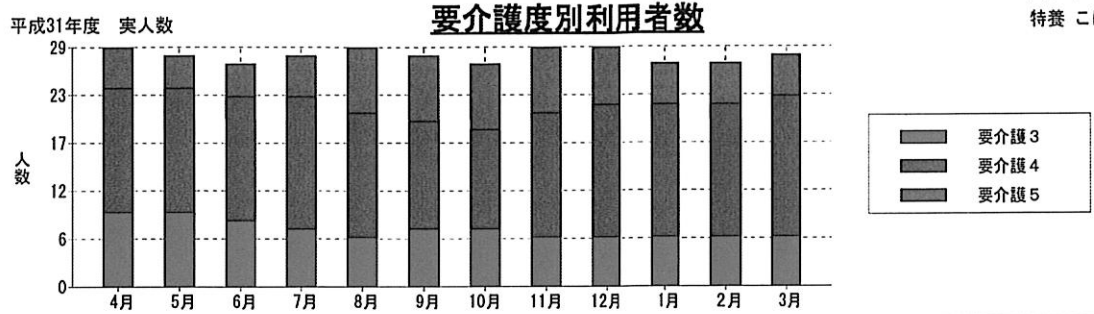
10月		11月		12月		1月		2月		3月	
1	月	1	木	1	土	1	火	1	金	1	金
2	火	2	金	2	日	2	水	2	土	2	土
3	水	3	土	3	月	3	木	3	日	3	日
4	木	4	日	4	火	4	金	4	月	4	月
5	金	5	月	5	水	5	土	5	火	5	火
6	土	6	火	6	木	6	日	6	水	6	水
7	日	7	水	7	金	7	月	7	木	7	木
8	月	8	木	8	土	8	火	8	金	8	金
9	火	9	金	9	日	9	水	9	土	9	土
10	水	10	土	10	月	10	木	10	日	10	日
11	木	11	日	11	火	11	金	11	月	11	月
12	金	12	月	12	水	12	土	12	火	12	火
13	土	13	火	13	木	13	日	13	水	13	水
14	日	14	水	14	金	14	月	14	木	14	木
15	月	15	木	15	土	15	火	15	金	15	金
16	火	16	金	16	日	16	水	16	土	16	土
17	水	17	土	17	月	17	木	17	日	17	日
18	木	18	日	18	火	18	金	18	月	18	月
19	金	19	月	19	水	19	土	19	火	19	火
20	土	20	火	20	木	20	日	20	水	20	水
21	日	21	水	21	金	21	月	21	木	21	木
22	月	22	木	22	土	22	火	22	金	22	金
23	火	23	金	23	日	23	水	23	土	23	土
24	水	24	土	24	月	24	木	24	日	24	日
25	木	25	日	25	火	25	金	25	月	25	月
26	金	26	月	26	水	26	土	26	火	26	火
27	土	27	火	27	木	27	日	27	水	27	水
28	日	28	水	28	金	28	月	28	木	28	木
29	月	29	木	29	土	29	火	29	金	29	金
30	火	30	金	30	日	30	水	30	土	30	土
31	水			31	月	31	木			31	日

## 【Ⅱ】 特別養護老人ホームこはく苑

### 令和元年度事業報告

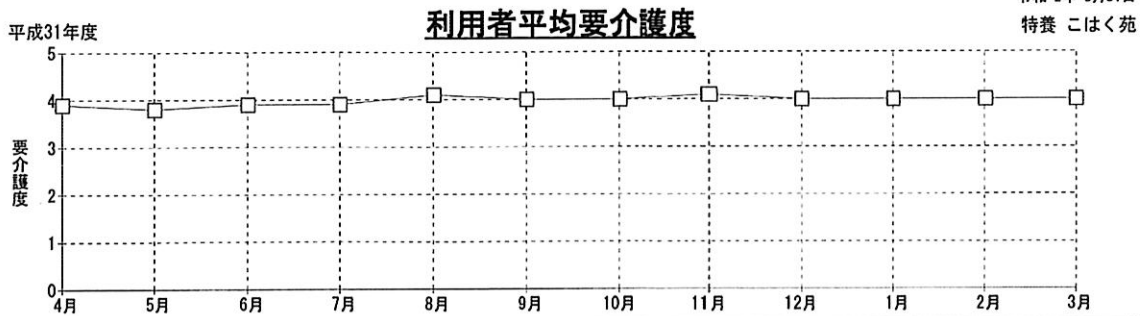
1. 利用状況及び利用者状況

令和 2年 3月31日  
特養 こはく苑



要介護度	性別	4月	5月	6月	7月	8月	9月	10月	11月	12月	1月	2月	3月	合計	平均	
要介護3	男	2	2	1	1	1	1	1	1	1	1	1	1	14	1.17	
	女	7	7	7	6	5	6	6	5	5	5	5	5	69	5.75	
	合計	9	9	8	7	6	7	7	6	6	6	6	6	83	6.92	
要介護4	男	3	3	3	3	3	2	2	2	2	2	2	2	3	30	2.5
	女	12	12	12	13	12	11	10	13	14	14	14	14	14	151	12.58
	合計	15	15	15	16	15	13	12	15	16	16	16	16	17	181	15.08
要介護5	男	1	1	1	1	1	1	1	1	1	1	1	1	1	12	1
	女	4	3	3	4	7	7	7	7	6	4	4	4	4	60	5
	合計	5	4	4	5	8	8	8	8	7	5	5	5	5	72	6
総合計(人)	男	6	6	5	5	5	4	4	4	4	4	4	4	5	56	4.67
	女	23	22	22	23	24	24	23	25	25	23	23	23	280	23.33	
	合計	29	28	27	28	29	28	27	29	29	27	27	27	28	336	28

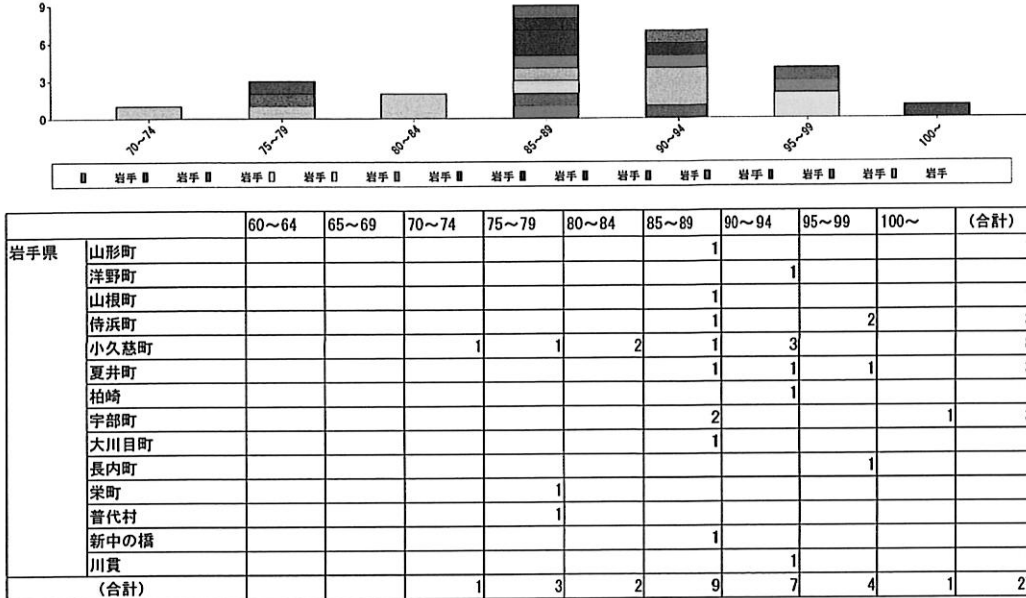
令和 2年 3月31日  
特養 こはく苑



適	項目	性別	4月	5月	6月	7月	8月	9月	10月	11月	12月	1月	2月	3月	平均
適	平均要介護度	男	3.8	3.8	4.0	4.0	4.0	4.0	4.0	4.0	4.0	4.0	4.0	4.0	4.0
		女	3.9	3.8	3.8	3.9	4.1	4.0	4.0	4.1	4.0	4.0	4.0	4.0	4.0
		平均	3.9	3.8	3.9	3.9	4.1	4.0	4.0	4.1	4.0	4.0	4.0	4.0	4.0

(注1) 該当月末日時点で有効な要介護度より算出しています。(注2) 小数点以下第2位を四捨五入しています。

年齢別・地区別



平成31年度

部屋稼働率

適	部屋	4月	5月	6月	7月	8月	9月	10月	11月	12月	1月	2月	3月	稼働率
適	ひよこ1号室	100	100	100	100	100	100	100	100	100	100	100	100	100
適	ひよこ2号室	100	58	100	68	32	83	100	100	100	100	100	100	87
適	ひよこ3号室	100	100	100	100	100	100	100	100	100	100	100	100	100
適	ひよこ4号室	100	100	100	100	100	100	100	100	100	100	100	100	100
適	ひよこ5号室	100	100	100	100	100	100	100	100	100	100	100	100	100
適	ひよこ6号室	100	61	97	97	100	100	100	100	100	100	100	100	96
適	ひよこ7号室	100	100	100	100	100	100	100	100	100	100	100	100	100
適	ひよこ8号室	100	100	100	100	100	100	100	100	100	100	100	100	100
適	ひよこ9号室	100	100	100	100	100	100	100	100	100	100	100	100	100
適	うさぎ1号室	100	100	100	100	100	100	100	100	100	100	100	100	100
適	うさぎ2号室	100	100	100	100	100	100	100	100	100	100	100	100	100
適	うさぎ3号室	100	100	100	100	100	100	100	100	100	100	100	100	100
適	うさぎ4号室	100	100	100	100	100	100	100	100	100	100	100	100	100
適	うさぎ5号室	100	100	100	100	100	100	100	100	100	100	100	100	100
適	うさぎ6号室	100	100	100	100	100	100	100	100	100	100	100	100	100
適	うさぎ7号室	100	100	100	100	100	90	84	87	100	100	100	100	97
適	うさぎ8号室	100	100	100	100	100	100	100	100	100	100	100	100	100
適	うさぎ9号室	103	100	100	100	100	100	100	100	100	100	100	84	99
適	うさぎ10号室	87	74	97	94	90	100	100	100	100	100	100	100	95
適	かめ1号室	100	100	53	97	100	100	100	100	100	100	100	100	96
適	かめ2号室	100	100	100	100	94	100	100	93	100	100	100	100	99
適	かめ3号室	100	100	100	100	100	100	100	100	100	100	100	100	100
適	かめ4号室	97	71	93	100	100	100	100	100	100	100	100	100	97
適	かめ5号室	100	100	100	100	100	100	100	100	100	100	100	100	100
適	かめ6号室	100	100	100	100	87	67	68	100	97	90	100	100	92
適	かめ7号室	100	100	100	90	94	67	32	103	100	100	100	100	90
適	かめ8号室	100	100	100	100	94	100	100	100	97	68	93	100	96
適	かめ9号室	100	100	100	100	100	100	100	100	100	100	100	100	100
適	かめ10号室	100	100	100	100	100	100	100	100	94	74	100	68	95
適	稼働率(%)	100	95	98	98	96	97	96	99	100	98	100	98	98

(注1) 小数点以下第1位を四捨五入しています。(注2) 延べ人数で算出しています。

### 面会状況

	4月	5月	6月	7月	8月	9月
面会延べ人数	104	136	110	113	132	105
入居利用人数	29	28	27	28	29	28
平均面会数※	3.6	4.9	4.1	4.0	4.6	3.8

10月	11月	12月	1月	2月	3月	合計
120	108	122	101	73	0	1104
27	29	29	27	27	28	336
4.4	3.7	4.2	3.7	2.7	0	3.3 (平均)

※入居者一人当たり

栄養摂取状況

月 区分	エネルギー kcal	蛋白質 g	脂質 g	カルシウム mg	レチノール当量 μgRE	ビタミンB1 mg	ビタミンB2 mg	ビタミンC mg
4 月	1608	60.7	35.2	610	647	0.82	1.06	122
5 月	1611	61.7	34.4	564	550	0.78	0.98	116
6 月	1610	63.5	36.5	591	571	0.82	1.09	131
7 月	1606	61.3	33.5	577	567	0.77	0.98	113
8 月	1613	62.5	35.8	572	524	0.74	1.05	100
9 月	1608	64.3	34.3	568	539	0.79	1.02	107
10 月	1611	63.6	34.6	591	630	0.75	1.03	102
11 月	1611	64.5	34.6	604	594	0.77	1.04	105
12 月	1608	64.8	34.6	634	626	0.82	1.04	107
1 月	1605	63.7	34	594	660	0.8	1.02	113
2 月	1613	64.4	34.7	607	654	0.78	1.05	108
3 月	1606	64.6	34.4	594	633	0.8	1.06	106
合計	19310	759.6	416.6	7106	7195	9.44	12.42	1330
平均	1609	63.3	34.7	592	600	0.8	1.0	111

行事献立表

月日	行事名	献立名
4月11日	春の味覚バイキング	梅しらすごはん 山菜そば 鱈・鰯の塩焼き 春の天ぷら フキとタケノコの土佐煮 ウルイとウドの酢味噌和え 果物
5月5日	こどもの日	チキンライス スープ ナポリタン ハンバーグ からあげ サラダ オレンジ
5月13日	リクエスト	煮込みうどん エビと野菜の炊き合わせ しめじとオクラの和え物 たくあん
6月10日	リクエスト	親子丼 お吸い物 煮物 和え物 キウイフルーツ
6月30日	夏越の祓	夏越ごはん お吸い物 ナスとみょうがの和え物 お漬物
7月7日	七夕	七夕そうめん 冷やし茶わん蒸し もずくと胡瓜の酢の物 お漬物 天の川ゼリー
7月20日	夏祭り	お好み焼き 豚汁 きゅうり大根のサラダ 漬物
7月27日	土用の丑の日	ひつまぶし お吸い物 炊き合わせ みかん
8月13日	お盆	ご飯 お吸い物 精進揚げ ところてんの酢の物 もろきゅう
8月14日	お盆	赤飯 お吸い物 煮しめ 焼きナス 漬物
8月15日	お盆	そうめん がんもの煮物 酢味噌和え 漬物
9月7日	敬老会	海鮮散らし寿司 お吸い物 茶碗蒸し イカとオクラの和え物 なしのコンポート
9月10日	リクエスト	きつねうどん タケノコの土佐煮 焼きナス 漬物
9月13日	十五夜	おやつ かぼちゃ団子
10月31日	ハロウィン	オムライス かぼちゃのスープ かぼちゃサラダ リンゴのコンポート
11月4日	リクエスト	煮込みうどん 鶏肉と大根のさっぱり煮 白菜梅シソ和え 漬物
11月11日	鮭の日	ご飯 味噌汁 ちゃんちゃん焼き ほうれんそうのお浸し 漬物
11月12日	リクエスト	かつ丼風 お吸い物 しめじとオクラの和え物 漬物
12月13日	リクエスト	親子丼 お吸い物 ジャガイモの煮物 海藻サラダ オレンジ
12月25日	クリスマスバイキング	ソフトフランスパン クロワッサン わかめスープ ナポリタン から揚げ
	〃	カレーのムニエル サーモンのサラダ ポテトサラダ オレンジ イチゴ
12月31日	大晦日	年越しそば ふろふき大根 みかん
1月1日	元旦	ご飯 お雑煮風 煮しめ 漬物
	お正月お祝い膳	赤飯 お吸い物 三食巻き 数の子の土佐醤油 栗きんとん 黒豆 寿かまぼこ 紅白なます
1月7日	人日の節句	七草かゆ 味噌汁 だし巻き卵 きんぴらごぼう
2月3日	節分	巻き寿司 お吸い物 やわらかイワシの梅煮 ほうれんそうのお浸し 甘酒
3月3日	桃の節句	散らし寿司 お吸い物 天ぷら りんごのコンポート 甘酒
3月19日	リクエスト	親子丼 味噌汁 タケノコの土佐煮 モズクときゅうりの和え物 漬物
3月31日	リクエスト	ご飯 味噌汁 すき焼き風 キャベツの煮びたし

## 2. 防災訓練実施状況（デイサービスセンターわが家合同）

年 月 日	内 容
令和元年 9 月 7 日	総合訓練（通報・消火・避難）火災想定
令和 2 年 3 月 20 日	避難訓練（通報・消火・避難）夜間火災想定

## 3. 施設内研修

年 月 日	内 容
令和元年 6 月 4 日	苦情解決情報交換会の参加報告 講師 村木・大畑
令和元年 8 月 6 日	ユニットリーダー研修参加報告 講師 八木巻 看取りについて 講師 菊地 嚥下について 講師 平谷
令和元年 10 月 10, 16, 17, 24, 30 日	身体拘束の新マニュアル（全職員対象） 講師 身体拘束委員会
令和元年 11 月 5 日	ケアマネ研修参加報告 講師 栃木 24Hシートについて 講師 前田 口腔ケアについて 講師 八木巻
令和 2 年 1 月 7 日	感染症について 講師 平谷
令和 2 年 2 月 10, 13, 17, 21, 23 日	ブレインストーミングによる研修（全職員対象） 講師 身体拘束委員会
令和 2 年 2 月 10 日	看取りについて 講師 前田・鹿糠 介護職員の為の仕事の姿勢確認研修 講師 石川副施設長
令和 2 年 3 月 3 日	医療安全の研修 講師 前田

#### 4. 各委員会（デイサービスセンターわが家合同）

年 月 日	委員会名	主な議題
令和元年 5 月 13 日	防災・行事委員会	体制・方針
令和元年 5 月 17 日	アクシデント委員会	体制・方針
令和元年 5 月 20 日	介護技術委員会	体制・方針
令和元年 5 月 24 日	身体拘束委員会	体制・方針
令和元年 5 月 24 日	行事委員会	体制・方針
令和元年 5 月 30 日	感染症委員会	体制・方針
令和元年 6 月 18 日	防災・行事委員会	夏祭りについて
令和元年 7 月 11 日	防災・行事委員会	夏祭りについて
令和元年 7 月 30 日	アクシデント委員会	事例検討
令和元年 8 月 8 日	防災・行事委員会	反省・行事日程について
令和元年 8 月 21 日	介護技術委員会	事例検討
令和元年 8 月 23 日	身体拘束委員会	全体研修について
令和元年 8 月 30 日	防災・行事委員会	反省・行事日程について
令和元年 9 月 7 日	防災・行事委員会	反省・行事日程について
令和元年 9 月 12 日	感染症委員会	症例検討
令和元年 9 月 12 日	介護技術委員会	事例検討
令和元年 9 月 13 日	身体拘束委員会	規程・マニュアルの見直し
令和元年 10 月 7 日	身体拘束委員会	規程・マニュアルの見直し
令和元年 10 月 8 日	防災・行事委員会	行事日程について
令和元年 10 月 23 日	介護技術委員会	事例検討
令和元年 10 月 29 日	アクシデント委員会	事例分類について
令和元年 11 月 22 日	介護技術委員会	資料作成
令和元年 11 月 28 日	アクシデント委員会	事例分類について
令和元年 12 月 7 日	介護技術委員会	資料作成
令和元年 12 月 13 日	身体拘束委員会	内部研修について
令和元年 12 月 13 日	感染症委員会	症例検討
令和元年 12 月 24 日	アクシデント委員会	報告書様式について
令和 2 年 1 月 9 日	介護技術委員会	資料作成

令和2年1月15日	身体拘束委員会	内部研修について
令和2年1月20日	感染症委員会	症例検討
令和2年1月28日	アクシデント委員会	報告書様式について
令和2年2月3日	感染症委員会	症例検討・まとめ
令和2年2月4日	防災・行事委員会	委員会総括
令和2年2月5日	介護技術委員会	マニュアル作成
令和2年2月25日	感染症委員会	マニュアル作成・コロナ対策
令和2年2月25日	アクシデント委員会	報告書様式作成
令和2年2月26日	身体拘束委員会	委員会総括
令和2年2月28日	介護技術委員会	マニュアル作成

※全体会議：毎月第1火曜日開催

※部門会議：毎月第1金曜日開催

※ユニット会議：毎月1回以上開催

※ユニットリーダー会議：毎月1回開催

## 5. ボランティア受入報告

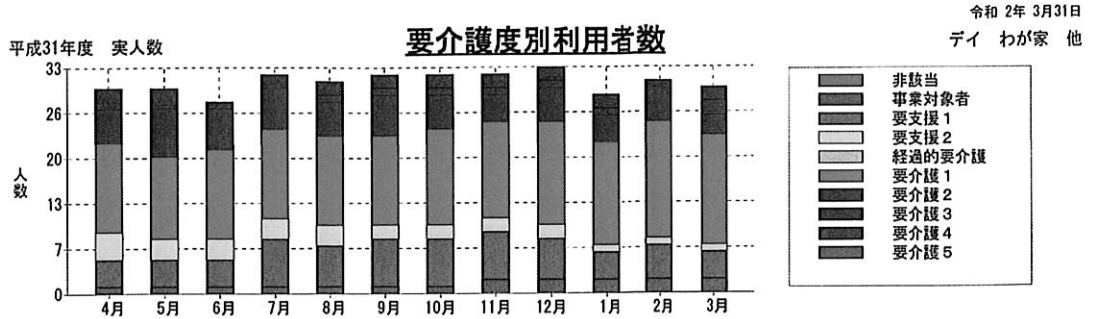
年 月 日	主催者	内容
令和元年4月24日	HIBIKI-SHOKUDO 様	カフェ
令和元年6月21日	小久慈保育園 様	歌・ダンス・手遊び
令和元年7月20日	HIBIKI-SHOKUDO 様	カフェ
令和元年8月29日	フレンドリー08 中里 様	大正琴演奏会
令和元年8月28日	傾聴ボランティア こころ 様	傾聴
令和元年10月23日	HIBIKI-SHOKUDO 様	カフェ
令和2年2月19日	HIBIKI-SHOKUDO 様	カフェ

※ボランティア登録 3名 (令和2年3月31日現在)

## 【Ⅲ】 居宅サービス

### 令和元年度事業報告

1. デイサービスセンターわが家



要介護度	性別	4月	5月	6月	7月	8月	9月	10月	11月	12月	1月	2月	3月	合計	平均
非該当	男														0
	女														0
	合計														0
事業対象者	男														0
	女	1	1	1	1	1	1	1	1	2	2	2	2	2	17
	合計	1	1	1	1	1	1	1	1	2	2	2	2	2	17
要支援1	男	1	1	1	2	2	3	3	3	3	2	2	1	24	2
	女	3	3	3	5	4	4	4	4	3	2	3	3	41	3.42
	合計	4	4	4	7	6	7	7	7	7	6	4	5	4	65
要支援2	男	1	1	1	1	1	1	1	1	1	1	1	1	12	1
	女	3	2	2	2	2	2	1	1	1	1			15	1.25
	合計	4	3	3	3	3	3	2	2	2	2	1	1	1	27
経過的要介護	男														0
	女														0
	合計														0
要介護1	男	6	5	5	5	5	5	5	5	5	6	7	6	65	5.42
	女	7	7	8	8	8	8	9	9	10	9	10	10	103	8.58
	合計	13	12	13	13	13	13	14	14	15	15	17	16	168	14
要介護2	男	1	1	1	1	1	1	1	1	1	1	1	1	11	0.92
	女	4	6	5	5	4	5	4	4	4	3	3	2	49	4.08
	合計	5	7	6	6	5	6	5	4	5	4	4	3	60	5
要介護3	男						1	1	1	1	1			2	0.67
	女														0
	合計						1	1	1	1	1			2	0.67
要介護4	男	1	1											2	0.17
	女	2	2	1	2	2	2	2	2	2	2	2	2	23	1.92
	合計	3	3	1	2	2	2	2	2	2	2	2	2	25	2.08
要介護5	男														0
	女														0
	合計														0
総合計(人)	男	10	9	8	9	10	11	11	11	10	11	11	11	122	10.17
	女	20	21	20	23	21	21	21	21	22	22	18	20	19	248
	合計	30	30	28	32	31	32	32	32	32	33	29	31	30	370

平成31年度 延人数

### 要介護度別利用者数

令和 2年 3月31日  
デイ わが家 他

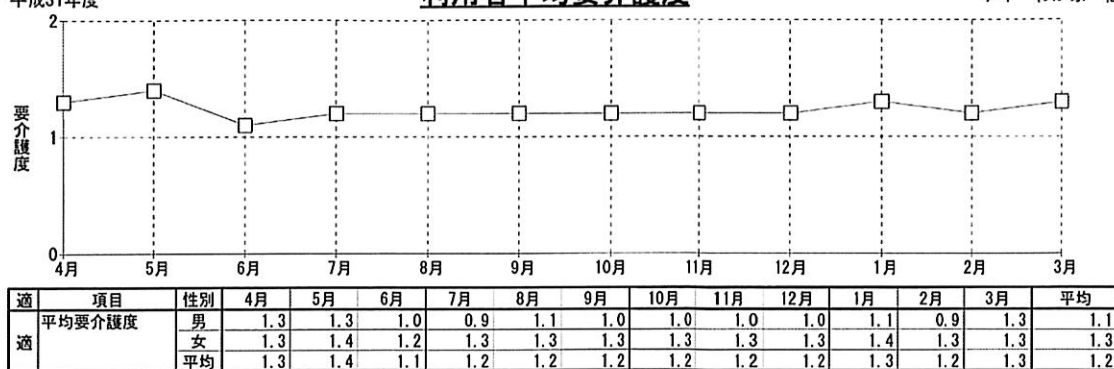
適	要介護度	性別	4月	5月	6月	7月	8月	9月	10月	11月	12月	1月	2月	3月	合計
適	非該当	男													
		女													
		合計													
適	事業対象者	男													
		女	4	2	5	4	4	4	4	9	8	7	9	8	68
		合計	4	2	5	4	4	4	4	9	8	7	9	8	68
適	要支援1	男	4	5	3	6	9	10	13	13	12	8	9	4	96
		女	13	14	12	21	15	15	19	16	12	8	12	11	168
		合計	17	19	15	27	24	25	32	29	24	16	21	15	264
適	要支援2	男	9	9	7	9	9	8	9	8	8	8	6	9	99
		女	20	13	13	14	12	7	6	2	1				88
		合計	29	22	20	23	21	15	15	10	9	8	6	9	187
適	経過的要介護	男													
		女													
		合計													
適	要介護1	男	38	39	42	44	42	41	45	41	40	44	50	49	515
		女	65	65	65	77	65	70	79	70	82	74	71	80	863
		合計	103	104	107	121	107	111	124	111	122	118	121	129	1378
適	要介護2	男	12	11	9	13	10	11	5	7	8	9	9	104	
		女	36	45	44	48	37	45	38	36	28	26	26	26	435
		合計	48	56	53	61	47	56	43	36	35	34	35	35	539
適	要介護3	男					1	3	6	4	5	3		4	26
		女													
		合計					1	3	6	4	5	3		4	26
適	要介護4	男	5	1											6
		女	14	13	8	16	16	17	21	15	20	12	15	20	187
		合計	19	14	8	16	16	17	21	15	20	12	15	20	193
適	要介護5	男													
		女													
		合計													
適	総合計(人)	男	68	65	61	72	71	73	78	66	72	71	74	75	846
		女	152	152	147	180	149	158	167	148	151	127	133	145	1809
		合計	220	217	208	252	220	231	245	214	223	198	207	220	2655

(注1) 該当月末日時点で有効な要介護度より算出しています。

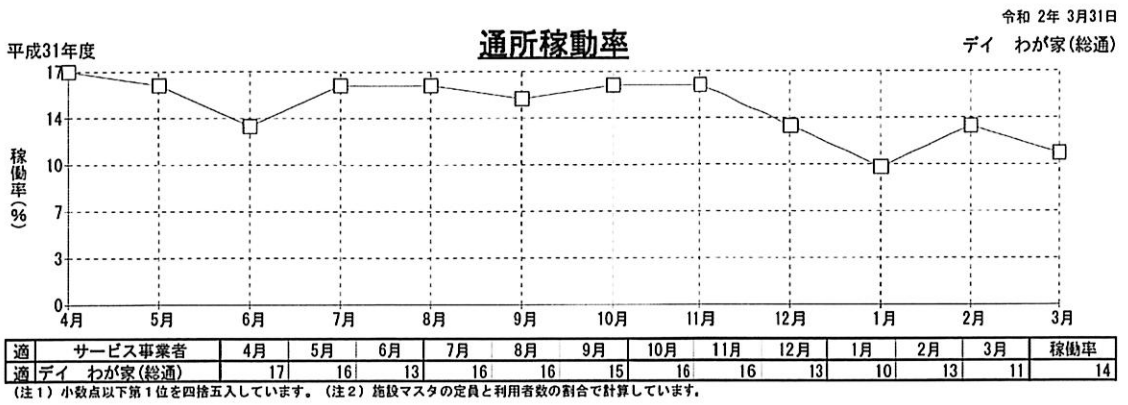
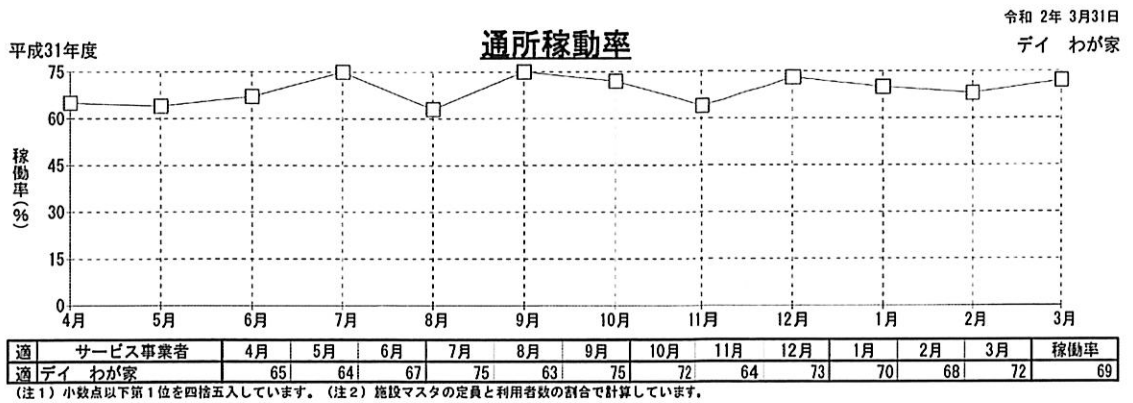
3GK211000P001

1 / 1

平成31年度 **利用者平均要介護度** 令和 2年 3月31日  
デイ わが家 他

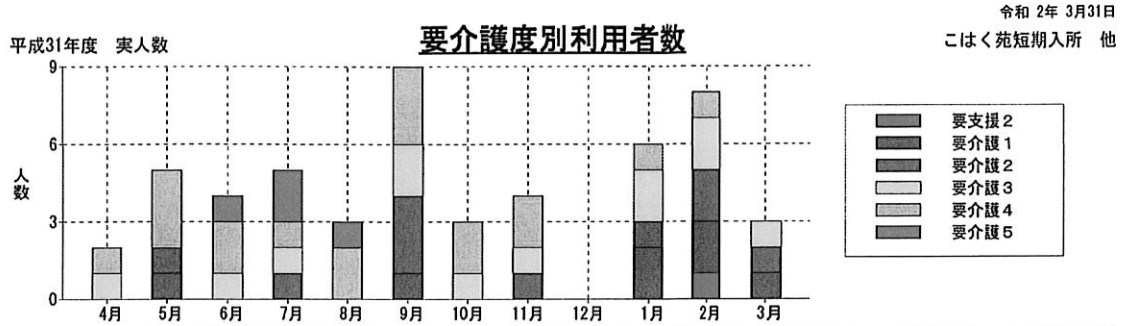


(注1) 該当月末日時点で有効な要介護度より算出しています。 (注2) 小数点以下第2位を四捨五入しています。



サービス事業者	4月	5月	6月	7月	8月	9月	10月	11月	12月	1月	2月	3月	稼働率(%)
デイ わが家 計	82	76	80	91	79	90	88	80	86	80	81	83	83

2. こはく苑ショートステイ（特養こはく苑空床利用短期）



適	要介護度	性別	4月	5月	6月	7月	8月	9月	10月	11月	12月	1月	2月	3月	合計
適	要支援2	男												1	1
		女													
		合計													1
適	要介護1	男		1				1					2	2	1
		女													
		合計		1				1					2	2	1
適	要介護2	男				1		1							2
		女		1				2		1		1	2	1	8
		合計		1		1	1	3	1	1	1	2	2	1	10
適	要介護3	男						1	1	1		2	2	1	8
		女	1		1	1		1							4
		合計	1		1	1		2	1	1		2	2	1	12
適	要介護4	男		1				1	1						3
		女	1	2	2	1	2	2	1	2		1	1		15
		合計	1	3	2	1	2	3	2	2		1	1		18
適	要介護5	男													
		女			1	2	1								4
		合計			1	2	1								4
	総合計(人)	男		2	1	1		4	2	1		2	3	1	16
		女	2	3	4	4	3	5	1	3		4	5	2	36
		合計	2	5	4	5	3	9	3	4		6	8	3	52

(注1) 該当月末日時点で有効な要介護度より算出しています。

3GK211000P001

## 【Ⅳ】 広報

特別養護老人ホーム こはく苑  
デイサービスセンター わが家



社会福祉法人  
琥珀会

お問い合わせはコチラまで  
0194-53-3600

琥珀会は緑豊かな小久慈町・こはくの里で、特養こはく苑とデイわが家を運営しています

tel:0194-53-3600

トップページ

お知らせ

こはく苑

わが家

施設案内

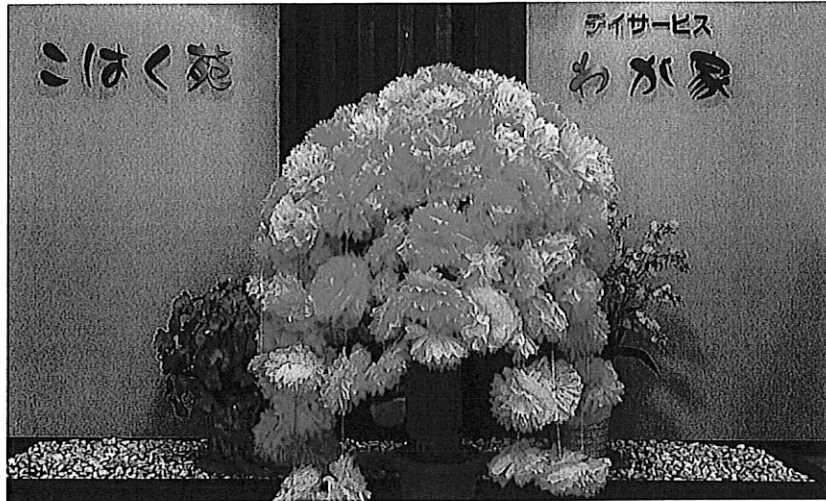
写真

法人概要

情報公開

現況報告書等情報検索

求人ページ



## Welcome!

こはく苑は自然豊かな久慈市小久慈町・琥珀の里でゆったり落ち着いた生活環境をご提供いたします

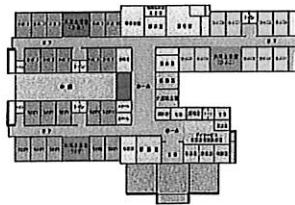
## Information

03.24 Tue 琥珀会理事長よりご挨拶しました

01.21 Tue ヘアサロンCowbell様よりご挨拶しました

10.23 Wed HIBIKI-SHOKUDO様、サムライギニー様よりご挨拶しました

06.11 Tue (株)千真運動具店様よりご挨拶しました



©2020 社会福祉法人 琥珀会. All Rights Reserved.





お問い合わせはこちらまで  
**0194-53-3600**

琥珀会は緑豊かな小久慈町・こはくの里で、特養こはく苑とデイワが家を運営しています

tel: 0194-53-3600

[トップページ](#)

[おしらせ](#)

[こはく苑](#)

[わが家](#)

[施設案内](#)

[写真](#)

[法人概要](#)

[情報公開](#)

[取組状況 \(3\)](#)

[報告書 \(6\)](#)

[役員 \(3\)](#)

[現況報告書等情報検索](#)

[求人ページ](#)

取組状況

### 事業所加算

[事業所加算 \[R2.4.1~\].pdf \(1.62MB\)](#)

### 行動計画

[行動計画 \[H31.4.1公開\].pdf \(0.28MB\)](#)

### 特定加算に基づく取組

[特定加算に基づく取組について \[R1.8.6公開\].pdf \(0.74MB\)](#)

報告書

### 定款

[役員等及び評議員の報酬規程 \[R1.6.11改定\].pdf \(1.57MB\)](#)

[定款 \[R1.6.24改定\].pdf \(3.57MB\)](#)

### 平成30年度

[平成30年度決算 \[R1.5.21公開\].pdf \(15MB\)](#)

### 平成29年度

[平成29年度決算 \[H30.5.22公開\].pdf \(3.84MB\)](#)

### 平成28年度

[平成28年度決算 \[H29.5.8公開\].pdf \(0.67MB\)](#)

### 平成27年度

[平成27年度決算.pdf \(3.01MB\)](#)

### 平成26年度

[平成26年度決算.pdf \(2.5MB\)](#)

役員

理事会

理事長	田代 文雄	NPO法人ひまわり理事長
理事	八重樫 友夫	久慈市議会議員・(社福) 幸可保育会理事長
理事	高山 道好	元久慈市役所職員・元侍浜保育園園長・元ぎんたらず久慈施設長
理事		
理事	秋生田 正昭	NPO法人ひまわり理事
理事	石川 直江	特別養護老人ホームこはく苑管理者
監事	中塚 正一	税理士・行政書士
監事	大家 武夫	久慈市畜産開発公社監事・(社福) 慈恵会監事

評議員会

評議員	夏井 俊勝	民生委員・児童委員・農業委員・大芦町内会会長
評議員	水上 虎雄	日吉町内会副会長
評議員	松家 昭孝	新田組(株) 部長
評議員	秋生田 さと子	大沢田地区町内会代表
評議員	関上 由美子	(株) レーベルホールディングス社長
評議員	岩城 元	岩手県議会議員
評議員	佐藤 勝也	土地家屋調査士
評議員	千葉 和博	(株) 千葉運動具店社長

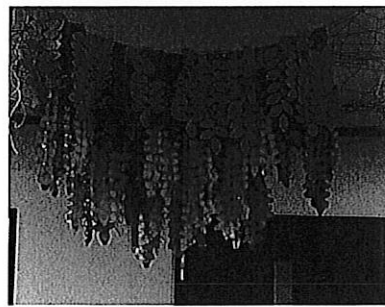
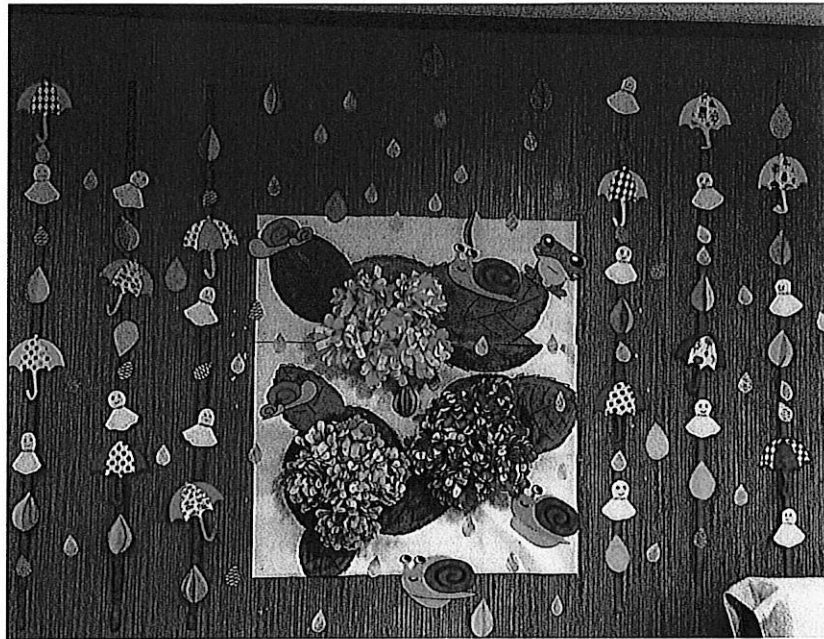
第三者委員会

運営推進委員会 (特養・デイ課)	岸里 卓見	入居者家族代表
	佐々木和子	久慈市職員
	高柳 史朗	自 営
苦情対応委員会	高柳 史朗	自 営
	水上 弘子	無 職
	秋生田清子	会 社 員
入居検討委員会(特養)	高柳 史朗	自 営
	水上 弘子	無 職
評議員選任解任委員会	高柳 史朗	自 営
	大家 武夫	山根林産企業組合
	田代 隼	法人事務局

デイサービスセンター

# わが家だより

2019年6月



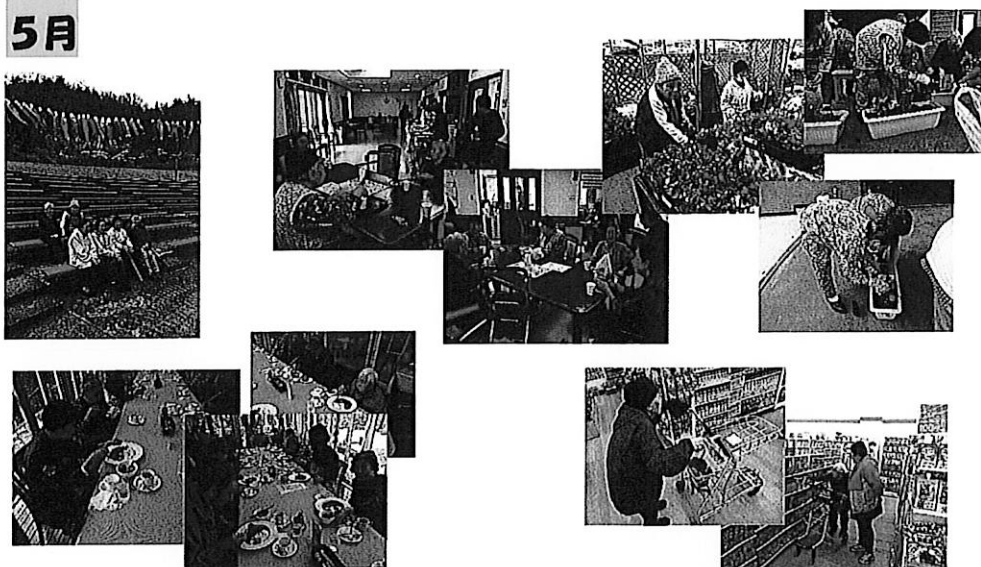
東北地方もいよいよ梅雨入りしました。  
気温の変動が大きく、体調を崩しやすい季節になりました。  
皆様お変わりありませんか？「わが家」では皆さんと季節の制作や行事、外出を  
楽しみ元気に過ごしております。  
本格的な暑さに向います。水分補給（ポカリスエットや麦茶など塩分やミネラル  
が入ったものが入ったもの）を充分に取り、おいしいもので夏を乗り切ってください。

## 4月、5月、6月の行事やデイでの様子

4月



5月



6月



## 今後の行事予定

皆様のリクエストも加え、外出も一緒に楽しみたいと思います。  
もしご希望がありましたら、お知らせください。

7月 夏祭り

8月 海ドライブ 外食

9月 敬老会 秋祭り

10月 外食

11月 音楽鑑賞会

12月 クリスマス会

1月 新年会 小正月

2月 節分 バレンタイン

3月 雛祭り

※天候、体調等により予定通りに行えない場合もありますので、ご了承下さい。

## 栄養士より

暑くなる季節、水分・塩分・ミネラルバランスを意識し、

元気に夏を過ごしましょう！

厨房からは、お一人お一人に誕生日膳を提供させていただいています。

手づくりのお誕生日カードと、いつもとは少し違った

お食事をお楽しみいただけるよう、

試行錯誤を重ねています。



## 看護師より

熱中症予防のために

1. 暑さを避ける

風通しのよい日陰など涼しい場所を選ぶ

2. こまめに水分をとる

外でも内でも、のどが渇いたなと感じなくても水分補給をする事が大事

症状：めまい、立ちくらみ、手足のしびれ、頭痛、吐き気、

重症になると意識がなくなることもある。

食中毒予防のために

1. 手指、調理器具をよく洗う

2. しっかり加熱する

3. 食べる分だけ作る（冷蔵庫の中でも悪くなりますよ）

症状：腹痛、下痢、嘔吐、発熱 数日～2週間程度続く

※寒暖差がありすぎて、体調が崩れやすくなっています。

風邪など引かない様に注意をお願いします。

デイサービスセンター **わが家**

〒028-0071

岩手県久慈市小久慈町第19地割118番地1

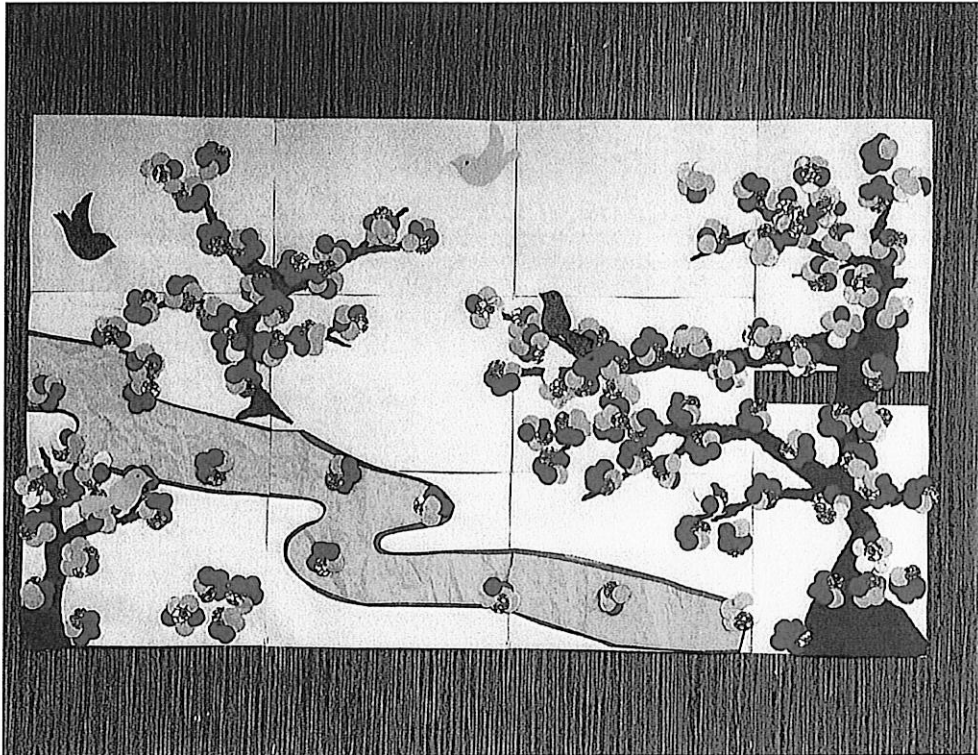
TEL : 0194-53-3600 FAX : 0194-53-3614



デイサービスセンター

# わが家だより

2020年3月



春の気配が近づき、暖かい日差しが気持ち良く感じられるようになってまいりました。早いもので今年度も残りわずかになりました。皆様お変わりありませんか？今年度も、皆様のご協力の元、たくさんのイベントを無事に楽しく終える事が出来ました。来年度も楽しく過ごせるようなイベントを、たくさん考えていきたいと思えます。皆様からの要望や提案がありましたら、いつでもご相談ください。たくさんの意見をお待ちしております。

## 新型肺炎コロナウイルスが流行中です!!

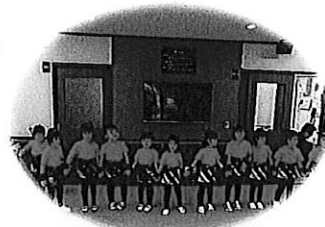
さて、連日のようにテレビで放送されていますが、コロナウイルスが大流行しています。デイサービスでは送迎車に乗車前に、体温の測定をお願いしています。手洗い・うがいで予防をして、ウイルスには負けず、来年度も元気に過ごせるよう皆様で乗り切りましょう!!

## 今年度の行事での様子

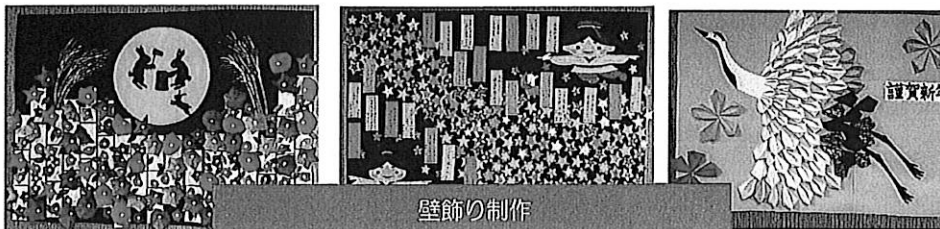
もくらびあ見学、野田ヘッドライフ、秋祭りの山車見学などに外出してきました。利用者様のリクエストで、買い物やくんのこへ外食にも出掛けました。



施設内の行事では、小久慈保育園の子供たちが歌や踊りを披露しています。夏祭りでは地域の方々とゲームや盆踊りを楽しみました。皆さんと交流することで、利用者様がとてもいい笑顔でした。他にも、敬老会や中学生の職場体験がありました。2月には、講師の先生によるイベントも開催し、子供たちとも交流しながら行うことができたので、今後も継続していきたいと思います。

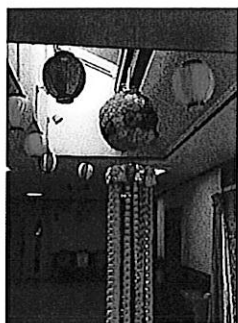


## 皆さんが作った作品



壁飾りの制作

季節に合わせた、壁飾りをつくりました。  
 毎回、素敵な作品が出来ておりどんどん完成度が  
 上がってきています。これからも楽しみながら  
 行っていきます。



吹き流し

夏祭りには大きな吹き流しに挑戦し、  
 1カ月ほどかけて大作が出来上がりました。



小久慈町民文化祭出品作品

左側から見ると新緑、右側から見ると紅葉  
 に見える作品作りをしました。細かい作業  
 が多かったのですが、皆さん頑張って作り  
 完成した時は感動していました。



持ち帰り作品

うちわ・風鈴・小物入れ・ポチ袋・クリスマスツリー・  
 御守・鬼の置物・雛人形と季節に合わせた作品を楽しみ  
 ながら作っていました。

## 今後の行事予定

皆様のリクエストも加え、外出も一緒に楽しみたいと思います。  
もしご希望がありましたら、お知らせください。

- 4月 つるし飾り見学 花見
- 5月 買い物外出
- 6月 外食
- 7月 夏祭り
- 8月 海ドライブ
- 9月 敬老会 秋祭り
- 10月 紅葉ドライブ 外食
- 11月 買い物外出
- 12月 クリスマス会
- 1月 新年会 小正月
- 2月 節分 バレンタイン
- 3月 雛祭り

※天候、体調等により予定通りに行えない場合もありますので、ご了承下さい。

### デイサービスセンターわが家

〒028-0071

岩手県久慈市小久慈町第19地割118番地1

TEL : 0194-53-3600 FAX : 0194-53-3614



【Ⅶ】 事業報告の附属明細書

## 事業報告の附属明細書

社会福祉法第 59 条第 1 号に基づき報告する令和元年度事業報告の附属明細書については、事業報告の内容を補足する重要な事項がないため作成していません。

令和 2 年 5 月 15 日

社会福祉法人琥珀会  
理事長 田代 文雄